

ВСЕРОССИЙСКАЯ ОЛИМПИАДА ШКОЛЬНИКОВ
ПО ТЕХНОЛОГИИ 2023–2024 уч. г.
МУНИЦИПАЛЬНЫЙ ЭТАП. 9 КЛАСС.

Время выполнения 90 мин. Максимальное кол-во баллов – 25.

Направление «Культура дома, дизайн и технологии»
Теоретический тур

Уважаемый участник Олимпиады!

Вам предстоит выполнить теоретические и тестовые задания.

Выполнение теоретических (письменных, творческих) заданий целесообразно организовать следующим образом:

- не спеша, внимательно прочитайте задание и определите, наиболее верный и полный ответ;

- отвечая на теоретический вопрос, обдумайте и сформулируйте конкретный ответ только на поставленный вопрос;

- если Вы выполняете задание, связанное с заполнением таблицы или схемы, не старайтесь детализировать информацию, вписывайте только те сведения или данные, которые указаны в вопросе;

- особое внимание обратите на задания, в выполнении которых требуется выразить Ваше мнение с учетом анализа ситуации или поставленной проблемы. Внимательно и вдумчиво определите смысл вопроса и логику ответа (последовательность и точность изложения). Отвечая на вопрос, предлагайте свой вариант решения проблемы, при этом ответ должен быть кратким, но содержать необходимую информацию;

- после выполнения всех предложенных заданий еще раз удостоверьтесь в правильности выбранных Вами ответов и решений.

Выполнение тестовых заданий целесообразно организовать следующим образом:

- не спеша, внимательно прочитайте тестовое задание;

- определите, какой из предложенных вариантов ответа наиболее верный и полный;

- напишите букву, соответствующую выбранному Вами ответу;

- продолжайте, таким образом, работу до завершения выполнения тестовых заданий;

- после выполнения всех предложенных заданий еще раз удостоверьтесь в правильности ваших ответов;

- если потребуется корректировка выбранного Вами варианта ответа, то неправильный вариант ответа зачеркните крестиком, и рядом напишите новый.

Предупреждаем Вас, что:

- при оценке тестовых заданий, где необходимо определить один правильный ответ, 0 баллов выставляется за неверный ответ и в случае, если участником отмечены несколько ответов (в том числе правильный), или все ответы;

- при оценке тестовых заданий, где необходимо определить все правильные ответы, 0 баллов выставляется, если участником отмечены неверные ответы, большее количество ответов, чем предусмотрено в задании (в том числе правильные ответы) или все ответы.

Задание теоретического тура считается выполненным, если Вы вовремя сдаете его членам жюри.

Общая часть

Впишите правильный ответ в строчку для ответа.

1. (1 балл), Семейный бюджет семьи включает в себя зарплату мужа – 60 тысяч рублей, зарплату жены - 35 тысяч рублей и стипендию дочери – 6 тысяч рублей. На продукты в месяц были израсходованы 10 000 рублей и отложены 10000 руб. на то, чтобы в будущем купить новый диван. В этом случае 10 000 руб., выступают в роли:

- а) средства обращения;
- б) средства накопления сбережений;
- в) средства платежа;
- г) средства измерения стоимости.

Впишите правильный ответ в строчку для ответа.

2. (1 балл). Процесс создания человеком полезных изделий и услуг – это ...

Впишите правильный ответ в строчку для ответа.

3. (1 балл). На рисунке изображен измерительный инструмент. Как он называется?

- а) линейка;
- б) микрометр;
- в) эстезиометр;
- г) кронциркуль;
- д) штангенциркуль



Запишите ответ в строчку для ответа.

4. (1 балл) Часть технологического процесса, выполняемая непрерывно на одном рабочем месте, над одним или несколькими одновременно обрабатываемыми или собираемыми изделиями, одним или несколькими рабочими, называется...

- а) техническая документация;
- б) производственный процесс;
- в) технологическая операция;
- г) производственное проектирование.

Запишите ответ в строчку для ответа.

5. (1 балл) Назовите профессию, о которой идет речь в отрывке.

«... – специалист, который разрабатывает, проектирует и модифицирует различные изделия, механизмы, устройства или системы. Основная задача специалиста этой

профессии - создание новых или усовершенствование существующих объектов с учётом определённых требований, ограничений и условий эксплуатации».

Специальная часть

Материаловедение

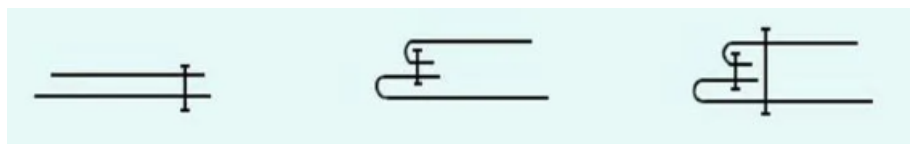
Впишите правильные ответы в строчку для ответа.

6. (1 балл). Перечислите свойства тканей (не менее трех), которые относят к технологическим.

Технологии производства и обработки текстильных материалов

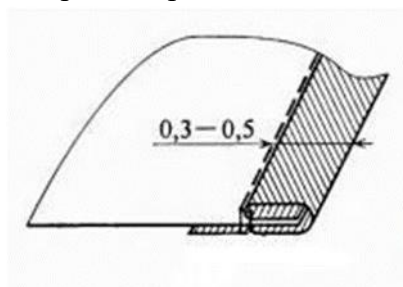
Впишите правильный ответ в строчку для ответа.

7. (1 балл). На рисунке схематически изображены этапы выполнения одного из краевых швов. Укажите его название.



Впишите правильный ответ в строчку для ответа.

8. (1 балл). На рисунке изображен край шва. Назовите его.

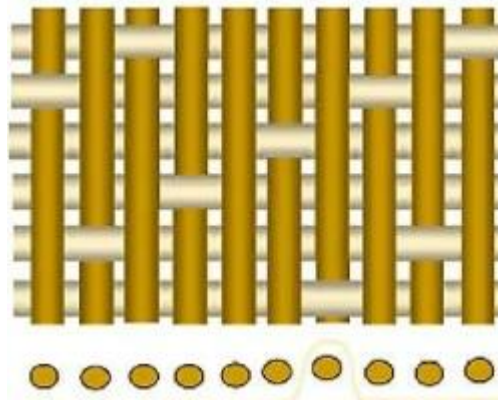


Расположите ответ в специально отведенном месте.

9. (1 балл). Зарисуйте условное обозначение шва, о котором идет речь в предыдущем вопросе.

Впишите правильный ответ в строчку для ответа.

10. (1 балл) Назовите переплетение нитей в ткани, представленное на рисунке.



Конструирование и моделирование швейных изделий

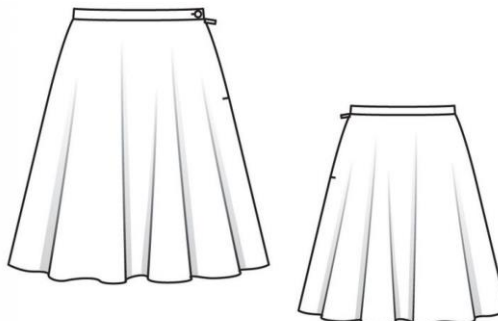
Впишите правильные ответы в строчку для ответа.

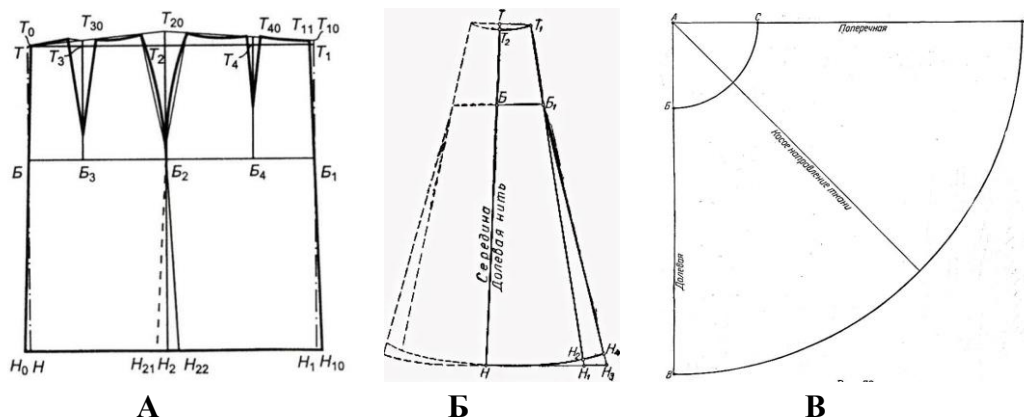
11. (1 балл) Можно ли использовать представленную на рисунке раскладку выкроек прямой юбки на ткани с ворсом? В какую сторону должен быть направлен ворс?



Впишите правильный ответ в строчку для ответа.

12. (1 балл). На рисунке изображена модель юбки. Запишите ее название и определите чертеж выкройки, соответствующий данной модели.

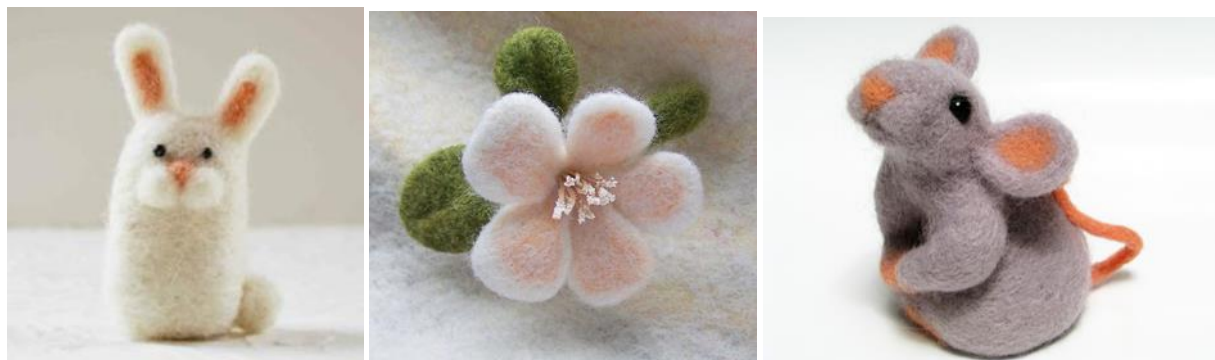




Декоративно–прикладное творчество

Впишите правильный ответ в строчку для ответа.

13. (1 балл). На фото представлен вид художественной обработки материалов, выполняемый путём обработки шерсти с помощью игл, фильцевальной машинки или мыльной воды. Назовите данный вид рукоделия.



Впишите правильный ответ в строчку для ответа.

14. (1 балл). Одним из видов прикладного искусства является кружевоплетение. Опишите этот вид рукоделия.

История костюма

Впишите правильный ответ в строчку для ответа.

15. (1 балл). Мужской костюм, разработанный в 1850-х годах, имеет шалевой воротник, отложные манжеты и застегивается либо на тумблер, либо на пуговицу, либо на пояс для галстука. Обычно его шьют из бархата и/или шелка. Изначально он предназначался для поглощения дыма от сигары или трубки и защиты одежды от падающего пепла, а внешне напоминал короткий халат. В настоящее время

популярность данного костюма заметно снизилась. Его предпочитают одевать на официальные, торжественные мероприятия. Существуют и женские модели данного костюма.

О каком предмете одежды идет речь? Напишите его название.

Запишите правильный ответ в строчку для ответа.

16. (1 балл). По рисунку определите предмет старинной мужской одежды и дайте его описание.



Кулинария

Запишите правильный ответ в строчку для ответа.

17. (1 балл). Благодаря своим прекрасным желирующим свойствам этот продукт приобрел широчайшее применение в кулинарии. С ним можно приготовить абсолютно любое блюдо, в котором по традиции ранее использовался желатин. Наиболее массово из него производят кондитерские изделия, но также не исключается его присутствие в рыбных, овощных и мясных студнях. И, так как он не имеет ни запаха, ни вкуса, то не способен испортить собою ни одно блюдо.

Его калорийность очень мала и составляет 26 калорий на 100 г порошка. Из него можно приготовить обычное желе, нежнейшую итальянскую панакоту или любимое всеми суфле «Птичье молоко» и не беспокоиться о талии. Сегодня этот продукт можно без труда отыскать в любом магазине или рынке, а пользоваться им проще простого.

Назовите этот продукт.

Интерьер

Впишите правильный ответ из скобок в строчку для ответа.

18. (1 балл). На рисунке изображен комнатный цветок каланхое. Он относится к ... комнатным растениям (светлюбивым, теневыносливым).



Впишите правильные ответы в строчку для ответа.

19. (1 балл). К современным стилям интерьера относятся:

- а) готический;
- б) барокко;
- в) минимализм;
- г) лофт;
- д) романский.

Профессиональное самоопределение

Впишите правильный ответ в строчку для ответа.

20. (1 балл). В примере описан один из типов темперамента. Назовите его. Предложите профессии, подходящие человеку с данным типом темперамента.

«Человек с данным типом темперамента характеризуется высоким уровнем психической активности, энергичностью действий, резкостью, стремительностью, силой движений, их быстрым темпом, порывистостью. Так же он вспыльчив, нетерпелив, подвержен эмоциональным срывам, бывает агрессивным».

21. Творческое задание.

Оценка за творческое задание – 5 баллов.

Задание: Вы решили пригласить к себе на ужин подругу и продемонстрировать навыки, полученные на уроках технологии. Ужин должен состоять из двух блюд.

21.1. Составьте меню обеда. Включите горячее блюдо (1 балл).

21.2. Перечислите продукты, которые Вам потребуются (1 балл).

21.3. Перечислите необходимые инструменты и оборудование (1 балл).

21.4. Опишите технологию приготовления горячего блюда (1 рецепт) (1 балл).

21.5. Предложите вариант сервировки стола к ужину (1 балл).