

**Задания для участников  
ТЕОРЕТИЧЕСКИЙ ТУР**

**Продолжительность выполнения заданий - 90 минут  
Максимальное количество баллов - 25 баллов**

**Общая часть**

1. Из предложенных фотографий выберите ту, на которой изображён культиватор.



а



б



в



г



д

Ответ: \_\_\_\_\_

2. Из использованных пластиковых бутылок (ПЭТ) в результате переработки можно изготовить много полезных вещей, например, одежду и обувь. Узнать пластиковые изделия (ПЭТ), пригодные для переработки, можно по специальной экомаркировке (см. маркировка). В таблице ниже указано, какое среднее количество ПЭТ-бутылок нужно переработать, чтобы получить такое количество материала, что из него получится изготовить одну единицу соответствующей продукции.



№ п/п	Количество ПЭТ бутылок (шт.)	Что можно сделать из полученного материала? (1шт.)
1	8	Шапка
2	9	Футболка
3	15	Хозяйственная сумка
4	17	Наполнитель для лыжных курток
5	50	Свитер
6	127	Спальный мешок

Определите, сколько пластиковых бутылок (ПЭТ) нужно переработать, чтобы из полученного материала можно было изготовить 11 комплектов, каждый из которых содержит 3 футболки, 2 шапки, 1 хозяйственную сумку и 1 спальный мешок?

Ответ: \_\_\_\_\_

3. Из предложенных фотографий выберите ту, на которой изображён промышленный робот для покраски поверхностей.



а



б



в



г



д

Ответ: \_\_\_\_\_

4. В 1764–1767 годах этот российский мастер создал часы в форме яйца, представлявшие собой сложнейший механизм автоматического действия. Корпус изделия выполнен из серебра с позолотой и имеет форму гусиного яйца, внутри которого находится уникальный механизм, состоящий из 427 деталей. Часы заводятся один раз в сутки. Циферблат изделия расположен снизу яйца. Часы не только показывают время, но и отбивают часы, половину и четверть часа. Также, в них заключён крохотный театр-автомат. Часы «яичной фигуры» имеют три механизма: механизм часового боя, музыкальный аппарат, воспроизводящий несколько мелодий, и миниатюрный механизм-автомат, приводящий в действие золотые фигурки в крошечном встроенном театре.



Укажите, о работе какого известного мастера идёт речь.

- а) Леонард Эйлер
- б) Иван Петрович Кулибин
- в) Сергей Павлович Королёв
- г) Владимир Григорьевич Шухов
- д) Александр Николаевич Лодыгин

Ответ: \_\_\_\_\_

5. На некоторых товарах можно встретить следующий знак маркировки:

Из предложенных вариантов ответа выберите тот, который наиболее точно описывает, что означает данный знак.



а) Знак означает, что товар нельзя употреблять детям в пищу

б) Знак означает, что продукт изготовлен из материалов, подлежащих вторичной переработке.

в) Знак означает, что груз необходимо защищать от детей.

г) Знак означает, что груз следует хранить в темном месте.



д) Знак означает, что в грузе содержатся легковоспламеняющиеся и горючие вещества.

е) Знак означает, что продукцию необходимо хранить в недоступном для детей месте

Ответ: \_\_\_\_\_

**Специальная часть**

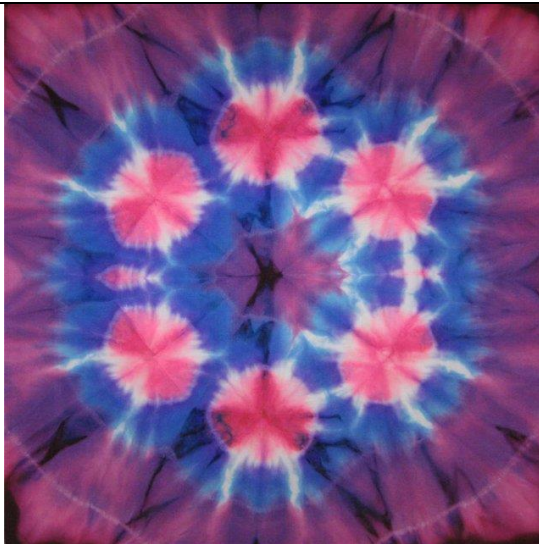
**№1 (1 балл)** Декоративно-прикладное искусство – это собирательный термин, объединяющий в себе два рода искусств, декоративное и прикладное. Сложная структурная морфология декоративно-прикладного искусства определяет множество разновидностей, основанных на использовании различных методик, материалов и технических приёмов, многие из которых шлифовались веками в народном и профессиональном художественном творчестве. Установите соответствие между видом декоративно-прикладного творчества и его изображением:

Изображение	Название
 <p style="text-align: right;"><b>1</b></p>	<p style="text-align: center;"><b>А. Батик</b></p>
 <p style="text-align: right;"><b>2</b></p>	<p style="text-align: center;"><b>Б. Гильоширование</b></p>



3

**В. Лоскутное шитьё**



4

**Г. Фриволите**



5

**Д. Бранное ткачество**



6

**Е. Фелтинг**

**Ответ:** 1 – «\_\_», 2 – «\_\_», 3 – «\_\_», 4 – «\_\_», 5 – «\_\_», 6 – «\_\_».

**№2 (1 балл)** Декоративность, выразительность цвета и пластики, узорчатость орнамента, разнообразие фактур материалов – это характерные особенности предметов народного декоративно-прикладного творчества. Отметьте верные утверждения: семантика узора изделий декоративно-прикладного творчества –

- а) несет информацию представления об устройстве мира,
- б) оперирует отвлеченными знаками, в которых выражается чувство ритма, формы, симметрии,
- в) не имеет смысловой нагрузки,
- г) объясняет представления о семейном укладе и нравственных ценностях.

**Ответ:** \_\_\_\_\_

**№3 (1 балл)** Выберите верное определение понятию «стиль»

- а) общность образной системы средств и приемов художественного выражения, обусловленная единством идейного содержания;
- б) кратковременное господство определенных форм, связанных с потребностью человека в чем-то новом, в разнообразии окружающей среды;
- в) система украшения сооружения (фасада, интерьера) или изделия.

**Ответ:** \_\_\_\_\_

**№4 (1 балл)** При разработке интерьера необходимо знать стили современные и исторические. Установите соответствие между названием стиля и его изображением.

Иллюстрация стиля	Название стиля
<p>1</p> 	<p>а. готический</p>
<p>2</p> 	<p>б. лофт</p>
<p>3</p> 	<p>в. барокко</p>



г. мексиканский

Ответ: 1 – «\_\_\_», 2 – «\_\_\_», 3 – «\_\_\_», 4 – «\_\_\_».

№5 (1 балл) Установите соответствие вида мужской одежды его названию:  
*фрак, жилет, кафтан, колет, камзол*



1



2



3



4



5

Ответ: 1 – «\_\_\_\_\_», 2 – «\_\_\_\_\_», 3 – «\_\_\_\_\_», 4 – «\_\_\_\_\_»,  
5 – «\_\_\_\_\_»

№6 (1 балл) Какой стиль в одежде был популярен среди молодежи в 70-х годах XX века?

- а) рокеры;
- б) панки;
- в) хиппи;
- г) богема.



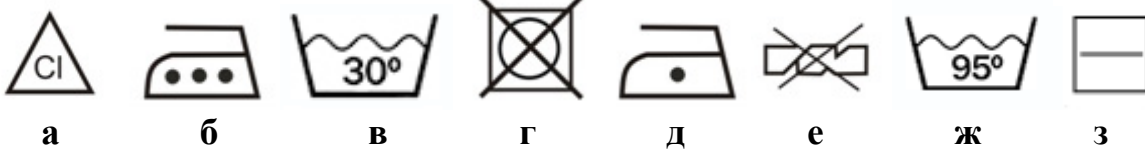


Ответ: \_\_\_\_\_

**№7 (1 балл)** На ярлыке мужской сорочки размер обозначается двумя цифрами, например, 176-43. Что означают эти цифры?

Ответ: первая цифра \_\_\_\_\_, вторая цифра \_\_\_\_\_

**№8 (1 балл)** Какие из представленных символов рекомендуется нанести на ярлык хлопчатобумажной футболки белого цвета?



Ответ: \_\_\_\_\_

**№9 (1 балл)** Исходным сырьем для получения искусственных химических волокон являются:

- а) древесина;
- б) нефть;
- в) кукуруза;
- г) природный газ;
- д) камыш.

Ответ: \_\_\_\_\_

**№10 (1 балл)** Укажите последовательность выполнения зигзагообразной строчки:

- а) установите требуемую длину зигзага;
- б) поднимите иглу в крайнее верхнее положение, повернув маховик на себя;
- в) выключите машину;
- г) установите требуемую ширину зигзага;
- д) выберите номер строчки на переключателе строчек;
- е) выполните строчку;

Ответ: 1 – «\_\_\_», 2 – «\_\_\_», 3 – «\_\_\_», 4 – «\_\_\_», 5 – «\_\_\_», 6 – «\_\_\_».

**№11 (1 балл)** Современные бытовые машины оснащены дополнительной функцией, позволяющей качественно обрабатывать многослойные материалы. Что за регулятор представлен на фото?

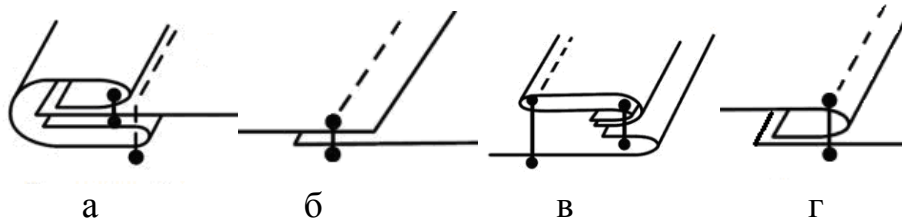
Ответ: \_\_\_\_\_



**№12 (1 балл) Вставьте термины-глаголы в технологическую последовательность обработки отложного воротника:**

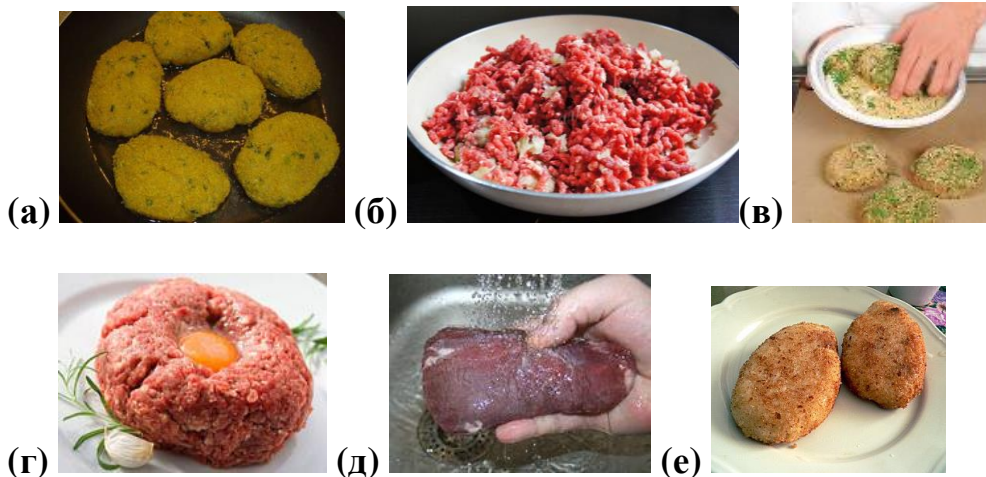
Верхний и нижний воротники \_\_\_\_\_ лицевыми сторонами внутрь, \_\_\_\_\_ и \_\_\_\_\_ по отлету и концам воротника, \_\_\_\_\_ нитки, \_\_\_\_\_ припуски в разные стороны, \_\_\_\_\_ уголки воротника, \_\_\_\_\_ воротник на лицевую сторону, \_\_\_\_\_ кант, \_\_\_\_\_ воротник, \_\_\_\_\_ отделочную строчку.

**№13 (1 балл) Из представленных на рисунке швов выберите краевые швы:**



Ответ: \_\_\_\_\_

**№14 (1 балл) Определи по картинкам верную последовательность приготовления мясных котлет.**



Ответ: 1 – « \_\_\_ », 2 – « \_\_\_ », 3 – « \_\_\_ », 4 – « \_\_\_ », 5 – « \_\_\_ », 6 – « \_\_\_ ».

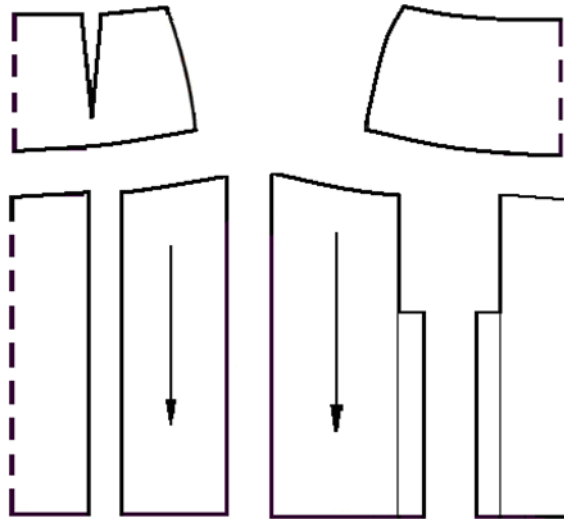
**№15 (1 балл) Когда устраивают фуршет?**

- а) когда хозяева и гости ограничены во времени
- б) когда гостей много
- в) когда цель встречи - общение, а не обильная трапеза
- г) когда гости обильно кушают, а не общаются

Ответ: \_\_\_\_\_

**№16 Кейс-задание (творческое задание) (5 баллов)**

**Используя комплект выкроек, представьте внешний вид женской юбки, зарисуйте эскиз изделия (вид спереди и сзади), опишите модельные особенности изделия по алгоритму:**



- силуэт изделия - \_\_\_\_\_,

- длина изделия - \_\_\_\_\_,

- модельные особенности переднего полотнища -

---

---

---

- модельные особенности заднего полотнища -

---

---

---

ШИФР \_\_\_\_\_

<b>Эскиз</b>	
<b>вид спереди</b>	<b>вид сзади</b>