



ВСЕРОССИЙСКАЯ ОЛИМПИАДА ШКОЛЬНИКОВ 2023/2024 гг.
МУНИЦИПАЛЬНЫЙ ЭТАП
ТЕХНОЛОГИЯ
КУЛЬТУРА ДОМА, ДИЗАЙН И ТЕХНОЛОГИИ
9 КЛАССЫ

Шифр участника _____

Инструкция по выполнению заданий

Вам предстоит выполнить теоретические и тестовые задания.

Время выполнения заданий теоретического тура 2 академических часа (90 минут).

Выполнение теоретических (письменных, творческих) заданий целесообразно организовать следующим образом:

– не спеша, внимательно прочитайте задание и определите, наиболее верный и полный ответ;

– отвечая на теоретический вопрос, обдумайте и сформулируйте конкретный ответ на поставленный вопрос;

– если Вы выполняете задание, связанное с заполнением таблицы или схемы, не старайтесь детализировать информацию, вписывайте только те сведения или данные, которые указаны в вопросе;

– особое внимание обратите на задания, в выполнении которых требуется выразить Ваше мнение с учетом анализа ситуации или поставленной проблемы. Внимательно и вдумчиво определите смысл вопроса и логику ответа (последовательность и точность изложения). Отвечая на вопрос, предлагайте свой вариант решения проблемы, при этом ответ должен быть кратким, но содержать необходимую информацию;

– после выполнения всех предложенных заданий еще раз удостоверьтесь в правильности выбранных Вами ответов и решений.

Выполнение тестовых заданий целесообразно организовать следующим образом:

– не спеша, внимательно прочитайте тестовое задание;

– определите, какой из предложенных вариантов ответа наиболее верный и полный;

– напишите букву, соответствующую выбранному Вами ответу;

– продолжайте, таким образом, работу до завершения выполнения тестовых заданий;

– после выполнения всех предложенных заданий еще раз удостоверьтесь в правильности ваших ответов;



ВСЕРОССИЙСКАЯ ОЛИМПИАДА ШКОЛЬНИКОВ 2023/2024 ГГ.
МУНИЦИПАЛЬНЫЙ ЭТАП
ТЕХНОЛОГИЯ
КУЛЬТУРА ДОМА, ДИЗАЙН И ТЕХНОЛОГИИ
9 КЛАССЫ

Шифр участника _____

– если потребуется корректировка выбранного Вами варианта ответа, то неправильный вариант ответа зачеркните крестиком, и рядом напишите новый.

Предупреждаем Вас, что:

– при оценке тестовых заданий, где необходимо определить один правильный ответ, 0 баллов выставляется за неверный ответ и в случае, если участником отмечены несколько ответов (в том числе правильный), или все ответы;

– при оценке тестовых заданий, где необходимо определить все правильные ответы, 0 баллов выставляется, если участником отмечены неверные ответы, большее количество ответов, чем предусмотрено в задании (в том числе правильные ответы) или все ответы.

Задание теоретического тура считается выполненным, если Вы вовремя сдаете его членам жюри.

Максимальная оценка – 25 баллов.

Желаем удачи!

Общая часть

1. Установите верное соответствие тепловой обработки продуктов

А	На пару	1	Быстрое обваривание или ошпаривание кипятком или паром для облегчения дальнейшей обработки овощей
Б	Запекание	2	Продукты нагревают в сковородах в небольшом количестве жира до образования золотистой корочки
В	Бланширование	3	Жарение продуктов в духовом шкафу или микроволновой печи с жиром и без него
Г	Жарение	4	Продукты готовят без погружения в жидкость в закрытой посуде, уложив их на специальную сетку или решётку над кипящей жидкостью

2. Обработка ткани паром для предотвращения последующей её усадки называется:

А. Декатировка

Б. Разутюживание

В. Приутюживание



ВСЕРОССИЙСКАЯ ОЛИМПИАДА ШКОЛЬНИКОВ 2023/2024 ГГ.
МУНИЦИПАЛЬНЫЙ ЭТАП
ТЕХНОЛОГИЯ
КУЛЬТУРА ДОМА, ДИЗАЙН И ТЕХНОЛОГИИ
9 КЛАССЫ

Шифр участника _____

3. Напишите пояснение к условным знакам



1.



2.



3.



4.

4. В 1845 году этот изобретатель предложил первую швейную машину современной конструкции с челноком. Эта машина выполняла до 300 стежков в минуту, имела изогнутую иглу, а подача материала в ней осуществлялась вертикально

- А. Леонардо да Винчи
- Б. Исаак Меррита Зингер
- В. Элиас Хоу
- Г. Карл Вайзенталь

5. Установите соответствие между терминами и их определениями

1	Композиция	А	Повторяющаяся часть рисунка, узора на ткани, вышивке и т.п.
2	Орнамент	Б	Чередование элементов, происходящее с определенной последовательностью, частотой
3	Ритм	В	Строение, соотношение и взаимное расположение частей
4	Раппорт	Г	Узор из последовательного повторения геометрических, растительных или животных элементов



ВСЕРОССИЙСКАЯ ОЛИМПИАДА ШКОЛЬНИКОВ 2023/2024 ГГ.
МУНИЦИПАЛЬНЫЙ ЭТАП
ТЕХНОЛОГИЯ
КУЛЬТУРА ДОМА, ДИЗАЙН И ТЕХНОЛОГИИ
9 КЛАССЫ

Шифр участника _____

Специальная часть

6. В зависимости от качества и сорта муки макаронные изделия подразделяют на группы - А, Б, В. Что обозначают буквы в наименовании макаронных изделий? Какие макароны будут наиболее высокого качества?

7. Выберите правильные ответы. Способами экономии электроэнергии при пользовании стиральной машины являются:

- А) неполная загрузка стиральной машины
- Б) чрезмерная загрузка стиральной машины
- В) снижение температуры стирки
- Г) уменьшение длительности стирки

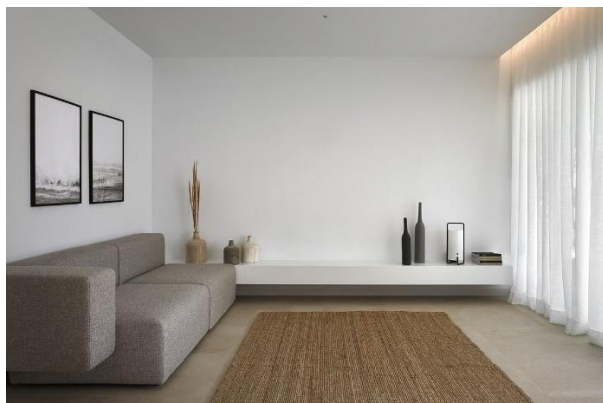
8. Подпишите стили интерьеров под иллюстрациями:



А: _____



Б: _____



В: _____



Г: _____



ВСЕРОССИЙСКАЯ ОЛИМПИАДА ШКОЛЬНИКОВ 2023/2024 гг.
МУНИЦИПАЛЬНЫЙ ЭТАП
ТЕХНОЛОГИЯ
КУЛЬТУРА ДОМА, ДИЗАЙН И ТЕХНОЛОГИИ
9 КЛАССЫ

Шифр участника _____

9. Название овощей, входящие в группу корнеплодов:

- А. картофель
- Б. свёкла
- В. огурцы
- Г. морковь

10. Установите правильную последовательность разделки рыбы:

1. Удалить внутренности
2. Распластать рыбу
3. Очистка от чешуи
4. Удалить плавники
5. Надрезать брюшко
6. Нарезать рыбу

11. Вставьте пропущенное слово

_____ — общее название различных способов обработки пищевых продуктов (изготовления консервов) для повышения их срока хранения в основном за счёт угнетения жизнедеятельности портящих продукты микроорганизмов.

В широком смысле под _____ подразумевается любой процесс, значительно удлиняющий сохранность продуктов в пригодном для употребления в пищу виде

12. Пастеризованное молоко – это молоко, нагретое до температуры:

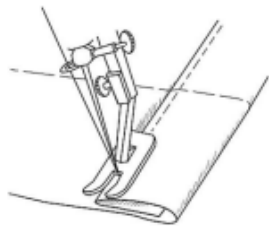
- А. 120–145 °С
- Б. 72–75 °С



ВСЕРОССИЙСКАЯ ОЛИМПИАДА ШКОЛЬНИКОВ 2023/2024 ГГ.
МУНИЦИПАЛЬНЫЙ ЭТАП
ТЕХНОЛОГИЯ
КУЛЬТУРА ДОМА, ДИЗАЙН И ТЕХНОЛОГИИ
9 КЛАССЫ

Шифр участника _____

13. Какой машинный шов показан на картинке?



14. Уменьшить толщину ткани при помощи ВТО – это:

- А) отутюжить
- Б) проутюжить
- В) заутюжить

15. Назовите деталь юбки на фото





ВСЕРОССИЙСКАЯ ОЛИМПИАДА ШКОЛЬНИКОВ 2023/2024 гг.
МУНИЦИПАЛЬНЫЙ ЭТАП
ТЕХНОЛОГИЯ
КУЛЬТУРА ДОМА, ДИЗАЙН И ТЕХНОЛОГИИ
9 КЛАССЫ

Шифр участника _____

16. Укажите цифрами последовательность первичной обработки овощей:

- А) очистка;
- Б) мойка;
- В) нарезка;
- Г) промывание;
- Д) сортировка.

17. Что означает термин «обвалка мяса»?

- А) обмывание мяса
- Б) обсушивание мяса
- В) оттаивание мяса
- Г) отделение мяса от костей

18. Определите по рисунку вид ручного шва



19. О каком продукте идет речь?

Европейцы узнали о _____ благодаря Александру Македонскому, который привез из похода в Индию странное белое вещество, обладающее сладким вкусом. Один из сподвижников великого полководца писал, что в Индии растет необычная трава, «которая дает мед без пчел». Этой необычной травой был _____, а странное белое вещество - _____. Но источником _____ может быть и свекла.



ВСЕРОССИЙСКАЯ ОЛИМПИАДА ШКОЛЬНИКОВ 2023/2024 ГГ.
МУНИЦИПАЛЬНЫЙ ЭТАП
ТЕХНОЛОГИЯ
КУЛЬТУРА ДОМА, ДИЗАЙН И ТЕХНОЛОГИИ
9 КЛАССЫ

Шифр участника _____

20. Напишите слово, характеризующее приведённые ниже определения

- 1 - «способность судить о прекрасном» (И. Кант);
- 2 - умение гармонично сочетать в одном образе всех элементов одежды, аксессуаров, причёски и косметики;
- 3 - вид физиологического ощущения

Кейс задание

21. Вам предложена выкройка изделия с цельнокроеным рукавом

- 1) подпишите на чертеже (рис.1) отмеченные линии (1,2,3,4,5, 6,7,8);
- 2) выполните эскиз изделия в цвете, согласно выкройке;

