

ВСЕРОССИЙСКАЯ ОЛИМПИАДА ШКОЛЬНИКОВ ПО  
ТЕХНОЛОГИИ

( I ЭТАП)

Теоретический тур

возрастная группа (9 класс)

**Уважаемый участник олимпиады!**

Вам предстоит выполнить теоретические задания.

Время выполнения заданий – 2 академических часа (**90 минут**).

Выполнение теоретических (письменных, творческих) заданий целесообразно организовать следующим образом:

- не спеша, внимательно прочитайте задание и определите, наиболее верный и полный ответ;
- отвечая на теоретический вопрос, обдумайте и сформулируйте конкретный ответ только на поставленный вопрос;
- если Вы выполняете задание, связанное с заполнением таблицы или схемы, не старайтесь детализировать информацию, вписывайте только те сведения или данные, которые указаны в вопросе;

– особое внимание обратите на задания, в выполнении которых требуется выразить Ваше мнение с учетом анализа ситуации или поставленной проблемы. Внимательно и вдумчиво определите смысл вопроса и логику ответа (последовательность и точность изложения). Отвечая на вопрос, предлагайте свой вариант решения проблемы, при этом ответ должен быть кратким, но содержать необходимую информацию;

– после выполнения всех предложенных заданий еще раз удостоверьтесь в правильности выбранных Вами ответов и решений.

Выполнение тестовых заданий целесообразно организовать следующим образом:

- не спеша, внимательно прочитайте тестовое задание;
- определите, какой из предложенных вариантов ответа наиболее верный и полный;
- напишите букву, соответствующую выбранному Вами ответу;
- продолжайте, таким образом, работу до завершения выполнения тестовых заданий;

– после выполнения всех предложенных заданий еще раз удостоверьтесь в правильности ваших ответов;

– если потребуются корректировка выбранного Вами варианта ответа, то неправильный вариант ответа зачеркните крестиком, и рядом напишите новый.

Каждый правильный ответ в заданиях с 1 по 20 оценивается в 1 балл. Задание 21 оценивается в 5 баллов.

Для подсчёта результатов теоретического тура за каждое правильно выполненное задание участник конкурса получает – 1 балл, если задание теста выполнено не полностью или неправильно – 0 баллов.

Всего за теоретический тур максимальное количество баллов, которое может набрать участник, составляет **25 баллов**.

## Задания теоретического конкурса направления

### «Культура дома, дизайн и технологии»

9 класс

#### Общая часть

#### 1. На некоторых товарах можно встретить следующий знак маркировки:

Из предложенных вариантов ответа выберите тот, который наиболее точно описывает, что означает данный знак.



- а) Знак означает, что пластиковые изделия или упаковку можно переработать промышленным способом.
- б) Знак означает, что продукт изготовлен из материалов, подлежащих вторичной переработке.
- в) Знак означает, что груз необходимо защищать от воздействия влаги.
- г) Знак означает, что продукт не тестирован на животных, и при изготовлении не использовались животные компоненты, полученные ценою жизни животных.
- д) Знак означает, что продукция не должна замораживаться в процессе хранения.
- е) Знак означает, что груз следует защищать от солнечных лучей.

#### 2. Из использованных пластиковых бутылок (ПЭТ) в результате переработки можно изготовить много полезных вещей, например, одежду и обувь.

Узнать пластиковые изделия (ПЭТ), пригодные для переработки, можно по специальной экомаркировке (см. маркировка).



В таблице ниже указано какое среднее количество ПЭТ-бутылок нужно переработать, чтобы получить такое количество материала, что из него получится изготовить одну единицу соответствующей продукции.

№ п/п	Количество бутылок (шт.)	ПЭТ	Что можно сделать из полученного материала (1 шт.)
1.	8		шапка
2.	9		футболка
3.	15		хозяйственная сумка
4.	17		наполнитель для лыжной куртки
5.	50		свитер
6.	127		спальный мешок

Определите, сколько пластиковых бутылок (ПЭТ) нужно переработать, чтобы из полученного материала можно было изготовить: 11 комплектов, каждый из которых содержит 3 футболки, 2 шапки, 1 хозяйственную сумку и 1 спальный мешок?

***В ответ запишите только число.***

### **3. Экологическая мораль – это...**

***Выберите все правильные ответы.***

- а) система представлений о мире и отношений к природе
- б) восприятие природных объектов
- в) стремление к балансу во взаимодействие человека с окружающей средой
- г) способность ограничивать свои потребительские аппетиты в природе

### **4. Важнейшим экономическим показателем производства принято называть:**

***Выберите один правильный ответ.***

- а) себестоимость продукции;
- б) качество выпускаемых изделий;
- в) технологии изготовления;
- г) материалы для изготовления продукции предприятия.

### **5. Какой вид деятельности означает фраза: «Создание новых видов и типов изделий»?**

Специальная часть

**6. Сопоставьте вид бюджета, его определение и графическое изображение**  
(установите соответствие, введя две последовательности чисел):

Вид бюджета	Графическое изображение:	Определение
1. Дефицитный 2. Сбалансированный	3. 	5. Доход равен расходу 6. Расход превышает доход
	4. 	




В бланке ответов в каждое поле введите **ОДНО** трехзначное число, где первая цифра соответствует виду бюджета, вторая цифра – графическому изображению, третья – определению:

**7. Вставьте в текст стихотворения К.Д. Бальмонта название растения, используемого для производства волокна.**

Странный сон мне ночью снился: будто всюду \_\_\_\_\_,  
Голубое всюду поле в синеве времён.  
Нежно-малые цветочки, каждый жив, один,  
Каждый, в малости, создатель мировых глубин...

**Выберите знаки ухода за одеждой из ткани, изготовленной из этого волокна.**

**Выберите один правильный ответ.**

	a)
	б)
	в)

**8. Выберите все свойства тканей из этого волокна.**

**Выберите все правильные ответы.**

- а) большая сминаемость
- б) без блеска
- в) высокая прочность
- г) мягкость
- д) гигроскопичность

**9. Расположите технологические операции производства вискозных тканей и промежуточные материалы, используемые в ходе такого производства, в правильном порядке.**

- а) древесина
- б) отделочное производство (отделка ткани)
- в) приготовление вискозы (жидкость)
- г) текстильная обработка волокон (вытягивание, кручение, перемотка)
- д) ткацкое производство (производство ткани)
- е) формирование волокон из раствора
- ж) целлюлоза (в виде листов картона)


**10. Обрыв нижней нитки при работе швейной машины происходит, если:**

***Выберите один правильный ответ.***

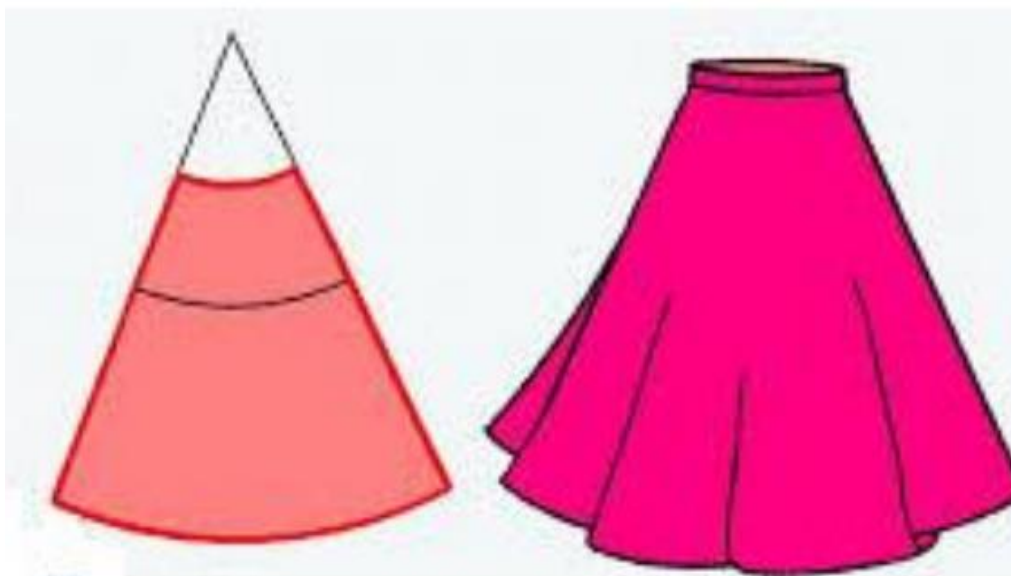
- а) неправильный подбор ниток;
- б) слабая неравномерная намотка ниток;
- в) большое натяжение верхней нитки;
- г) неправильная заправка верхней нитки;
- д) неправильная установка иглы.

**11. Для чего предназначена данная швейная лапка?**

***Выберите один правильный ответ.***

	<ul style="list-style-type: none"><li>а) Потайной подшивки;</li><li>б) Обметывания петель;</li><li>в) Пришивания пуговиц;</li><li>г) Штопки и вышивания.</li></ul>
--	--

**12. Определите вид конструкции юбки, чертёж и изображение которой представлены на рисунке.**



**13. Из предложенных изображений юбок, выберите модели данной конструкции.**



**14. Перед вами юбка со складками.**





**Какие это складки по способу закладывания?**

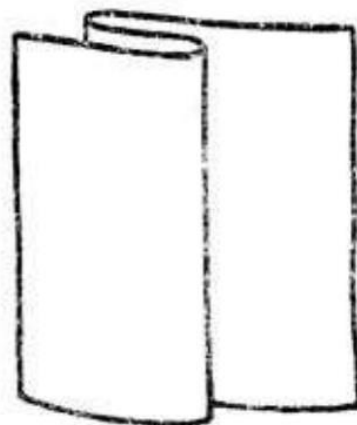
**Выберите один правильный ответ.**

- а) односторонние
- б) встречные
- в) бантовые
- г) веерные

**15. Рассчитайте, какое количество ткани необходимо прибавить на одну такую складку, если ее глубина равна 4 см.**

**Выберите один правильный ответ.**

- а) 4 см
- б) 8 см
- в) 12 см
- г) 16 см



**16. Используя данные из таблицы, рассчитайте примерную калорийность одной порции молочной рисовой каши (250 г) со сливочным маслом (5 г). Ответ округлите до целого числа ккал.**

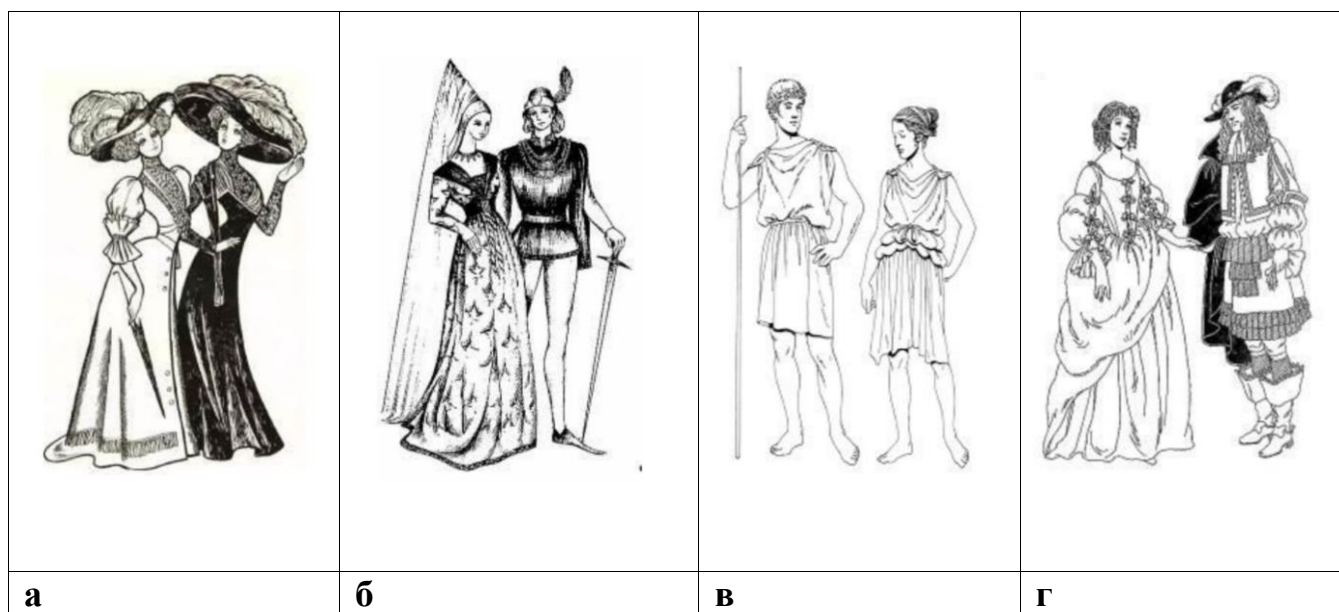
*Калорийность 100 грамм продукта*

<b>Продукт</b>	<b>Калорийность (ккал)</b>
Молочная манная каша	98
Молочная пшённая каша	103
Молочная рисовая каша	85
Рисовая каша на воде	78
Сливочное масло	750
Хлеб белый	266

**17. Расположите технологические операции приготовления заварного теста в правильном порядке.**

- а) В кипящую воду понемногу всыпать просеянную муку, постоянно интенсивно перемешивая массу.
- б) Воду с маслом и щепоткой соли довести до кипения и кипятить до полного растворения масла.
- в) Заварное тесто взбивать до тех пор, пока оно не остынет до комнатной температуры и не станет гладким.
- г) Положить в кастрюлю масло, соль, налить воду.
- д) Снять кастрюлю с огня и растереть заварное тесто, чтобы не осталось комков.
- е) Охладить тесто до температуры тела и, продолжая растереть, добавить одно за другим яйца, каждый раз хорошо перемешивая тесто до однородности.

**18. Выберите к каким стилям относятся указанные костюмы.**



Стили:

- 1) готика
- 2) античный
- 3) барокко
- 4) модерн

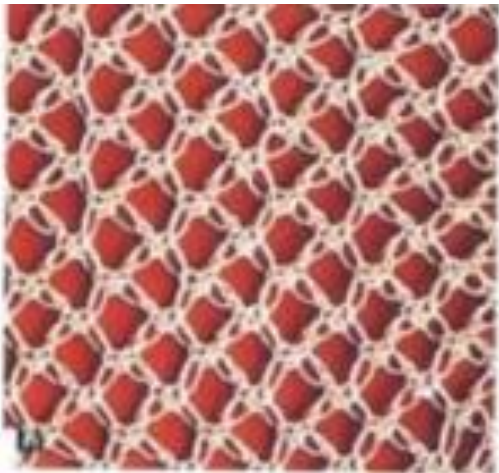
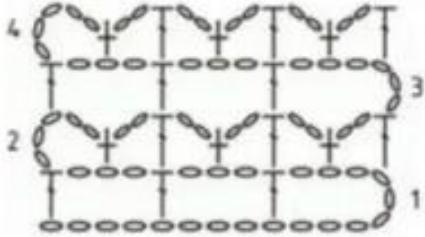

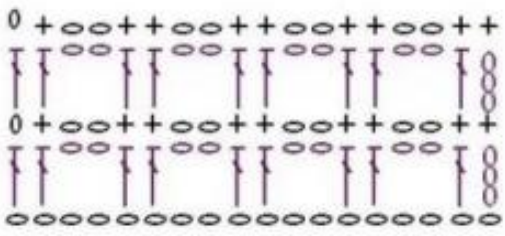

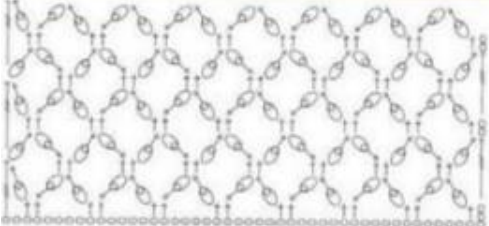
## 19. Прочитайте текст. О каком модельере в нём говорится?

\_\_\_\_\_ – французский модельер и основательница модного дома, оказавшая существенное влияние на европейскую моду XX века. В период после Первой мировой войны она ввела в моду собственный стиль, способствовавший упрощению женского костюма, для которого свойственно заимствование элементов традиционного мужского гардероба и следование принципу «роскошной простоты». Этот стиль заменил ранее доминировавший «корсетный силуэт» в женской моде. В отличие от него этот новаторский стиль отличался куда большей простотой, требовал гораздо меньше времени для надевания и снятия, одежда была более удобной и менее дорогой, и при этом не уступала в элегантности. Она ввела в женскую моду приталенный жакет и маленькое чёрное платье.

***Выберите правильный ответ.***

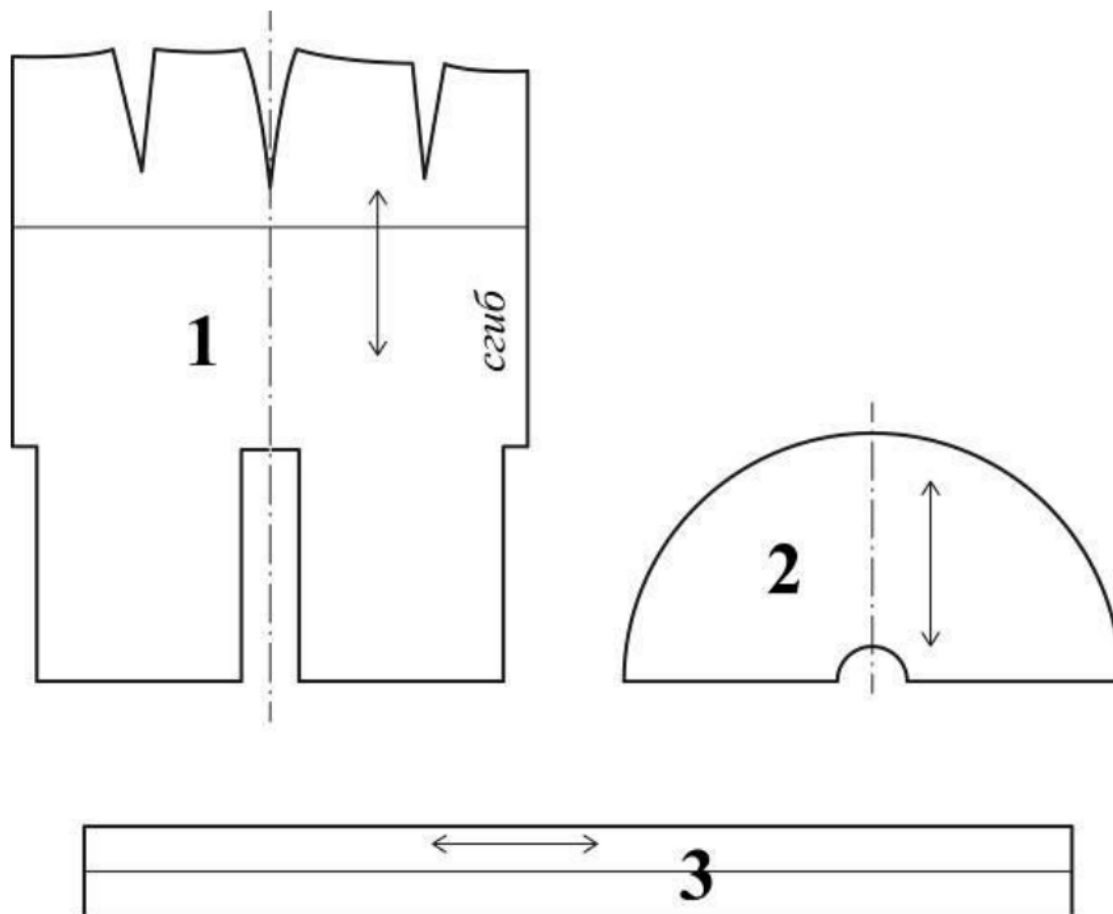
- а) Надежда Ламанова
- б) Кармен де Томмазо
- в) Вивьен Вествуд
- г) Коко Шанель
- д) Нина Риччи

20. Установите соответствие схем и образцов

<p><b>1</b></p> 	<p><b>а</b></p> 
<p><b>2</b></p> 	<p><b>б</b></p> 
<p><b>3</b></p> 	<p><b>в</b></p> 

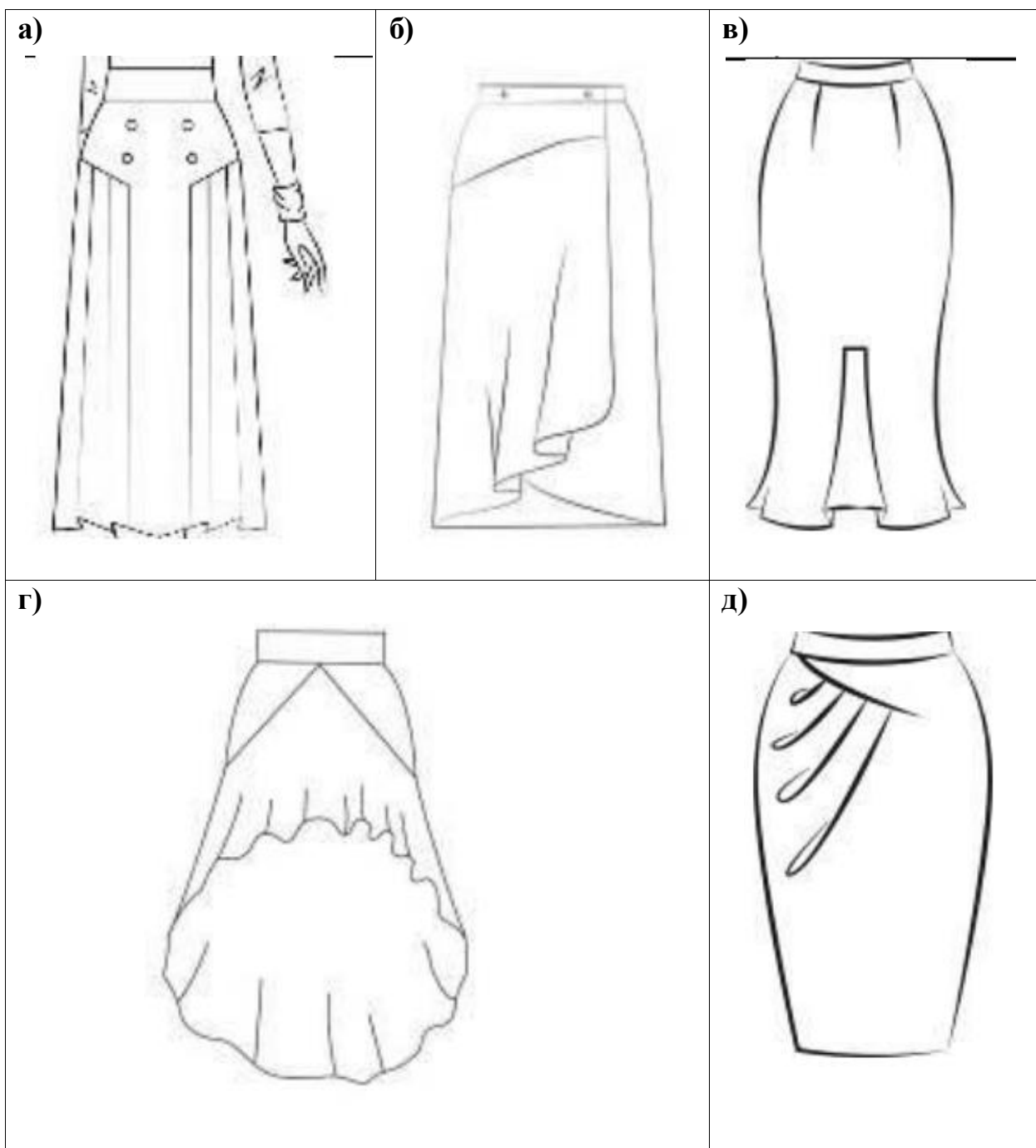
**21. Кейс – задание.**

**Вам предложены детали выкройки юбки.**



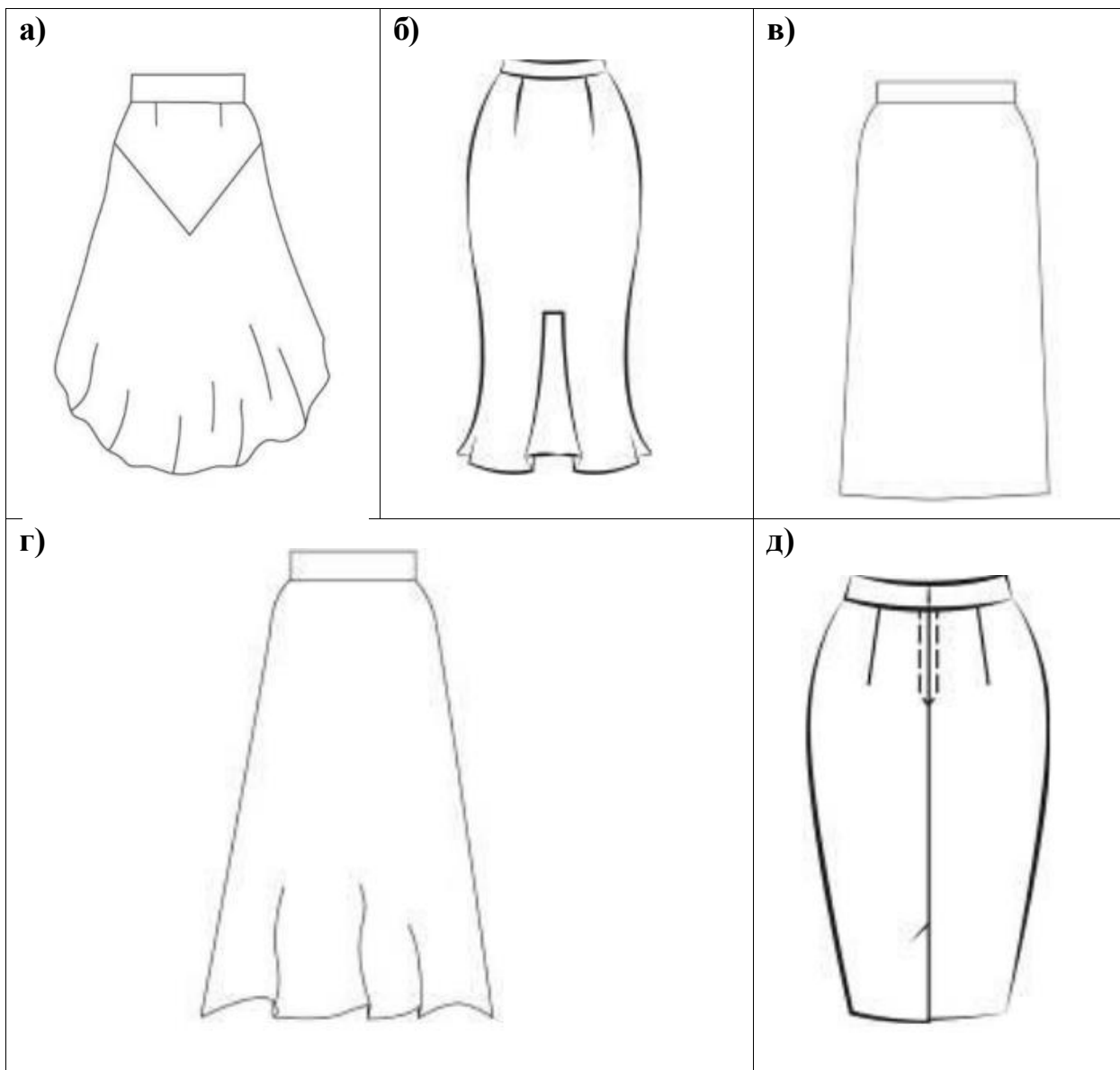
**21.1. Из предложенных рисунков выберите эскиз (вид спереди) изделия согласно деталям кроя.**

***Выберите один правильный ответ.***



**21.2. Из предложенных рисунков выберите эскиз (вид сзади) изделия согласно деталям кроя.**

***Выберите один правильный ответ.***



**21.3. Из предложенных описаний моделей выберите то, которое соответствует деталям кроя.**

а)	б)	в)	г)
<p>В основе модели лежит чертёж прямой юбки, прилегающей по линии талии и бёдер. Линия кокетки – прямая линия, начинается на линии талии середины переднего полотнища, проходит через точку пересечения линии бёдер и бокового среза, продолжается до линии середины заднего полотнища. Нижняя часть юбки имеет конусное расширение и удлинённую линию низа по линии середины заднего полотнища. Длина юбки по линии середины заднего полотнища – 80 см, по линии середины переднего полотнища – 45 см. Линия талии обработана притачным поясом. Застёжка на тесьму-«молнию» в левом боковом шве</p>	<p>Прямая юбка, зауженная к низу. На переднем полотнище расположен косой подрез, выходящий из талиевой вытачки. От линии подреза по косой заложены защипы. В среднем шве заднего полотнища расположены шлица и застёжка на тесьму-«молнию». Верхний срез юбки обработан притачным поясом</p>	<p>Юбка-годе средней длины без боковых швов. Чуть выше линии колена до низа посередине переда, спинки и по боковым линиям вставлены клинья в форме полусолнца. Линия втачивания клиньев П-образная. Заднее полотнище с двумя вытачками. Застёжка на тесьму-«молнию» расположена в среднем шве. Верхний срез юбки обработан притачным поясом</p>	<p>Юбка с запахом, с притачным поясом, с асимметричной кокеткой на переднем полотнище и с клёшевой деталью от неё. Нижняя часть юбки расширена книзу от линии бёдер. Нижние углы передних полотнищ закруглены</p>



**21.4. Установите название детали № 2 выкройки и детали № 3 выкройки.**

- а) карман
- б) оборка
- в) нагрудник
- г) клин
- д) воротник
- е) пояс

**21.5. Ткань какой ширины можно приобрести для пошива такой юбки, если при снятии мерок были получены такие результаты:**

Сг 44

Ст 40

Сб 50

***Выберите все правильные ответы.***

- а) 80 см
- б) 1 м
- в) 1 м 40 см
- г) 1 м 50 см