

# Муниципальный этап по технологии Культура дома

Технология «Культура дома». 10 класс. Ограничение по времени 90 минут

## Культура дома, дизайн и технологии

#1132949

В России профессия маркетолога появилась с рождением рыночной экономики. Какое из предложенных определений, характеризующих профессию маркетолог, является верным?

- Маркетолог – это специалист, который обладает профессиональными знаниями по организации и управлению производством.
- Маркетолог – это специалист, который занимается на рынке определённой узкой группой товаров, объединённых одним брендовым знаком.
- Маркетолог – это специалист, который несёт ответственность за технологическую деятельность фирмы.
- Маркетолог – это специалист, который занимается изучением рынка потребностей и предпочтений потребителей.

За решение задачи **1 балл**

## Культура дома, дизайн и технологии

#1132950

В качестве ответа укажите **ОДНО** слово в нужном падеже **БЕЗ** пробелов, знаков препинания и дополнительных символов, например, олимпиада.

Вставьте в предложение пропущенное слово:

Рукав по окату должен быть длиннее проймы на 4-6 см. Рукава могут быть втачаны в 1) \_\_\_\_\_ или 2) \_\_\_\_\_ пройму.

1) Правильный ответ:

открытую

Формула вычисления баллов: 0-0.5 1-0

0,5 балла

2) Правильный ответ:

закрытую

Формула вычисления баллов: 0-0.5 1-0

0,5 балла

Решение задачи:

Рукав по окату должен быть длиннее проймы на 4-6 см. Рукава могут быть втачаны в открытую или закрытую пройму.

За решение задачи **1 балл**

## Культура дома, дизайн и технологии

#1132951

Пищевая добавка E100-199 это:

- консерванты
- эмульгаторы
- красители
- усилители вкуса

За решение задачи **1 балл**

## Культура дома, дизайн и технологии

#1132952

Технологическая операция – это

- последовательность действий, которые выполняются одним рабочим, на одном рабочем месте с применением одного оборудования или инструмента
- ряд действий, в результате которых заготовка превращается в готовое изделие с помощью технологических машин
- процесс полного изменения формы, размеров и свойств материалов для получения определённого предмета
- алгоритм действий, в результате которого заготовка превращается в готовое изделие с помощью ручных инструментов и приспособлений

За решение задачи **1 балл**

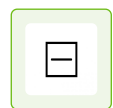
## Культура дома, дизайн и технологии

#1132953

*Балл выставляется только за полностью верный ответ.*

Соотнесите символы по уходу за текстильными изделиями и их значения:

Сушка на горизонтальной плоскости в расправленном состоянии



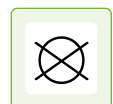
Глажка при температуре подошвы утюга до 200 °С



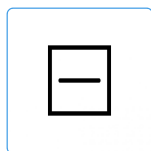
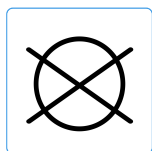
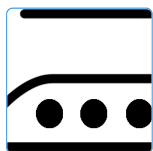
Отбеливание запрещено



Сухая профессиональная чистка запрещена



Доступные варианты ответов:



Формула вычисления баллов: 0-1 1-0

Решение задачи:

Источники изображений:

<https://cdn1.ozone.ru/s3/multimedia-l/6425039205.jpg>

[https://cdn.lifehacker.ru/wp-content/uploads/2018/09/high\\_1537363980.jpg](https://cdn.lifehacker.ru/wp-content/uploads/2018/09/high_1537363980.jpg)

<https://lukochko.ru/wp-content/uploads/2019/12/481089-1024x538.png>

<https://ir.ozone.ru/s3/multimedia-l/6363137997.jpg>

За решение задачи **1 балл**

## Культура дома, дизайн и технологии

#1132954

Как называется многолетнее травянистое растение, семейства ирисовых, ботаническое название которого переводится с греческого как «птичий клей»?

- космея
- иксия
- ирис
- рудбекия

За решение задачи **1 балл**

## Культура дома, дизайн и технологии

#1132955

*В качестве ответа укажите ОДНО слово в именительном падеже БЕЗ пробелов, знаков препинания и дополнительных символов, например, олимпиада.*

Определение какого понятия приведено ниже?

Это традиционное русское холодное суповое блюдо, которое готовят из кваса или сыворотки, а также свежих овощей. О каком блюде идёт речь?

Правильный ответ:

окрошка

Формула вычисления баллов: 0-1 1-0

За решение задачи **1 балл**

## Культура дома, дизайн и технологии

#1132956

В данном задании несколько верных ответов (возможно, один). Укажите все, которые Вы считаете верными, однако обратите внимание, что в случае, если не все верные ответы отмечены или отмечен неверный вариант, балл обнуляется.

Какие группы колбас выпускает пищевая промышленность?

- усушенные
- сырокопчёные
- варено-копчёные
- тушёные

Формула вычисления баллов: 0-11-0

За решение задачи **1 балл**

## Культура дома, дизайн и технологии

#1132957

Балл выставляется только за полностью верный ответ.

Верны ли следующие утверждения?

Конструктивные линии в одежде – это линии, которые разделяют поверхность одежды на отдельные части (детали) с целью создания её объёмной формы конструктивным способом.

Да

Конструктивно-декоративные линии в одежде – это линии, которые несут в себе формирующую функцию красоты.

Нет

Силуэтные линии в одежде – это линии, которые характеризуют пропорции, объёмную форму одежды и её внешние очертания.

Да

Доступные варианты ответов (каждый может быть использован несколько раз):

Да

Нет

Формула вычисления баллов: 0-11-0

За решение задачи **1 балл**

## Культура дома, дизайн и технологии

#1132958

В данном задании несколько верных ответов (возможно, один). Укажите все, которые Вы считаете верными, однако обратите внимание, что в случае, если не все верные ответы отмечены или отмечен неверный вариант, балл обнуляется.

Укажите, в каких из предложенных определений назначения линий чертежа по ГОСТу допущены ошибки:

- штрихпунктирная с двумя точками тонкая прямая применяется для отображения сгиба на развёртках
- сплошная волнистая линия применяется для обозначения обрыва в тех случаях, когда вид на чертеже дан не полностью
- разомкнутая линия служит для обозначения поверхности, подлежащей дальнейшему высокотемпературному нагреву или нанесению покрытия
- штрихпунктирная тонкая линия применяется для обозначения на графическом рисунке размеров, для выполнения штриховки сечений

Формула вычисления баллов: 0-1 1-0

За решение задачи **1 балл**

## Культура дома, дизайн и технологии

#1132959

Что можно отнести к личным доходам подростка-школьника?

- деньги, подаренные на день рождения
- перевод от сестры
- пенсия бабушки
- заработная плата брата

За решение задачи **1 балл**

## Культура дома, дизайн и технологии

#1132960

В данном задании несколько верных ответов (возможно, один). Укажите все, которые Вы считаете верными, однако обратите внимание, что в случае, если не все верные ответы отмечены или отмечен неверный вариант, балл обнуляется.

Что относится к основным видам войлокования?

- ассизи
- гольбейн
- фильцевание
- нунофелтинг

Формула вычисления баллов: 0-1 1-0

За решение задачи **1 балл**

## Культура дома, дизайн и технологии

#1132961

Решите задачу.

Мама Ларисы уехала и попросила дочь оплатить коммунальные услуги за проживание в квартире (оплатить электроэнергию за месяц). Сколько надо заплатить Ларисе, если начальные показания счётчика в квартире составляют 25350 кВт/ч, текущие показания 25623 кВт/ч. Стоимость 1 кВт/ч 5,92 руб.?

- 1520, 45 руб.
- 2345, 67 руб.
- 1616,16 руб.
- 532, 83 руб.

За решение задачи **1 балл**

## Культура дома, дизайн и технологии

#1132962

*В данном задании несколько верных ответов (возможно, один). Укажите все, которые Вы считаете верными, однако обратите внимание, что в случае, если не все верные ответы отмечены или отмечен неверный вариант, балл обнуляется.*

Какие из перечисленных вариантов строчек, можно отнести к строчкам временного назначения?

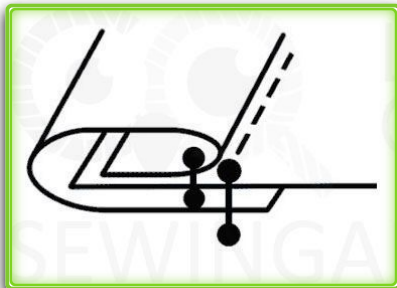
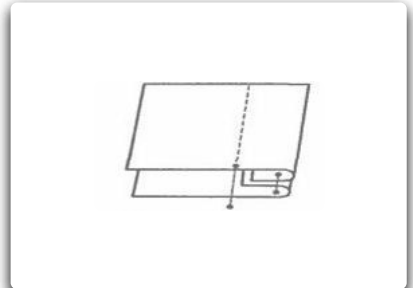
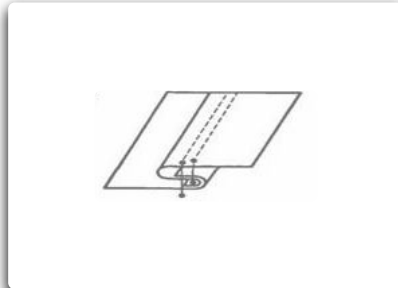
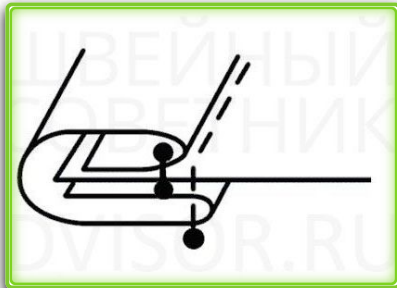
- копировальные
- наметочные
- подшивочные
- стегальные

Формула вычисления баллов: 0-1 1-0

За решение задачи **1 балл**

В данном задании несколько верных ответов (возможно, один). Укажите все, которые Вы считаете верными, однако обратите внимание, что в случае, если не все верные ответы отмечены или отмечен неверный вариант, балл обнуляется.

На рисунках представлены машинные швы, которые предназначены для обработки различных узлов швейных изделий. Выберите швы, которые относятся к окантовочным:



Формула вычисления баллов: 0-11-0

Решение задачи:

Источники изображений:

[https://sewingadvisor.ru/image/catalog/demo/articles/shov\\_okant/00.jpg](https://sewingadvisor.ru/image/catalog/demo/articles/shov_okant/00.jpg)

<https://poznayka.org/baza1/83355735741.files/image216.jpg>

За решение задачи **1 балл**

Как можно охарактеризовать понятие «кафтан»?

- это верхняя женская однобортная одежда, которая имеет длину до пят
- это женская рубашка, с рукавами до локтя
- это узкая мужская рубашка с вышитыми или украшенными рукавами, без воротника
- это верхняя мужская двубортная одежда, которая имеет длину не выше колен (может доходить длиной до щиколоток) с длинными рукавами

За решение задачи **1 балл**

## Культура дома, дизайн и технологии

#1132965

Какую функцию выполняет в себе счётчик электрической энергии?

- определяет мощность потребляемой энергии
- определяет расход энергии за определённое время
- измеряет силу тока
- измеряет частоту тока

За решение задачи **1 балл**

## Культура дома, дизайн и технологии

#1132966

*Чтобы увеличить изображение, нажмите на значок, расположенный в его верхнем правом углу.*

Из предложенных рисунков выберите тот, на котором изображён женский костюм в готическом стиле:



Решение задачи:

Источники изображений:

<https://i.ebayimg.com/images/g/JiYAAOSwyutcgudn/s-l500.jpg>

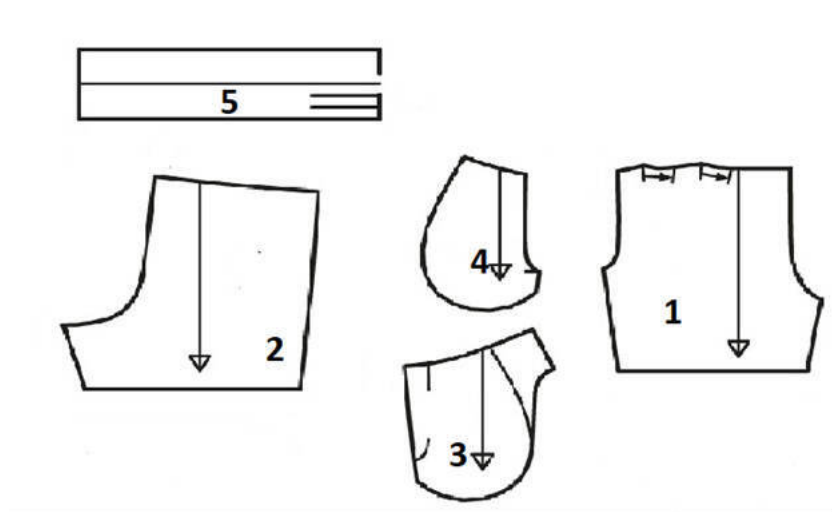
<https://ae04.alicdn.com/kf/HTB1VRTDi9YH8KJjSspdq6ARgVXad.jpg>

<https://www.kupi-sarafan.ru/files/Teza/3787.jpg>

За решение задачи **1 балл**



Установите соотношение между деталями кроя шорт и их названиями:



№ 1	Передняя половинка
№ 2	Задняя половинка
№ 3	Боковая часть передней половинки, цельнокроеная с мешковиной кармана
№ 4	Мешковина кармана
№ 5	Пояс

Доступные варианты ответов:

Мешковина кармана	Передняя половинка	Задняя половинка
Боковая часть передней половинки, цельнокроеная с мешковиной кармана	Пояс	

Решение задачи:

Источник изображения: [https://avatars.mds.yandex.net/get-images-cbir/3363159/n1czNC\\_fWSKQIEKhAnyHcQ8097/ocr](https://avatars.mds.yandex.net/get-images-cbir/3363159/n1czNC_fWSKQIEKhAnyHcQ8097/ocr)

За решение задачи **1 балл**

## Культура дома, дизайн и технологии

#1132968

*В качестве ответа укажите НЕ БОЛЕЕ 3 слов ЧЕРЕЗ пробел, БЕЗ знаков препинания и дополнительных символов, например, летняя база отдыха.*

При каком способе вязания полотно создаётся без спиц и других специальных инструментов?



Правильный ответ:

вязание на пальцах

Формула вычисления баллов: 0-11-0

Решение задачи:

Источник изображения:

<https://i.mycdn.me/i?r=AzEPZsRbOZEKgBhR0XGMT1Rk-jhwbyMVLBAvDqRqGW-gDaaKTM5SRkZCeTgDn6uOyic>

За решение задачи **1 балл**

В данном задании несколько верных ответов (возможно, один). Укажите все, которые Вы считаете верными, однако обратите внимание, что в случае, если не все верные ответы отмечены или отмечен неверный вариант, балл обнуляется.

Выполните творческое задание

Подберите необходимые продукты для приготовления первого блюда, посуды для его подачи.



Вам предстоит накрыть стол для праздничного летнего обеда. Для праздничного обеда необходимо подать различные вегетарианские блюда, в том числе и холодное первое блюдо «Огуречный гаспачо». Подберите соответствующие продукты (в том числе и основную составляющую этого холодного первого блюда), необходимые для приготовления, необходимую посуду для подачи.

Подберите основные ингредиенты для первого блюда



Подберите основную составляющую первого блюда



1 балл

Подберите варианты посуды для подачи первого блюда



1 балл

Решение задачи:

Источник изображений:

[https://img.povar.ru/uploads/86/32/c7/20/okroshka\\_s\\_govyadinoi-510225.JPG](https://img.povar.ru/uploads/86/32/c7/20/okroshka_s_govyadinoi-510225.JPG)

[https://avatars.dzeninfra.ru/get-zen\\_doc/1705407/pub\\_5e884343c0c17b53a2c3901a\\_5e8846e1e366851eb08e0928/scale\\_1200](https://avatars.dzeninfra.ru/get-zen_doc/1705407/pub_5e884343c0c17b53a2c3901a_5e8846e1e366851eb08e0928/scale_1200)

[https://img.povar.ru/uploads/05/ed/5c/dc/lukovii\\_sup\\_na\\_pive-670007.JPG](https://img.povar.ru/uploads/05/ed/5c/dc/lukovii_sup_na_pive-670007.JPG)

[https://img.povar.ru/mobile/97/a6/d4/94/salat\\_bichok\\_na\\_lugu-690002.JPG](https://img.povar.ru/mobile/97/a6/d4/94/salat_bichok_na_lugu-690002.JPG)

<https://vezuedu.tbskbcknd.ru/admin/images/637c8aea6b345.jpg>

[https://news.unipack.ru/light\\_editor\\_img/images/2016-7-21/file1469013951.jpg](https://news.unipack.ru/light_editor_img/images/2016-7-21/file1469013951.jpg)

<https://img.sport-hall.ru/large/54/46812-0.jpg>

[https://avatars.mds.yandex.net/get-mpic/4081122/img\\_id8295205577583039333.jpeg/orig](https://avatars.mds.yandex.net/get-mpic/4081122/img_id8295205577583039333.jpeg/orig)

<https://thumbs.dreamstime.com/b/черный-пластичный-шар-изолированный-на-белизне-111488504.jpg>

За решение задачи **5 баллов**