

**Практическое задание муниципального этапа  
Всероссийской олимпиады школьников по технологии  
Культура дома, дизайн и технологии  
2023/2024 учебного года  
10-11 классы**

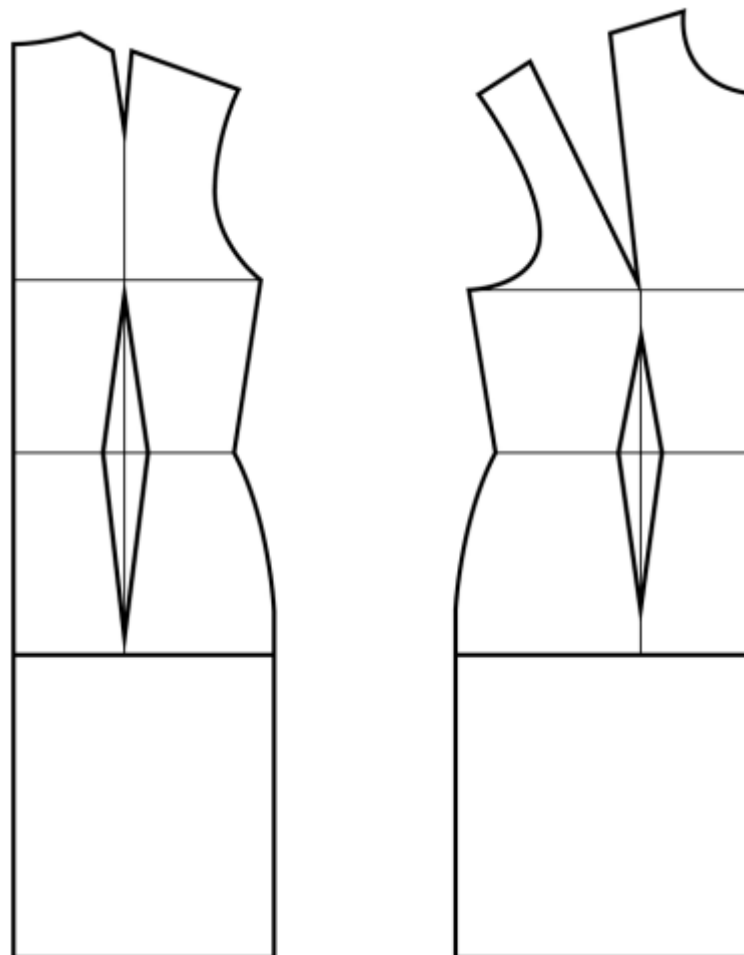
**Практическая работа «Моделирование платья»  
(время на выполнение задания – 90 минут)**

**Задание**

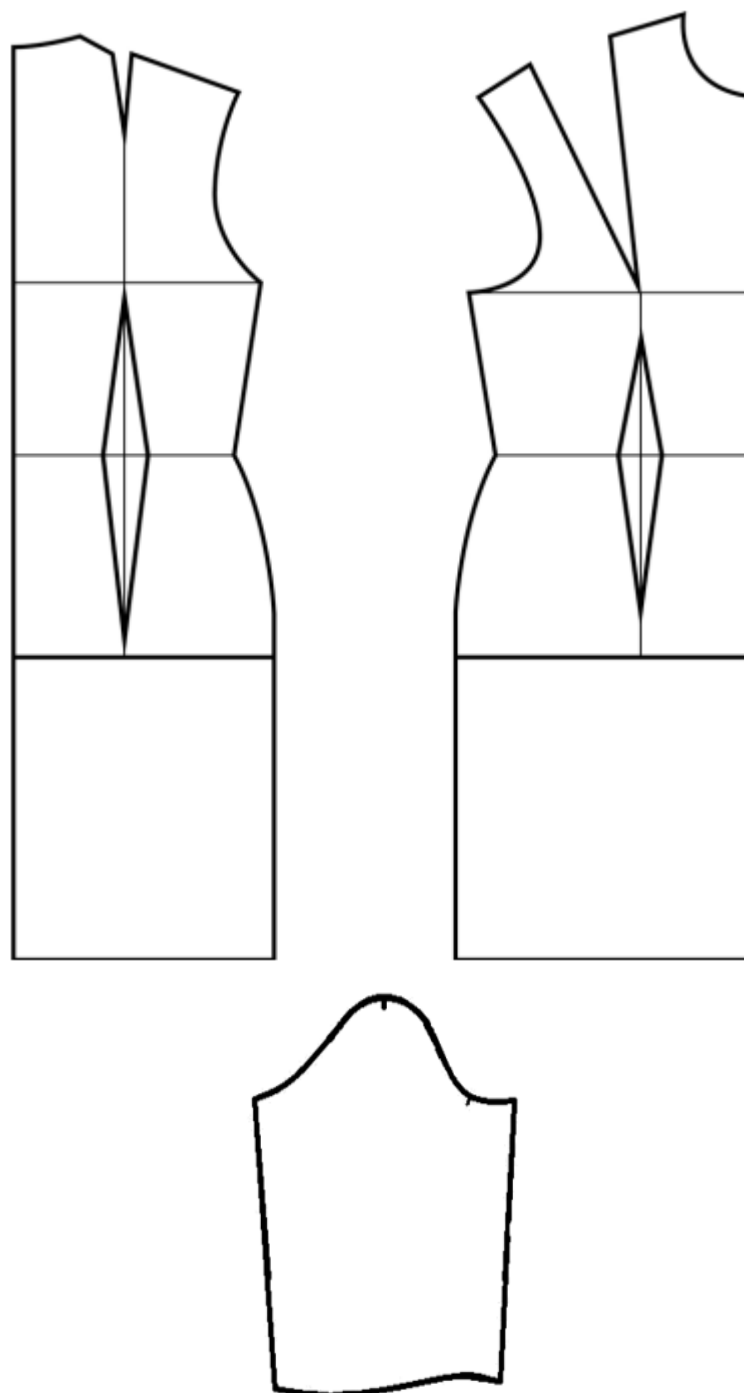
1. Внимательно прочитайте описание предложенной модели, рассмотрите эскиз и чертёж основы плечевого изделия.
2. Используя лист для вырезания, подготовьте шаблон основы плечевого изделия.
3. На бланке работы (Бланк № 1) «Нанесение фасонных линий» на основу плечевого изделия нанесите новые фасонные линии в соответствии с предложенным эскизом и описанием модели.
4. Выполните моделирование: из цветной бумаги изготовьте детали выкройки изделия.
5. На бланке работы (Бланк № 2) «Результат моделирования» разложите все детали с учётом сгиба ткани и направления долевой нити. Приклейте детали выкройки.
6. Нанесите на детали выкройки надписи, необходимые для раскроя изделия.

Эскиз	Описание модели
	<p>Платье трапециевидного силуэта длиной на 3 см ниже линии колена, слегка расширено от линии груди.</p> <p>Перед – с подрезом ниже линии груди, начинающимся от внешней стороны талиевой вытачки, с рельефными швами.</p> <p>Рукав втачной, длиной до локтя. Низ рукава оформлен воланом, полученным методом конического разведения.</p> <p>Вырез по горловине округлой формы, слегка углублен.</p> <p>Воротник – цельнокроеная двойная стойкахомут, выкроен по косой линии.</p> <p>Застёжка на тесьму-молнию расположена в среднем шве спинки</p>

**Базовый чертеж основы платья для моделирования  
(лист для вырезания)**



**Контроль практического задания  
«Моделирование платья»  
Нанесение линий фасона на основу чертежа (бланк ответов № 1)**



**Результат моделирования (далее приклеить готовые выкройки модели)**

**Подготовка выкройки к раскрою (бланк ответов № 2)**

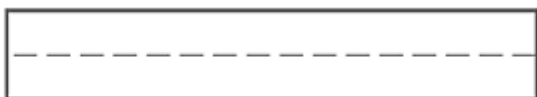
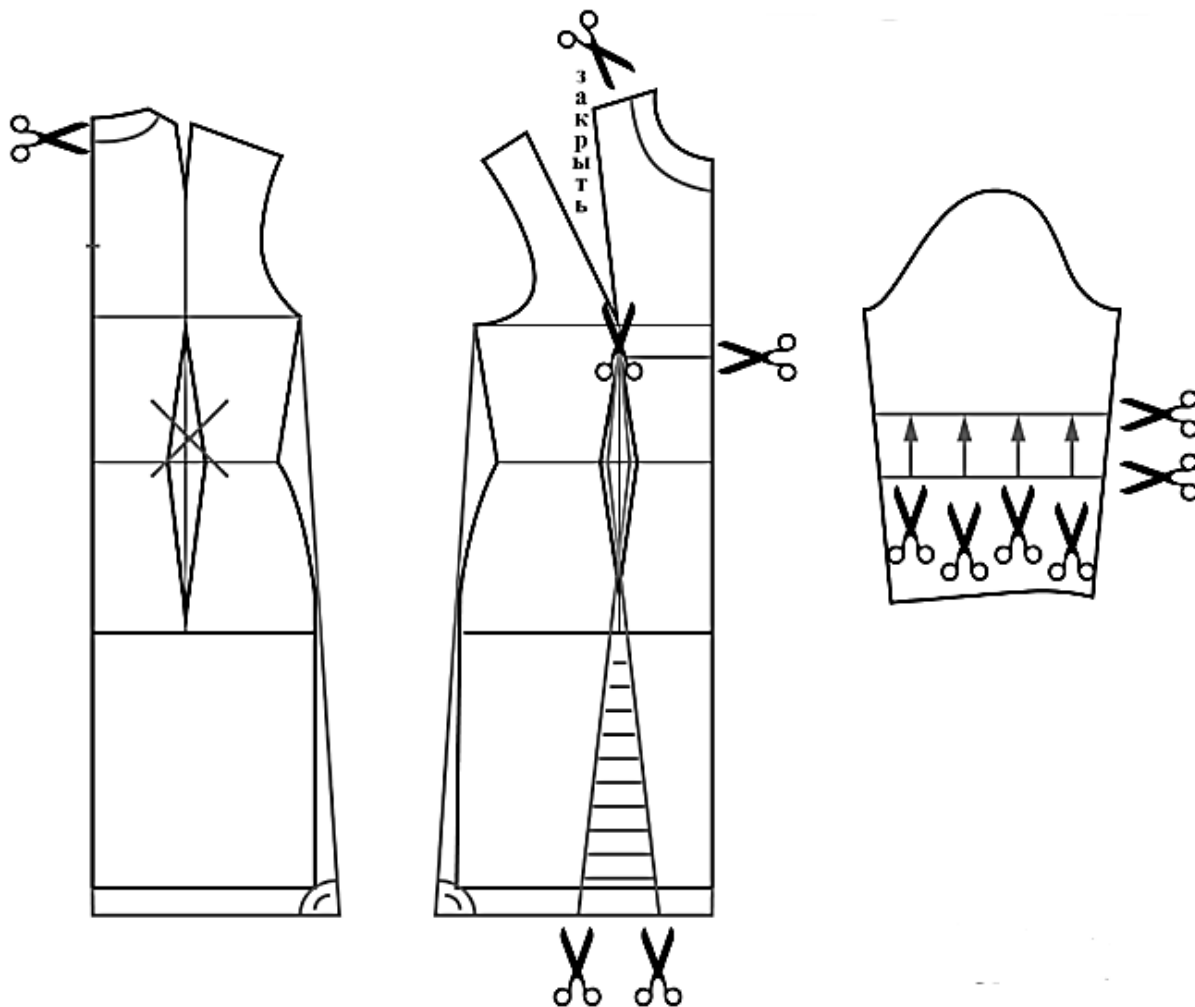
**Карта пооперационного контроля  
«Моделирование платья»**

<b>№ п/п</b>	<b>Критерии оценки</b>	<b>Баллы</b>	<b>Баллы по факту</b>
	<b>Нанесение новых линий фасона и надписей на чертеже основы юбки</b>	<b>10</b>	
1	Работа с нагрудными вытачками	1	
2	Нанесение линии подреза	1	
3	Оформление рельефных швов переда	1	
4	Наличие обозначений на чертеже «закрывать», «разрезать»	0,5	
5	Уточнение длины изделия	0,5	
6	Уточнение боковых, рельефных швов и талиевых вытачек в области талии	2	
7	Нанесение линий для расширения детали переда и спинки в нижней части	1	
8	Уточнение длины рукава	0,5	
9	Нанесение линий волана и его расширения	1	
10	Построение воротника	0,5	
11	Выполнение полного комплекта деталей с соблюдением масштаба и пропорций	1	
	<b>Подготовка выкроек платья к раскрою</b>	<b>10</b>	
1	Нанесение деталей выкройки на бланк ответов с соблюдением направления нити основы	1	
2	Наличие надписи названия деталей переда	0,5	
3	Наличие надписи названия деталей спинки	0,5	
4	Наличие надписи названия деталей рукава, воротника	0,5	
5	Указание количества деталей переда и спинки	0,5	
6	Указание количества деталей рукава	0,5	
7	Указание количества деталей спинки, воротника	0,5	
8	Наличие направления нити основы на деталях переда и спинки	0,5	
9	Наличие направления нити основы на деталях рукава и воротника	0,5	
10	Припуски на обработку деталей изделия (спинки, переда, рукава, воротника)	2	
11	Указание контрольных линий (сгиба, середины, местоположение молнии)	1	
12	Наличие необходимых меток и надсечек	1	
13	Аккуратность выполнения работы	1	
	<b>Всего</b>	<b>20</b>	

# Бланк № 1

## Нанесение фасонных линий

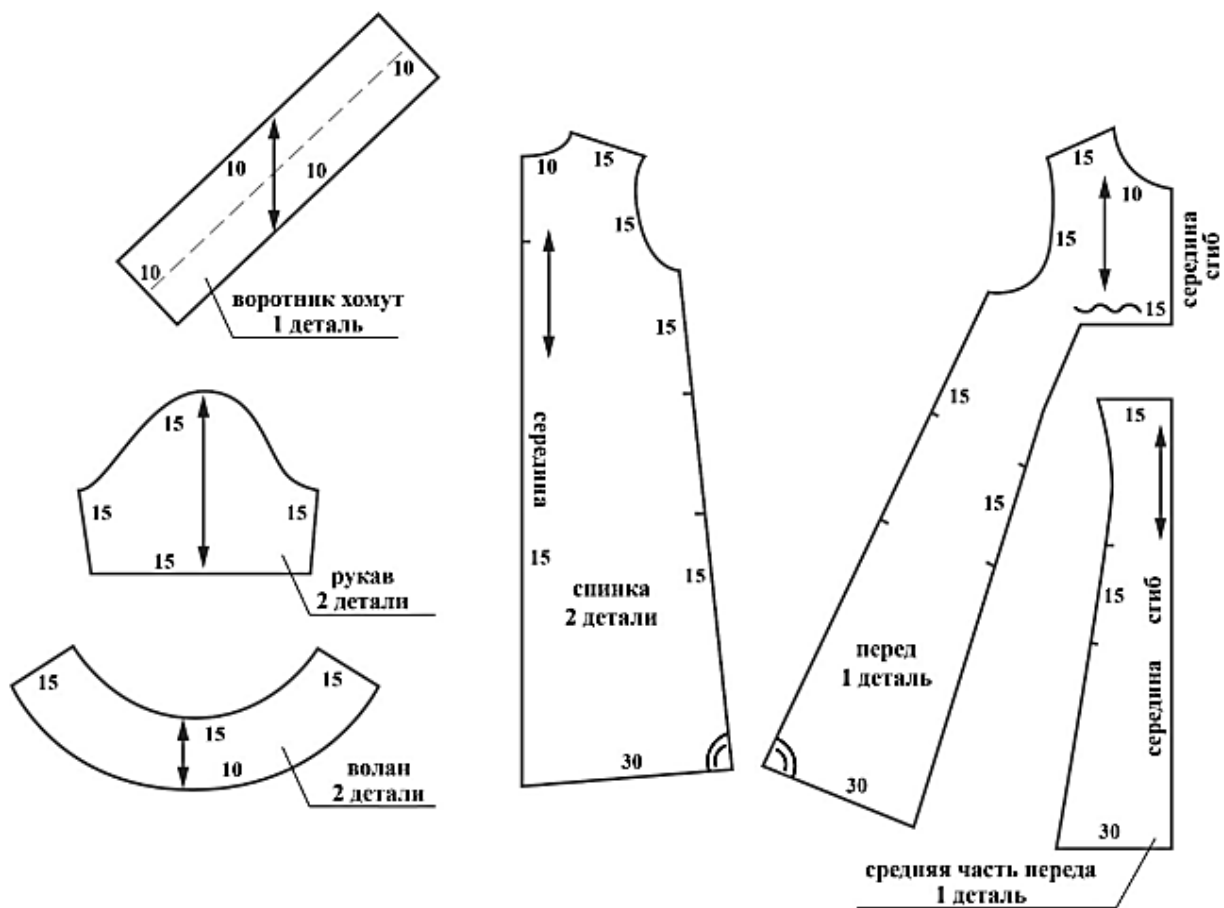
(для проверяющих)



## Бланк № 2

### Результат моделирования

(для проверяющих)



**Практическое задание муниципального этапа  
Всероссийской олимпиады школьников по технологии  
Культура дома, дизайн и технологии  
2022/2023 учебного года  
10-11 классы**

**Практическая работа «Изготовление блока в технике лоскутного шитья»**

(время на выполнение задания – 120 минут)

Перед началом работы внимательно прочти задание, изучи объект труда и наличие материалов и приспособлений для работы.

**Задание:**

Познакомьтесь с технологической картой изготовления блока в технике лоскутного шитья. Выполнить блок в технике лоскутного шитья.

**Материалы:**

Материалы: х/б ткань размером 200\*700 мм одного цвета, х/б ткань размером 100\*350 мм второго цвета, нитки в тон.

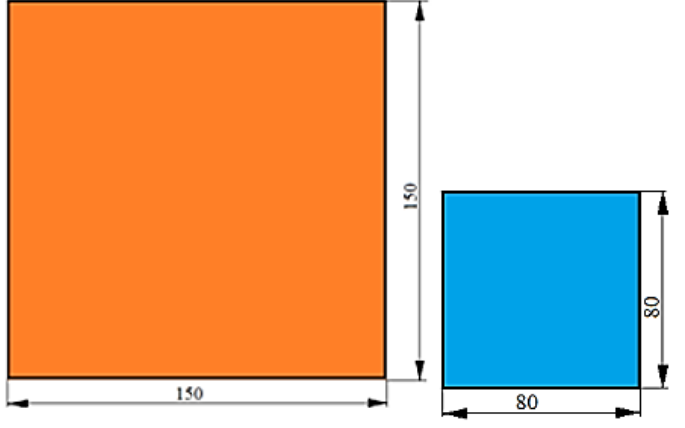
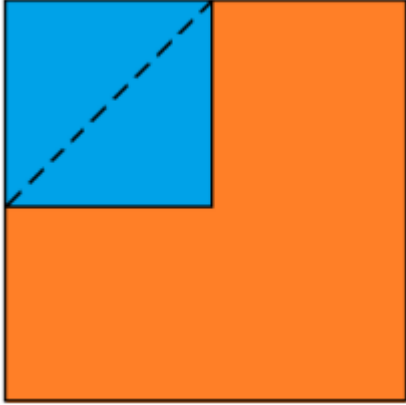
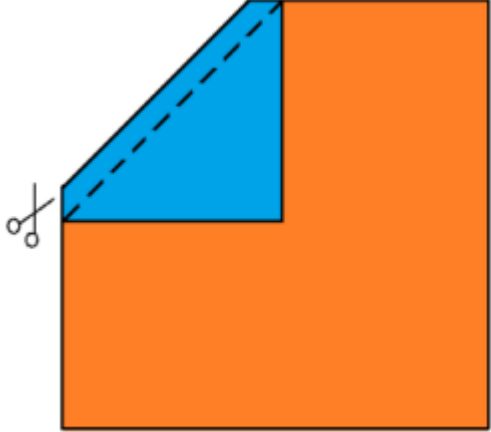
**Оборудование:** швейная машина, утюг, гладильная доска.

Вид рукоделия, в котором по принципу мозаики сшивается цельное изделие из кусочков ткани (лоскутков). В процессе работы создаётся полотно с новым цветовым решением, узором, иногда фактурой. Современные мастера выполняют также в технике лоскутного шитья объёмно-пространственные композиции.

Все швы стачивания в лоскутном полотне находятся на его изнаночной стороне.

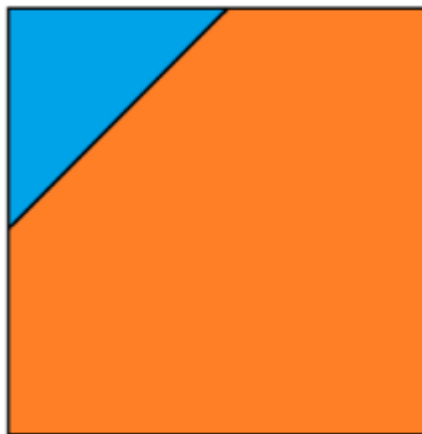


**Инструкционно-технологическая карта**  
**«Изготовление блока в технике лоскутного шитья»**

Описание операции	Графическое изображение
1. Из одной ткани выкроить 4 квадрата размером 150*150 мм, из другой ткани – 4 квадрата размером 80*80 мм.	
2. Маленький квадрат наложить на угол большого квадрата, совместить срезы, сколоть булавками. Наметить диагональ маленького квадрата, по ней проложить строчку	
3. Отрезать излишки ткани, оставив припуск шириной 7 мм.	



4. Припуск на шов заутюжить в сторону большего квадрата.

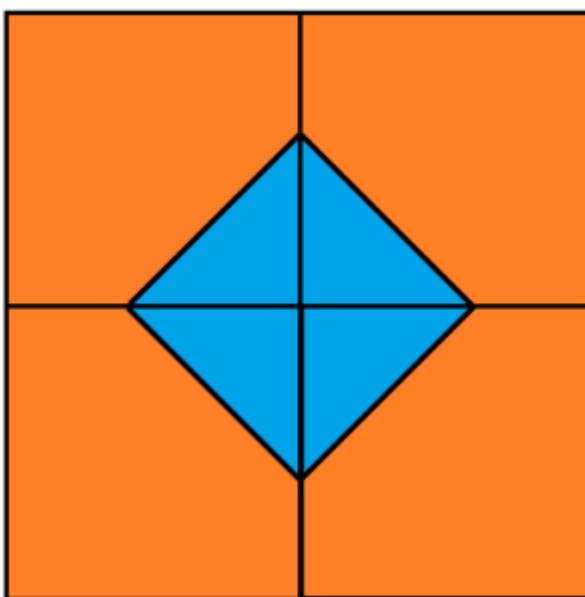


5. Операции 2, 3 и 4 повторить для 3 оставшихся пар квадратов.

6. Из 4 фрагментов собрать блок по схеме.

Сначала стачать квадраты верхнего ряда, припуски заутюжить влево, затем стачать квадраты нижнего ряда, припуски заутюжить вправо.

Стачать заготовки между собой, припуски разутюжить.



7. Выполнить окончательную ВТО образца

**Карта пооперационного контроля**  
**«Изготовление блока в технике лоскутного шитья»**

<b>№ п/п</b>	<b>Критерии оценки</b>	<b>Баллы</b>	<b>Баллы по факту</b>
1.	Гармоничное сочетание цветов	1	
2.	Точность края	1	
3.	Ширина припусков 7 мм	2	
4.	Припуски в квадратах заутюжены в сторону большего квадрата	1	
5.	Припуски в рядах заутюжены в разные стороны	2	
6.	Припуски между рядами разутюжены	2	
7.	Блок собран по схеме	2	
8.	Точность сборки (состыковка швов)	2	
9.	Качество окончательной влажно-тепловой обработки (да/нет)	1	
10.	Соблюдение безопасных приемов труда (да/нет)	1	
	<b>ИТОГО</b>	<b>15</b>	