

# ВСЕРОССИЙСКАЯ ОЛИМПИАДА ШКОЛЬНИКОВ ПО ТЕХНОЛОГИИ

МУНИЦИПАЛЬНЫЙ ЭТАП, 2023-2024 учебный год

10 - 11 КЛАСС

21. Практическое задание по моделированию класс 10 -11 класс

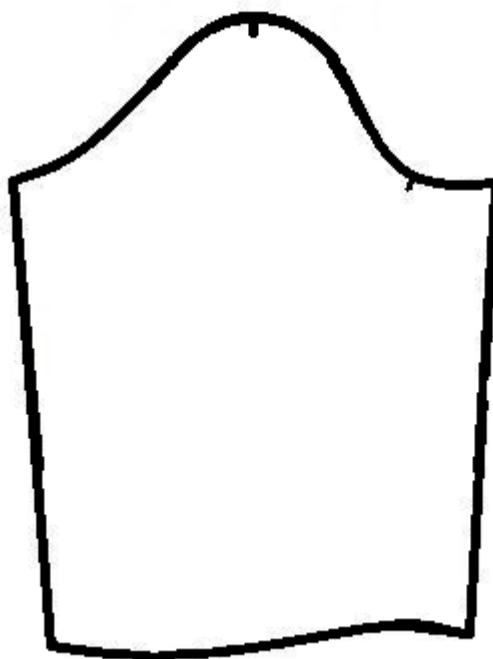
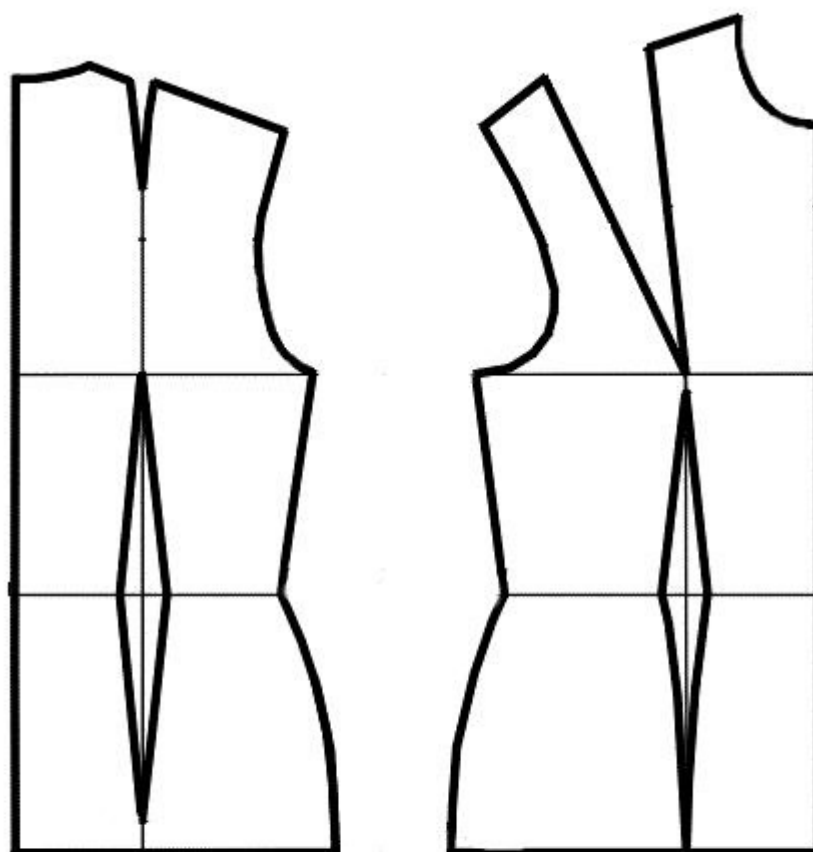
## «Моделирование жакета с втачным рукавом.»

### Задание:

1. Внимательно прочитайте описание модели и рассмотрите эскиз.
2. Найдите различия с базовой конструкцией жакета (см. лист «Базовый чертеж основы полуприлегающего жакета с рукавом для моделирования»).
3. В соответствии с эскизом нанесите новые линии фасона в соответствии с рисунком, соблюдая пропорции. Обозначьте ваши действия по моделированию на чертеже основы жакета и рукава на листе «Контроль практического задания». *Используйте для этого слова, значки, стрелки, список и т.д.*
4. Перенесите линии фасона на шаблон из цветной бумаги (чертеж на стр. 2 можно использовать для разрезания).
5. Изготовьте из цветной бумаги (стр.4) детали выкройки для раскладки на ткани.
6. Аккуратно наклейте выкройки *всех деталей* на лист «Результат моделирования». Не забудьте про дополнительные отделочные и (или) вспомогательные детали, с помощью которых декорировано изделие или обработаны края деталей.
7. На всех деталях кроя должно быть:  
наименование детали, положение середины и сгиба, расположение долевой нити, конструктивные линии, положение надсечек, величина припусков швов, количество деталей.

Эскиз	Описание модели
	<p>Жакет из полшерстяной ткани полуприлегающего силуэта длиной до линии бедер. Без воротника.</p> <p>Перед:</p> <ul style="list-style-type: none"><li>– со смещенной (двухбортной) застежкой на 3 петли и пуговицы и 3 декоративные, симметрично расположенные. Первый ряд пуговиц – на уровне линии талии;</li><li>– с талиевыми вытачками до линии низа;</li><li>– с отрезной по линии талии нижней боковой частью (баской) от вытачки до бокового шва;</li><li>– с верхними настрочными декоративными клапанами.</li></ul> <p>Спинка:</p> <ul style="list-style-type: none"><li>– с рельефными швами, выходящими из проймы и доходящими до низа;</li><li>– с отрезной по линии талии нижней боковой частью (баской) от вытачки до бокового шва.</li></ul> <p>Боковые нижние части полочек и спинки (баски) – сильно расклешенной формы.</p> <p>Горловина спинки обработана обтачкой, борта обработаны подбортами.</p> <p>Рукава – втачные, одношовные, длиной 7/8, низ обработан обтачкой.</p>

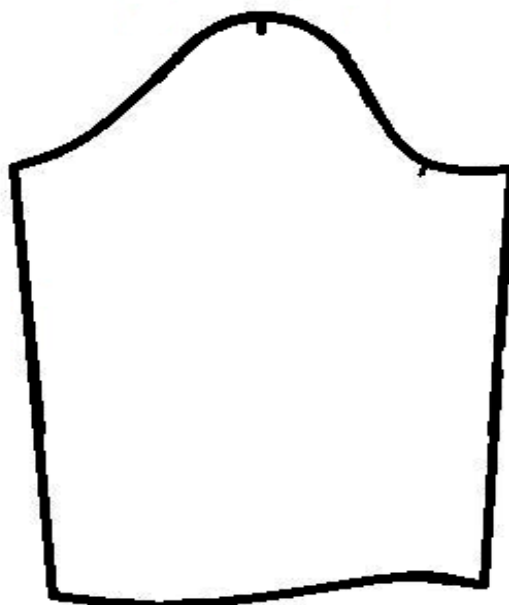
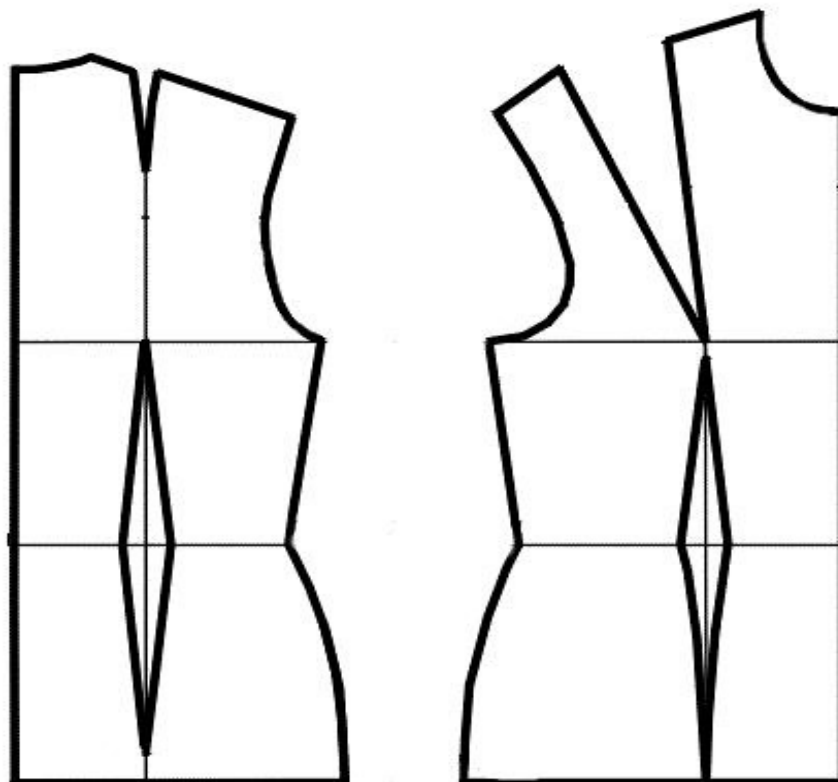
**Базовый чертеж основы полуприлегающего жакета с рукавом для моделирования**



**Контроль практического задания.**

**«Моделирование жакета с втачным рукавом».**

Нанесение линий и необходимых надписей для моделирования чертежа основы жакета и рукава.

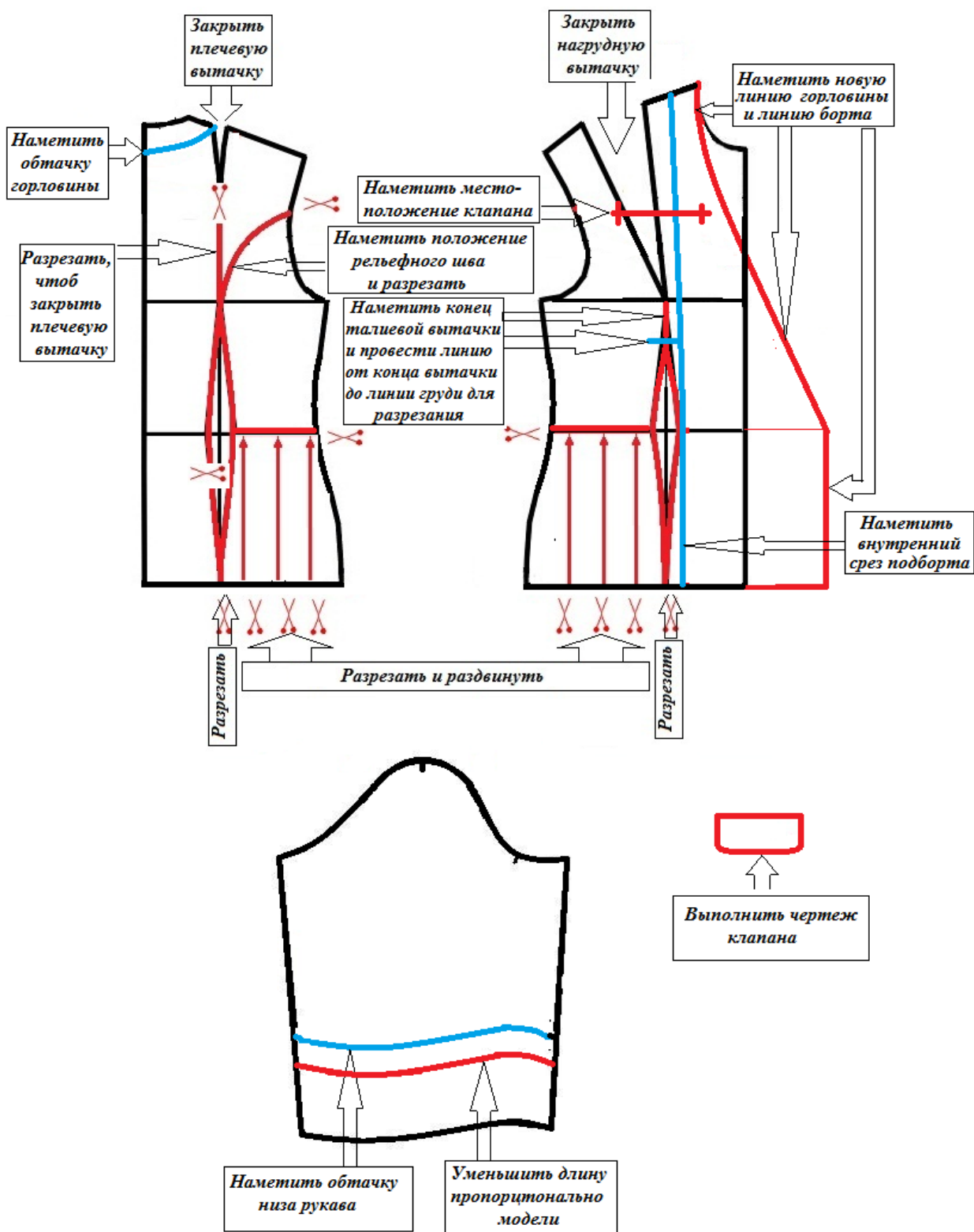


**Результат моделирования (приклеить готовые выкройки модели).**

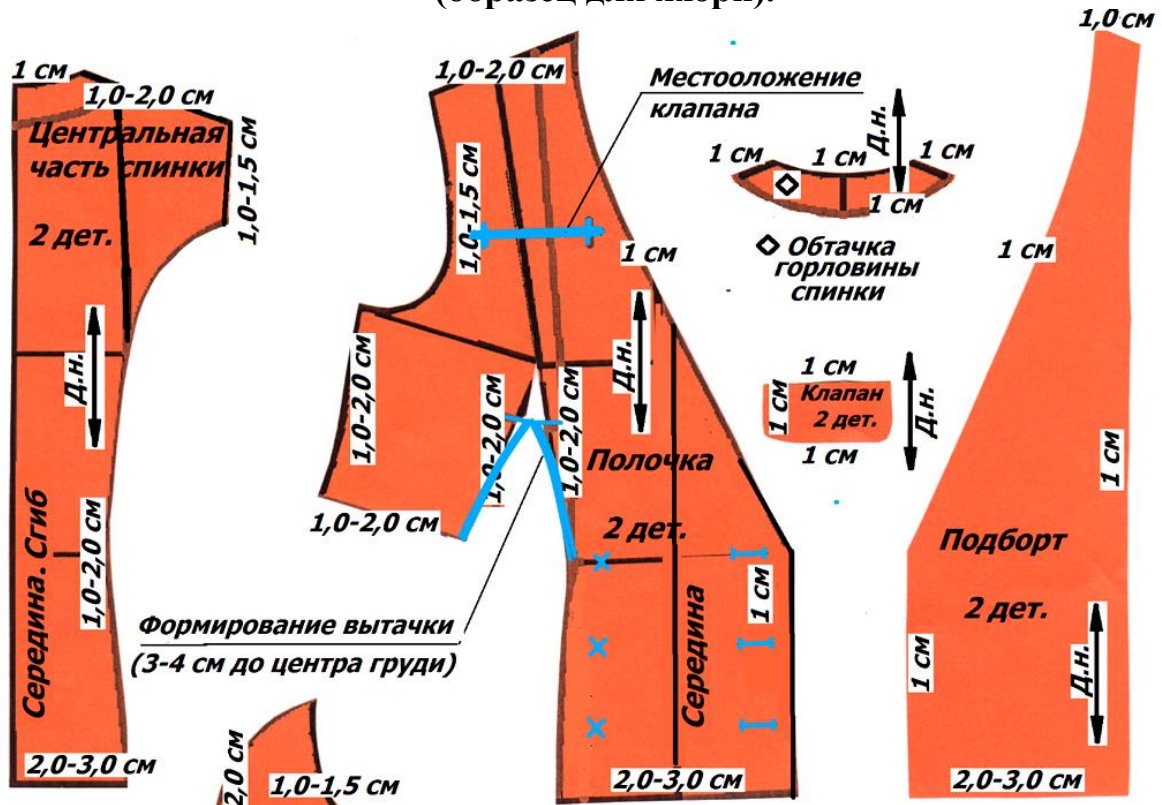
Критерии оценивания	№ п/п	Баллы	Баллы по факту
<b>Нанесение новых линий фасона и надписей на чертеже основы жакета</b>		<b>5</b>	
Оформление линии борта	1	1	
Работа с нагрудной вытачкой (наличие надписей, значков).	2	1	
Работа с плечевой вытачкой (наличие надписей, значков)	3	1	
Оформление талиевой вытачки полочек (ограничение, наличие надписей)	4	0,5	
Оформление рельефного шва спинки (наличие надписей)	5	1	
Нанесение на чертеж отрезной по талии линии боковых частей полочек и спинки (басок)	6	0,5	
<b>Построение дополнительных декоративных деталей и нанесение линий для построения вспомогательных деталей</b>		<b>4</b>	
Нанесение на чертеж линий для изменения формы нижних боковых частей полочек и спинки (басок)	7	0,5	
Нанесение на чертеж подборта	8	1	
Нанесение на чертеж обтачки горловины спинки	9	0,5	
Уточнение длины рукава в соответствии с эскизом	10	0,5	
Нанесение на чертеж рукава обтачку низа рукавов	11	0,5	
Нанесение на чертеж местоположение клапана	12	0,5	
Построение клапана	13	0,5	
<b>Подготовка выкроек жакета к раскрою</b>		<b>11</b>	
Выполнение полного комплекта лекал	14	0,5	
Правильное моделирование деталей (соответствие модели и описанию, соблюдение масштаба и пропорций): - центральных частей полочек (2 балл) - центральных и верхних боковых частей спинки (2 балл) - нижних боковых частей полочек и спинки (басок)(1 балл) - рукавов (0,5 балла) - подбортов (1 балл) - клапанов (0,5 балла) - обтачек рукавов (0,5 балла) - обтачки горловины спинки (0,5 балла)	15	8	
Название деталей	16	0,5	
Наличие контрольных линий и меток: - долевые нити на деталях, сгибы деталей, линии середины; - местоположение петель и пуговиц, клапана	17	0,5 0,5	
Припуски на обработку каждого среза	18	0,5	
Аккуратность выполнения моделирования	19	0,5	
<b>Итого</b>		<b>20</b>	

Детали выкройки для раскладки на ткани располагайте компактно. Убедитесь, что на листе контроля всё аккуратно размещено. Только после этого приклеивайте готовые выкройки.

**Карта контроля практического задания по моделированию  
с нанесенными линиями фасона изделия и необходимыми надписями (для жюри)**

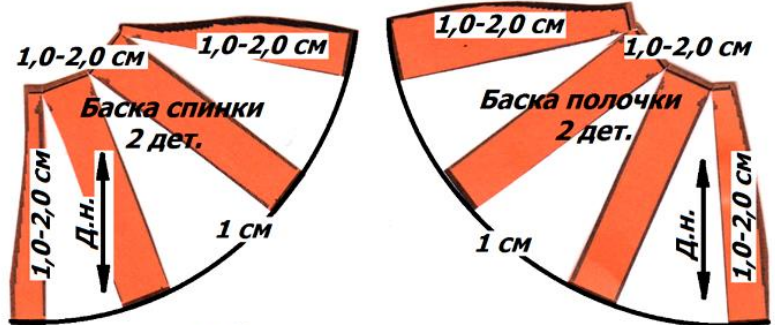


**Готовые выкройки модели – результат моделирования (образец для жюри).**



Формирование вытачки  
(3-4 см до центра груди)

**ПЕРВЫЙ способ построения басок.**  
Разведение выкроек по намеченным линиям



**ВТОРОЙ способ построения басок.**  
Построение четверти полусолнца.  
Длина окружности равна длине нижних срезов деталей, к которым притачиваются баски.

