



ВСЕРОССИЙСКАЯ ОЛИМПИАДА ШКОЛЬНИКОВ 2023/2024 гг.
МУНИЦИПАЛЬНЫЙ ЭТАП
ТЕХНОЛОГИЯ
КУЛЬТУРА ДОМА, ДИЗАЙН И ТЕХНОЛОГИИ
10-11 КЛАССЫ

Шифр участника _____

Практическое задание

Вариант 1
Практика по моделированию швейных изделий
и по технологии обработки швейных материалов

Практическое задание варианта 1 содержит две части:

1. Моделирование платья без рукава (20 баллов)
2. Выполнение петли с прямыми концами (15 баллов)

Часть 1. Моделирование платья без рукава

1. Внимательно прочитайте описание модели и рассмотрите эскиз. Не забудьте про дополнительные и вспомогательные детали, с помощью которых обработаны края деталей.
2. Найдите различия с базовой конструкцией платья (см. лист «Базовый чертеж платья без рукава для моделирования»).
3. В соответствии с эскизом нанесите новые линии фасона, соблюдая пропорции. Обозначьте ваши действия по моделированию на чертеже основы платья на листе «Контроль практического задания». Используйте для этого слова, значки, стрелки, список и т.д.
4. Перенесите линии фасона на шаблон из цветной бумаги (чертеж на странице 5 можно использовать для разрезания).
5. Изготовьте из цветной бумаги детали выкройки для раскладки на ткани.
6. Аккуратно наклейте выкройки всех деталей на лист «Результат моделирования».
7. На всех деталях края должно быть: наименование детали, положение середины и сгиба, расположение долевой нити, конструктивные линии, положение надсечек, величина припусков швов, количество деталей.



ВСЕРОССИЙСКАЯ ОЛИМПИАДА ШКОЛЬНИКОВ 2023/2024 гг.
МУНИЦИПАЛЬНЫЙ ЭТАП
ТЕХНОЛОГИЯ
КУЛЬТУРА ДОМА, ДИЗАЙН И ТЕХНОЛОГИИ
10-11 КЛАССЫ

Шифр участника _____



Описание модели:

Платье прилегающего силуэта:

- с застежкой на тесьму «молния» в боковом шве,
- длиной ниже линии колена на 3 см.,
- с притачным воланом по низу,
- с удлиненным плечевым швом на 5 см.

Перед:

- с кокеткой выше уровня груди;
- с центральной застежкой на 2 петли и пуговицы;
- с талиевыми вытачками, переходящими в рельефы.

Спинка:

- с кокеткой;
- с двумя плечевыми вытачками;
- с двумя талиевыми вытачками.

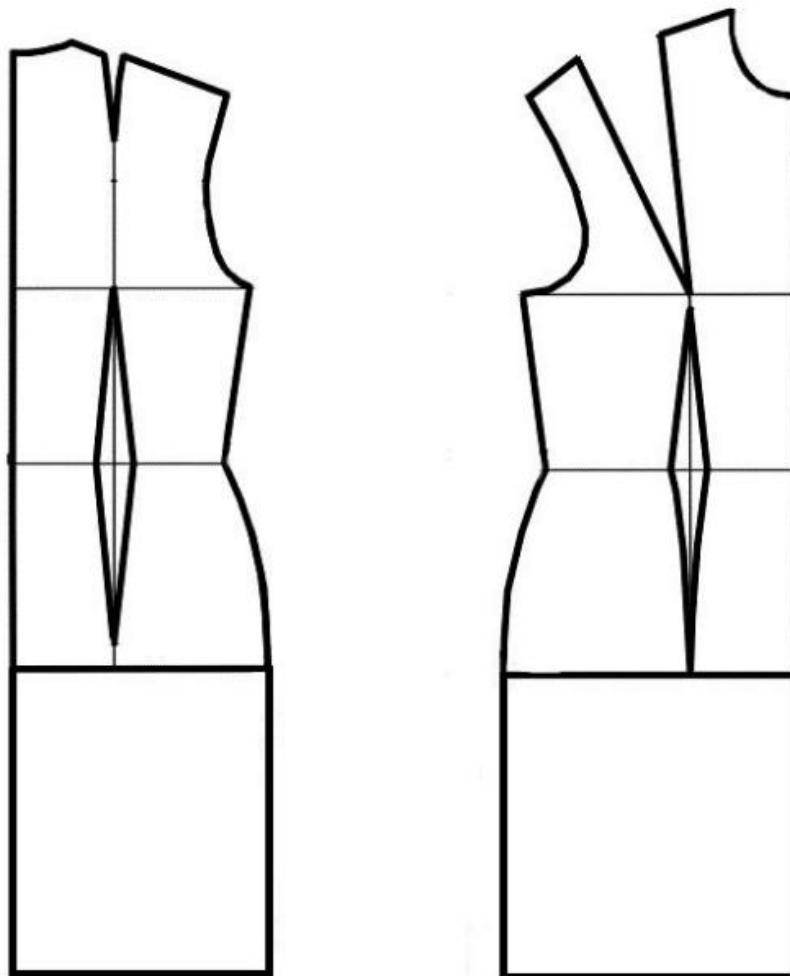
Горловина переда, спинки и проймы обработаны подкройными обтачками, борта кокетки обработаны цельновыкроенными подбортами



ВСЕРОССИЙСКАЯ ОЛИМПИАДА ШКОЛЬНИКОВ 2023/2024 гг.
МУНИЦИПАЛЬНЫЙ ЭТАП
ТЕХНОЛОГИЯ
КУЛЬТУРА ДОМА, ДИЗАЙН И ТЕХНОЛОГИИ
10-11 КЛАССЫ

Шифр участника _____

**Базовый чертеж основы платья без рукава для моделирования
(лист цветной бумаги)**





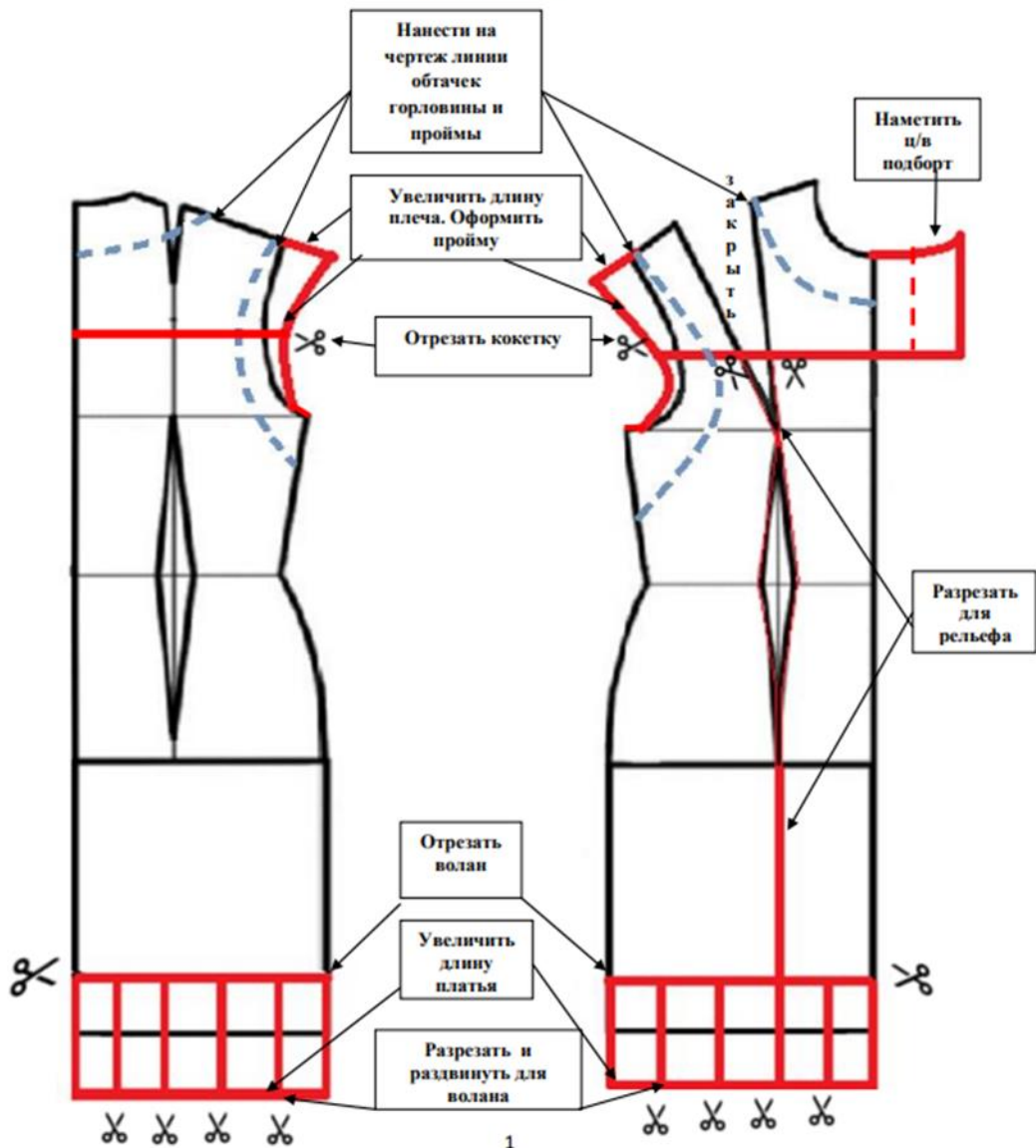
ВСЕРОССИЙСКАЯ ОЛИМПИАДА ШКОЛЬНИКОВ 2023/2024 гг.
МУНИЦИПАЛЬНЫЙ ЭТАП
ТЕХНОЛОГИЯ
КУЛЬТУРА ДОМА, ДИЗАЙН И ТЕХНОЛОГИИ
10-11 КЛАССЫ

Шифр участника _____

Контроль практического задания
«Моделирование платья без рукава»

Нанесение линий и необходимых надписей для моделирования чертежа основы платья

Нанесение линий и необходимых надписей для моделирования чертежа основы платья.





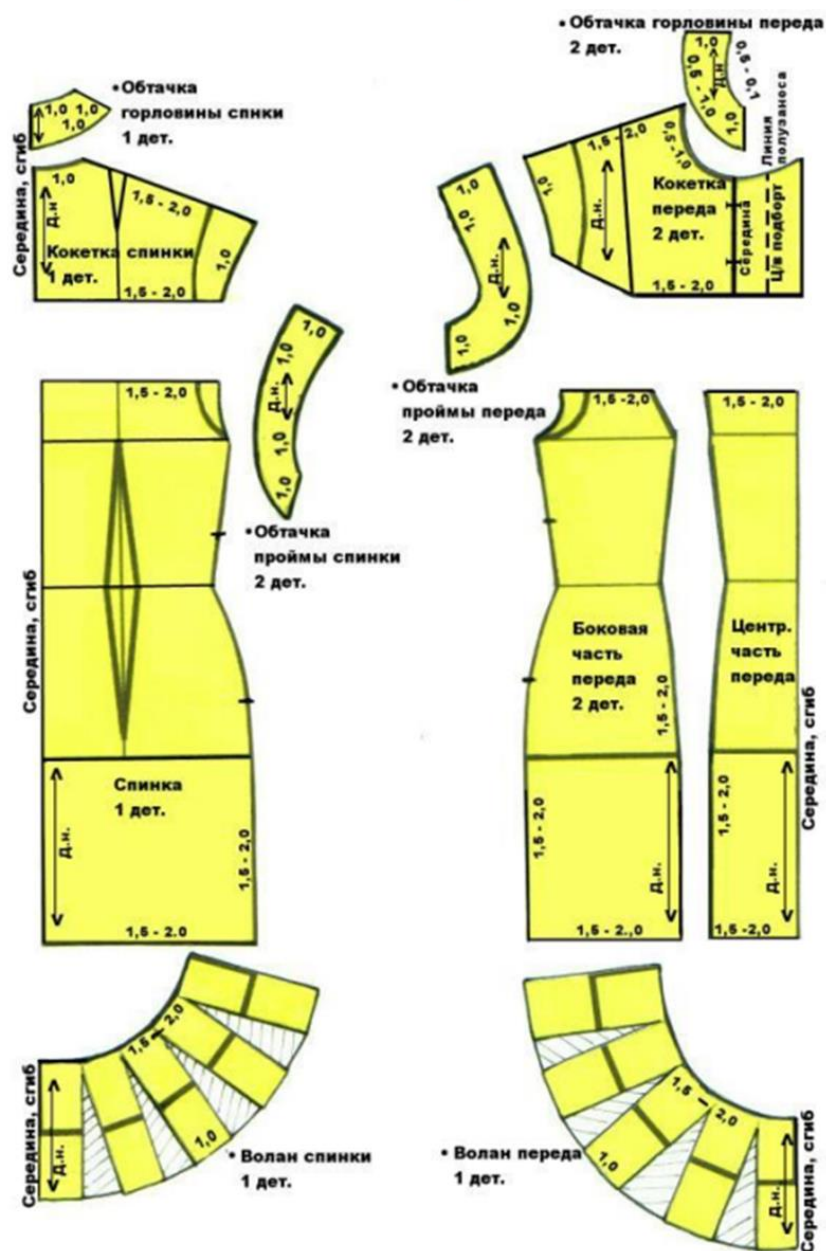
ВСЕРОССИЙСКАЯ ОЛИМПИАДА ШКОЛЬНИКОВ 2023/2024 ГГ.
МУНИЦИПАЛЬНЫЙ ЭТАП
ТЕХНОЛОГИЯ
КУЛЬТУРА ДОМА, ДИЗАЙН И ТЕХНОЛОГИИ
10-11 КЛАССЫ

Шифр участника _____

Результат моделирования (приклеить готовые выкройки модели)

Детали выкройки для раскладки на ткани располагайте компактно. Убедитесь, что на листе контроля всё аккуратно размещено. Только после этого приклеивайте готовые выкройки.

Готовые выкройки модели – результат моделирования (образец для жюри).





ВСЕРОССИЙСКАЯ ОЛИМПИАДА ШКОЛЬНИКОВ 2023/2024 ГГ.
МУНИЦИПАЛЬНЫЙ ЭТАП
ТЕХНОЛОГИЯ
КУЛЬТУРА ДОМА, ДИЗАЙН И ТЕХНОЛОГИИ
10-11 КЛАССЫ

Шифр участника _____

Карта пооперационного контроля

№ п/п	Критерии оценивания	Макс. балл	Балл участника
Нанесение новых линий фасона и надписей на чертеже основы платья			
1.	Оформление новой линии удлинения плеча, оформление правильной линии проймы (наличие надписей, значков)	1	
2.	Нанесение на чертеж отрезной линии кокетки (правильным считать оформление линии кокетки выше груди)	1	
3.	Работа с нагрудными вытачками	1	
4.	Уточнение длины платья в соответствии с эскизом	1	
5.	Построение линии борта кокетки, наличие метки под пуговицы, (наличие надписей, значков)	1	
6.	Нанесение на чертеж линии ц/в подборта кокетки (наличие надписей, значков)	1	
7.	Оформление рельефного шва переда (наличие надписей, значков)	1	
8.	Нанесение на чертеж линий для изменения формы волана полочек и спинки	2	
9.	Нанесение на чертеж обтачек горловины спинки и переда	1	
Подготовка выкройки к раскрою			
10.	Характер оформления новой линии удлинения плеча и линии проймы	1	
11.	Характер моделирования линии кокетки выше груди (правильная линия)	1	
12.	Характер оформления воланов	1	
13.	Характер оформления подборта и обтачек (вогнутая линия)	1	
14.	Характер оформления рельефных швов переда	1	



ВСЕРОССИЙСКАЯ ОЛИМПИАДА ШКОЛЬНИКОВ 2023/2024 гг.
МУНИЦИПАЛЬНЫЙ ЭТАП
ТЕХНОЛОГИЯ
КУЛЬТУРА ДОМА, ДИЗАЙН И ТЕХНОЛОГИИ
10-11 КЛАССЫ

Шифр участника _____

15.	Название детали	1	
16.	Количество деталей	1	
17.	Припуски на обработку каждого среза, направление долевой нити на всех деталях	1	
18.	Сгибы деталей, линии середины деталей, наличие метки под пуговицы	1	
19.	Аккуратность выполнения моделирования	1	
	Итого	20	



ВСЕРОССИЙСКАЯ ОЛИМПИАДА ШКОЛЬНИКОВ 2023/2024 гг.
МУНИЦИПАЛЬНЫЙ ЭТАП
ТЕХНОЛОГИЯ
КУЛЬТУРА ДОМА, ДИЗАЙН И ТЕХНОЛОГИИ
10-11 КЛАССЫ

Шифр участника _____

Часть 2. Выполнение петли с прямыми концами

Задание:

1. Внимательно прочтите задание, рассмотрите предложенный фрагмент.
2. Подготовьте ткань и нитки к работе.
3. Выполните петлю.
4. Проведите самоконтроль готового образца.

Материалы и инструменты: ткань (костюмная, плательная), размер ткани 10 × 10 см, нитки мулине, ручные иглы, напёрсток, ножницы

Последовательность выполнения и графическое изображение

Описание операции	Графическое изображение
Наметить место расположения и размер готовой петли (3 см)	
Аккуратно выполнить разрез по намеченной линии, используя ножницы или распарыватель	
Выполнить мелкими косыми стежками закрепляющую основу петли	
Обметать петлю петельными стежками. Частота стежков при обмётывании зависит от толщины ниток и колеблется от 15 до 20 стежков в 1 см строчки. Размер стежка (расстояние от прокола иглы до разреза петли) зависит от осыпаемости ткани и колеблется в пределах 0,1–0,3 см. Стежки располагают на одинаковом расстоянии от среза и друг от друга и затягивание нитки производят с одинаковым усилием	
В конце петли (справа и слева) ставят закрепку перпендикулярно линии прореза. Концы ниток выводят на изнанку детали, закрепляют и обрезают	



ВСЕРОССИЙСКАЯ ОЛИМПИАДА ШКОЛЬНИКОВ 2023/2024 гг.
МУНИЦИПАЛЬНЫЙ ЭТАП
ТЕХНОЛОГИЯ
КУЛЬТУРА ДОМА, ДИЗАЙН И ТЕХНОЛОГИИ
10-11 КЛАССЫ

Шифр участника _____

Карта пооперационного контроля

№ п/п	Критерии оценивания	Макс. балл	Балл участника
1.	Наличие рабочей формы (фартук, головной убор)	1	
2.	Разрез соответствует заданным параметрам (3 см)	1	
3.	Петельные стежки выполнены без наклона, одинаковой длины	3	
4.	Качественное выполнение закрепок (стежки выполнены горизонтально, без наклона)	3	
5.	Симметричность петли (верх, низ, бока)	3	
6.	Внешний вид (не видны косые стежки, нитки в начале и конце заправки прочно закреплены)	2	
7.	Соблюдение правил безопасной работы и правильная организация рабочего места	2	
	Итого	15	