

Практическая работа по технологии обработки швейных изделий
7 - 8 класс
Изготовление именной салфетки для сервировки стола
Длительность: 75 минут

Перед началом работы внимательно прочитайте задание, изучите объект труда, наличие материалов и приспособлений для работы, представленное в аудитории оборудование.

Задание: Изготовить именную салфетку для сервировки стола с отделкой кружевом по внешнему краю и вышитым рисунком на одном из четырех углов. Разработать оригинальный дизайн рисунка вышивки, подобрать цветовое сочетание отделки с основной деталью.



Рисунок 1. Именная салфетка с отделкой кружевом и вышивкой для сервировки стола

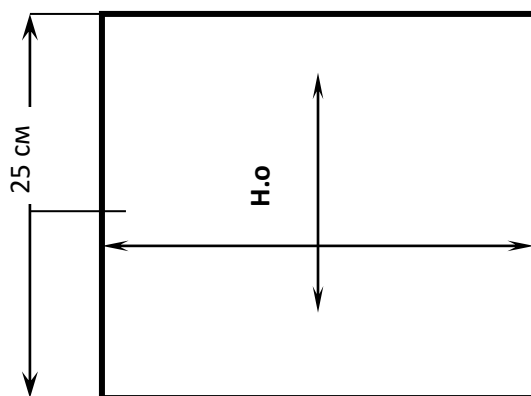

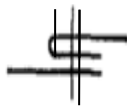



Рисунок 2. Крой детали именной салфетки

Технологическая карта изготовления именной салфетки для сервировки стола

№	Последовательность работы	Технические условия	Графическое изображение	Самоконтроль
1	Раскрой деталей: наметить линии сторон, припуски шва	Размер детали в крое 25x25 см; припуск шва сторон салфетки – 0,5см для шва в подгибку с открытым срезом,	Рисунок 2	Направление долевой нити, размеры детали, величина припусков

		долевая нить в деталях по длине детали		
2	Обработать срезы салфетки швом заметывания в подгибку с открытым срезом, ВТО	Подгиб на лицевую сторону ткани: сначала угол, затем стороны на 0,5см. Ширина шва заметывания 0,2 – 0,3 см; величина закрепки 0,5 – 0,7см. Заутюжить и приутюжить шов, отутюжить изделие		Проверить оформление угла, величину подгиба, ширину шва, качество строчки наличие закрепок, ВТО
3	Наложить кружево на лицевую сторону, перекрывая величину подгиба с лицевой стороны основной детали, наметать, припосаживая в углах. Настрочить кружево двумя параллельными строчками, припосаживая в углах. Удалить нити временного назначения: заметывания края основной детали, намётывания кружева. Выполнить ВТО	Величина перекрытия среза салфетки 0,1 -0,2см. Ширина шва намётывания 0,2 – 0,3см. Ширина шва от края кружева первой строчки 0,1 -0,2см, второй 0,3 – 0,4см, величина закрепки 0,5 – 0,7см. Расстояние между строчками 0,2 - 0,3см. Концы кружева –накладной шов с закрытым срезом. Приутюжить шов, отутюжить изделие		Проверить величину перекрытия среза салфетки, ширину шва намётывания. Проверить величину ширины шва от края кружева; расстояние между строчками, наличие, величину закрепок; удаление стежков временного назначения. Качество ВТО
4	Оформление салфетки. 1) Наметить место положения рисунка мылом или простым карандашом.	1) на лицевой стороне, на одном из четырёх углов. Толщина линии 1мм		Проверить качество нанесения линий, место положения, рисунок в соответствии с темой задания
5	Выполнение декора. 1) Вышивка созданного рисунка в любой технике нитками мулине, в соответствии с темой задания	1) на лицевой стороне, нитками мулине в цвете по дизайнерскому решению	Авторское решение	Проверить качество строчек, стежков, точность распределения по контуру линий

6.	Отделка готового изделия. 1) Убрать концы ниток, отутюжить, проверить качество	1) ВТО с изнаночной стороны	Авторское решение	Проверить качество ВТО, вышивки, размеры готового изделия, 24,5 *24,5см по ткани
----	---	-----------------------------	-------------------	--

Код _____

**Карта пооперационного контроля для участника и жюри
по механической обработке швейного изделия, салфетки для сервировки стола
7- 8 класс**

№ п/п	Критерии оценивания	Макс. балл	Балл участника
	Технические условия на изготовление изделия	10	
1	Точность выкраивания деталей (25x25 см)±1мм; Соблюдение направления долевой нити.	1	
2	Соблюдение размеров величины подгиба шва с открытым срезом (0,5см), Оформление углов на основной ткани	2	
3	Оформление углов при настрачивании кружева	3	
4	Качество строчек, шва при настрачивании кружева	1	
5	Величина расстояния между строчками настрачивания кружева (0,2 -0,3см), величина закрепок (0,5 – 0,7см) ±1мм;	2	
6	Соблюдение размерных признаков салфетки по основной ткани 24,5 x 24,5см (±1-2мм) ;	1	
	Характер оформления изделия декором	5	
7	Уместное композиционное решение отделки, выбор тематики изображения, согласованность с размерами всей работы	1	
8	Качество и сложность техники выполнения вышивки	1	
9	Внешний вид (цветосочетание предложенных материалов; аккуратность и качество выполненной работы, в том числе с изнаночной стороны)	2	
10	Соблюдение правил охраны труда и техники безопасности	1	
	Итого	15	

Особые отметки: _____

**Муниципальный этап
7-8 класс**


Практическое задание по технологии моделирования деталей швейных изделий

**Моделирование юбки
Длительность: 60 минут**

Задание:

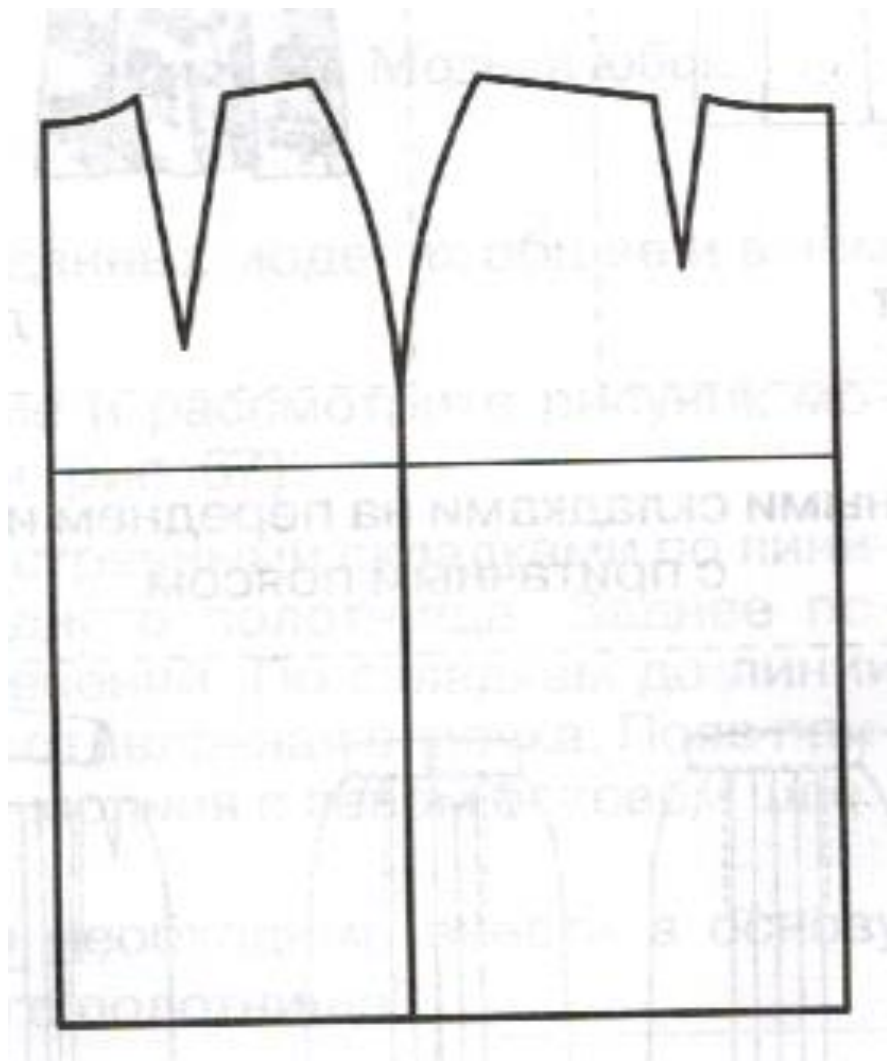
1. Внимательно прочитайте описание модели и рассмотрите эскиз.
2. Найдите различия с базовой конструкцией юбки.
3. В соответствии с эскизом нанесите новые фасонные линии и обозначьте ваши действия по моделированию на чертеже основы юбки. Используйте для этого стрелки, значки, слова, список и т.д.

4. Перенесите линии фасона на шаблон из цветной бумаги.
5. Изготовьте из цветной бумаги детали выкройки для раскладки на ткани.
6. Аккуратно наклейте детали выкройки.
7. Нанесите на детали выкройки, необходимые надписи для раскроя.

Эскиз	Описание модели
	<p>Юбка из мягкой костюмной ткани, силуэт тюльпан. Модель юбки с отрезной фигурной кокеткой. Кокетка чуть выше уровня бёдер. Переднее и заднее полотнища юбки заложены мягкими складками, выходящими из-под кокетки. Юбка заужена к низу. В левом боковом шве потайная застёжка - молния. Притачной пояс с застёжкой на пуговицу.</p>

Код _____

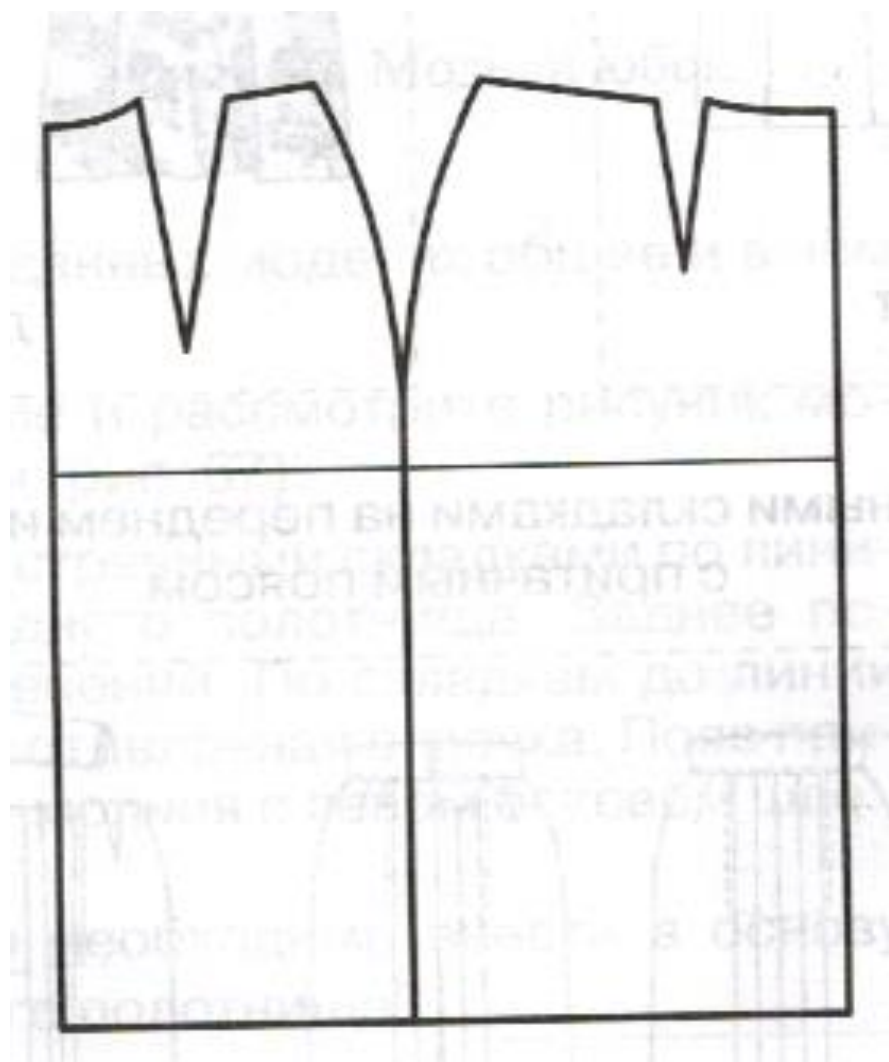
Базовый чертеж основы юбки для моделирования
(цветной лист бумаги)



Код _____

**Контроль практического задания
«Моделирование юбки»**

Нанесение линий фасона и необходимых надписей на чертеж основы юбки



Код _____

Результат моделирования (далее приклеить готовые выкройки модели).

Карта пооперационного контроля

№ п/п	Критерии оценивания	Баллы	Баллы по факту
	Нанесение новых линий фасона и надписей на чертеже основы юбки	7	
1	Закрытие раствора вытачек по линии талии	1	
2	Построение линии бока юбки	1	
3	Построение кокетки	1	
4	Построение расширения в верхней части переднего и заднего полотнища юбки	1	
5	Построение линии низа	1	
6	Наличие метки по боковой линии для застежки – молнии, на поясе для застёжки на пуговицу и прорезную петлю	1	
7	Построение пояса	1	
	Подготовка выкроек юбки к раскрою	13	
8	Выполнение полного комплекта деталей, соответствие их форме	2	
9	Название деталей	1	
10	Количество деталей	1	
11	Направление долевой нити на деталях	1	
12	Сгибы тканей, линии середины деталей	1	
13	Припуски на обработку каждого среза	2	
14	Наличие метки местоположения застежки на кокетке, поясе	2	
15	Контур полученной выкройки	1	
16	Аккуратность выполнения моделирования	2	
	ИТОГО	20	

Карта пооперационного контроля для участника и жюри

по механической обработке швейного изделия, салфетки для сервировки стола
класс

7- 8

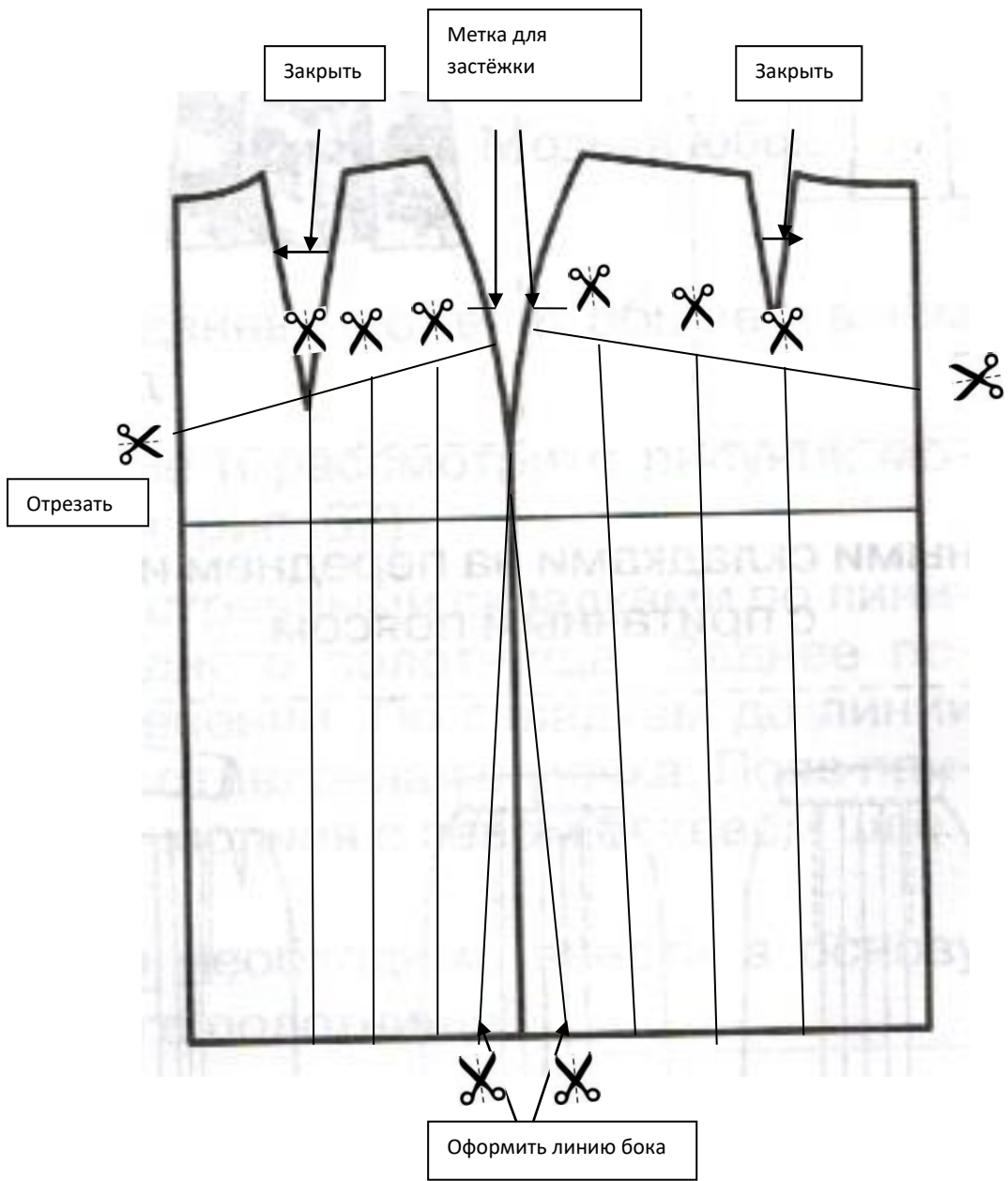
№ п/п	Критерии оценивания	Макс. балл	Балл участника
	Технические условия на изготовление изделия	10	
1	Точность выкраивания деталей (25x25 см)±1мм; Соблюдение направления долевой нити.	1	
2	Соблюдение размеров величины подгиба шва с открытым срезом (0,5см), Оформление углов на основной ткани	2	
3	Оформление углов при настрачивании кружева	3	

4	Качество строчек, шва при настрачивания кружева	1	
5	Величина расстояния между строчками настрачивания кружева (0,2 -0,3см), величина закрепок (0,5 – 0,7см) ±1мм;	2	
6	Соблюдение размерных признаков салфетки по основной ткани 24,5 x 24,5см (±1-2мм) ;	1	
	Характер оформления изделия декором	5	
7	Уместное композиционное решение отделки, выбор тематики изображения, согласованность с размерами всей работы	1	
8	Качество и сложность техники выполнения вышивки	1	
9	Внешний вид (цветосочетание предложенных материалов; аккуратность и качество выполненной работы, в том числе с изнаночной стороны)	2	
10	Соблюдение правил охраны труда и техники безопасности	1	
	Итого	15	

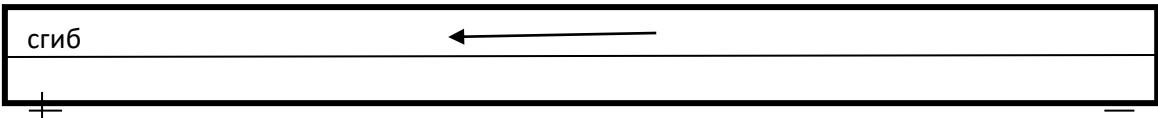
Особые отметки: _____

**Карта контроля практического задания по моделированию с нанесенными линиями
фасона изделия и необходимыми надписями (для жюри)**

Свои действия по моделированию участники олимпиады на листе «Контроль практического задания» могут оформить списком, алгоритмом или знаками со стрелками и словами, и т.д.



Построение пояса



Образец контроля готовых выкроек модели – результат моделирования (для жюри)

