

ВСЕРОССИЙСКАЯ ОЛИМПИАДА ШКОЛЬНИКОВ
ПО ТЕХНОЛОГИИ 2023–2024 уч. г.
МУНИЦИПАЛЬНЫЙ ЭТАП. 7-8 КЛАССЫ.

Время выполнения 90 мин. Максимальное кол-во баллов – 20.

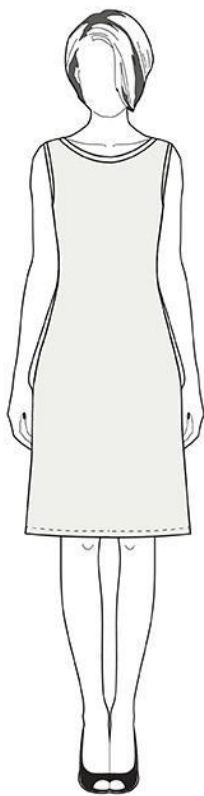
Раздел «Культура дома, дизайн и технологии»

Практическое задание по моделированию

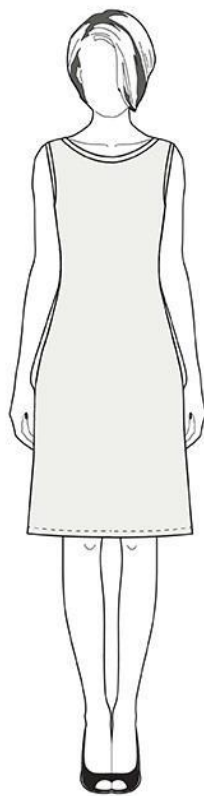
«Моделирование фартука по своему эскизу»

Задание: Создайте модели фартуков различного назначения. Они могут быть:
а) для швейных и кулинарных работ в школьной мастерской, для парикмахерских работ, для продавцов в магазине.
б) иметь форму, размеры деталей, декоративную отделку соответственно назначению фартуков и рекомендуемых тканей;
в) с отделкой в виде аппликаций, пряжек, пуговиц, тесьмы, кружева.

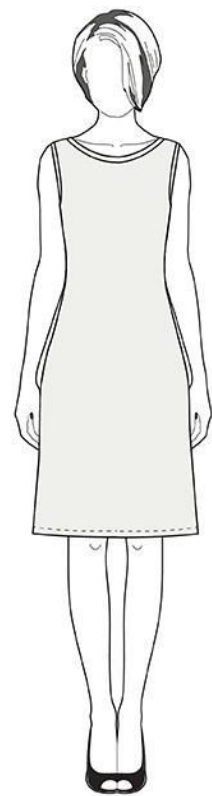
1. Продумайте эскизы моделей будущего фартука. Нарисуйте на моделях А, Б, В предложенные варианты фартука.



А



Б



В

2. Выполните описание моделей.

А _____

Б _____

В _____

2. Предложи не менее 3-х наименований видов ткани к каждой модели и объясни свой выбор, учитывая их свойства.

А _____

Б _____

В _____

3. Предложите способы отделки предложенных моделей.

А _____

Б _____

В _____

4. На примере одной из моделей (на выбор участника) проведите анализ и найдите различия вашей модели с базовой конструкцией фартука.

5. В соответствии с эскизом нанесите новые линии фасона фартука. Обозначьте ваши действия по моделированию на чертеже основы фартука листа «Контроль практического задания». Используйте для этого стрелки, значки, слова и т.д.

6. Перенесите линии фасона на шаблон из цветной бумаги (чертеж на стр. 3 можно использовать для разрезания).

7. Изготовьте из цветной бумаги детали выкройки для раскладки на ткани.

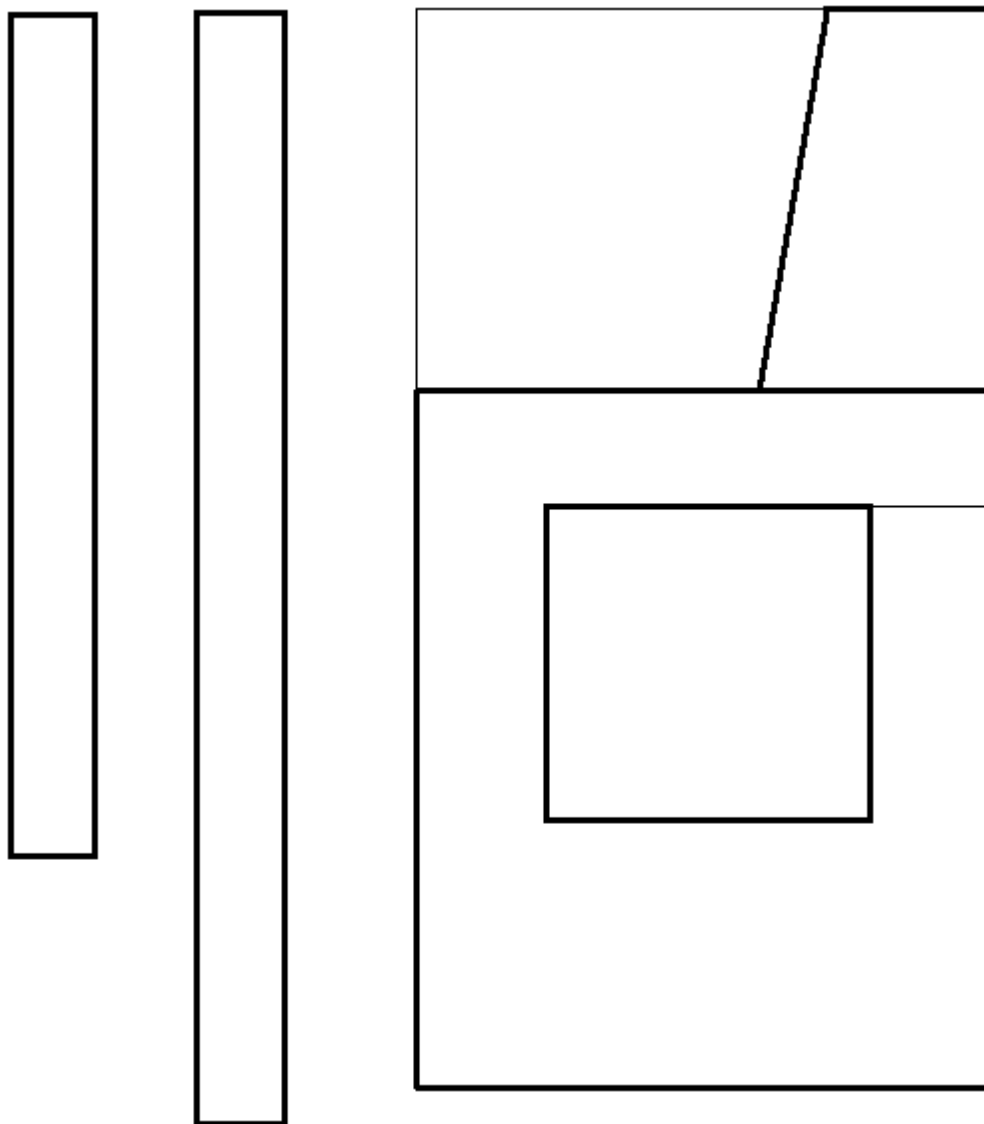
8. Аккуратно наклейте детали выкройки на лист «Результат моделирования».

9. Нанесите на детали выкройки необходимые надписи для раскроя.

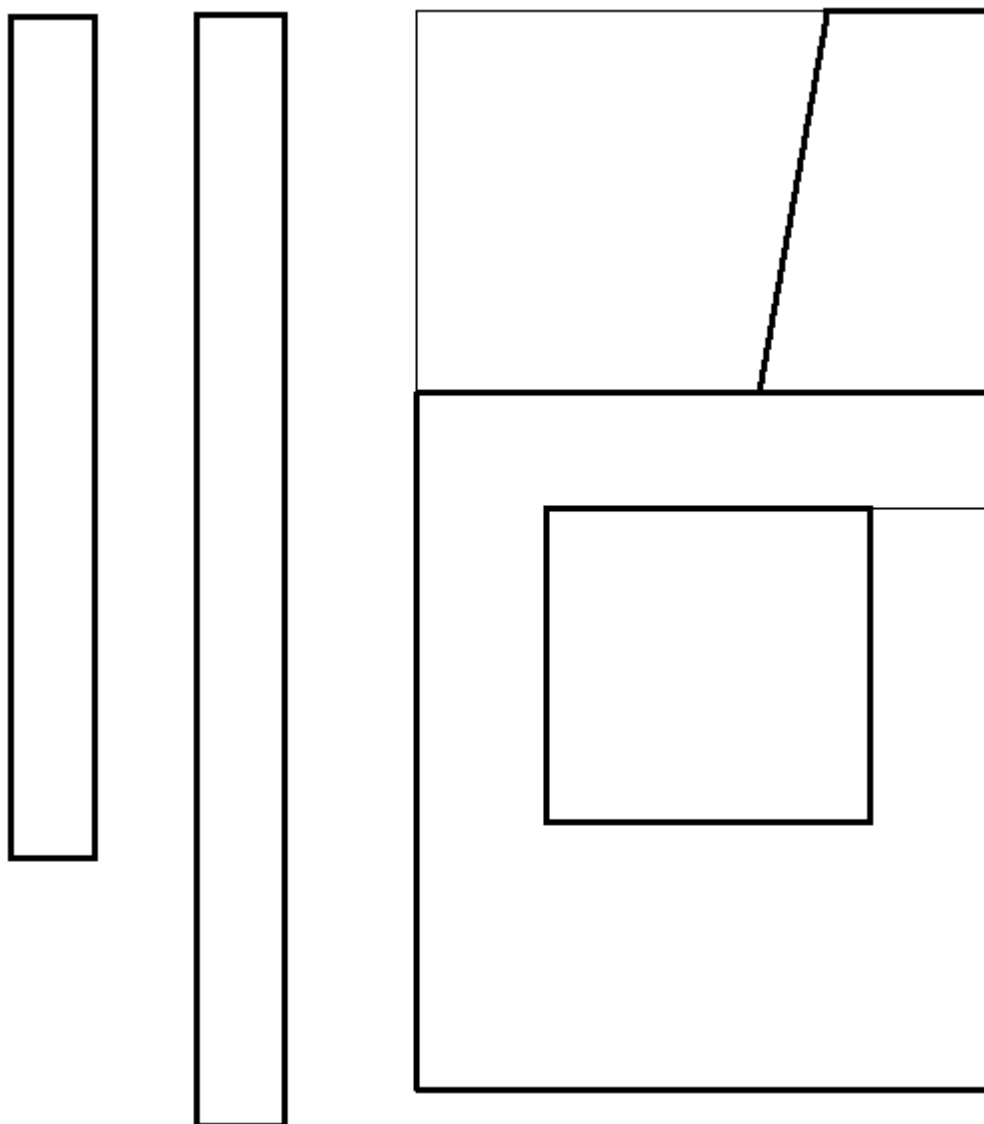
Контроль практического задания

«Моделирование фартука по своему эскизу»

Нанесение линий фасона и необходимых надписей на чертеж основы фартука.



**Базовой чертеж основы фартука
(лист цветной бумаги для вырезания деталей выкроек)**



Результат моделирования (приклеить готовые выкройки модели).

Детали выкройки располагайте на листе бумаги компактно.

в соответствии с указанным в правом верхнем углу направлением долевой нити.

Убедитесь, что на листе контроля всё аккуратно размещено. Только после этого приклеивайте готовые выкройки.



**Карта пооперационного контроля к практической работе
«Моделирование фартука по своему эскизу»
для учащихся 7-8 классов**

№ п/п	Критерии оценивания	Баллы	Баллы по факту
	Выполнение эскизов, выбор материала и отделки	3	
1	Эскизы А,Б,В выполнены в соответствии с требованиями	1	
2	Подбор тканей для изделий и объяснение гигиенических свойств тканей	1	
3	Способы отделки фартуков, разнообразие отделки, соответствие изделию и ткани	1	
	Нанесение новых линий фасона и надписей на чертеже основы фартука	4	
4	Качество выполнения эскиза	1	
5	Сложность модели	1	
6	Наличие декоративных элементов	1	
7	Оригинальность модели	1	
	Нанесение линий для построения	2	
9	Изменение линий низа	0,5	
10	Оформление нагрудника	0,5	
11	Моделирование кармана (карманов)	0,5	
12	Наличие дополнительных деталей (оборки, складки и др.)	0,5	
	Изготовление выкроек фартука. Расположение выкроек в соответствии с направлением долевой нити	11	
13	Выполнение полного комплекта деталей, соответствие намеченным линиям и модели, соблюдение пропорций и масштаба: - оформление бретелей (1балл) - грамотное оформление линий моделирования согласно эскизу (1 балл) - оформление кармана (1 балл) - оформление фигурного среза нижней части фартука (1 балл) - построения кармана (1 балл)	5	
14	Название деталей	1	
15	Количество деталей	1	
16	Направление долевой нити на деталях	0,5	
17	Сгибы тканей, линии середины деталей	1	
18	Припуски на обработку каждого среза	1	
19	Наличие контрольных меток под карман, складку, местоположение декоративных деталей	0,5	
20	Аккуратность выполнения моделирования	1	
	Всего	20	