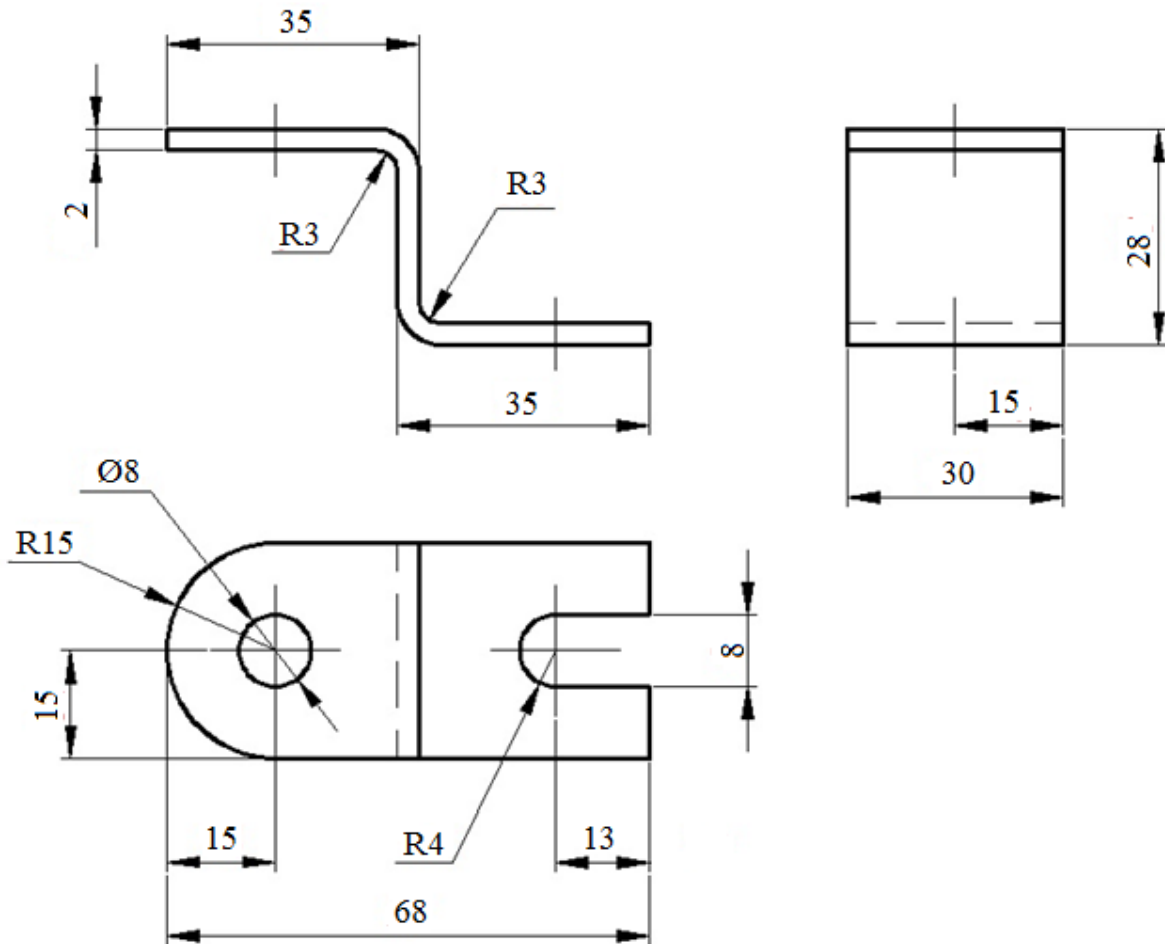


**Практическое задание «Ручная металлообработка»**  
**7–8 классы**

*Изготовление кронштейна*

**Технические условия:**

1. Материал изготовления – листовая сталь S 1,5...2,0 мм.
2. Предельные отклонения всех размеров готового изделия в соответствии с чертежом и техническими условиями: по длине, ширине и остальным размерам  $\pm 0,5$  мм.
3. Финишная чистовая обработка плоскостей до металлического блеска.



**Карта пооперационного контроля**

Шифр участника \_\_\_\_\_

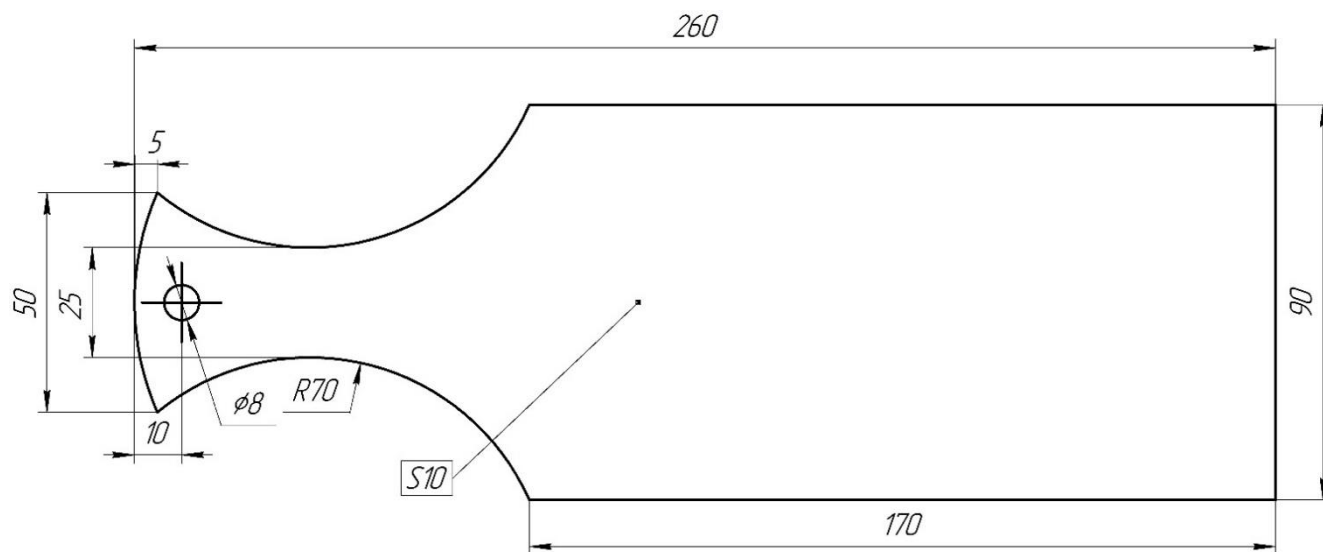
<i>№ п/п</i>	<i>Критерии оценивания</i>	<i>Макс. балл</i>	<i>Балл участника</i>
1.	Наличие рабочей формы (халат, головной убор)	<b>1</b>	
2.	Соблюдение правил безопасной работы при выполнении слесарных работ и при работе на сверлильном станке	<b>2</b>	
3.	Соблюдение порядка на рабочем месте. Культура труда	<b>1</b>	
4.	Технология изготовления изделия в соответствии с чертежом и техническими условиями	<b>24</b>	
5.	Качество и чистовая обработка готового изделия	<b>2</b>	
6.	Точность изготовления готового изделия	<b>2</b>	
7.	Уборка рабочих мест	<b>2</b>	
8.	Время изготовления	<b>1</b>	
<b>Итого:</b>		<b>35</b>	

**Практическое задание «Ручная деревообработка»**  
**7–8 классы**

*Изготовление разделочной доски*

**Технические условия:**

1. По разработанному чертежу изготовить однодетальное изделие. Материал изготовления – доска из сосны, березы толщиной 10 мм. Габаритные размеры – прямоугольник с предельными размерами 260x90x10 мм.
2. Предельные отклонения размеров готового изделия в соответствии с чертежом:  $\pm 1$  мм.
3. Готовое изделие декорировать выжиганием, резьбой или росписью по дереву.



**Карта пооперационного контроля**

Шифр участника \_\_\_\_\_

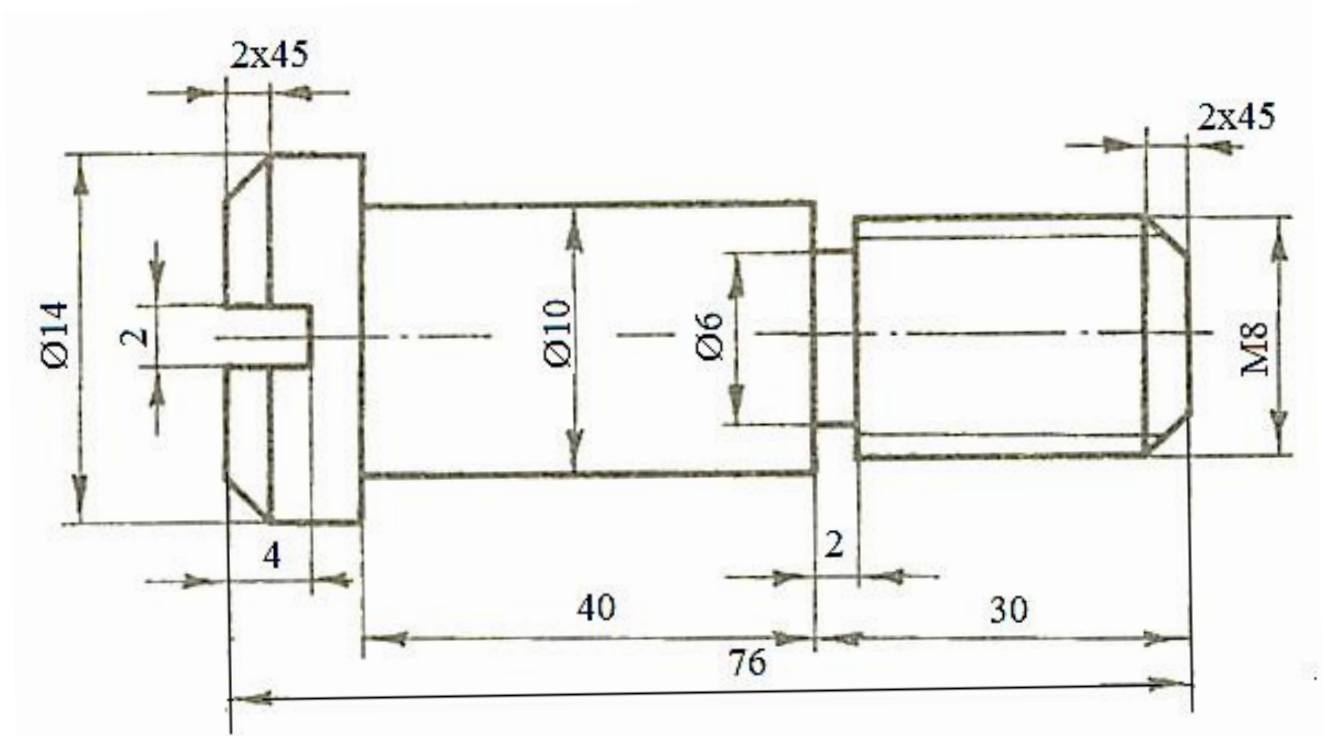
<b>№ п/п</b>	<b>Критерии оценивания</b>	<b>Макс. балл</b>	<b>Балл участника</b>
1.	Наличие рабочей формы (халат, головной убор)	<b>1</b>	
2.	Соблюдение правил безопасной работы при выполнении столярных работ и при сверлении заготовки	<b>2</b>	
3.	Соблюдение порядка при выполнении столярных работ и при сверлении заготовки. Культура труда	<b>1</b>	
4.	Разработка эскиза изделия	<b>4</b>	
5.	Технология изготовления разделочной доски	<b>19</b>	
6.	Декоративная отделка готового изделия	<b>3</b>	
7.	Дизайн и оригинальность готового изделия	<b>3</b>	
8.	Уборка рабочего места	<b>1</b>	
9.	Время изготовления	<b>1</b>	
<b>Итого:</b>		<b>35</b>	

## Практическое задание «Механическая металлообработка» 7–8 классы

Изготовление по чертежу винта

### Технические условия:

1. Материал изготовления – Ст3.
2. По чертежу изготовить винт.
3. Резьбу нарезать на длине 28 мм. Резьба должна быть чистой, без заусенцев и сорванных витков.
4. Предельные отклонения размеров готового изделия: по длине и наружному диаметру  $\pm 0,1$  мм.



### Карта пооперационного контроля

Шифр участника \_\_\_\_\_

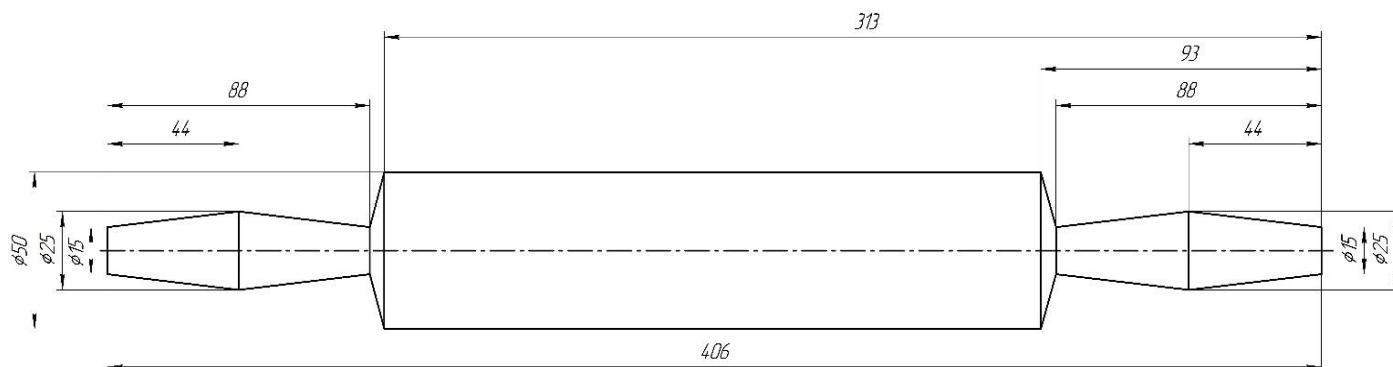
№ п/п	Критерии оценивания	Макс. балл	Балл участника
1.	Наличие рабочей формы (халат, головной убор)	1	
2.	Соблюдение правил безопасной работы на токарно-винторезном станке	2	
3.	Соблюдение порядка на рабочем месте. Культура труда	2	
4.	Подготовка станка, установка резцов, крепление заготовки на станке	3	
5.	Технология изготовления изделия	25	
6.	Уборка рабочих мест	1	
7.	Время изготовления	1	
<b>Итого:</b>		<b>35</b>	

## Практическое задание «Механическая деревообработка» 7–8 классы

*Конструирование и изготовление скалки.*

### Технические условия:

1. Материал изготовления: береза (ель, сосна).
2. Предельные отклонения размеров готового изделия  $\pm 1$  мм.
3. Разработать технологическую карту на изделие.



### Карта пооперационного контроля

Шифр участника \_\_\_\_\_

№ п/п	Критерии оценивания	Макс. балл	Балл участника
1.	Наличие рабочей формы (халат, головной убор)	1	
2.	Соблюдение правил безопасной работы на станке и при выполнении столярных работ	2	
3.	Соблюдение порядка на рабочих местах. Культура труда	1	
4.	Подготовка станка и инструментов к работе	2	
5.	Подготовка заготовки и крепление её на станке	2	
6.	Технология изготовления	21	
7.	Декоративная отделка готового изделия. Оригинальность и дизайн	4	
7.	Уборка рабочего места	1	
8.	Время изготовления	1	
<b>Итого:</b>		<b>35</b>	

**Практическое задание «Электрорадиотехника»  
7–8 классы**

**Условие:** три лампы накаливания управляются двумя элементами управления. Необходимо обеспечить возможность включать одну, две или три лампы.

**Задание:**

1. Начертите принципиальную схему электрической цепи с тремя лампами накаливания, двумя элементами управления.
2. Соберите эту цепь.
3. Измерьте напряжение на входе цепи, ток через первую, вторую и третью лампы и общий ток, когда горят все лампы.
4. Сделайте вывод, сравнив сумму токов и общий ток.

Электрическая схема:

Результаты измерений и расчетов (п.п.3):

Выводы:

**Карта пооперационного контроля**

Шифр участника \_\_\_\_\_

№	Критерии оценки	Мак кол-во баллов	Кол-во баллов
1.	Изображение схемы	5	
2.	Сборка цепи	10	
3.	Измерения	10	
4.	Объяснения результатов	10	
	Итого:	35	