

Муниципальный этап всероссийской олимпиады школьников  
по технологии

2023/2024 учебный год

9 класс

Максимальный балл - 20

Моделирование блузы с использованием графических редакторов.

Моделирование блузы

**Задание:**

1. Внимательно прочитайте описание модели и рассмотрите эскиз. Не забудьте про дополнительные отделочные и (или) вспомогательные детали, с помощью которых декорировано изделие или обработаны края деталей.

2. В соответствии с эскизом и описанием нанесите новые фасонные линии, соблюдая пропорции. Обозначьте ваши действия по моделированию на чертеже основы изделия с цельнокроеным рукавом в бланке ответов на листе «Контроль практического задания» (стр. 1). *Используйте для этого слова, значки, стрелки, список и т.д.*

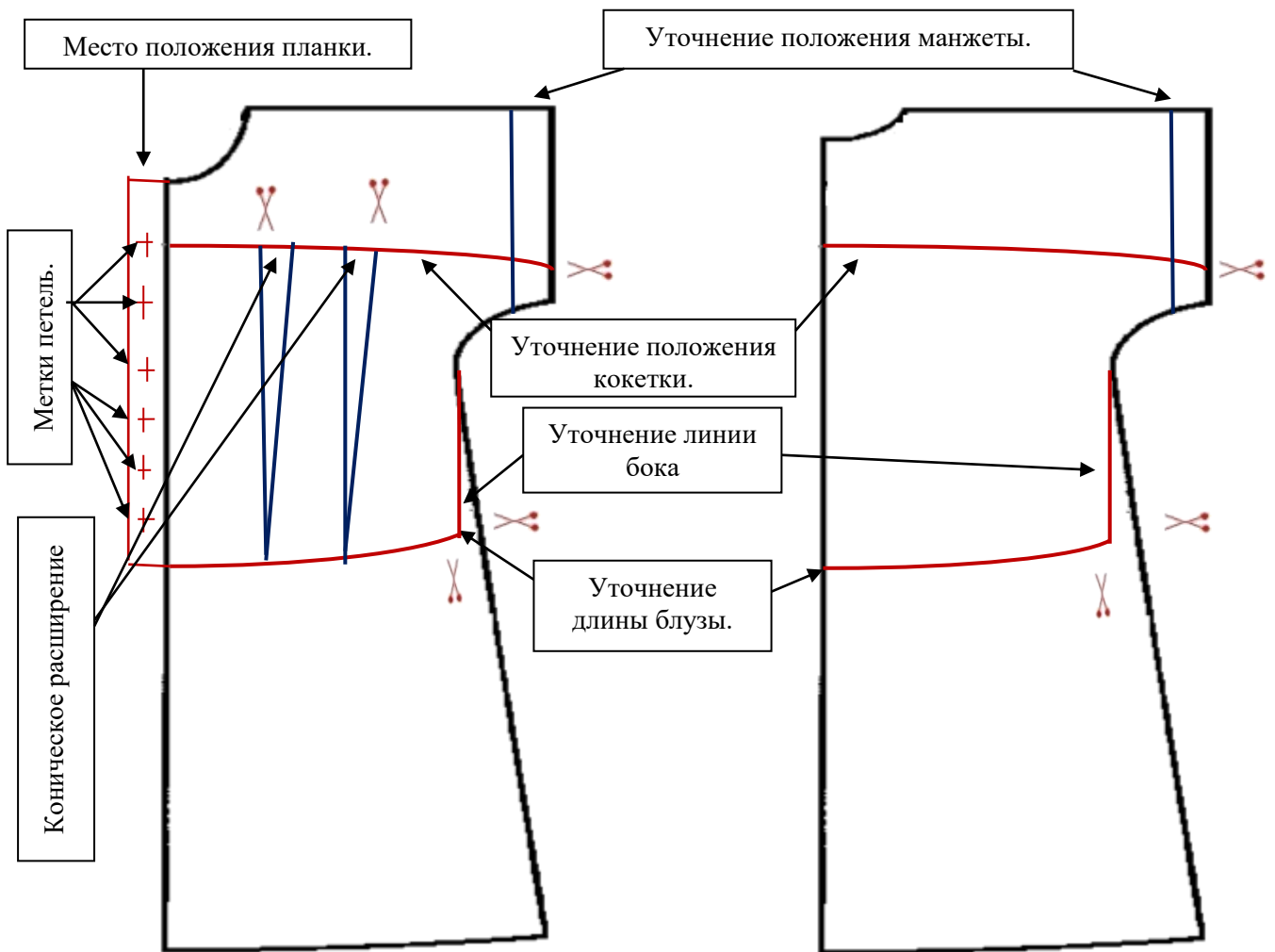
3. Перенесите линии фасона на цветной лист с изображением базового чертежа основы с цельнокроеным рукавом (бланк ответов стр.2). Аккуратно вырежьте детали выкроек из цветной бумаги для раскладки.

4. Аккуратно наклейте выкройки *всех деталей* в бланке ответов на листе «Результат моделирования» (стр.3) в соответствии с указанным в правом верхнем углу направлением долевой нити.

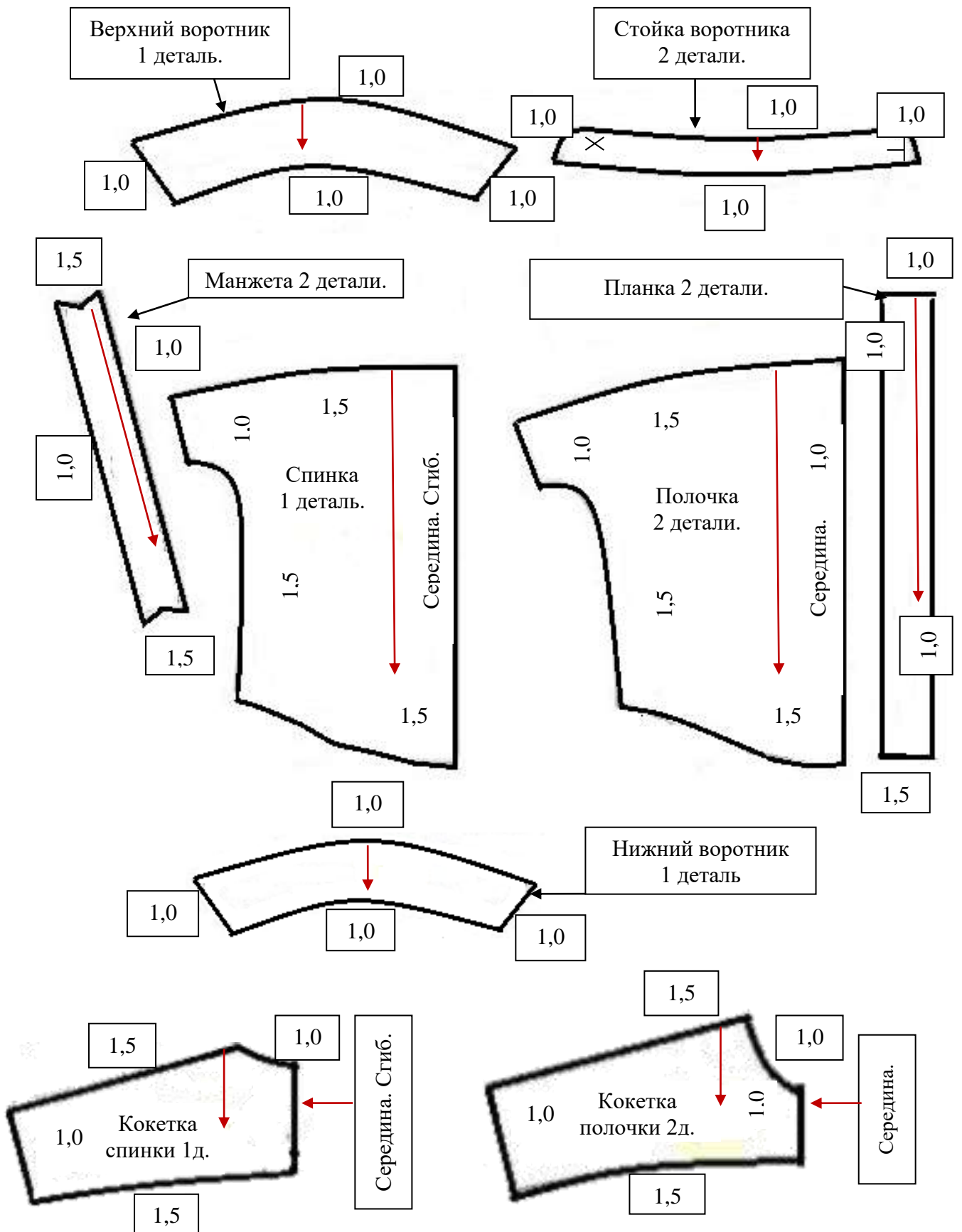
5. На всех деталях кроя (выкройках) должны быть: наименование детали, положение середины и сгиба (при наличии), расположение долевой нити, конструктивные линии, положение контрольных знаков (надсечки, метки), величина припусков на швы, количество деталей.

Эскиз	Описание модели
	<p>Модель разработана на базовой основе чертежа с цельнокроеным рукавом.</p> <p>Женская одежда с цельнокроеным рукавом очень популярна. Цельнокроеный рукав – это рукав, составляющий одну общую деталь с участком спинки сзади и полочки спереди. В таких моделях лиф изделия выкраивается вместе с рукавом и отсутствует линия втачивания.</p> <p><b>Блуза</b> из плательной ткани, прямого силуэта длиной выше линии бедер на 5 см., с цельнокроеным рукавом и отложным воротником с закрытой застежкой до верха. Низ блузы оформлен фигурной линией.</p> <p><b>Перед</b> – состоит из двух полочек, с центральной застежкой на планке на 7 пуговиц и петель.</p> <p><b>Полочки</b> – с овальной притачной кокеткой. На нижней части полочки по линии притачивания кокетки расположена сборка.</p> <p><b>Спинка</b> – с овальной притачной кокеткой.</p> <p><b>Рукава</b> – короткие с притачной отложной манжетой.</p> <p><b>Воротник</b> – отложной с отрезной стойкой с заходом на застежку, края заостренные.</p>

**Карта контроля практического задания по моделированию с нанесенными линиями фасона изделия и необходимыми надписями (для жюри)**



## Готовые выкройки модели – результат моделирования (для жюри)



**Карта пооперационного контроля для участников. 8-9 класс**  
**Моделирование блузы с использованием графических редакторов**

№ п/п	Критерии оценивания	Баллы	Баллы по факту
	<b>Нанесение новых линий фасона и надписей на чертеже основы блузы</b>	<b>6,0</b>	
1	Работа и оформление вытачек полочек (перенесение в сборку из-под кокетки).	1,0	
2	Уточнение длины полочек и спинки.	0,5	
3	Уточнение боковых швов в области линии талии.	0,5	
4	Построение линии низа (с учетом закругления по низу).	0,5	
5	Нанесение на чертежи полочек и спинки местоположение кокетки.	1,0	
6	Нанесение на чертежи полочек и спинки местоположение и форму манжет.	1,0	
7	Уточнение местоположения планки (застежки).	1,0	
8	Оформление местоположения петель.	0,5	
	<b>Нанесение линий для построения: - вспомогательных деталей; - деталей, требующих изменения формы. Построение дополнительных декоративных деталей</b>	<b>4,0</b>	
9	Нанесение на чертеж линий для изменения формы низа.	1,0	
10	Нанесение на чертеж линий формы манжеты.	1,0	
11	Нанесение на чертеж форму планки.	1,0	
12	Нанесение на чертеж форму кокеток.	1,0	
	<b>Изготовление выкроек блузы Расположение выкроек в соответствии с направлением долевой нити.</b>	<b>10,0</b>	
13	Выполнение полного комплекта выкроек.	1,5	
14	Правильное моделирование деталей (соответствие модели и описанию, соблюдение масштаба и пропорций): - полочек (1,0 балл); - спинки (1,0 балл); - кокеток спинки и полочек (1,0 балл); - манжет (1,0 балл); - воротника (верхнего и нижнего) (1,0 балл); - планки (0,5 балла)	5,5	
15	Название всех деталей.	0,5	
16	Наличие контрольных линий на деталях: долевые нити, сгибы, линии середины, разметка местоположения петель.	0,5	
17	Наличие необходимых меток и надсечек.	1,0	
18	Припуски на обработку каждого среза.	0,5	
19	Аккуратность выполнения моделирования.	0,5	
	<b>Итого</b>	<b>20</b>	

Муниципальный этап всероссийской олимпиады школьников  
по технологии

2023/2024 учебный год

9 класс

Максимальный балл - 20

Моделирование блузы с использованием графических редакторов.

Моделирование блузы

**Задание:**

1. Внимательно прочитайте описание модели и рассмотрите эскиз. Не забудьте про дополнительные отделочные и (или) вспомогательные детали, с помощью которых декорировано изделие или обработаны края деталей.

2. В соответствии с эскизом и описанием нанесите новые фасонные линии, соблюдая пропорции. Обозначьте ваши действия по моделированию на чертеже основы изделия с цельнокроеным рукавом в бланке ответов на листе «Контроль практического задания» (стр. 1). *Используйте для этого слова, значки, стрелки, список и т.д.*

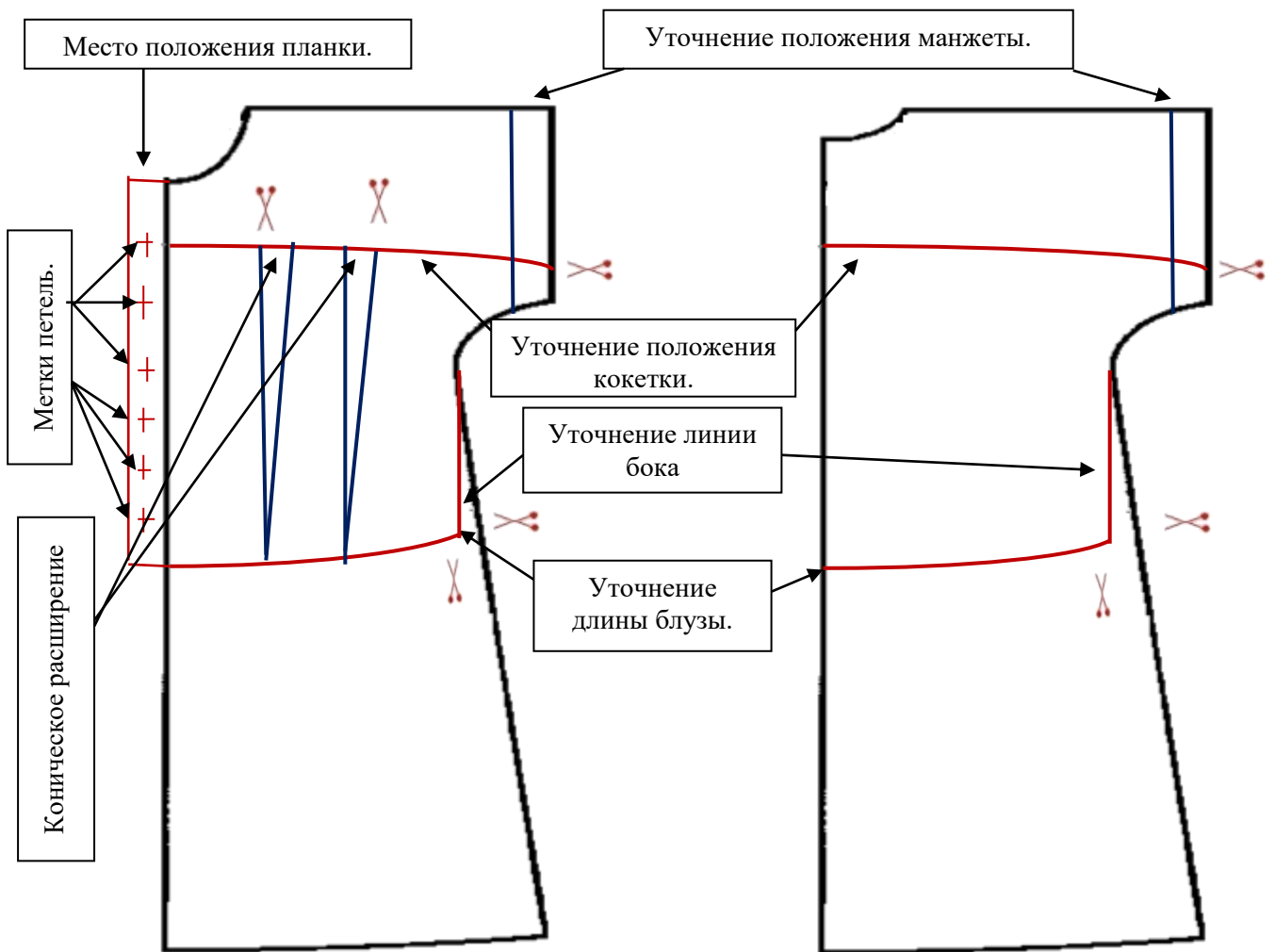
3. Перенесите линии фасона на цветной лист с изображением базового чертежа основы с цельнокроеным рукавом (бланк ответов стр.2). Аккуратно вырежьте детали выкроек из цветной бумаги для раскладки.

4. Аккуратно наклейте выкройки *всех деталей* в бланке ответов на листе «Результат моделирования» (стр.3) в соответствии с указанным в правом верхнем углу направлением долевой нити.

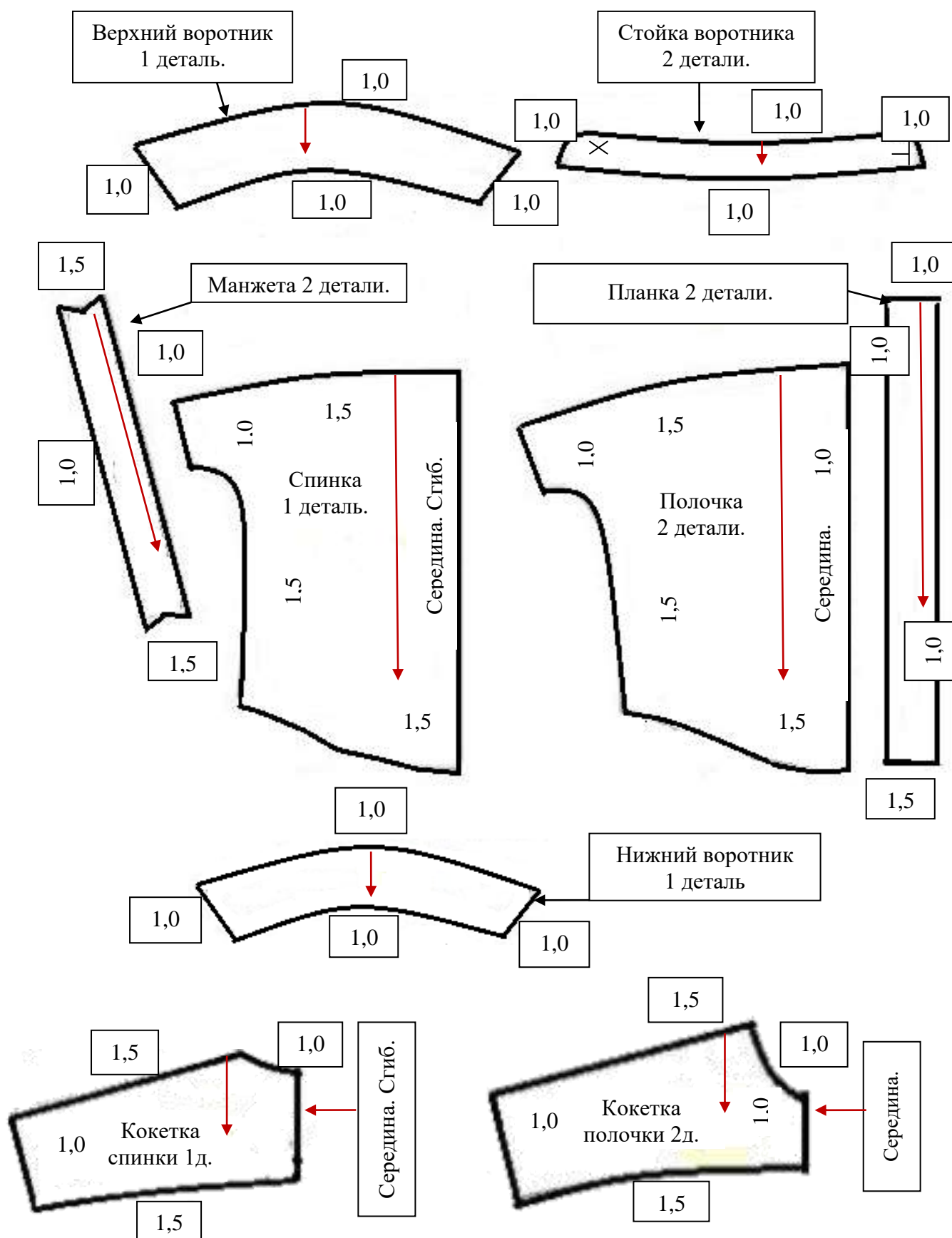
5. На всех деталях кроя (выкройках) должны быть: наименование детали, положение середины и сгиба (при наличии), расположение долевой нити, конструктивные линии, положение контрольных знаков (надсечки, метки), величина припусков на швы, количество деталей.

Эскиз	Описание модели
	<p>Модель разработана на базовой основе чертежа с цельнокроеным рукавом.</p> <p>Женская одежда с цельнокроеным рукавом очень популярна. Цельнокроеный рукав – это рукав, составляющий одну общую деталь с участком спинки сзади и полочки спереди. В таких моделях лиф изделия выкраивается вместе с рукавом и отсутствует линия втачивания.</p> <p><b>Блуза</b> из плательной ткани, прямого силуэта длиной выше линии бедер на 5 см., с цельнокроеным рукавом и отложным воротником с закрытой застежкой до верха. Низ блузы оформлен фигурной линией.</p> <p><b>Перед</b> – состоит из двух полочек, с центральной застежкой на планке на 7 пуговиц и петель.</p> <p><b>Полочки</b> – с овальной притачной кокеткой. На нижней части полочки по линии притачивания кокетки расположена сборка.</p> <p><b>Спинка</b> – с овальной притачной кокеткой.</p> <p><b>Рукава</b> – короткие с притачной отложной манжетой.</p> <p><b>Воротник</b> – отложной с отрезной стойкой с заходом на застежку, края заостренные.</p>

**Карта контроля практического задания по моделированию с нанесенными линиями фасона изделия и необходимыми надписями (для жюри)**



## Готовые выкройки модели – результат моделирования (для жюри)

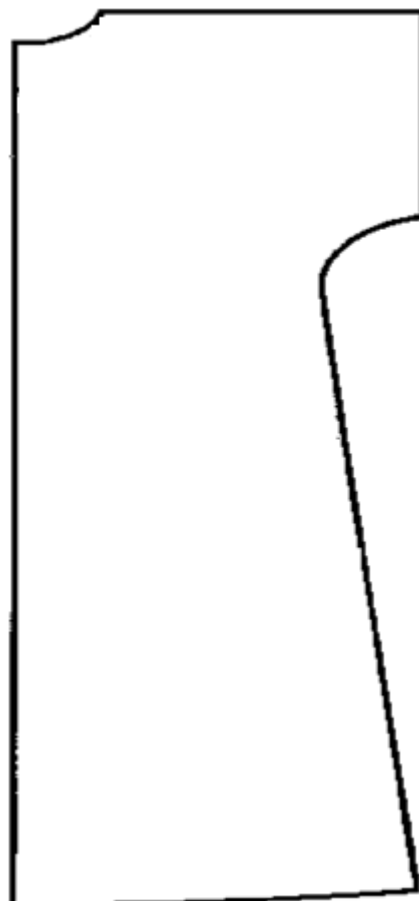
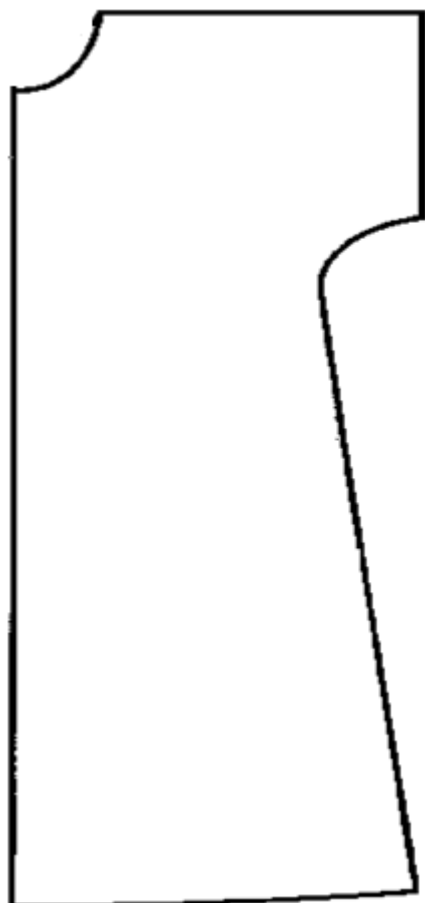


**Карта пооперационного контроля для участников.9 класс  
Моделирование блузы с использованием графических редакторов**

№ п/п	Критерии оценивания	Баллы	Баллы по факту
	<b>Нанесение новых линий фасона и надписей на чертеже основы блузы</b>	<b>6,0</b>	
1	Работа и оформление вытачек полочек (перенесение в сборку из-под кокетки).	1,0	
2	Уточнение длины полочек и спинки.	0,5	
3	Уточнение боковых швов в области линии талии.	0,5	
4	Построение линии низа (с учетом закругления по низу).	0,5	
5	Нанесение на чертежи полочек и спинки местоположение кокетки.	1,0	
6	Нанесение на чертежи полочек и спинки местоположение и форму манжет.	1,0	
7	Уточнение местоположения планки (застежки).	1,0	
8	Оформление местоположения петель.	0,5	
	<b>Нанесение линий для построения: - вспомогательных деталей; - деталей, требующих изменения формы. Построение дополнительных декоративных деталей</b>	<b>4,0</b>	
9	Нанесение на чертеж линий для изменения формы низа.	1,0	
10	Нанесение на чертеж линий формы манжеты.	1,0	
11	Нанесение на чертеж форму планки.	1,0	
12	Нанесение на чертеж форму кокеток.	1,0	
	<b>Изготовление выкроек блузы Расположение выкроек в соответствии с направлением долевой нити.</b>	<b>10,0</b>	
13	Выполнение полного комплекта выкроек.	1,5	
14	Правильное моделирование деталей (соответствие модели и описанию, соблюдение масштаба и пропорций): - полочек (1,0 балл); - спинки (1,0 балл); - кокеток спинки и полочек (1,0 балл); - манжет (1,0 балл); - воротника (верхнего и нижнего) (1,0 балл); - планки (0,5 балла)	5,5	
15	Название всех деталей.	0,5	
16	Наличие контрольных линий на деталях: долевые нити, сгибы, линии середины, разметка местоположения петель.	0,5	
17	Наличие необходимых меток и надсечек.	1,0	
18	Припуски на обработку каждого среза.	0,5	
19	Аккуратность выполнения моделирования.	0,5	
	<b>Итого</b>	<b>20</b>	



**Бланк ответов участников**  
**Контроль практического задания «Моделирование блузы».**  
Нанесение линий и необходимых надписей для моделирования чертежа  
основы жакета-блузы



**Результат моделирования (приклеить готовые выкройки модели)**

Детали выкройки располагайте на листе бумаги компактно  
**в соответствии с указанным в правом верхнем углу направлением долевой нити.**

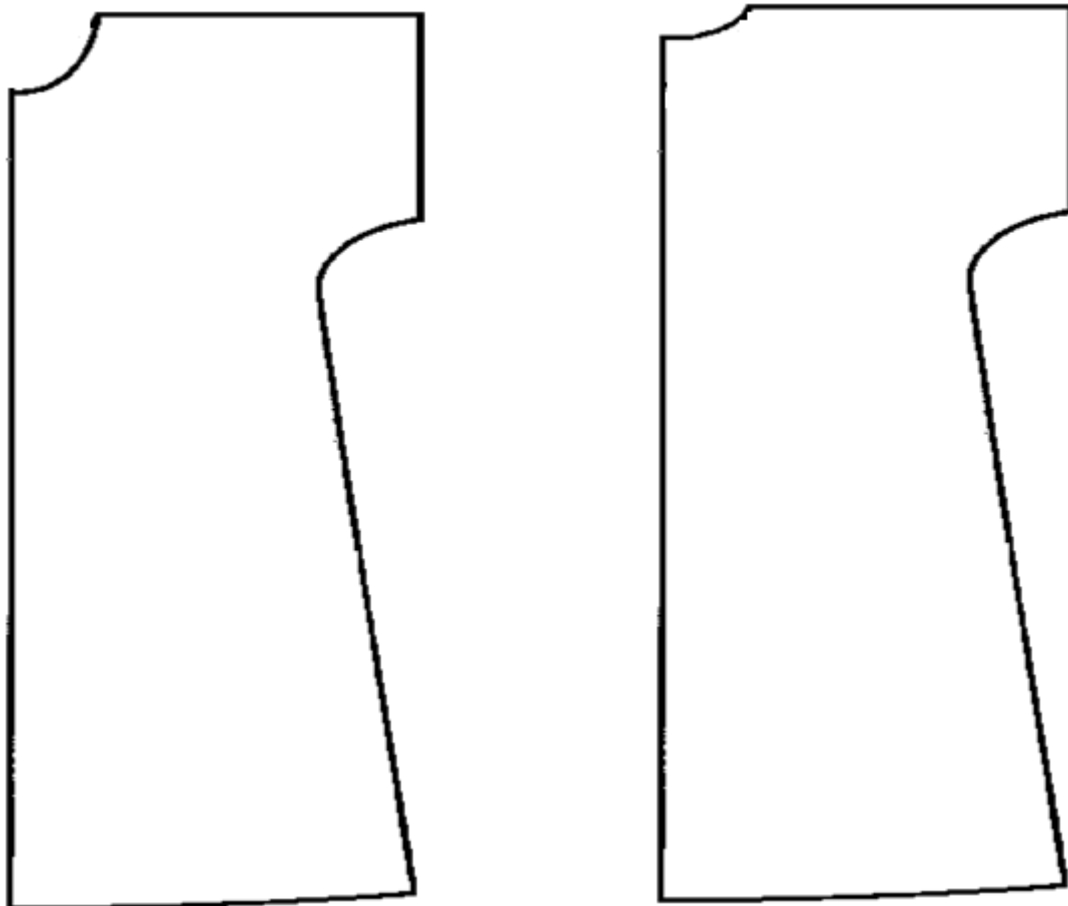
Убедитесь, что на листе контроля всё аккуратно размещено.

Только после этого приклеивайте готовые выкройки.



**Базовый чертеж основы блузы со спущенными рукавами  
для моделирования.**

Лист из цветной бумаги для вырезания деталей выкроек.



**Карта пооперационного контроля для участников. 8-9 класс**  
**Моделирование блузы**

№ п/п	Критерии оценивания	Баллы	Баллы по факту
	<b>Нанесение новых линий фасона и надписей на чертеже основы блузы</b>	<b>6,0</b>	
1	Работа и оформление вытачек полочек (перенесение в сборку из-под кокетки).	1,0	
2	Уточнение длины полочек и спинки.	0,5	
3	Уточнение боковых швов в области линии талии.	0,5	
4	Построение линии низа (с учетом закругления по низу).	0,5	
5	Нанесение на чертежи полочек и спинки местоположение кокетки.	1,0	
6	Нанесение на чертежи полочек и спинки местоположение и форму манжет.	1,0	
7	Уточнение местоположения планки (застежки).	1,0	
8	Оформление местоположения петель.	0,5	
	<b>Нанесение линий для построения: - вспомогательных деталей; - деталей, требующих изменения формы. Построение дополнительных декоративных деталей</b>	<b>2,0</b>	
9	Нанесение на чертеж линий для изменения формы низа.	0,5	
10	Нанесение на чертеж линий формы манжеты.	0,5	
11	Нанесение на чертеж форму планки.	0,5	
12	Нанесение на чертеж форму кокеток.	0,5	
	<b>Изготовление выкроек блузы Расположение выкроек на листе бумаги в соответствии с направлением долевой нити.</b>	<b>12,0</b>	
13	Выполнение полного комплекта выкроек.	1,0	
14	Правильное моделирование деталей (соответствие модели и описанию, соблюдение масштаба и пропорций): - полочек (1,5 балла); - спинки (1,5 балл); - манжет (1,5 балла); - воротника (верхнего и нижнего) (2,0 балла); - планки (1,5 балл)	8,0	
15	Название всех деталей.	0,5	
16	Наличие контрольных линий на деталях: долевые нити, сгибы, линии середины, разметка местоположения петель.	0,5	
17	Наличие необходимых меток и надсечек.	1,0	
18	Припуски на обработку каждого среза.	0,5	
19	Аккуратность выполнения моделирования.	0,5	
	<b>Итого</b>	<b>20</b>	

Муниципальный этап всероссийской олимпиады школьников  
по технологии

2023/2024 учебный год

9 класс

Максимальный балл - 20

Практическое задание по моделированию.

Моделирование блузы с использованием графических редакторов

Задание:

1. Внимательно прочитайте описание модели и рассмотрите эскиз. Не забудьте про дополнительные отделочные и (или) вспомогательные детали, с помощью которых декорировано изделие или обработаны края деталей.

2. В соответствии с эскизом и описанием нанесите новые фасонные линии, соблюдая пропорции. Обозначьте ваши действия по моделированию на чертеже основы изделия с цельнокроеным рукавом в бланке ответов на листе «Контроль практического задания» (стр. 1). *Используйте для этого слова, значки, стрелки, список и т.д.*

3. Перенесите линии фасона на цветной лист с изображением базового чертежа основы с цельнокроеным рукавом (бланк ответов стр.2). Аккуратно вырежьте детали выкройки из цветной бумаги для раскладки.

4. Аккуратно наклейте выкройки *всех деталей* в бланке ответов на листе «Результат моделирования» (стр.3) в соответствии с указанным в правом верхнем углу направлением долевой нити.

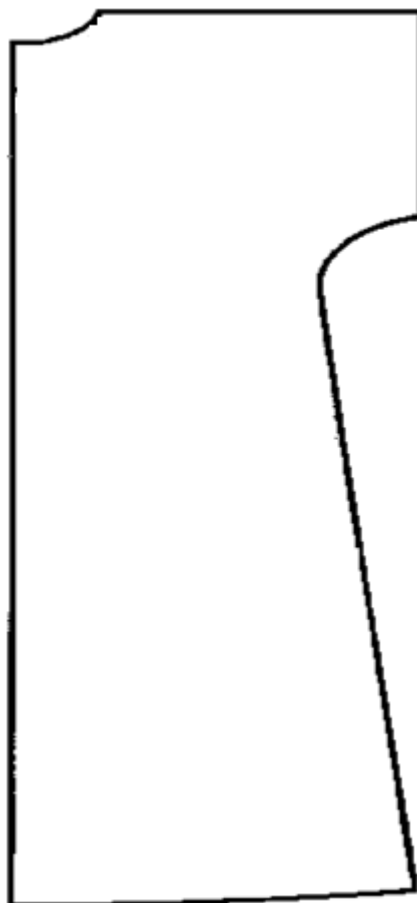
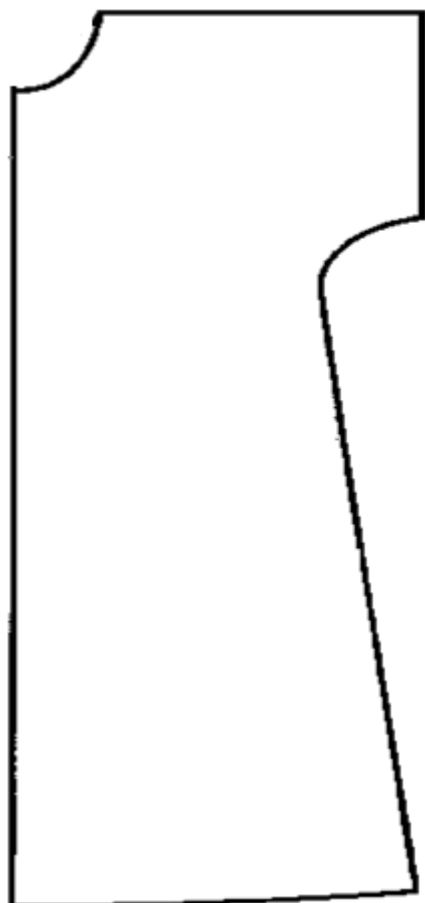
5. На всех деталях кроя (выкройках) должны быть: наименование детали, положение середины и сгиба (при наличии), расположение долевой нити, конструктивные линии, положение контрольных знаков (надсечки, метки), величина припусков на швы, количество деталей.

Эскиз	Описание модели
	<p>Модель разработана на базовой основе чертежа с цельнокроеным рукавом.</p> <p>Женская одежда с цельнокроеным рукавом очень популярна. Цельнокроеный рукав – это рукав, составляющий одну общую деталь с участком спинки сзади и полочки спереди. В таких моделях лиф изделия выкраивается вместе с рукавом и отсутствует линия втачивания.</p> <p><b>Блуза</b> из плательной ткани, прямого силуэта длиной выше линии бедер на 5 см., с цельнокроеным рукавом и отложным воротником с закрытой застежкой до верха. Низ блузы оформлен фигурной линией.</p> <p><b>Перед</b> – состоит из двух полочек, с центральной застежкой на планке на 7 пуговиц и петель.</p> <p><b>Полочки</b> – с овальной притачной кокеткой. Нагрудная вытачка перенесена в сборку из-под кокетки.</p> <p><b>Спинка</b> – с овальной притачной кокеткой.</p> <p><b>Рукава</b> – короткие с притачной отложной манжетой (цельнокроеной манжетой спинки и полочки).</p> <p><b>Воротник</b> – отложной с отрезной стойкой с заходом на застежку, края заостренные.</p>

**Бланк ответов участников**

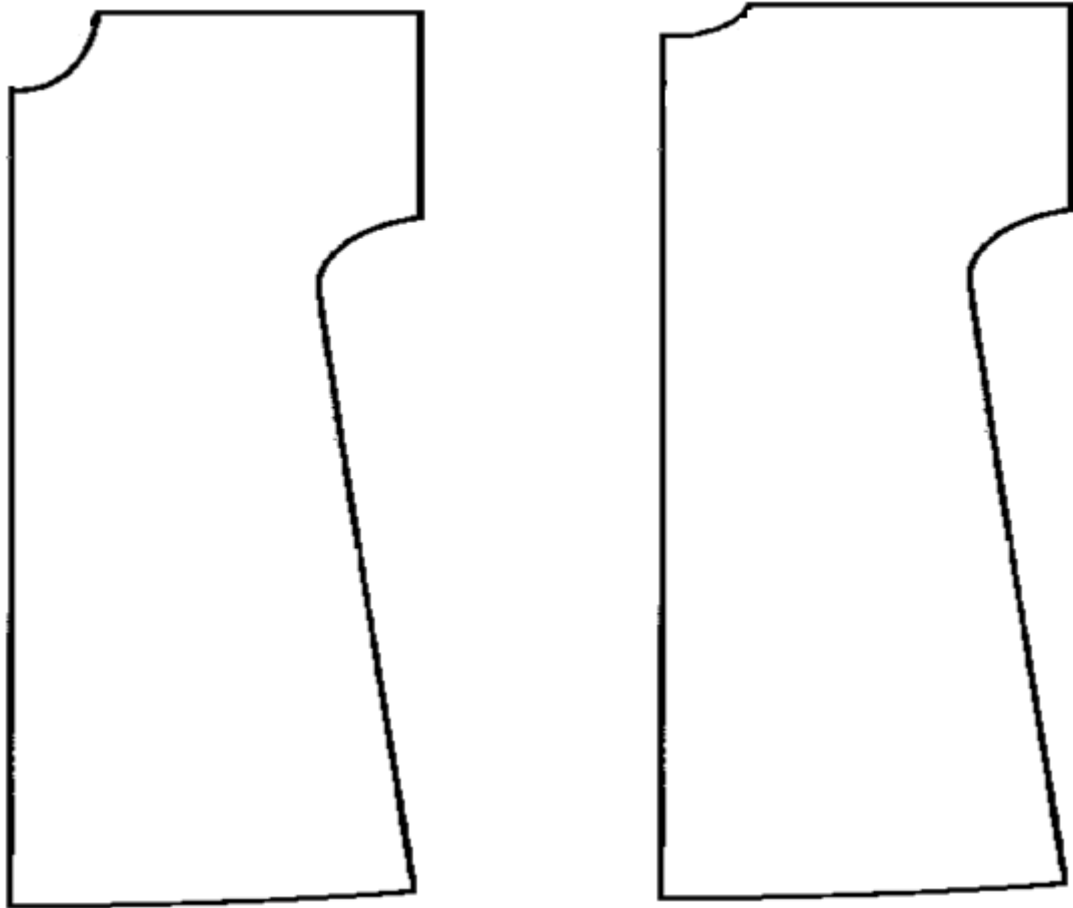
**Контроль практического задания «Моделирование блузы».**

Нанесение линий и необходимых надписей для моделирования чертежа основы жакета-блузы



**Базовый чертеж основы блузы со спущенными рукавами  
для моделирования.**

Лист из цветной бумаги для вырезания деталей выкроек.

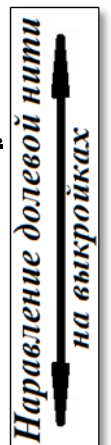


**Результат моделирования (приклеить готовые выкройки модели)**

Детали выкройки располагайте на листе бумаги компактно  
в соответствии с указанным в правом верхнем углу направлением долевой нити.

Убедитесь, что на листе контроля всё аккуратно размещено.

Только после этого приклеивайте готовые выкройки.



**Карта пооперационного контроля для участников. 8-9 класс**  
**Моделирование блузы с использованием графических редакторов**

№ п/п	Критерии оценивания	Баллы	Баллы по факту
	<b>Нанесение новых линий фасона и надписей на чертеже основы блузы</b>	<b>6,0</b>	
1	Работа и оформление вытачек полочек (перенесение в сборку из-под кокетки).	1,0	
2	Уточнение длины полочек и спинки.	0,5	
3	Уточнение боковых швов в области линии талии.	0,5	
4	Построение линии низа (с учетом закругления по низу).	0,5	
5	Нанесение на чертежи полочек и спинки местоположение кокетки.	1,0	
6	Нанесение на чертежи полочек и спинки местоположение и форму манжет.	1,0	
7	Уточнение местоположения планки (застежки).	1,0	
8	Оформление местоположения петель.	0,5	
	<b>Нанесение линий для построения: - вспомогательных деталей; - деталей, требующих изменения формы. Построение дополнительных декоративных деталей</b>	<b>4,0</b>	
9	Нанесение на чертеж линий для изменения формы низа.	1,0	
10	Нанесение на чертеж линий формы манжеты.	1,0	
11	Нанесение на чертеж форму планки.	1,0	
12	Нанесение на чертеж форму кокеток.	1,0	
	<b>Изготовление выкроек блузы Расположение выкроек в соответствии с направлением долевой нити.</b>	<b>10,0</b>	
13	Выполнение полного комплекта выкроек.	1,5	
14	Правильное моделирование деталей (соответствие модели и описанию, соблюдение масштаба и пропорций): - полочек (1,0 балл); - спинки (1,0 балл); - манжет (1,0 балл); - воротника (верхнего и нижнего) (1,5 балла); - планки (1,0 балл)	5,5	
15	Название всех деталей.	0,5	
16	Наличие контрольных линий на деталях: долевые нити, сгибы, линии середины, разметка местоположения петель.	0,5	
17	Наличие необходимых меток и надсечек.	1,0	
18	Припуски на обработку каждого среза.	0,5	
19	Аккуратность выполнения моделирования.	0,5	
	<b>Итого</b>	<b>20</b>	

**Муниципальный этап всероссийской олимпиады школьников  
по технологии  
2023/2024 учебный год  
9 класс**

**Максимальный балл - 15**

**Практическая работа по технологии обработки швейных изделий  
на швейно-вышивальном оборудовании.**

**«Обработка волана и соединение его с изделием»**

Перед началом работы следует внимательно прочитать задание, изучить объект труда, наличие материалов и приспособлений для работы, предоставленное в аудитории оборудовании.

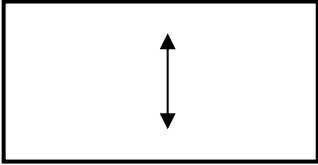
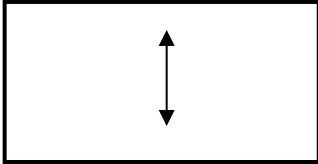
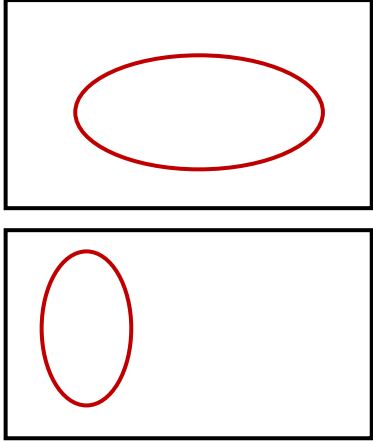
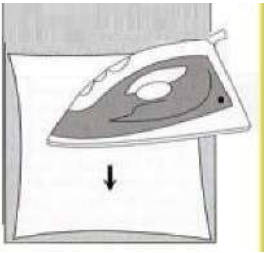
<p align="center"><b>Задание</b></p> <p>Выполнить обработку волана и соедините его с изделием. Дополнить оформление изделия уместным расположением вышивки из предложенных вариантов или использовать свой вариант.</p>	<p align="center"><b>Материалы:</b></p> <ol style="list-style-type: none"> <li>1. Гладкокрашенная хлопчатобумажная ткань 30×40 см.;</li> <li>2. Нитки для вышивки 4-х цветов.</li> <li>3. Нитки швейные в цвет ткани.</li> </ol> <p align="center"><b>Детали кроя:</b></p> <p>Волан – 1 деталь 20 см.×20 см. Изделие – 2 детали 30 см.× 15 см.</p>
---	--

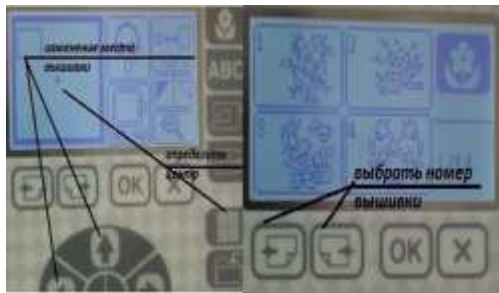
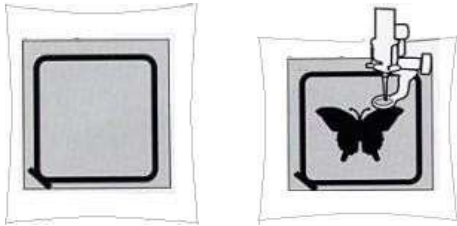
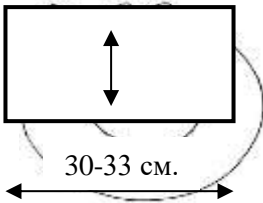
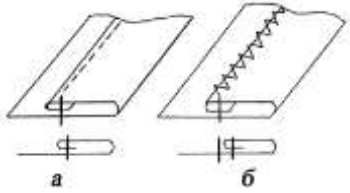
**Волан** - декоративная деталь швейного изделия в виде широкой полосы материала особого кроя, обеспечивающей её волнообразный край. Воланами отделывают преимущественно платья, блузки и нижние юбки. Воланы кроят по косой или поперечной нити в виде круга, полукруга, кольца и спирали, их притачивают срезом, имеющим меньшую длину, от излишков длины по отлетному краю образуются мягкие фалды.

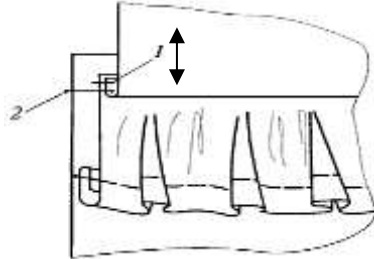
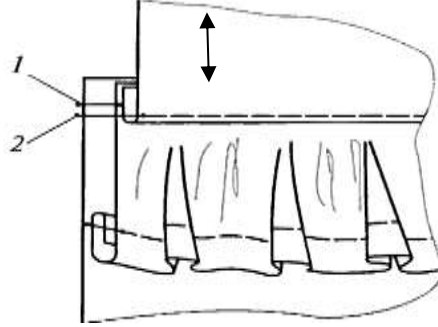




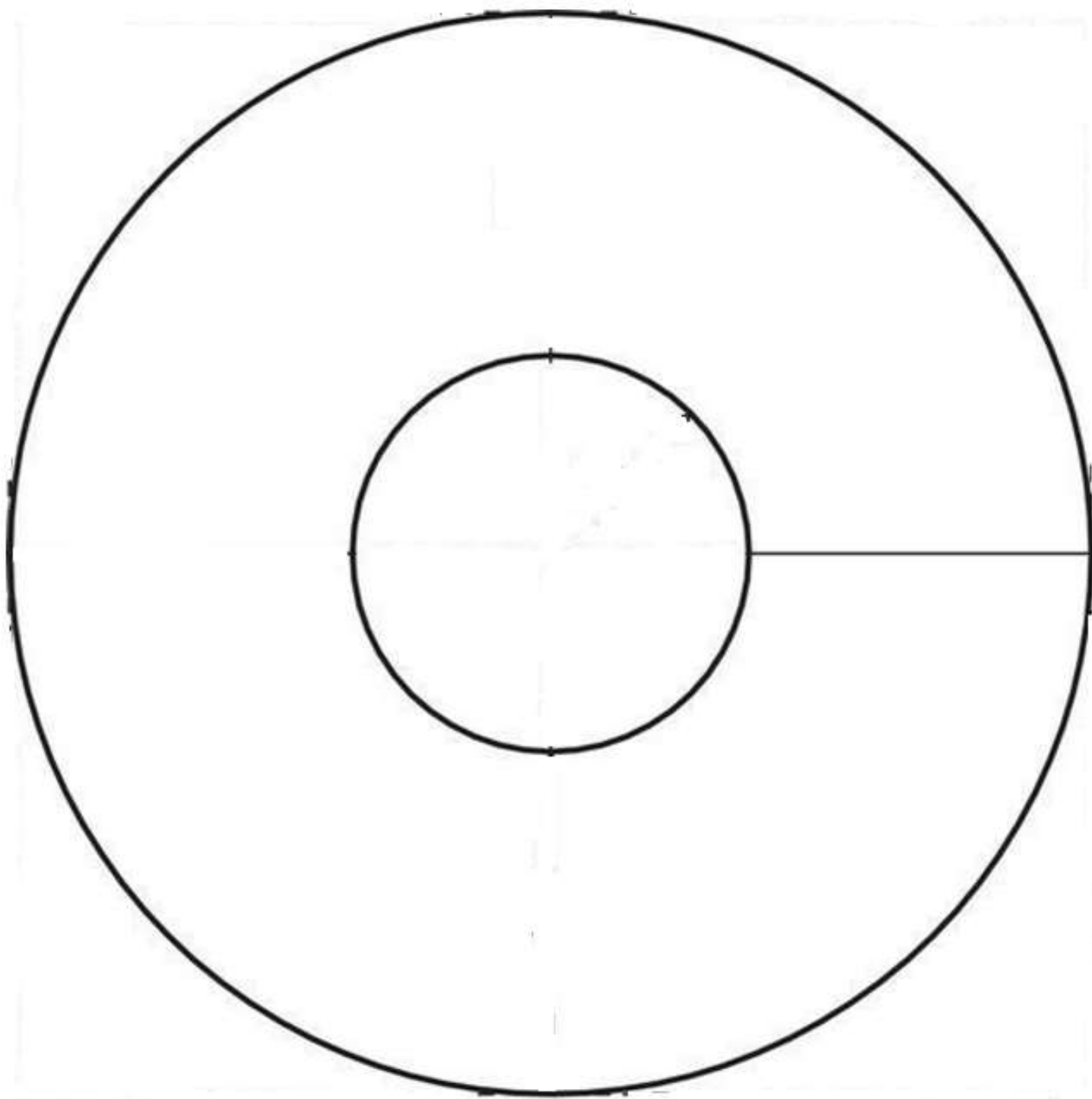
## Технологическая карта обработки волана и соединения его с изделием

№	Наименование операции	Технические условия на выполнение операции	Рисунок
<p><b>Волан</b> - выкраивается по дуге или по кругу. Линия притачивания волана - вогнутая, линия внешнего края волана — выпуклая. Чем больше форма дуги приближается к кругу, тем больше фалд образует полученная деталь.</p> <p>Длина волана по вогнутой линии должна быть равна длине линии его притачивания или больше.</p>			
1	<p><b>Начинать работу с детали, на которой будет выполнена вышивка.</b></p> <p>Продумать стилевое и цветовое решение вышиваемого мотива. Выполнить эскизы, если вам это необходимо. Место расположения декора может быть различно. Не задерживайтесь на этом этапе!</p>		
2	<p>Подготовить образец ткани, соблюдая направление долевой нити и заданные параметры - 2 детали 30 см. × 15 см.</p> <p>Убедиться, что ваша машинная вышивка позволит запялить пальцы, а центр вышитого мотива будет соответствовать выбранному месту её расположения.</p>		
3	<p>Отметить место будущего мотива вышивки (прямыми стежками, мелом/мылом).</p> <p><b>Необходимо соблюдать условия:</b></p> <ul style="list-style-type: none"> <li>- размер вышивки согласован с размером вышиваемой детали,</li> <li>- смена цветов: 4 цвета,</li> <li>- расположение, форма и характер мотива вышивки по предложенным вариантам или по выбору.</li> </ul> <p>Выполнить декоративное оформление основной детали уместным расположением вышивки из предложенных вариантов или использовать свой вариант.</p>		
4	<p>Продублировать часть детали, где будет произведена вышивка: наложить на изнаночную сторону детали клеевую поверхность прокладочной ткани (стабилизатор), закрепить булавками.</p> <p>Приутюжить с изнаночной стороны через проутюжильник, чтобы клеевая не приклеилась к утюгу.</p>		
5	<p>Подготовить швейную машину: верхнюю нить желательнее отрегулировать немного слабее, чем нижнюю, чтобы нижней нити в</p>		

	процессе вышивки не было видно на лицевой стороне. Цвет верхней нити зависит от рисунка.	
6	На дисплее выбрать рисунок, если рисунок расположен не по центру вашего, изменить место вышивки с помощью курсора. Необходимо выполнить условия пункта 3.	
7	Запялить ткань в пальцы, установить их в машину, проверить информацию о вышивке: - размер; - время выполнения; - количество цветов. Нажать команду пуск и выполнить вышивку задуманной композиции.	
8	Очистить вышитый рисунок от производственного мусора (удалить нитки, лишнюю клеевую и т.д.). Проутюжить вышитый рисунок, соблюдая технику безопасности при работе с утюгом.	
9	<b>Выкраивание деталей.</b> Измерить на изделии длину среза, к которому будет притачиваться волан. Эта длина соответствует длине внутреннего круга. Радиус внутреннего круга равен длине круга.	
10	<b>Обработка отлетного среза волана.</b> Обработать край волана швом вподгибку с закрытым срезом шириной шва 0,5 - 1 см. (Рис. а) или швом вподгибку зигзаг шириной шва 0,5 - 1 см. (Рис. б).	
<b>Втачивание воланов между двумя деталями.</b>		
11	<b>Соединение воланов с изделием.</b> После обработки срезов волана, деталь отделки сложить с основной деталью лицевыми сторонами внутрь, уравнять срезы, приметать и притачать со стороны отделочной детали по внутреннему срезу круга шириной шва 1 см.	

12	<p>Сложить деталь с воланом со второй деталью лицевыми сторонами внутрь, уравнять срезы; притачать, располагая строчку на 0,1 см от строчки притачивания отделки (строчка 2).</p>	
13	<p>Шов обметать и заутюжить в сторону, противоположную от расположения волана. Проложить строчку шириной шва 0,1- 0,2 см. Удалить стежки временного назначения.</p>	

Лист для вырезания



**Карта пооперационного контроля  
«Обработка волана и соединение его с изделием»  
на швейно-вышивальном оборудовании**

<b>№ п/п</b>	<b>Критерии оценивания</b>	<b>Макс. балл</b>	<b>Балл участника</b>
	<b>Технические условия на изготовление изделия</b>	<b>8,5</b>	
1	Деталь волана выкроена по модели (в соответствии с предложенным шаблоном (размером), без искажения формы.	1,5	
2	Качество обработки края волана.	1,5	
3	Симметричность волана по всем контурам.	1,5	
4	Волан сложен с основной деталью лицевыми сторонами внутрь, уравнены срезы и соединен шириной шва 1 см.	1,5	
5	Шов соединения волана с основной деталью обметан и заутюжен в сторону, противоположную от расположения волана.	1,5	
6	Окончательная отделка выполнена (нити временного назначения удалены), волан с изделием приутюжен.	1,0	
	<b>Характер оформления изделия декором</b>	<b>3</b>	
7	Грамотное и уместное композиционное решение вышитого дизайна: 1. с учётом расположения вышивки относительно изделия; 2. размер вышивки согласован с размером детали; 3. по условию задания соответствует заявленному в задании требованию 4 цвета ниток.	1,5	
8	Выполненный дизайн вышивки оригинален, обладает определённой сложностью (например, состоит из нескольких элементов).	1,0	
9	Внешний вид (цветосочетания ниток и ткани; аккуратность вышивки и качество выполненной работы).	0,5	
	<b>Организация работы по выполнению вышивки</b>	<b>3,5</b>	
10	Грамотная работа с программой машины (выбор рисунка и задание правильных размеров, размещение композиции, заправка машины), уверенное устранение проблем, недочётов.	1,0	
11	Правильное совмещение осевых линий детали изделия и центра намеченной вышивки в готовой работе.	1,0	
	Качество вышивки (строчка не стянута, нет перекрывания вышитых мотивов).	1,0	
12	Окончательная отделка выполнена (нити временного назначения удалены, наличие закрепок с их оптимальной длиной, с качественной окончательной ВТО готовых изделий).	0,5	
	<b>Итого:</b>	<b>15</b>	

Члены жюри:

1. \_\_\_\_\_
2. \_\_\_\_\_
3. \_\_\_\_\_
4. \_\_\_\_\_
5. \_\_\_\_\_

Муниципальный этап всероссийской олимпиады школьников  
по технологии

2023/2024 учебный год

9 класс

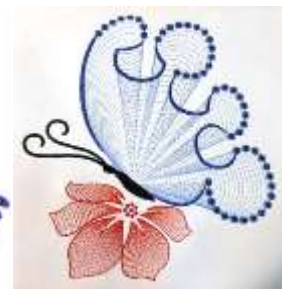
Максимальный балл - 15

Практическая работа по технологии обработки швейных изделий.  
«Обработка волана и соединение его с изделием»

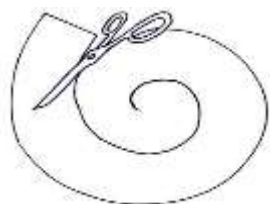
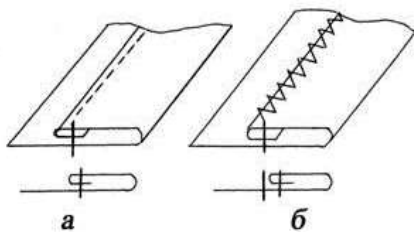
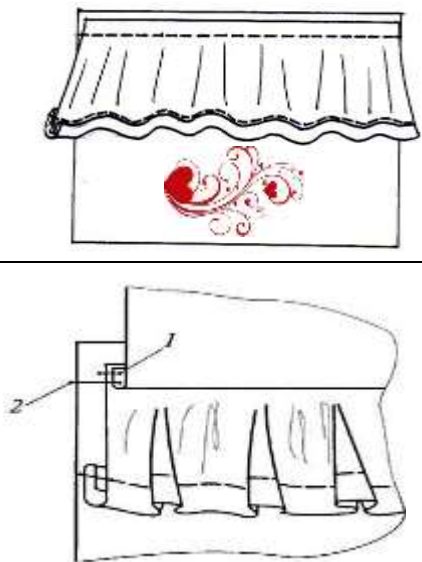
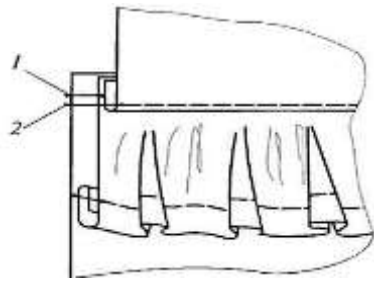
Перед началом работы следует внимательно прочитать задание, изучить объект труда, наличие материалов и приспособлений для работы, предоставленное в аудитории оборудование.

<b>Задание</b> Выполнить обработку волана и соедините его с изделием. Дополнить оформление изделия уместным расположением вышивки из предложенных вариантов или использовать свой вариант.	<b>Материалы:</b> 1. Гладкокрашенная хлопчатобумажная ткань 30×40 см.; 2. Нитки для вышивки 4-х цветов. 3. Нитки швейные в цвет ткани. <b>Детали кроя:</b> Волан – 1 деталь 20 см.×20 см. Изделие – 2 детали 30 см.× 15 см.
---	---

**Волан** - декоративная деталь швейного изделия в виде широкой полосы материала особого кроя, обеспечивающей её волнообразный край. Воланами отделывают преимущественно платья, блузки и нижние юбки. Воланы кроят по косой или поперечной нити в виде круга, полукруга, кольца и спирали, их притачивают срезом, имеющим меньшую длину, от излишков длины по отлетному краю образуются мягкие фалды.

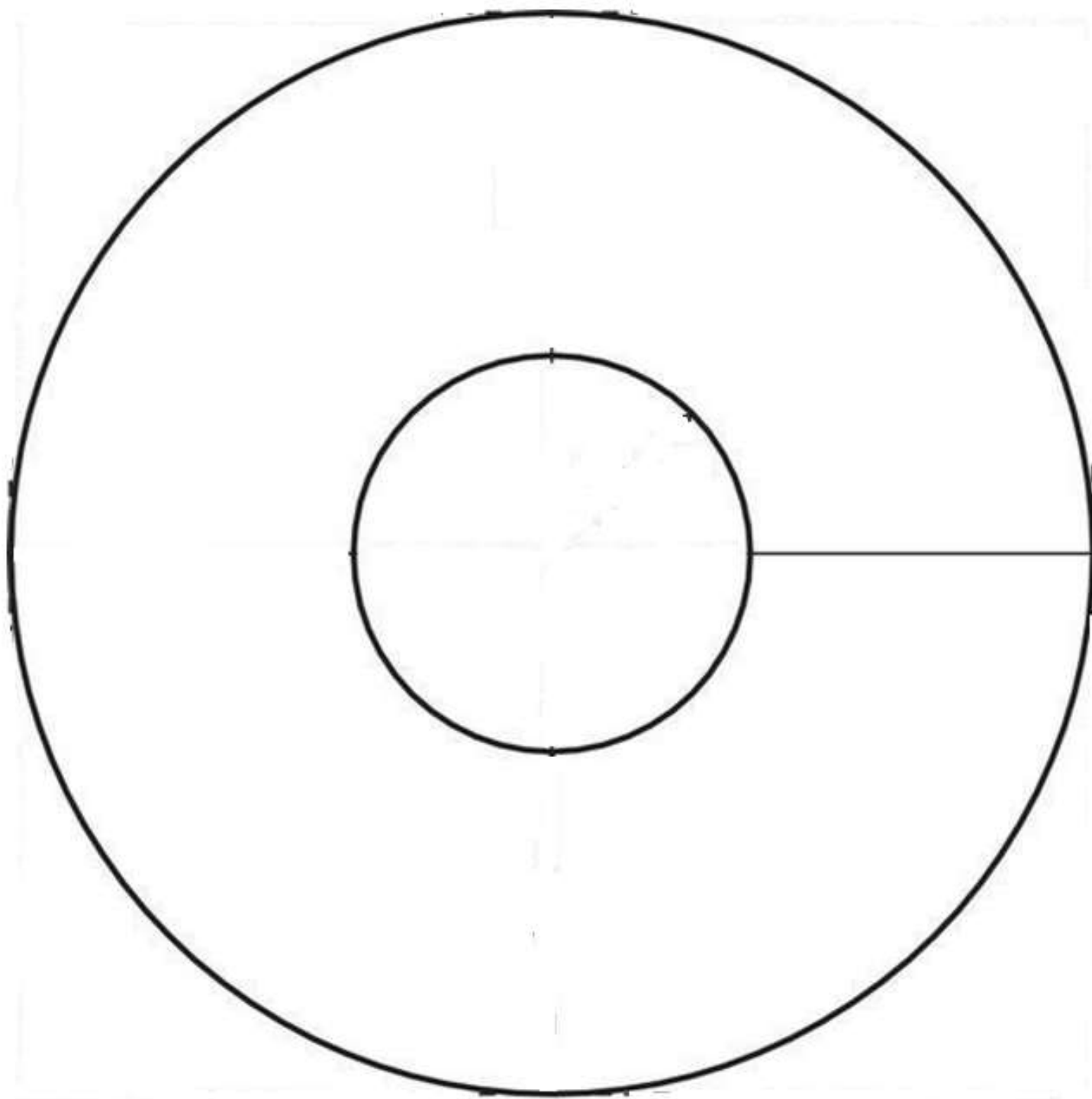


## Технологическая карта обработки волана и соединения его с изделием

№	<i>Наименование операции</i> <i>Технические условия на выполнение операции</i>	<i>Рисунок</i>
<p><b>Волан</b> - выкраиваются по дуге или по кругу. Линия притачивания волана - вогнутая, линия внешнего края волана — выпуклая. Чем больше форма дуги приближается к кругу, тем больше фалд образует полученная деталь.</p> <p>Длина волана по вогнутой линии должна быть равна длине линии его притачивания или больше.</p>		
<b>Притачивание волана</b>		
1	<p><b>Выкраивание деталей.</b></p> <p>Измерить на изделии длину среза, к которому будет притачиваться волан. Эта длина соответствует длине внутреннего круга. Радиус внутреннего круга равен длине круга.</p>	
2	<p><b>Обработка отлетного среза волана.</b></p> <p>Обработать край волана швом вподгибку с закрытым срезом шириной шва 0,5 - 1 см. (Рис. а) или швом вподгибку зигзаг шириной шва 0,5 - 1 см. (Рис. б).</p>	
<b>Втачивание воланов между двумя деталями.</b>		
3	<p><b>Соединение воланов с изделием.</b></p> <p>После обработки срезов волана, деталь отделки сложить с основной деталью лицевыми сторонами внутрь, уравнять срезы, приметать и притачать со стороны отделочной детали по внутреннему срезу круга шириной шва 1 см.</p> <p>Сложить деталь с воланом со второй деталью лицевыми сторонами внутрь, уравнять срезы; притачать, располагая строчку на 0,1 см от строчки притачивания отделки (строчка 2).</p>	
4	<p>Шов обметать и заутюжить в противоположную от расположения волана. Проложить строчку шириной шва 0,1- 0,2 см. Удалить стежки временного назначения.</p>	



**Лист для вырезания**





**Карта пооперационного контроля  
«Обработка волана и соединение его с изделием»**

<i>№ п/п</i>	<i>Критерии оценивания</i>	<i>Макс. балл</i>	<i>Балл участника</i>
	<b>Технические условия на изготовление изделия</b>	<b>10</b>	
1	Деталь волана выкроена по модели (в соответствии с предложенным шаблоном (размером), без искажения формы.	1,5	
2	Качество обработки края волана.	2,0	
3	Симметричность волана по всем контурам.	1,5	
4	Волан сложен с основной деталью лицевыми сторонами внутрь, уравнены срезы и соединен шириной шва 1 см.	2,0	
5	Шов соединения волана с основной деталью обметан и заутюжен в сторону, противоположную от расположения волана.	1,5	
6	Окончательная отделка выполнена (нити временного назначения удалены), волан с изделием приутюжен.	1,5	
	<b>Характер оформления изделия декором</b>	<b>5</b>	
7	Декор в виде вышивки присутствует.	1,0	
8	Технология вышивки выбрана с оригинальным решением, мастерство выполнения вышивки присутствует.	1,0	
9	Выполнено декоративное оформление детали изделия уместным расположением вышивки.	0,5	
10	Продумано стиливое и цветоеое решение вышиваемого мотива.	1,0	
11	Выполнена красочная вышивка с помощью выбора оптимального количества цветов для вышивки.	1,0	
12	Окончательная отделка всей работы выполнена (нити временного назначения удалены, наличие закрепок с их оптимальной длиной) (5-7) $\pm 1$ мм. Качество окончательной влажно-тепловой обработки.	0,5	
	<b>Итого:</b>	<b>15</b>	

Члены жюри:

1. \_\_\_\_\_
2. \_\_\_\_\_
3. \_\_\_\_\_
4. \_\_\_\_\_
5. \_\_\_\_\_

Муниципальный этап всероссийской олимпиады школьников  
по технологии

2023/2024 учебный год

9 класс

Максимальный балл - 20

Моделирование блузы с использованием графических редакторов.

Моделирование блузы

**Задание:**

1. Внимательно прочитайте описание модели и рассмотрите эскиз. Не забудьте про дополнительные отделочные и (или) вспомогательные детали, с помощью которых декорировано изделие или обработаны края деталей.

2. В соответствии с эскизом и описанием нанесите новые фасонные линии, соблюдая пропорции. Обозначьте ваши действия по моделированию на чертеже основы изделия с цельнокроеным рукавом в бланке ответов на листе «Контроль практического задания» (стр. 1). *Используйте для этого слова, значки, стрелки, список и т.д.*

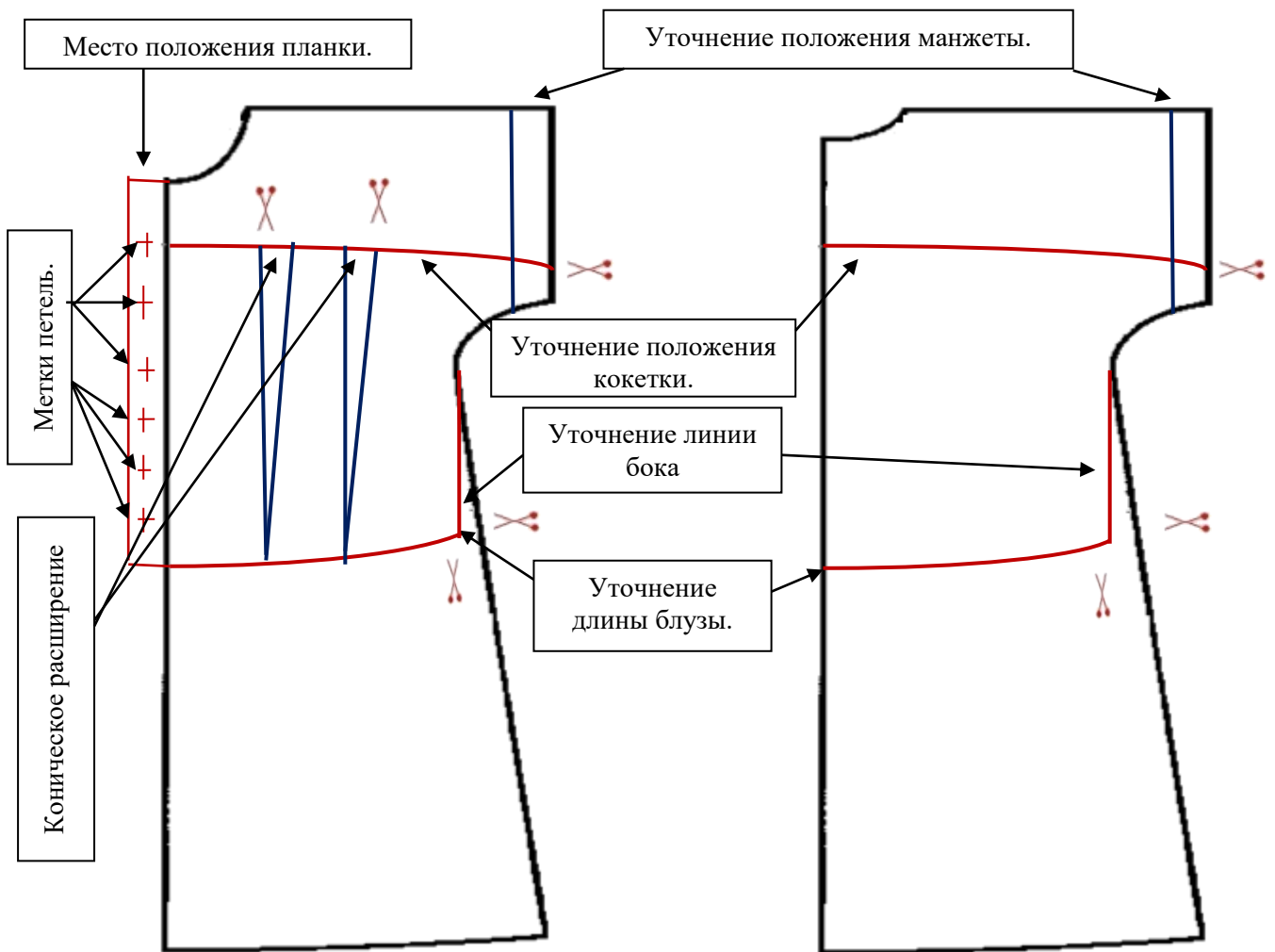
3. Перенесите линии фасона на цветной лист с изображением базового чертежа основы с цельнокроеным рукавом (бланк ответов стр.2). Аккуратно вырежьте детали выкроек из цветной бумаги для раскладки.

4. Аккуратно наклейте выкройки *всех деталей* в бланке ответов на листе «Результат моделирования» (стр.3) в соответствии с указанным в правом верхнем углу направлением долевой нити.

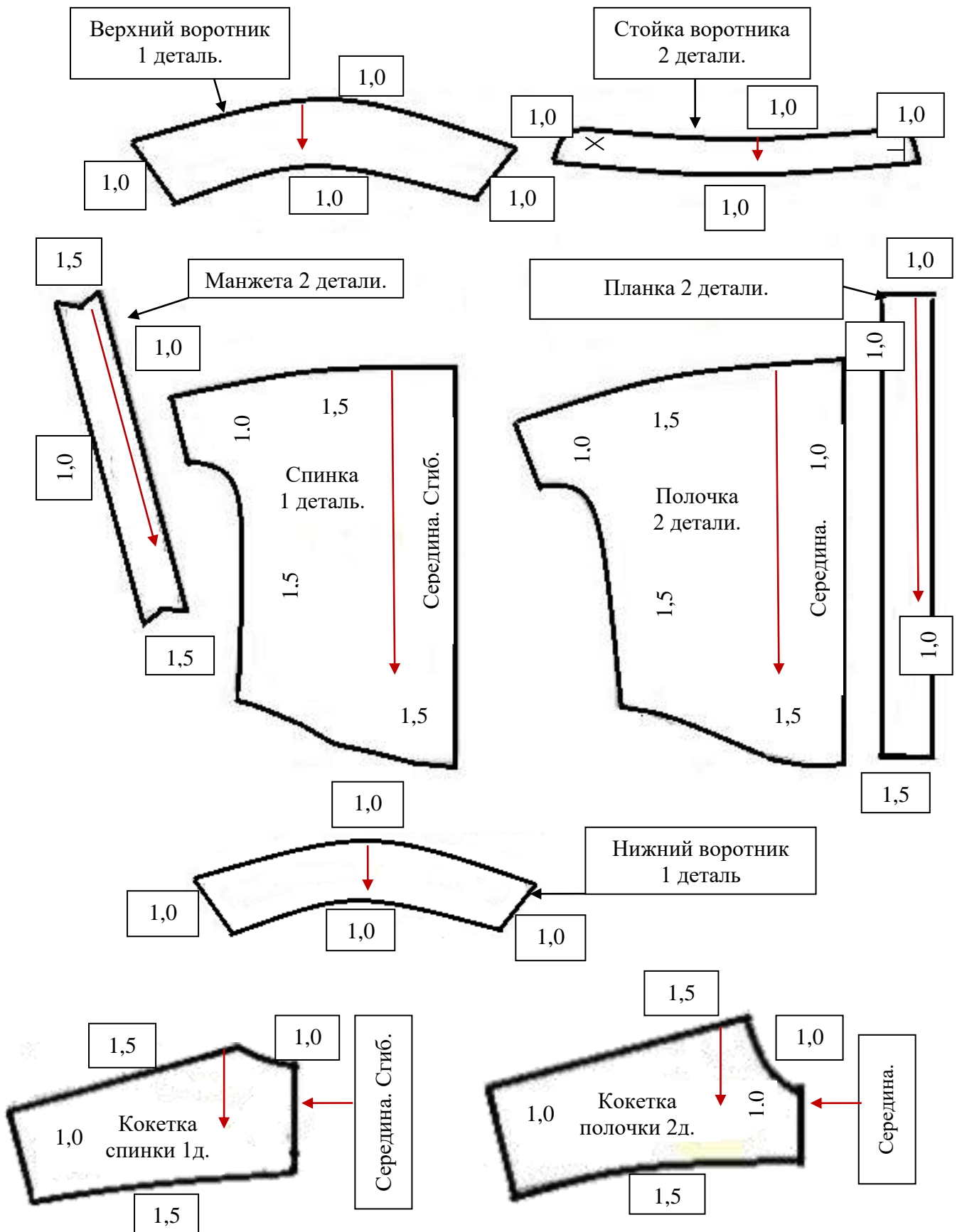
5. На всех деталях кроя (выкройках) должны быть: наименование детали, положение середины и сгиба (при наличии), расположение долевой нити, конструктивные линии, положение контрольных знаков (надсечки, метки), величина припусков на швы, количество деталей.

Эскиз	Описание модели
	<p>Модель разработана на базовой основе чертежа с цельнокроеным рукавом.</p> <p>Женская одежда с цельнокроеным рукавом очень популярна. Цельнокроеный рукав – это рукав, составляющий одну общую деталь с участком спинки сзади и полочки спереди. В таких моделях лиф изделия выкраивается вместе с рукавом и отсутствует линия втачивания.</p> <p><b>Блуза</b> из плательной ткани, прямого силуэта длиной выше линии бедер на 5 см., с цельнокроеным рукавом и отложным воротником с закрытой застежкой до верха. Низ блузы оформлен фигурной линией.</p> <p><b>Перед</b> – состоит из двух полочек, с центральной застежкой на планке на 7 пуговиц и петель.</p> <p><b>Полочки</b> – с овальной притачной кокеткой. На нижней части полочки по линии притачивания кокетки расположена сборка.</p> <p><b>Спинка</b> – с овальной притачной кокеткой.</p> <p><b>Рукава</b> – короткие с притачной отложной манжетой.</p> <p><b>Воротник</b> – отложной с отрезной стойкой с заходом на застежку, края заостренные.</p>

**Карта контроля практического задания по моделированию с нанесенными линиями фасона изделия и необходимыми надписями (для жюри)**



## Готовые выкройки модели – результат моделирования (для жюри)



**Карта пооперационного контроля для участников. 8-9 класс**  
**Моделирование блузы с использованием графических редакторов**

№ п/п	Критерии оценивания	Баллы	Баллы по факту
	<b>Нанесение новых линий фасона и надписей на чертеже основы блузы</b>	<b>6,0</b>	
1	Работа и оформление вытачек полочек (перенесение в сборку из-под кокетки).	1,0	
2	Уточнение длины полочек и спинки.	0,5	
3	Уточнение боковых швов в области линии талии.	0,5	
4	Построение линии низа (с учетом закругления по низу).	0,5	
5	Нанесение на чертежи полочек и спинки местоположение кокетки.	1,0	
6	Нанесение на чертежи полочек и спинки местоположение и форму манжет.	1,0	
7	Уточнение местоположения планки (застежки).	1,0	
8	Оформление местоположения петель.	0,5	
	<b>Нанесение линий для построения: - вспомогательных деталей; - деталей, требующих изменения формы. Построение дополнительных декоративных деталей</b>	<b>4,0</b>	
9	Нанесение на чертеж линий для изменения формы низа.	1,0	
10	Нанесение на чертеж линий формы манжеты.	1,0	
11	Нанесение на чертеж форму планки.	1,0	
12	Нанесение на чертеж форму кокеток.	1,0	
	<b>Изготовление выкроек блузы Расположение выкроек в соответствии с направлением долевой нити.</b>	<b>10,0</b>	
13	Выполнение полного комплекта выкроек.	1,5	
14	Правильное моделирование деталей (соответствие модели и описанию, соблюдение масштаба и пропорций): - полочек (1,0 балл); - спинки (1,0 балл); - кокеток спинки и полочек (1,0 балл); - манжет (1,0 балл); - воротника (верхнего и нижнего) (1,0 балл); - планки (0,5 балла)	5,5	
15	Название всех деталей.	0,5	
16	Наличие контрольных линий на деталях: долевые нити, сгибы, линии середины, разметка местоположения петель.	0,5	
17	Наличие необходимых меток и надсечек.	1,0	
18	Припуски на обработку каждого среза.	0,5	
19	Аккуратность выполнения моделирования.	0,5	
	<b>Итого</b>	<b>20</b>	

Муниципальный этап всероссийской олимпиады школьников  
по технологии

2023/2024 учебный год

9 класс

Максимальный балл - 20

Моделирование блузы с использованием графических редакторов.

Моделирование блузы

**Задание:**

1. Внимательно прочитайте описание модели и рассмотрите эскиз. Не забудьте про дополнительные отделочные и (или) вспомогательные детали, с помощью которых декорировано изделие или обработаны края деталей.

2. В соответствии с эскизом и описанием нанесите новые фасонные линии, соблюдая пропорции. Обозначьте ваши действия по моделированию на чертеже основы изделия с цельнокроеным рукавом в бланке ответов на листе «Контроль практического задания» (стр. 1). *Используйте для этого слова, значки, стрелки, список и т.д.*

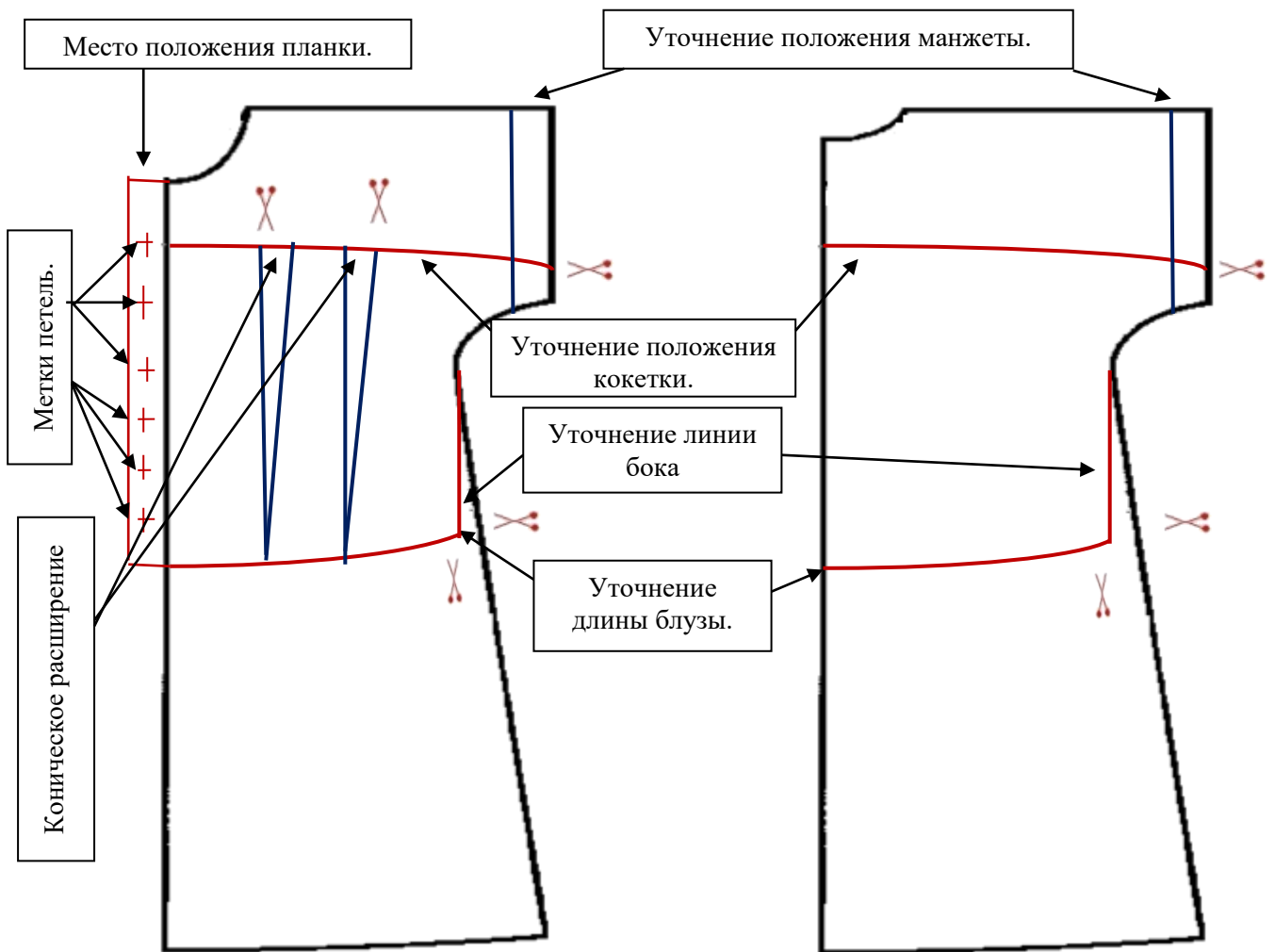
3. Перенесите линии фасона на цветной лист с изображением базового чертежа основы с цельнокроеным рукавом (бланк ответов стр.2). Аккуратно вырежьте детали выкроек из цветной бумаги для раскладки.

4. Аккуратно наклейте выкройки *всех деталей* в бланке ответов на листе «Результат моделирования» (стр.3) в соответствии с указанным в правом верхнем углу направлением долевой нити.

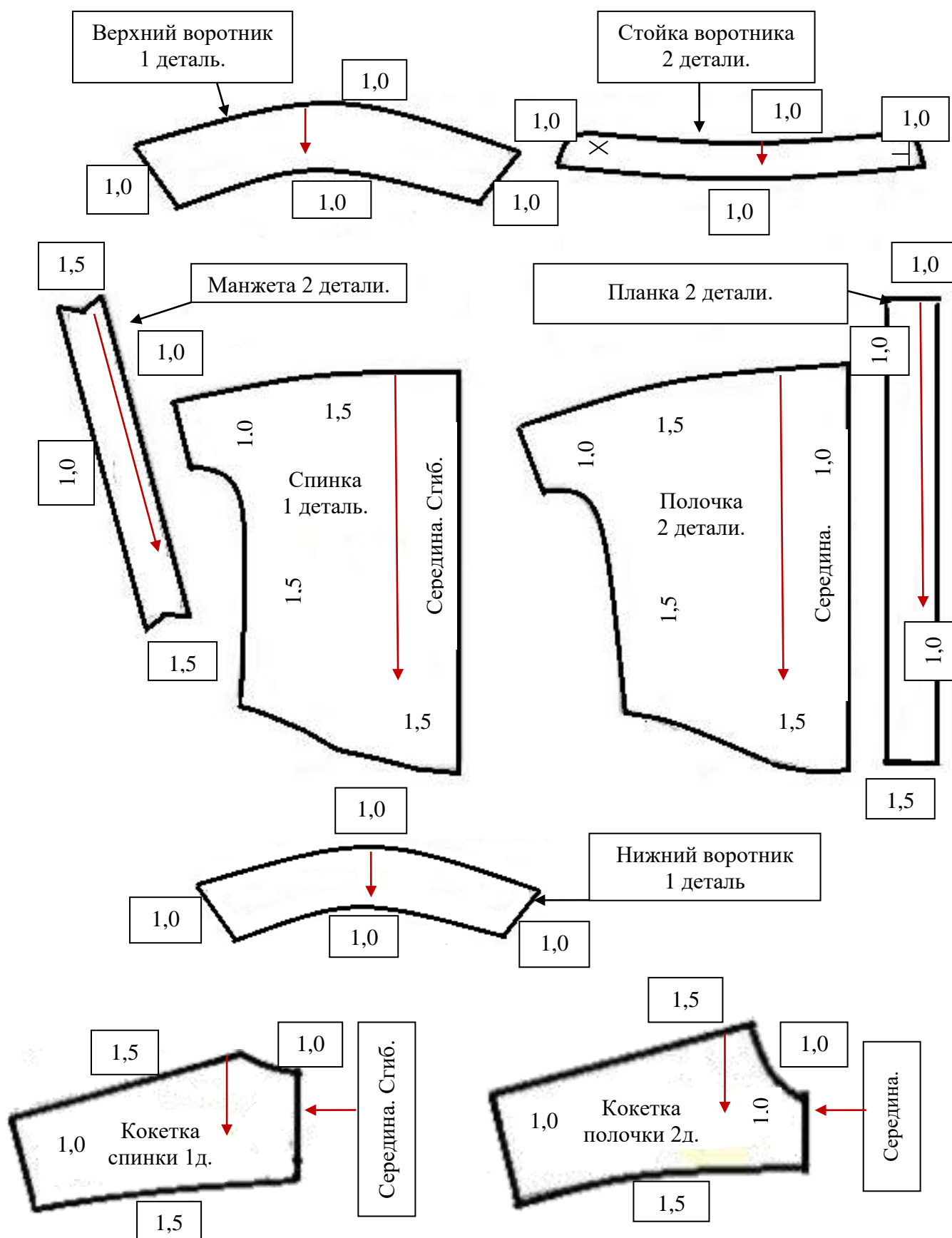
5. На всех деталях кроя (выкройках) должны быть: наименование детали, положение середины и сгиба (при наличии), расположение долевой нити, конструктивные линии, положение контрольных знаков (надсечки, метки), величина припусков на швы, количество деталей.

Эскиз	Описание модели
	<p>Модель разработана на базовой основе чертежа с цельнокроеным рукавом.</p> <p>Женская одежда с цельнокроеным рукавом очень популярна. Цельнокроеный рукав – это рукав, составляющий одну общую деталь с участком спинки сзади и полочки спереди. В таких моделях лиф изделия выкраивается вместе с рукавом и отсутствует линия втачивания.</p> <p><b>Блуза</b> из плательной ткани, прямого силуэта длиной выше линии бедер на 5 см., с цельнокроеным рукавом и отложным воротником с закрытой застежкой до верха. Низ блузы оформлен фигурной линией.</p> <p><b>Перед</b> – состоит из двух полочек, с центральной застежкой на планке на 7 пуговиц и петель.</p> <p><b>Полочки</b> – с овальной притачной кокеткой. На нижней части полочки по линии притачивания кокетки расположена сборка.</p> <p><b>Спинка</b> – с овальной притачной кокеткой.</p> <p><b>Рукава</b> – короткие с притачной отложной манжетой.</p> <p><b>Воротник</b> – отложной с отрезной стойкой с заходом на застежку, края заостренные.</p>

**Карта контроля практического задания по моделированию с нанесенными линиями фасона изделия и необходимыми надписями (для жюри)**



## Готовые выкройки модели – результат моделирования (для жюри)





**Карта пооперационного контроля для участников.9 класс**  
**Моделирование блузы с использованием графических редакторов**

№ п/п	Критерии оценивания	Баллы	Баллы по факту
	<b>Нанесение новых линий фасона и надписей на чертеже основы блузы</b>	<b>6,0</b>	
1	Работа и оформление вытачек полочек (перенесение в сборку из-под кокетки).	1,0	
2	Уточнение длины полочек и спинки.	0,5	
3	Уточнение боковых швов в области линии талии.	0,5	
4	Построение линии низа (с учетом закругления по низу).	0,5	
5	Нанесение на чертежи полочек и спинки местоположение кокетки.	1,0	
6	Нанесение на чертежи полочек и спинки местоположение и форму манжет.	1,0	
7	Уточнение местоположения планки (застежки).	1,0	
8	Оформление местоположения петель.	0,5	
	<b>Нанесение линий для построения: - вспомогательных деталей; - деталей, требующих изменения формы. Построение дополнительных декоративных деталей</b>	<b>4,0</b>	
9	Нанесение на чертеж линий для изменения формы низа.	1,0	
10	Нанесение на чертеж линий формы манжеты.	1,0	
11	Нанесение на чертеж форму планки.	1,0	
12	Нанесение на чертеж форму кокеток.	1,0	
	<b>Изготовление выкроек блузы Расположение выкроек в соответствии с направлением долевой нити.</b>	<b>10,0</b>	
13	Выполнение полного комплекта выкроек.	1,5	
14	Правильное моделирование деталей (соответствие модели и описанию, соблюдение масштаба и пропорций): - полочек (1,0 балл); - спинки (1,0 балл); - кокеток спинки и полочек (1,0 балл); - манжет (1,0 балл); - воротника (верхнего и нижнего) (1,0 балл); - планки (0,5 балла)	5,5	
15	Название всех деталей.	0,5	
16	Наличие контрольных линий на деталях: долевые нити, сгибы, линии середины, разметка местоположения петель.	0,5	
17	Наличие необходимых меток и надсечек.	1,0	
18	Припуски на обработку каждого среза.	0,5	
19	Аккуратность выполнения моделирования.	0,5	
	<b>Итого</b>	<b>20</b>	