

ВСЕРОССИЙСКАЯ ОЛИМПИАДА ШКОЛЬНИКОВ  
ПО ТЕХНОЛОГИИ 2023–2024 уч. г.  
МУНИЦИПАЛЬНЫЙ ЭТАП. 9 КЛАСС.

Время выполнения 90 мин. Максимальное кол-во баллов – 20.

Практическое задание по моделированию  
«Моделирование юбки»

**Задание:**

1. Внимательно прочитайте описание модели и рассмотрите эскиз. Не забудьте про дополнительные отделочные и (или) вспомогательные детали, с помощью которых декорировано изделие или обработаны края деталей.

2. В соответствии с эскизом и описанием нанесите новые фасонные линии, соблюдая пропорции. Обозначьте ваши действия по моделированию на чертеже основы прямой юбки на листе «Контроль практического задания» (стр. 2).

*Используйте для этого слова, значки, стрелки, список и т.д.*

3. Перенесите линии фасона на цветной лист с изображением базового чертежа основы прямой юбки (стр.3). Аккуратно вырежьте детали выкроек из цветной бумаги для раскладки.

4. Аккуратно наклейте выкройки всех деталей на листе «Результат моделирования» (стр.4) в соответствии с указанным в правом верхнем углу направлением долевой нити.

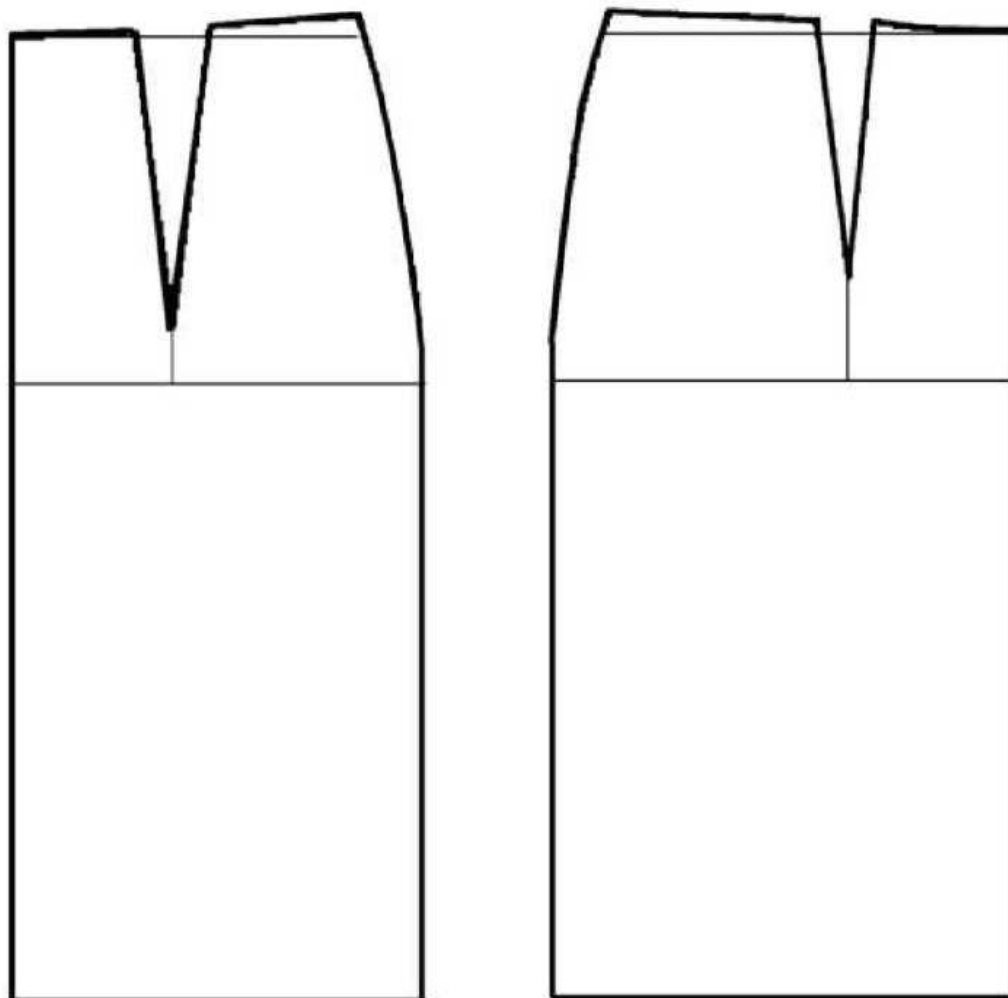
5. На всех деталях кроя (выкройках) должны быть: наименование детали, положение середины и сгиба (при наличии), расположение долевой нити, конструктивные линии, положение контрольных знаков (надсечки, метки), величина припусков на швы, количество деталей.

Эскиз	Описание модели
	<p><b>Юбка</b> из плательной ткани слегка зауженная книзу; длиной ниже колена на 5 см; с притачным поясом фигурной формы, застегивающимся на уровне середины заднего полотнища на петлю и пуговицу; по верхнему краю пояса кружево.</p> <p><b>Переднее полотнище</b> - с вертикальными рельефными швами на продолжении талиевых вытачек, смещенных к центру на 3 см. В нижней части рельефных швов шлица с выступом, застегивающаяся на три петли и пуговицы, расположенных по линии продолжения рельефных швов.</p> <p><b>Заднее полотнище</b> – сосредним швом и с вертикальными рельефными швами на продолжении вытачек, смещенных к центру на 2 см. В среднем шве – застежка на тесьму «молния» и разрез.</p> <p>Юбка декорирована сильно расклешенной широкой притачной баской (воланом), входящей боковыми срезами в рельефные швы переднего и заднего полотнищ (по переду баска короче, по спинке длиннее). Баска без боковых швов.Понизу баски притачано кружево.Построить баску методом разведения.</p> <p>Края шлицы центральной и боковой частей переднего полотнища обработаны обтачками.</p>

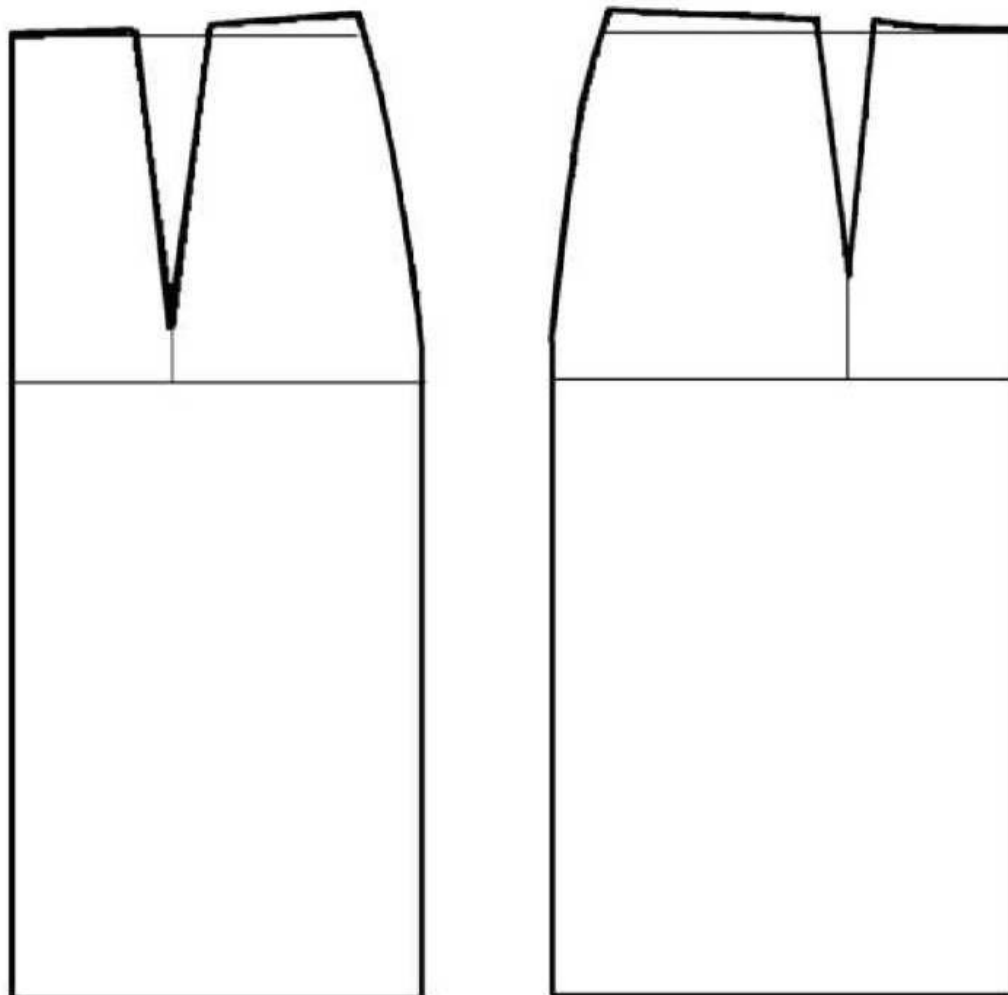
## Контроль практического задания

### «Моделирование юбки»

Нанесение линий фасона и необходимых надписей на чертеж основы юбки.



**Базовой чертеж основы юбки  
(лист цветной бумаги для вырезания деталей выкроек)**



**Результат моделирования (приклеить готовые выкройки модели).**

Детали выкройки располагайте на листе бумаги компактно.

**в соответствии с указанным в правом верхнем углу направлением долевой нити.**

Убедитесь, что на листе контроля всё аккуратно размещено. Только после этого приклеивайте готовые выкройки.

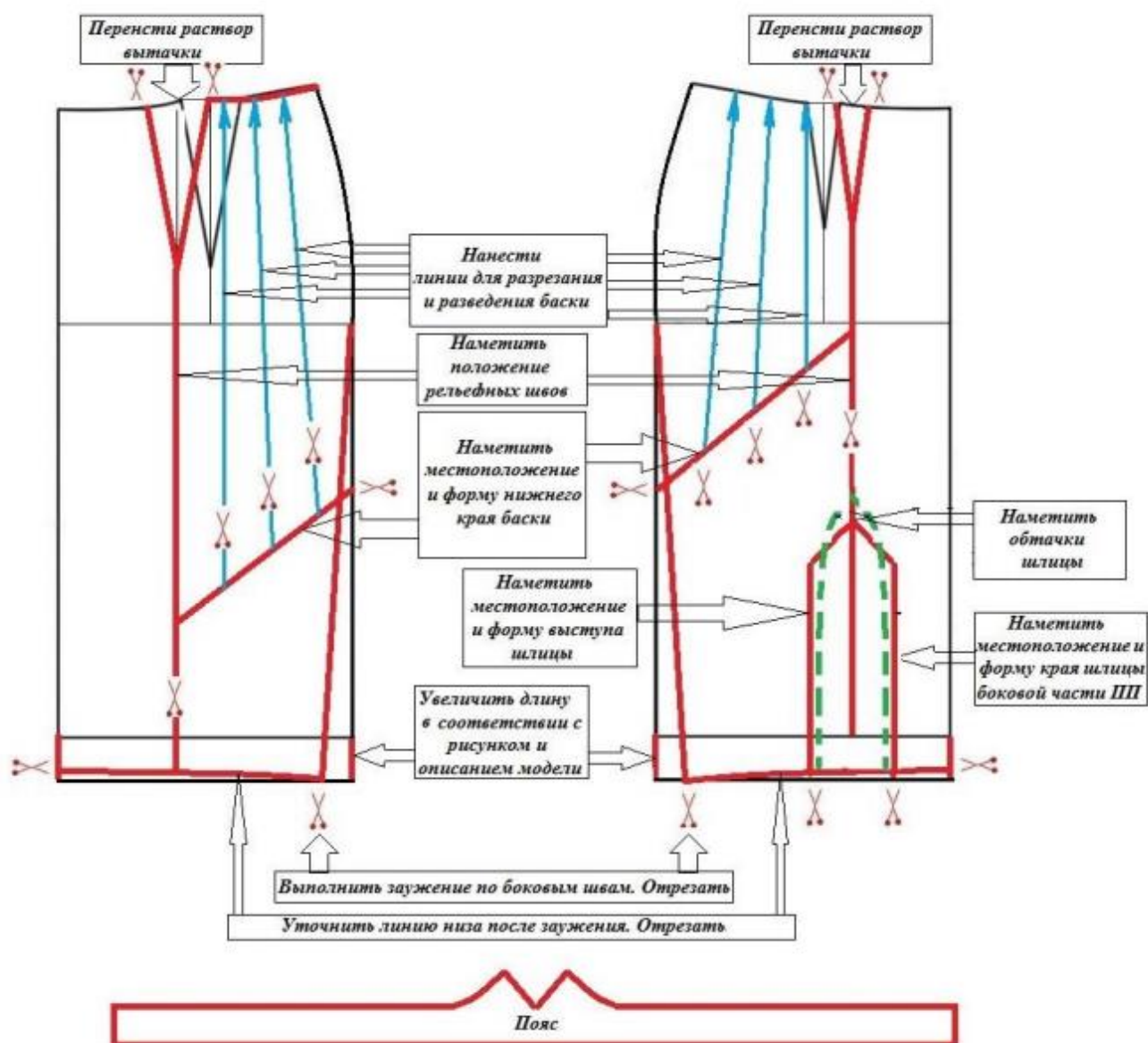


**Карта пооперационного контроля к практической работе  
«Моделирование юбки»  
для учащихся 9 классов**

№ п/п	Критерии оценивания	Баллы	Баллы по факту
	<b>Нанесение новых линий фасона и надписей на чертеже основы прямой юбки</b>	<b>6</b>	
1	Перенос вытачек и оформление рельефных швов переднего полотнища	1	
2	Перенос вытачек и оформление рельефных швов заднего полотнища	1	
3	Нанесение на чертежи переднего и заднего полотнищ местоположение и форму нижнего края баски	1,5	
4	Нанесение на чертеж форму выступа шлицы центральной и боковых частей переднего полотнищ	1	
5	Уточнение длины юбки	0,5	
6	Оформление заужения по боковым швам	0,5	
7	Уточнение линии низа по месту заужения	0,5	
	<b>Нанесение линий для построения: - вспомогательных деталей; - деталей, требующих изменения формы. Построение дополнительных декоративных деталей</b>	<b>4</b>	
8	Нанесение на чертеж линий для изменения формы баски	2	
9	Нанесение на чертеж обтачек шлицы	1	
10	Построение пояса	1	
	<b>Изготовление выкроек юбки. Расположение выкроек в соответствии с направлением долевой нити</b>	<b>10</b>	
11	Выполнение <i>полного</i> комплекта деталей	0,5	
12	Правильное моделирование деталей (соответствие модели и описанию, соблюдение масштаба и пропорций): - частей переднего полотнища (1,5 балла); - частей заднего полотнища (1,5 балла); - баски (2,0 балл); - обтачек шлицы центральной и боковых частей переднего полотнища (1,0 балл); - пояса (0,5 балла)	6,5	
13	Название всех деталей	0,5	
14	Наличие контрольных линий на деталях: долевые нити, сгибы, линии середины, разметка местоположения петель.	0,5	
15	Наличие необходимых контрольных знаков (меток и надсечек)	1	
16	Припуски на обработку каждого среза	0,5	
17	Аккуратность выполнения моделирования	0,5	
	Всего:	<b>20</b>	

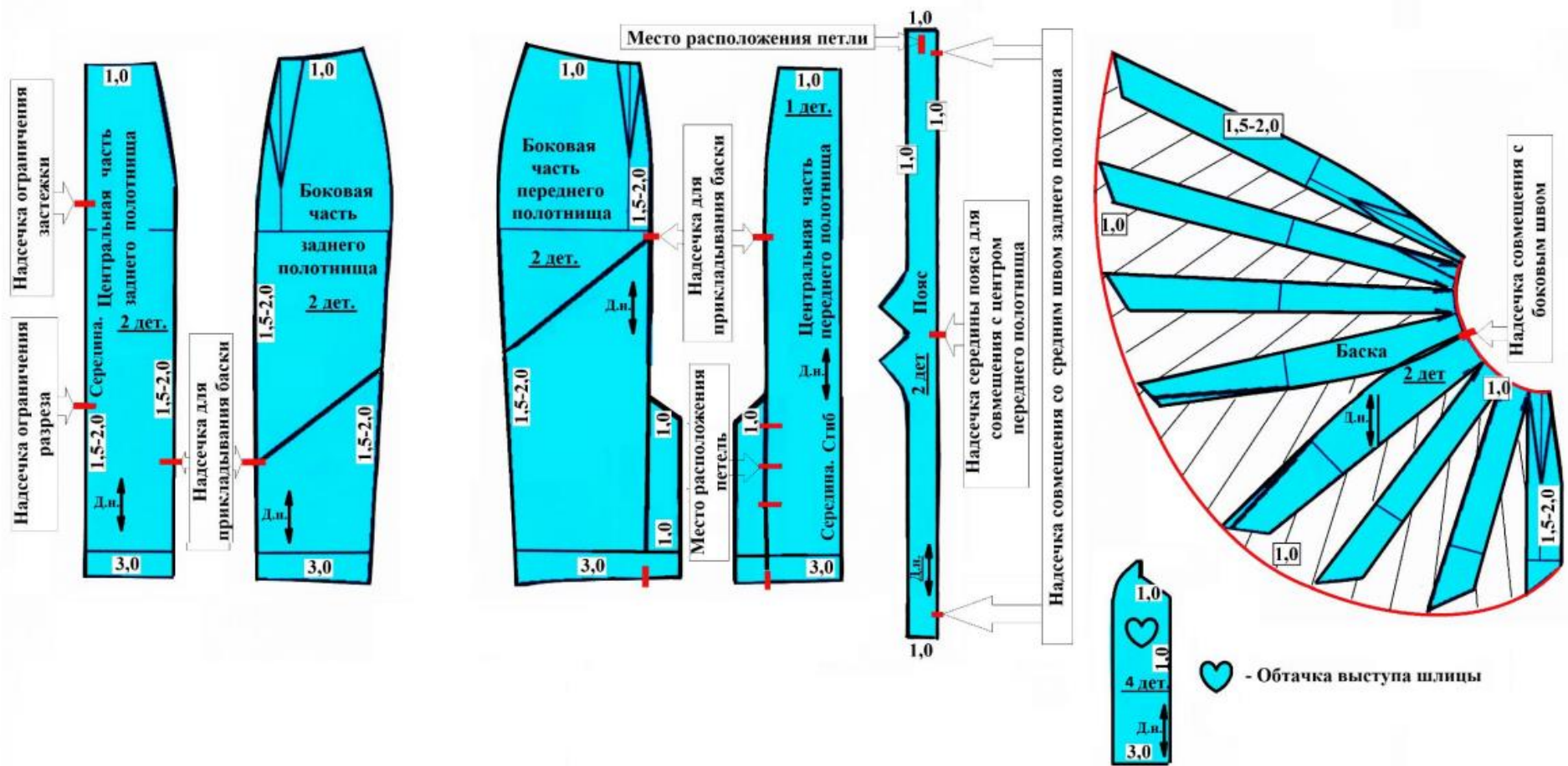
**Карта пооперационного контроля к практической работе  
«Моделирование юбки»  
для учащихся 9 классов  
раздел «Культура дома, дизайн и технологии»**

**Карта контроля практического задания по моделированию юбки  
с нанесенными линиями фасона изделия и необходимыми надписями (для жюри)**



*Свои действия по моделированию участники олимпиады на листе «Контроль практического задания» могут оформить списком, алгоритмом или знаками со стрелками и словами, и т.д.*

## Готовые выкройки модели – результат моделирования (образец для жюри)



## Рекомендации пооперационного контроля ДЛЯ ЖЮРИ

№ п/п	Критерии оценивания	Баллы	Рекомендации (оценку производить до десятых)
<b>Нанесение новых линий фасона и надписей на чертеже основы прямой юбки</b>			
1	Перенос вытачек и оформление рельефных швов переднего полотнища	1	За правильный перенос вытачки – 0,5 баллов, неправильный – 0 баллов. За правильное оформление рельефных швов - 0,5 баллов, за неправильное – 0 баллов.
2	Перенос вытачек и оформление рельефных швов заднего полотнища	1	За правильный перенос вытачки – 0,5 баллов, неправильный – 0 баллов. За правильное оформление рельефных швов - 0,5 баллов, за неправильное – 0 баллов
3	Нанесение на чертежи переднего и заднего полотнищ местоположение и форму нижнего края баски	1,5	Неправильное местоположение (в т.ч. нарушение пропорции) - минус 0,5 баллов. Неправильное сопряжение нижнего края баски по боковым швам полотнищ юбки – минус 0,5 балла.
4	Нанесение на чертеж форму выступа шлицы центральной и боковых частей переднего полотнищ	1	Выполнено задание - 0,5 баллов (нарушение пропорций – минус 0,1 бала), не выполнено – 0 баллов.
5	Уточнение длины юбки	0,5	Выполнено задание - 0,5 баллов (нарушение пропорций – минус 0,1 балл), не выполнено – 0 баллов
6	Оформление заужения по боковым швам	0,5	Выполнено задание - 0,5 баллов, не выполнено – 0 баллов.
7	Уточнение линии низа по месту заужения	0,5	Выполнено задание - 0,5 баллов, не выполнено – 0 баллов
<b>Нанесение линий для построения: - вспомогательных деталей; - деталей, требующих изменения формы. Построение дополнительных декоративных деталей</b>			
8	Нанесение на чертеж линий для изменения формы баски	2	Правильное местоположение и направление линий (до конца детали) оценивается в 2 балла. Наличие линий в правильном месте, не доходящие до конца детали – минус 1 балл.
9	Нанесение на чертеж обтачек шлицы	1	Выполнено задание - 0,5 баллов (нарушение пропорций – минус 0,1 балл), не выполнено – 0 баллов.
10	Построение пояса	1	Выполнено задание - 0,5 баллов (нарушение пропорций – минус 0,1 балл), не выполнено – 0 баллов
<b>Изготовление выкроек юбки. Расположение выкроек в соответствии с направлением долевой нити</b>			
11	Выполнение <i>полного</i> комплекта деталей	0,5	Всего 7 деталей. При отсутствии менее 50 % выкроек деталей – оценивается в 0,2 балла. При отсутствии от 50 до 80 % выкроек деталей – оценивается в 0,3 балла. При отсутствии выкройки ОДНОЙ детали – оценивается в 0,4 балла.
12	Правильное моделирование деталей (соответствие модели и описанию, соблюдение масштаба и пропорций): - частей переднего полотнища (1,5 балла); - частей заднего полотнища (1,5 балла); - баски (2,0 балл); - обтачек шлицы центральной и боковых частей переднего полотнища (1,0 балл); - пояса (0,5 балла)	6,5	Правильная форма и расположение выкройки детали (в соответствие с требуемым направлением долевой нити) оценивается максимальным количеством баллов - 100 %. Принципиально неправильная форма (не выполнена раздвижка, неправильное открытие, закрытие, перенос вытачек и др.) – 0 баллов. При небольшом отклонении формы выкройки от требуемой - минус от 20 до 50 % (на усмотрение проверяющих). При неправильном расположении выкроек на листе для приклеивания детали (не в соответствие с требуемым направлением долевой нити) – минус 10%.
13	Название всех деталей	0,5	Задание оценивается в 0,2 балла при отсутствии названий более чем у половины деталей
14	Наличие контрольных линий на деталях: долевые нити, сгибы, линии середины, разметка местоположения петель.	0,5	Задание оценивается в 0,2 балла при отсутствии контрольных линий более чем у половины деталей
15	Наличие необходимых контрольных знаков (меток и надсечек)	1	Задание оценивается в 0,3 балла при отсутствии контрольных знаков (меток и надсечек) более чем у половины деталей
16	Припуски на обработку каждого среза	0,5	Задание оценивается в 0,3 балла при отсутствии припусков на обработку швов более, чем у половины деталей
17	Аккуратность выполнения моделирования	0,5	На усмотрение проверяющих.
Всего:		<b>20</b>	

ВСЕРОССИЙСКАЯ ОЛИМПИАДА ШКОЛЬНИКОВ  
ПО ТЕХНОЛОГИИ 2023–2024 уч. г.  
МУНИЦИПАЛЬНЫЙ ЭТАП. 9 КЛАСС.

Время выполнения 90 мин. Максимальное кол-во баллов – 20.

Раздел «Культура дома, дизайн и технологии»

Практическое задание по компьютерному моделированию  
«Компьютерное моделирование юбки»

Задание:

1. Внимательно прочитайте описание модели и рассмотрите эскиз. Не забудьте про дополнительные отделочные и (или) вспомогательные детали, с помощью которых декорировано изделие или обработаны края деталей.
2. Используя графический редактор для конструирования и моделирования швейных изделий, в соответствии с эскизом и описанием нанесите новые фасонные линии в базовый чертеж конструкции юбки на размер 46-48, соблюдая пропорции.
3. Перенесите линии фасона на изображение базового чертежа основы юбки и представьте этот лист членам жюри.
4. Проведите моделирование и его результаты представьте жюри. Проведите моделирование и его результаты представьте жюри.
5. На всех деталях кроя (выкройках) должны быть: наименование детали, положение середины и сгиба (при наличии), расположение долевой нити, конструктивные линии, положение контрольных знаков (надсечки, метки), величина припусков на швы, количество деталей.

Эскиз	Описание модели
	<p><b>Юбка</b> из плательной ткани слегка зауженная книзу; длиной ниже колена на 5 см; с притачным поясом фигурной формы, застегивающимся на уровне середины заднего полотнища на петлю и пуговицу; по верхнему краю пояса кружево.</p> <p><b>Переднее полотнище</b> - с вертикальными рельефными швами на продолжении талиевых вытачек, смещенных к центру на 3 см. В нижней части рельефных швов шлица с выступом, застегивающаяся на три петли и пуговицы, расположенных по линии продолжения рельефных швов.</p> <p><b>Заднее полотнище</b> – сосредним швом и с вертикальными рельефными швами на продолжении вытачек, смещенных к центру на 2 см. В среднем шве – застежка на тесьму «молния» и разрез.</p> <p>Юбка декорирована сильно расклешенной широкой притачной баской (воланом), входящей боковыми срезами в рельефные швы переднего и заднего полотнищ (по переду баска короче, по спинке длиннее). Баска без боковых швов.Понизу баски притачано кружево.Построить баску методом разведения.</p> <p>Края шлицы центральной и боковой частей переднего полотнища обработаны обтачками.</p>



**Карта пооперационного контроля к практической работе  
«Компьютерное моделирование юбки»  
для учащихся 9 классов**

№ п/п	Критерии оценивания	Баллы	Баллы по факту
	<b>Нанесение новых линий фасона и надписей на чертеже основы прямой юбки</b>	<b>6</b>	
1	Перенос вытачек и оформление рельефных швов переднего полотнища	1	
2	Перенос вытачек и оформление рельефных швов заднего полотнища	1	
3	Нанесение на чертежи переднего и заднего полотнищ местоположение и форму нижнего края баски	1,5	
4	Нанесение на чертеж форму выступа шлицы центральной и боковых частей переднего полотнищ	1	
5	Уточнение длины юбки	0,5	
6	Оформление заужения по боковым швам	0,5	
7	Уточнение линии низа по месту заужения	0,5	
	<b>Нанесение линий для построения: - вспомогательных деталей; - деталей, требующих изменения формы. Построение дополнительных декоративных деталей</b>	<b>4</b>	
8	Нанесение на чертеж линий для изменения формы баски	2	
9	Нанесение на чертеж обтачек шлицы	1	
10	Построение пояса	1	
	<b>Изготовление выкроек юбки. Расположение выкроек в соответствии с направлением долевой нити</b>	<b>10</b>	
11	Выполнение <i>полного</i> комплекта деталей	0,5	
12	Правильное моделирование деталей (соответствие модели и описанию, соблюдение масштаба и пропорций): - частей переднего полотнища (1,5 балла); - частей заднего полотнища (1,5 балла); - баски (2,0 балл); - обтачек шлицы центральной и боковых частей переднего полотнища (1,0 балл); - пояса (0,5 балла)	6,5	
13	Название всех деталей	0,5	
14	Наличие контрольных линий на деталях: долевые нити, сгибы, линии середины, разметка местоположения петель.	0,5	
15	Наличие необходимых контрольных знаков (меток и надсечек)	1	
16	Заложены припуски на обработку каждого среза	0,5	
17	Оформление чертежа по ЕСКД	0,5	
	Всего:	<b>20</b>	

ВСЕРОССИЙСКАЯ ОЛИМПИАДА ШКОЛЬНИКОВ  
ПО ТЕХНОЛОГИИ 2023–2024 уч. г.  
МУНИЦИПАЛЬНЫЙ ЭТАП. 10-11 КЛАСС.

Время выполнения 90 мин. Максимальное кол-во баллов – 20.

Практическое задание по компьютерному моделированию  
«Компьютерное моделирование блузки»

**Задание:**

1. Внимательно прочитайте описание модели и рассмотрите эскиз. Не забудьте про дополнительные отделочные и (или) вспомогательные детали, с помощью которых декорировано изделие или обработаны края деталей.

2. Используя графический редактор для конструирования и моделирования швейных изделий, в соответствии с эскизом и описанием нанесите новые фасонные линии в базовый чертеж конструкции блузки на размер 46-48, соблюдая пропорции.

3. Перенесите линии фасона на изображение базового чертежа основы прилегающей блузки и представьте этот лист членам жюри.

4. Проведите моделирование и его результаты представьте жюри. Проведите моделирование и его результаты представьте жюри.

5. На всех деталях кроя (выкройках) должны быть: наименование детали, положение середины и сгиба (при наличии), расположение долевой нити, конструктивные линии, положение контрольных знаков (надсечки, метки), величина припусков на швы, количество деталей.

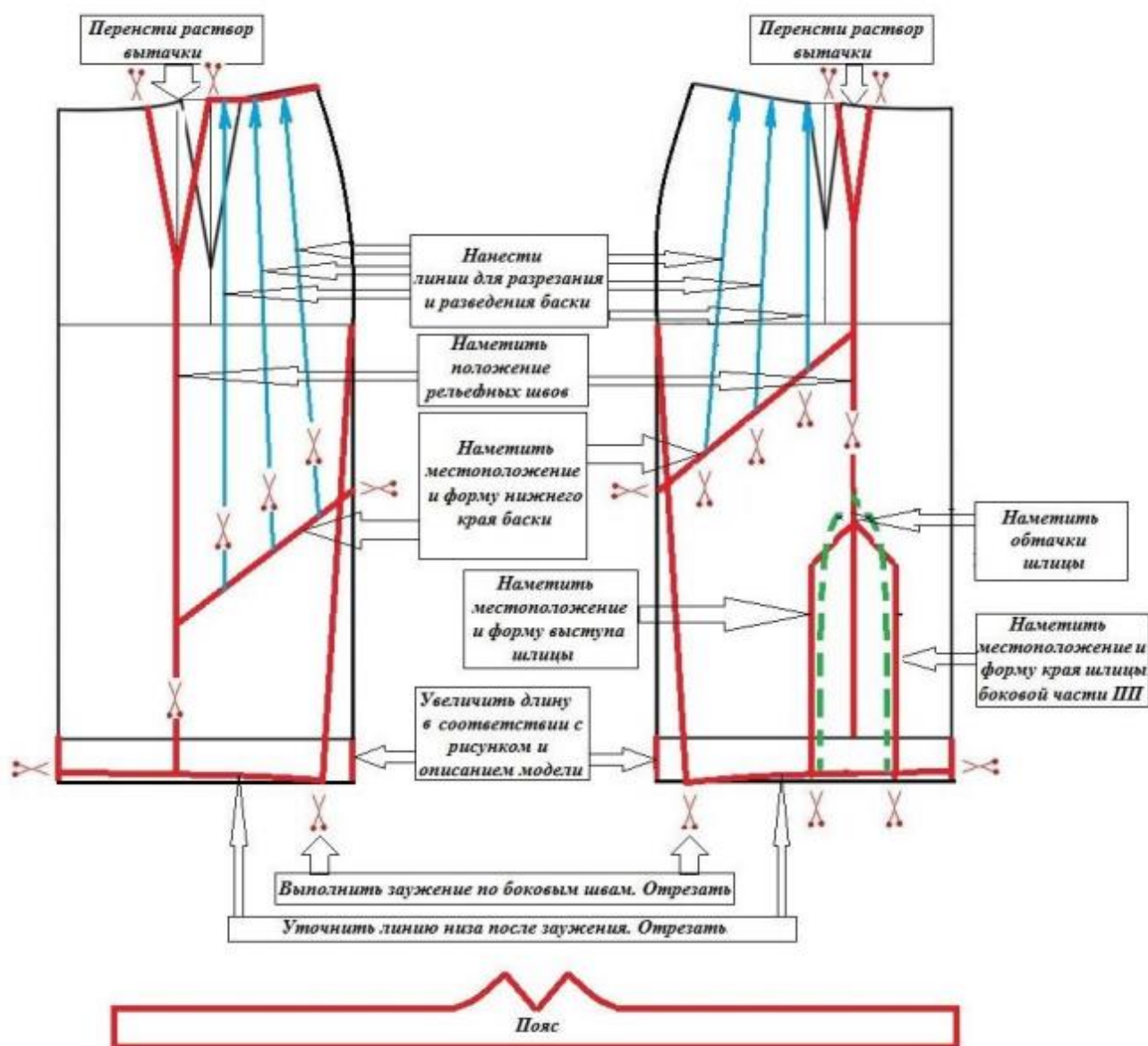
Эскиз	Описание модели
	<p><b>Блузка</b> из шелковой гладкокрашеной ткани; прилегающего силуэта; без воротника, без рукавов; с «американской проймой», с воланом вдоль верхней части проймы (волан без плечевого шва).</p> <p><b>Перед</b> – с вырезом по горловине овальной формы; с драпирующимся жабо, входящим в шов обтачивания горловины; с отрезной верхней частью, со сборкой по линии соединения (под грудью).</p> <p>Нижняя часть переда с отрезными боковыми частями на продолжении талиевых вытачек, смещенных к боковым швам на 5 см; со средним швом, с густой сборкой с двух сторон шва.</p> <p><b>Спинка</b> – с остроугольным вырезом до линии талии, с двумя поперечными планками, входящими в шов обтачивания горловины на уровне груди и лопаток; со средним швом, с застежкой в шве на тесьму «молния»; с талиевыми вытачками, переходящими вверху в мягкие односторонние складки.</p> <p>Горловина, проймы переда и спинки обработаны обтачками.</p> <p>Воланы пройм, жабо и нижние центральные части переда построить методом разведения.</p>

**Карта пооперационного контроля к практической работе  
«Компьютерное моделирование блузки»  
для учащихся 10-11 классов**

№ п/п	Критерии оценивания	Баллы	Баллы по факту
	<b>Нанесение новых линий фасона и надписей на чертеже основы блузки</b>	<b>5,5</b>	
1	Построение горловины переда и спинки	0,5	
2	Нанесение на чертеж переда местоположение и форму жабо	0,5	
3	Нанесение на чертеж спинки местоположение и форму планок	0,5	
4	Оформление линии соединения центральных верхней и нижней частей переда	0,5	
5	Работа и оформление нагрудных и талиевых выточек верхней части переда	1	
6	Оформление рельефных швов нижней части переда	0,5	
7	Оформление проймы переда и спинки	1	
8	Нанесение на чертеж местоположение и форму волана проймы	0,5	
9	Оформление линии низа переда и спинки	0,5	
	<b>Нанесение линий для построения: - вспомогательных деталей; - деталей, требующих изменения формы. Построение дополнительных декоративных деталей</b>	<b>2,5</b>	
10	Нанесение на чертеж линий для изменения формы нижних центральных частей переда	0,5	
11	Нанесение на чертеж линий для изменения формы волана проймы	0,5	
12	Нанесение на чертеж линий для изменения формы жабо	0,5	
13	Нанесение на чертеж переда и спинки обтачек горловины	0,5	
14	Нанесение на чертеж переда и спинки обтачек пройм	0,5	
	<b>Изготовление выкроек блузки. Расположение выкроек в соответствии с направлением долевой нити</b>	<b>12</b>	
15	Выполнение <i>полного</i> комплекта деталей	0,5	
16	Правильное моделирование деталей (соответствие модели и описанию, соблюдение масштаба и пропорций): - верхней части переда (1,5 балла); - нижних частей переда (2,0 балла); - спинки (1,0 балл); - волана пройм (1,0 балл); - жабо (1,0 балл); - обтачек горловины переда и спинки (0,5 балла); - обтачек проймы переда и спинки (1,0 балла); - планок горловины спинки (0,5 балла)	8,5	
17	Название всех деталей	0,5	
18	Наличие контрольных линий на деталях: долевые нити, сгибы, линии середины	0,5	
19	Наличие необходимых контрольных знаков (меток и надсечек)	1	
20	Припуски на обработку каждого среза	1	
21	Оформление чертежа по ЕСКД	0,5	
	<b>Всего:</b>	<b>20</b>	

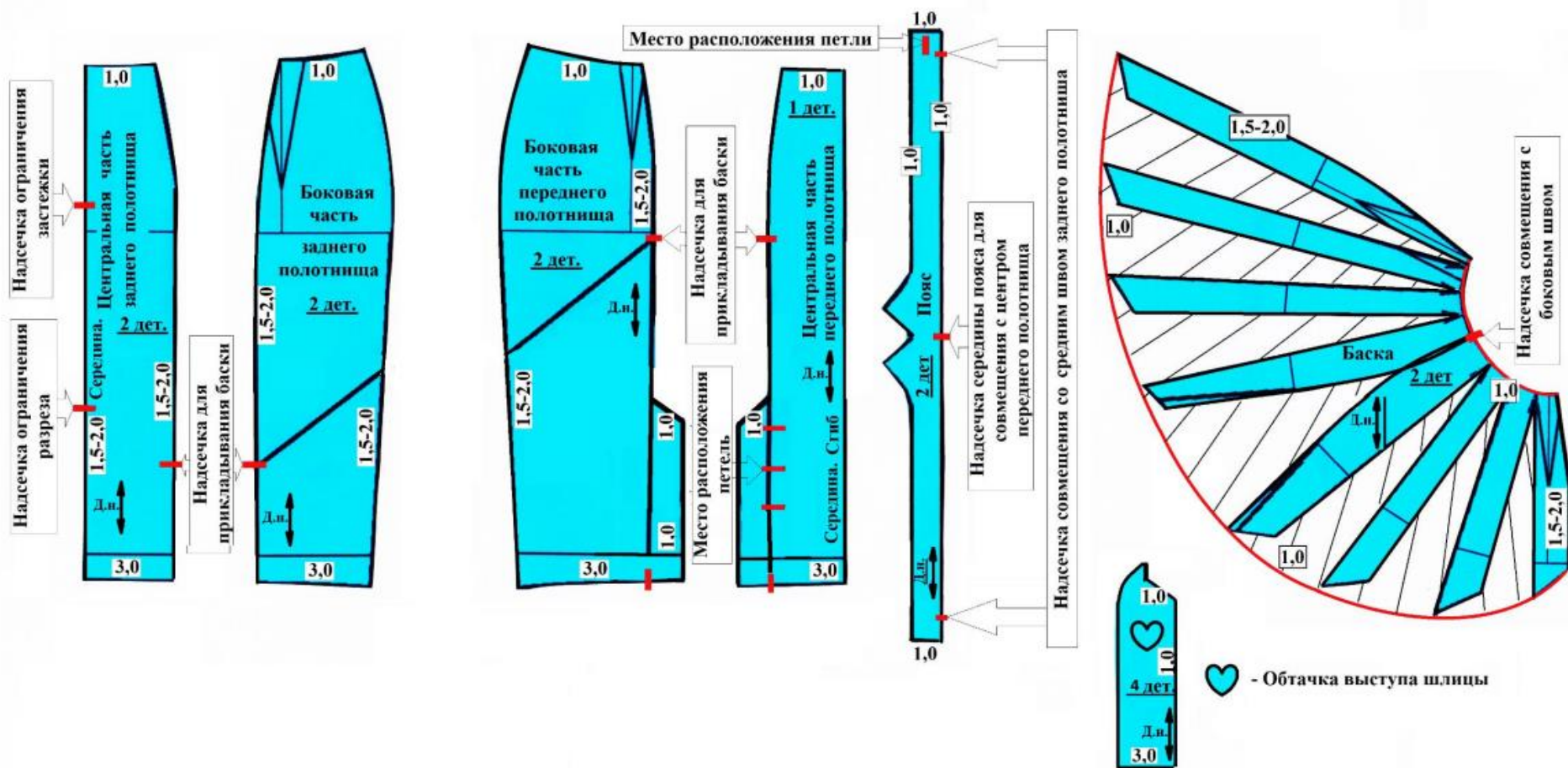
**Карта пооперационного контроля к практической работе  
«Компьютерное моделирование юбки»  
для учащихся 9 классов  
раздел «Культура дома, дизайн и технологии»**

**Карта контроля практического задания по моделированию юбки  
с нанесенными линиями фасона изделия и необходимыми надписями (для жюри)**



*Свои действия по моделированию участники олимпиады на листе «Контроль практического задания» могут оформить списком, алгоритмом или знаками со стрелками и словами, и т.д.*

## Готовые выкройки модели – результат моделирования (образец для жюри)



## Рекомендации пооперационного контроля ДЛЯ ЖЮРИ

№ п/п	Критерии оценивания	Баллы	Рекомендации (оценку производить до десятых)
<b>Нанесение новых линий фасона и надписей на чертеже основы прямой юбки</b>			
1	Перенос вытачек и оформление рельефных швов переднего полотнища	1	За правильный перенос вытачки – 0,5 баллов, неправильный – 0 баллов. За правильное оформление рельефных швов - 0,5 баллов, за неправильное – 0 баллов.
2	Перенос вытачек и оформление рельефных швов заднего полотнища	1	За правильный перенос вытачки – 0,5 баллов, неправильный – 0 баллов. За правильное оформление рельефных швов - 0,5 баллов, за неправильное – 0 баллов
3	Нанесение на чертежи переднего и заднего полотнищ местоположение и форму нижнего края баски	1,5	Неправильное местоположение (в т.ч. нарушение пропорции) - минус 0,5 баллов. Неправильное сопряжение нижнего края баски по боковым швам полотнищ юбки – минус 0,5 балла.
4	Нанесение на чертеж форму выступа шлицы центральной и боковых частей переднего полотнищ	1	Выполнено задание - 0,5 баллов (нарушение пропорций – минус 0,1 бала), не выполнено – 0 баллов.
5	Уточнение длины юбки	0,5	Выполнено задание - 0,5 баллов (нарушение пропорций – минус 0,1 балл), не выполнено – 0 баллов
6	Оформление заужения по боковым швам	0,5	Выполнено задание - 0,5 баллов, не выполнено – 0 баллов.
7	Уточнение линии низа по месту заужения	0,5	Выполнено задание - 0,5 баллов, не выполнено – 0 баллов
<b>Нанесение линий для построения: - вспомогательных деталей; - деталей, требующих изменения формы. Построение дополнительных декоративных деталей</b>			
8	Нанесение на чертеж линий для изменения формы баски	2	Правильное местоположение и направление линий (до конца детали) оценивается в 2 балла. Наличие линий в правильном месте, не доходящие до конца детали – минус 1 балл.
9	Нанесение на чертеж обтачек шлицы	1	Выполнено задание - 0,5 баллов (нарушение пропорций – минус 0,1 балл), не выполнено – 0 баллов.
10	Построение пояса	1	Выполнено задание - 0,5 баллов (нарушение пропорций – минус 0,1 балл), не выполнено – 0 баллов
<b>Изготовление выкроек юбки. Расположение выкроек в соответствии с направлением долевой нити</b>			
11	Выполнение <i>полного</i> комплекта деталей	0,5	Всего 7 деталей. При отсутствии менее 50 % выкроек деталей – оценивается в 0,2 балла. При отсутствии от 50 до 80 % выкроек деталей – оценивается в 0,3 балла. При отсутствии выкройки ОДНОЙ детали – оценивается в 0,4 балла.
12	Правильное моделирование деталей (соответствие модели и описанию, соблюдение масштаба и пропорций): - частей переднего полотнища (1,5 балла); - частей заднего полотнища (1,5 балла); - баски (2,0 балл); - обтачек шлицы центральной и боковых частей переднего полотнища (1,0 балл); - пояса (0,5 балла)	6,5	Правильная форма и расположение выкройки детали (в соответствии с требуемым направлением долевой нити) оценивается максимальным количеством баллов - 100 %. Принципиально неправильная форма (не выполнена раздвижка, неправильное открытие, закрытие, перенос вытачек и др.) – 0 баллов. При небольшом отклонении формы выкройки от требуемой - минус от 20 до 50 % (на усмотрение проверяющих). При неправильном расположении выкроек на листе для приклеивания детали (не в соответствии с требуемым направлением долевой нити) – минус 10%.
13	Название всех деталей	0,5	Задание оценивается в 0,2 балла при отсутствии названий более чем у половины деталей
14	Наличие контрольных линий на деталях: долевые нити, стигбы, линии середины, разметка местоположения петель.	0,5	Задание оценивается в 0,2 балла при отсутствии контрольных линий более чем у половины деталей
15	Наличие необходимых контрольных знаков (меток и надсечек)	1	Задание оценивается в 0,3 балла при отсутствии контрольных знаков (меток и надсечек) более чем у половины деталей
16	Заложены припуски на обработку каждого среза	0,5	Задание оценивается в 0,3 балла при отсутствии припусков на обработку швов более, чем у половины деталей
17	Оформление чертежа по ЕСКД	0,5	
Всего:		<b>20</b>	