

**МУНИЦИПАЛЬНЫЙ ЭТАП
ВСЕРОССИЙСКОЙ ОЛИМПИАДЫ ШКОЛЬНИКОВ**

по технологии. 2023-2024 учебный год

Профиль «Культура дома, дизайн и технологии» 9 класс

Шифр участника

Всего баллов

ПРАКТИЧЕСКИЙ ТУР

Время выполнения - 180 минут

Максимальное количество баллов – 35

Практический тур включает:

- 1. Моделирование швейных изделий («Моделирование пончо») - 20 баллов (90 мин.)**
- 2. Механическая обработка швейного изделия («Изготовление чехла для кружки») - 15 баллов (90 мин.).**

Практическая работа №1 Моделирование пончо

Пончо - это накидка с вырезом для головы и без рукавов, «предком» современного модного пончо является традиционная одежда южноамериканских индейцев, которые и придумали пестрый шерстяной прямоугольник с вырезом под голову. Пончо обрело популярность благодаря комфорту и универсальности. С ним можно создавать оригинальные, эффектные образы. Идея свободного комфортного силуэта прижилась в гардеробах многих девушек и женщин.



Задание:

- Внимательно прочитайте описание модели и рассмотрите эскиз.
- В соответствии с эскизом и описанием нанесите новые фасонные линии, соблюдая пропорции. Обозначьте ваши действия по моделированию на чертеже основы плечевого изделия с цельнокроеным рукавом на бланке №1 «Контроль практического задания» (для полноценного моделирования даны два листа с передом и спинкой основы), используя для этого слова, значки, стрелки, список и т.д.
- Перенесите линии фасона на бланк №2 - цветные листы бумаги с изображением базового чертежа основы переда и спинки плечевого изделия с цельнокроеным рукавом. Аккуратно вырежьте детали выкроек из цветной бумаги для раскладки. Не забудьте про дополнительные отделочные и (или) вспомогательные детали.
- Аккуратно наклейте выкройки всех деталей на бланк №3 «Результат моделирования» в соответствие с указанным в правом верхнем углу направлением долевой нити.
- На всех деталях кроя (выкройках) должны быть: наименование детали, положение середины и сгиба (при наличии), расположение долевой нити, конструктивные линии, положение контрольных знаков (надсечки, метки), величина припусков на швы, количество деталей.

МУНИЦИПАЛЬНЫЙ ЭТАП
ВСЕРОССИЙСКОЙ ОЛИМПИАДЫ ШКОЛЬНИКОВ
по технологии. 2023-2024 учебный год
Профиль «Культура дома, дизайн и технологии» 9 класс

Эскиз е модели	Описание модели
	<p>Пончо женское из мягкой гладкокрашеной шерстяной ткани, свободного силуэта, длиной до линии бёдер, круглой формы.</p> <p><i>Перед</i> – состоит из двух полочек, с центральной застежкой до верха на 3 обметанных петли и пуговицы (нижняя пуговица выше линии талии на 5 см). Вырез горловины круглой формы слегка расширен по плечевому срезу и углублён.</p> <p><i>Спинка</i> - цельная (без среднего шва). Вырез горловины круглой формы слегка расширен по плечевому срезу.</p> <p>Длина <i>плечевого среза</i> ниже линии локтя.</p> <p><i>Горловина</i> спинки обработана обтачкой, <i>горловина</i> переда и борта обработаны цельнокроеными подбортами.</p>

МУНИЦИПАЛЬНЫЙ ЭТАП
ВСЕРОССИЙСКОЙ ОЛИМПИАДЫ ШКОЛЬНИКОВ
по технологии. 2023-2024 учебный год
Профиль «Культура дома, дизайн и технологии» 9 класс

Бланк №1. Контроль практического задания «Моделирование пончо»
Нанесение линий и необходимых надписей для моделирования чертежа основы пончо



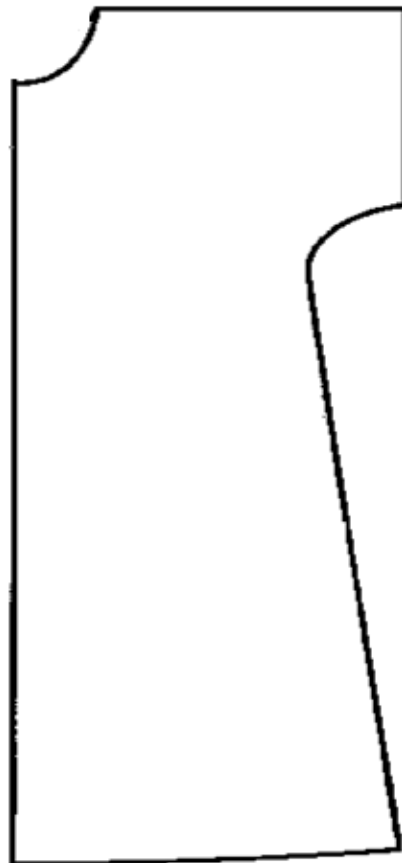
МУНИЦИПАЛЬНЫЙ ЭТАП
ВСЕРОССИЙСКОЙ ОЛИМПИАДЫ ШКОЛЬНИКОВ
по технологии. 2023-2024 учебный год
Профиль «Культура дома, дизайн и технологии» 9 класс

Бланк №1. Контроль практического задания «Моделирование пончо»
Нанесение линий и необходимых надписей для моделирования чертежа основы пончо



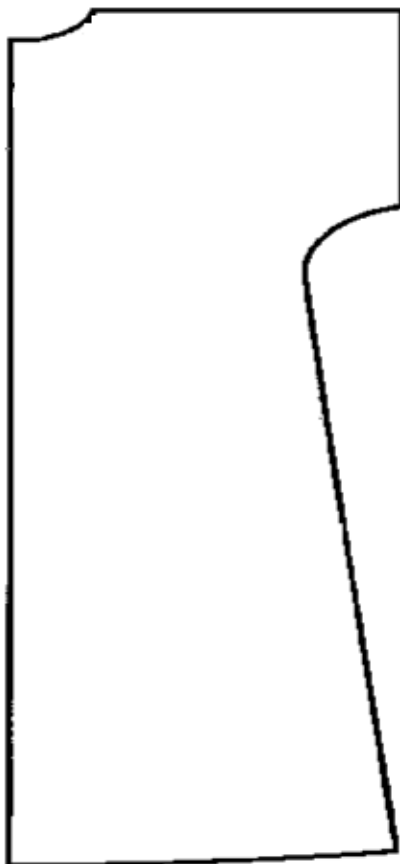
МУНИЦИПАЛЬНЫЙ ЭТАП
ВСЕРОССИЙСКОЙ ОЛИМПИАДЫ ШКОЛЬНИКОВ
по технологии. 2023-2024 учебный год
Профиль «Культура дома, дизайн и технологии» 9 класс

Бланк 2 Базовый чертеж основы платья с цельнокроеным рукавом.
Лист из цветной бумаги для вырезания деталей выкроек.



МУНИЦИПАЛЬНЫЙ ЭТАП
ВСЕРОССИЙСКОЙ ОЛИМПИАДЫ ШКОЛЬНИКОВ
по технологии. 2023-2024 учебный год
Профиль «Культура дома, дизайн и технологии» 9 класс

Бланк 2 Базовый чертеж основы платья с цельнокроеным рукавом.
Лист из цветной бумаги для вырезания деталей выкроек.

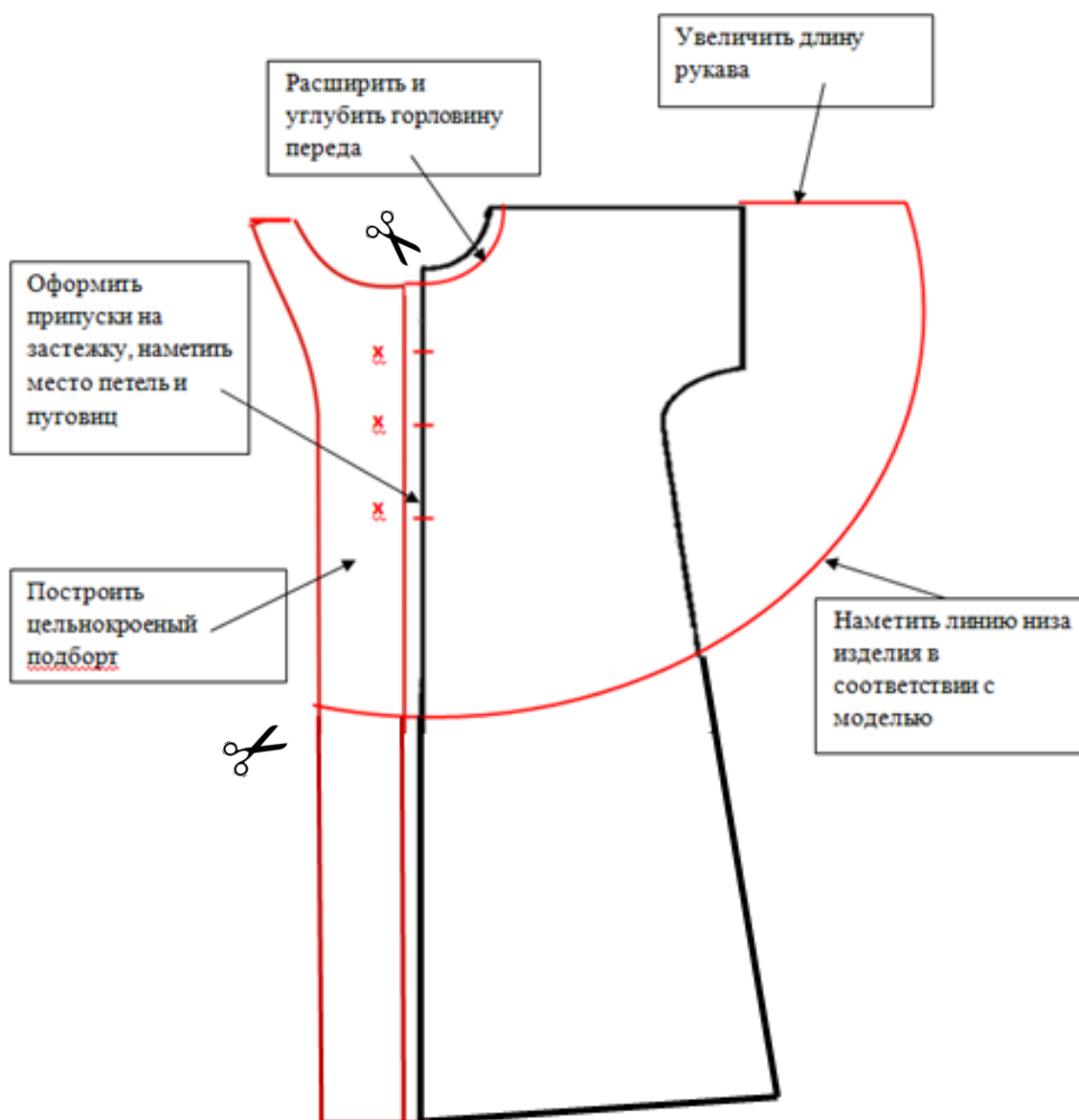


Бланк №3 Результат моделирования

Детали выкройки для раскладки на ткани располагайте компактно. Направление нити основы показано стрелкой. Убедитесь, что на листе контроля всё аккуратно размещено. Только после этого приклеивайте готовые выкройки.

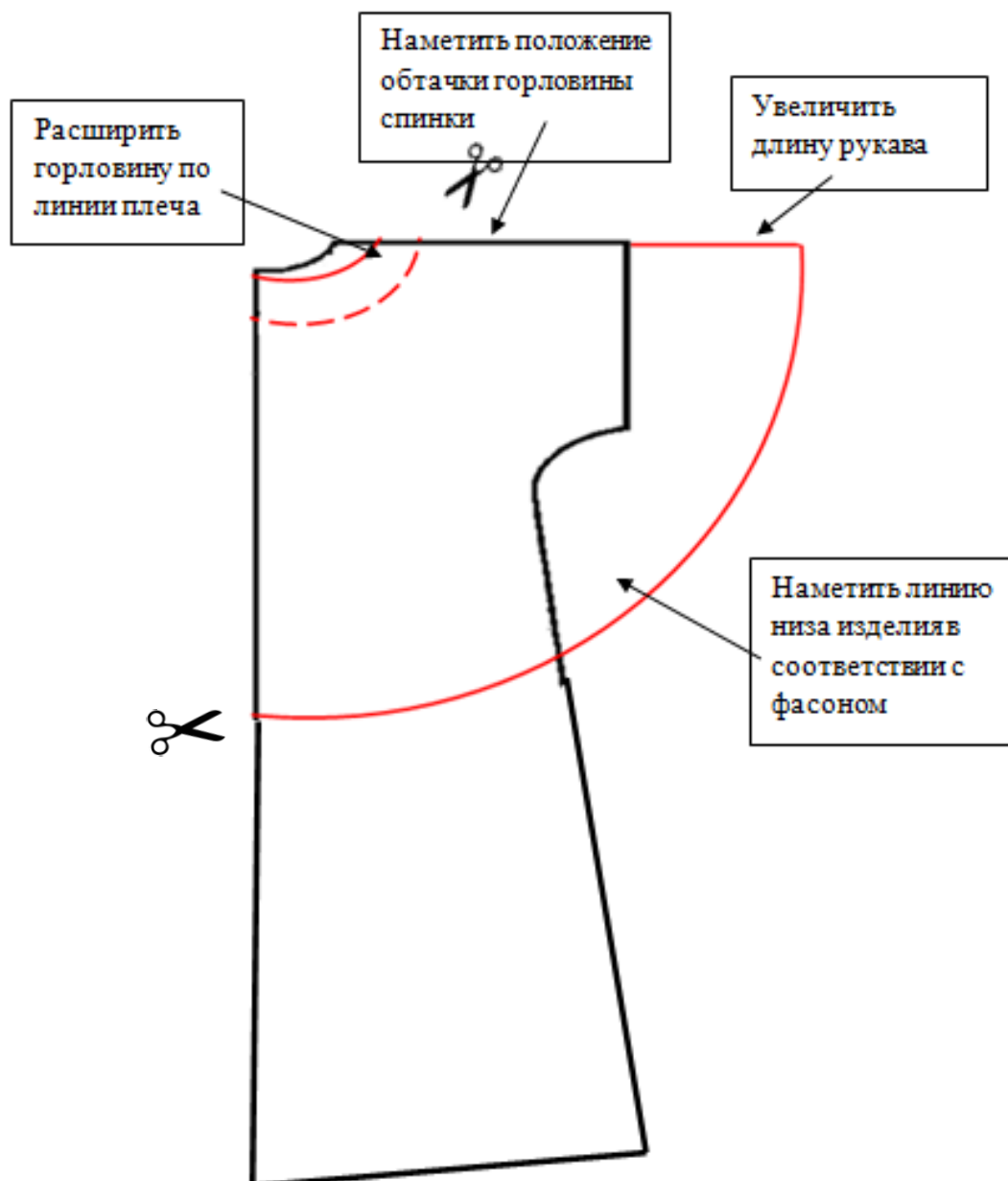
Бланк №1. Контроль практического задания «Моделирование пончо».

Нанесение линий и необходимых надписей для моделирования чертежа основы плечевого изделия с цельнокроеным рукавом.

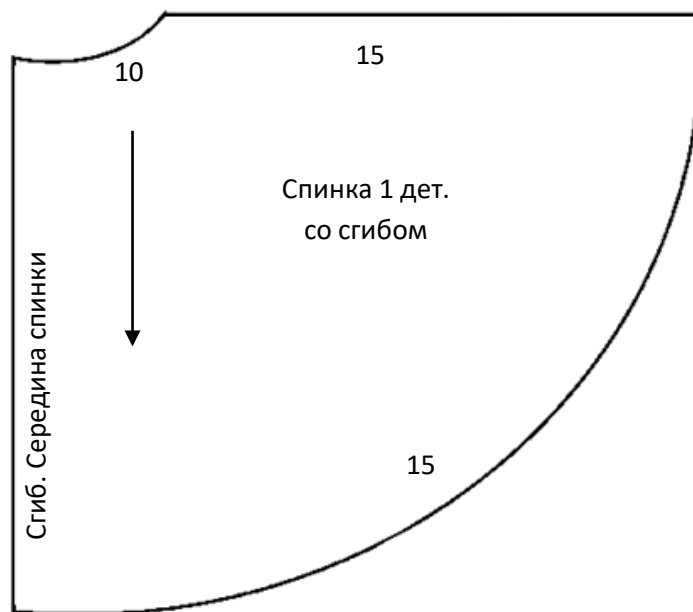
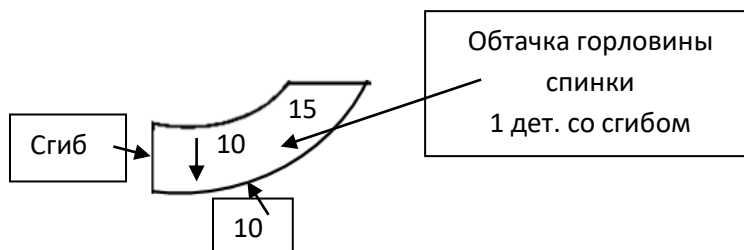
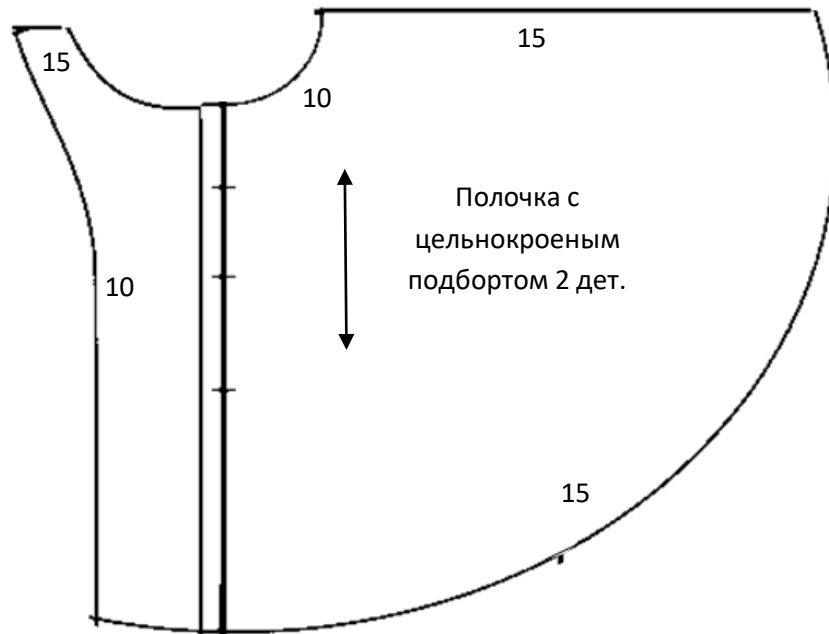


Бланк №1. Контроль практического задания «Моделирование пончо».

Нанесение линий и необходимых надписей для моделирования чертежа основы плечевого изделия с цельнокроеным рукавом.



Бланк ответов №3. Результат моделирования



МУНИЦИПАЛЬНЫЙ ЭТАП
ВСЕРОССИЙСКОЙ ОЛИМПИАДЫ ШКОЛЬНИКОВ
по технологии. 2023-2024 учебный год
Профиль «Культура дома, дизайн и технологии» 9 класс

Карта пооперационного контроля

№ n/n	Критерии оценивания	Макс. балл	Балл участника
Нанесение новых линий фасона и надписей на чертеже основы плечевого изделия с цельнокроеным рукавом.		6	
1	Нанесение на чертеж линий для изменения формы горловины переда и спинки (надписи с пояснениями).	1,5	
2	Уточнение длины рукава в соответствии с эскизом и описанием модели, нанесение соответствующей надписи.	1,5	
	Оформление линии низа изделия в соответствии с описанием		
3	Оформление цельнокроеного подбора.	1,0	
4	Нанесение на чертеж линии обтачки горловины по спинке.	0,5	
5	Уточнение положения петель и пуговиц.	1,5	
Изготовление выкроек изделия. Расположение выкроек на листе бумаги в соответствии с направлением долевой нити.		12	
9	Выполнение полного комплекта выкроек, правильное расположение на бланке результатов моделирования.	2,0	
10	Правильное моделирование деталей (соответствие модели и описанию, соблюдение масштаба и пропорций): - переда с подбортом (3,0 балла); - спинки (2 балла); - обтачки горловины спинки (1,0 балл);	6,0	
11	Наличие названия и количества деталей на всех выкройках.	1	
12	Наличие контрольных линий на деталях: - долевые нити; - сгибы; - линии середины. - разметка местоположения петель;	1	
13	Наличие необходимых контрольных знаков (меток и надсечек).	1	
14	Припуски на обработку каждого среза.	0,5	
15	Аккуратность выполнения моделирования	0,5	
Итого		20	

МУНИЦИПАЛЬНЫЙ ЭТАП
ВСЕРОССИЙСКОЙ ОЛИМПИАДЫ ШКОЛЬНИКОВ
по технологии. 2023-2024 учебный год
Профиль «Культура дома, дизайн и технологии» 9 класс

Шифр участника

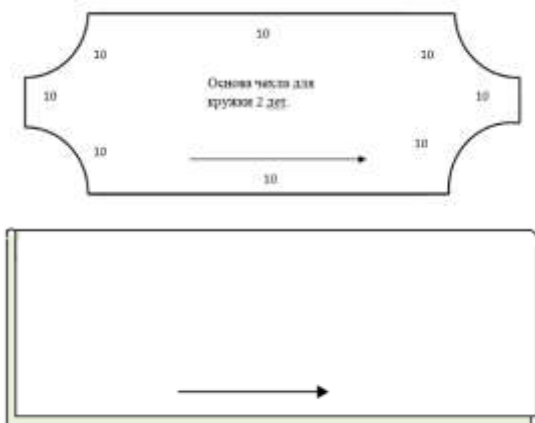
Всего баллов

Практическая работа №2 Изготовление чехла для кружки





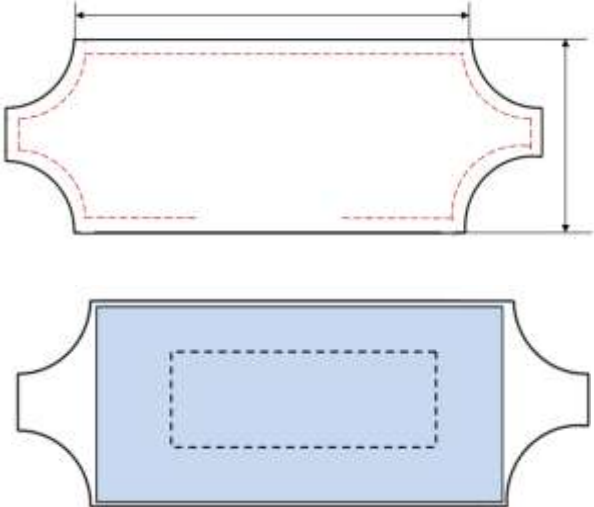
Чехол для кружки - очень симпатичный аксессуар. Чехол, грелка или пальтишко на кружке сохранит тепло вашего напитка и может стать отличным подарком.

Задание	Материалы
 <p>1. Изготовить чехол для кружки. 2. Оформить изделие декоративными элементами.</p>	<ol style="list-style-type: none"> 1. Однотонная ткань для основы чехла по долевой нити 350 мм x 250 мм по поперечной нити. 2. Синтепон 250 x 100 мм. 3. Фетр 2 - 3 цветов для аппликации 100 x 100 мм гармонично сочетающийся с тканью основы. 4. Нитки швейные по цвету ткани и фетра. 5. Тесьма липучка 50 мм. 6. Декоративные элементы: бусины, пайетки, ленточки.

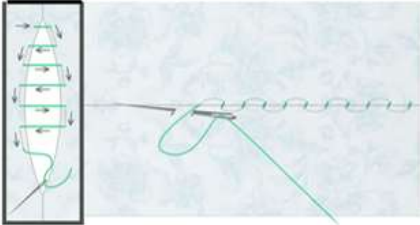
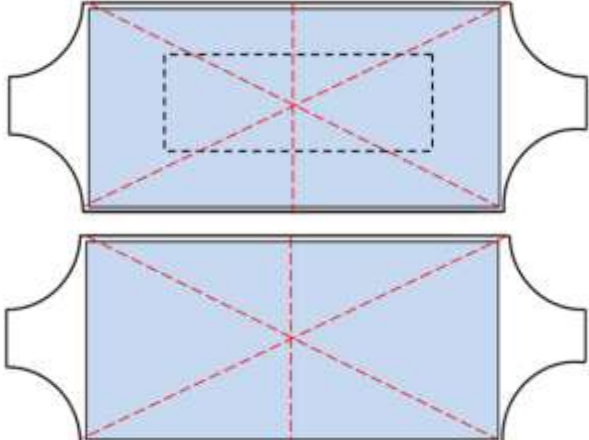
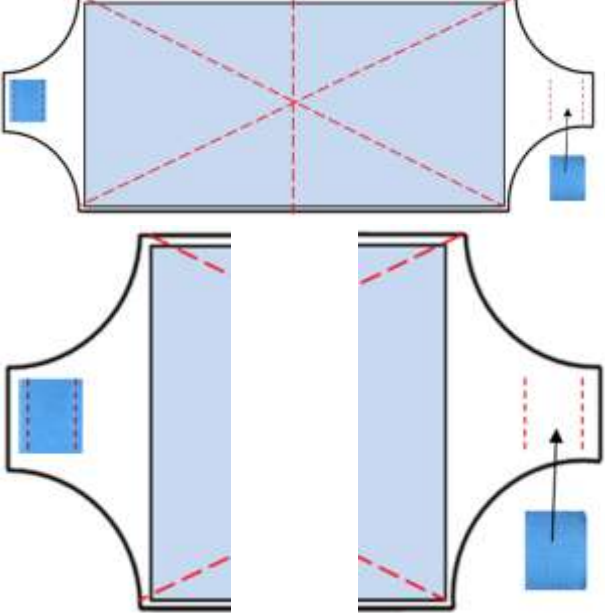
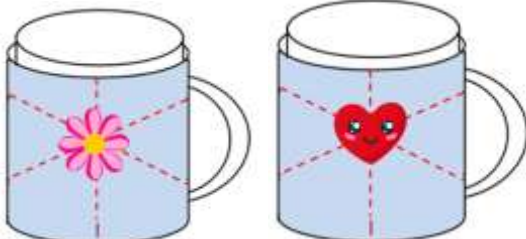
Последовательность выполнения изделия

№ п/п	Название операции	Графическое изображение
1	<p>Раскрой. Вырезать шаблон выкройки чехла для кружки.</p> <p>Ткань сложить вдоль пополам по долевой нити лицом к лицу. Наложить выкройку на ткань, совместив направления нити основы на ткани и выкройке. Приколоть портняжными булавками и обвести по контуру сплошной линией. Нанести припуски на швы штриховой линией. Произвести раскрой изделия.</p>	

МУНИЦИПАЛЬНЫЙ ЭТАП
ВСЕРОССИЙСКОЙ ОЛИМПИАДЫ ШКОЛЬНИКОВ
по технологии. 2023-2024 учебный год
Профиль «Культура дома, дизайн и технологии» 9 класс

		
2	<p>Сметать детали кроя по периметру, отступив 8 мм от среза. В нижнем срезе оставить место для вывертывания. Проложить машинную строчку рядом с наметкой, отступив 10 мм от среза, не забывая делать закрепки в начале и конце шва.</p>	
3	<p>Сделать надсечки по припуску закругленного шва, не доходя до строчки 1-2 мм. Углы срезать, отступив от строчки 1-2 мм.</p>	
4	<p>Изделие вывернуть, края выметать и отутюжить.</p>	
5	<p>С помощью линейки измерить длину прямоугольной части изделия. По полученным размерам вырезать из синтепона прямоугольник и аккуратно вложить его внутрь основы чехла, предварительно удалив стежки выметывания. Расправить по углам и закрепить наметочной строчкой, как показано на рисунке.</p>	

МУНИЦИПАЛЬНЫЙ ЭТАП
ВСЕРОССИЙСКОЙ ОЛИМПИАДЫ ШКОЛЬНИКОВ
по технологии. 2023-2024 учебный год
Профиль «Культура дома, дизайн и технологии» 9 класс

6	Зашить потайными стежками место, где вставлялся синтепон.	
7	Простегать основу с синтепоном (красный контур), не забывая делать закрепки в начале и конце строчки. Удалить наметочные стежки.	
8	На концах чехла для кружки пришить квадратики ленты липучки так, чтобы чехол можно было скрепить по кругу (на правой лицевой стороне пришить ленту с микропетлями, на левой изнаночной стороне ленту с микрокрючками).	
9	Оформить чехол для кружки элементами для декора.	

**Выкройка чехла
для кружки**



МУНИЦИПАЛЬНЫЙ ЭТАП
ВСЕРОССИЙСКОЙ ОЛИМПИАДЫ ШКОЛЬНИКОВ
по технологии. 2023-2024 учебный год
Профиль «Культура дома, дизайн и технологии» 9 класс

Карта пооперационного контроля

№ п/п	Критерии оценки	Баллы	По факту
Технические условия на изготовление чехла для кружки		10	
1	Детали выкроены аккуратно и симметрично (да/нет)	1	
2	Качество выполнения скругленных швов	1	
3	Качество выполнения углов в изделии	1	
4	Качество выполнения потайного шва	1	
5	Качество выполнения машинных строчек	1	
6	Качество выполнения простежки	1	
7	Наличие закрепок	1	
8	Качество и правильность пришивания ленты липучки	1	
9	Симметричность изделия (да/нет)	1	
10	Размеры готового изделия 290 мм x 80 мм ±5 мм (да/нет)	1	
Характер оформления изделия декором и окончательная отделка		5	
11	Композиционное решение всех элементов декора уместно, согласовано с размерами детали, оригинально, с грамотным подбором цветовых сочетаний (да/нет)	1	
12	Элементы аппликации выполнены с применением ручных (машинных) стежков, с технологически грамотным выбором швов и строчек, с учётом расположения элементов декора относительно линий контура изделия, качественно, в том числе с изнаночной стороны.	1	
13	Окончательная отделка выполнена, качество окончательной влажно-тепловой обработки изделия присутствует.	1	
14	Соблюдение безопасных приемов труда	1	
15	Правильная организация рабочего места	1	
Итого:		15	

Председатель _____
(подпись) _____ ФИО

Члены жюри _____
(подпись) _____ ФИО

(подпись) _____ ФИО