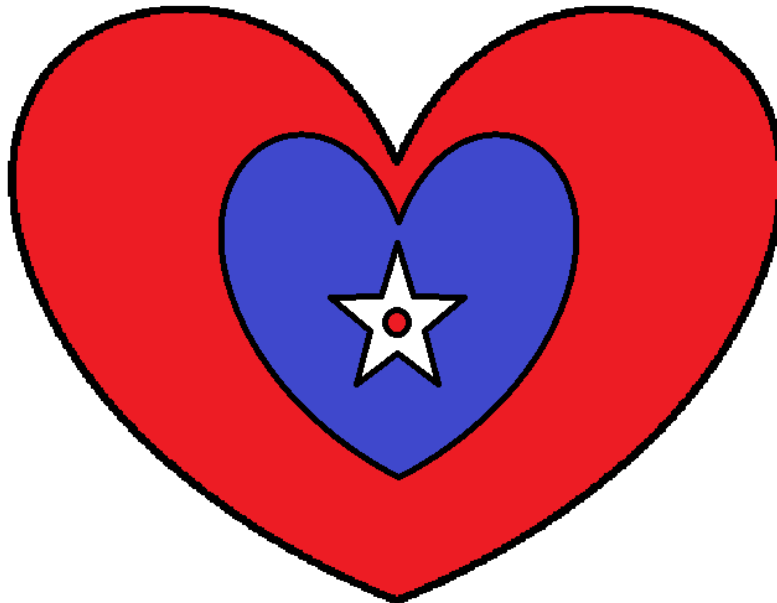


Задание практического тура

ПОСЛЕДОВАТЕЛЬНОСТЬ ИЗГОТОВЛЕНИЯ ИЗДЕЛИЯ

Изготовить изделие «Сердечко»



Крой: сердце большое – 2 дет.; сердце малое – 1 дет.; звездочка – 1 дет.

Фурнитура: бусинка – 1 шт.

Последовательность:

1. Определить лицевые стороны кроя.
2. Расположить деталь кроя «сердце малое» ровно по середине на одной из деталей «сердце большое».
3. Пришить деталь косыми обметочными стежками.
4. Наметить место расположения «звездочки» согласно рисунку.
5. Присоединить деталь «звездочка» несколькими стежками (закрепка) одновременно с бусиной.
6. Сложить две детали кроя «сердце большое» изнаночной стороной внутрь.
7. Соединить детали петельными стежками по кругу нитками в цвет основной детали.

Практическое задание по моделированию швейных изделий

«Моделирование платья»

Задание:

1. Внимательно прочитайте описание модели и рассмотрите эскиз. Не забудьте про дополнительные отделочные и (или) вспомогательные детали, с помощью которых декорировано изделие или обработаны края деталей.

2. Найдите различия с базовой конструкцией платья (см. лист «Базовый чертеж основы платья для моделирования»).

3. В соответствии с эскизом нанесите новые линии фасона в соответствии с рисунком, соблюдая пропорции. Обозначьте ваши действия по моделированию на чертеже основы платья на листе «Контроль практического задания». *Используйте для этого слова, значки, стрелки, список и т.д.*

4. Перенесите линии фасона на шаблон из цветной бумаги (чертеж можно использовать для разрезания).

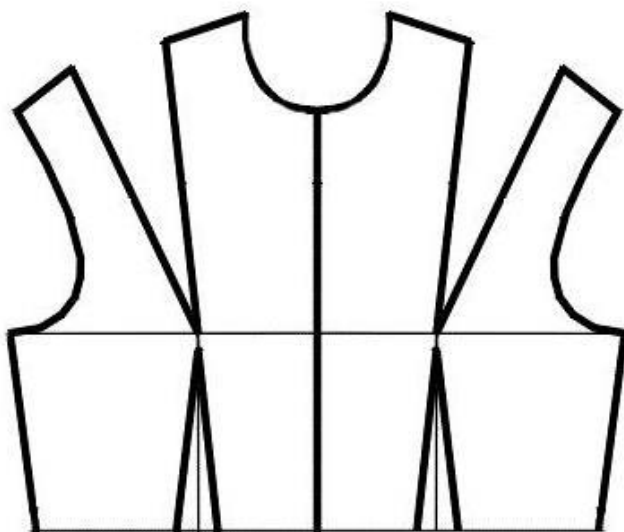
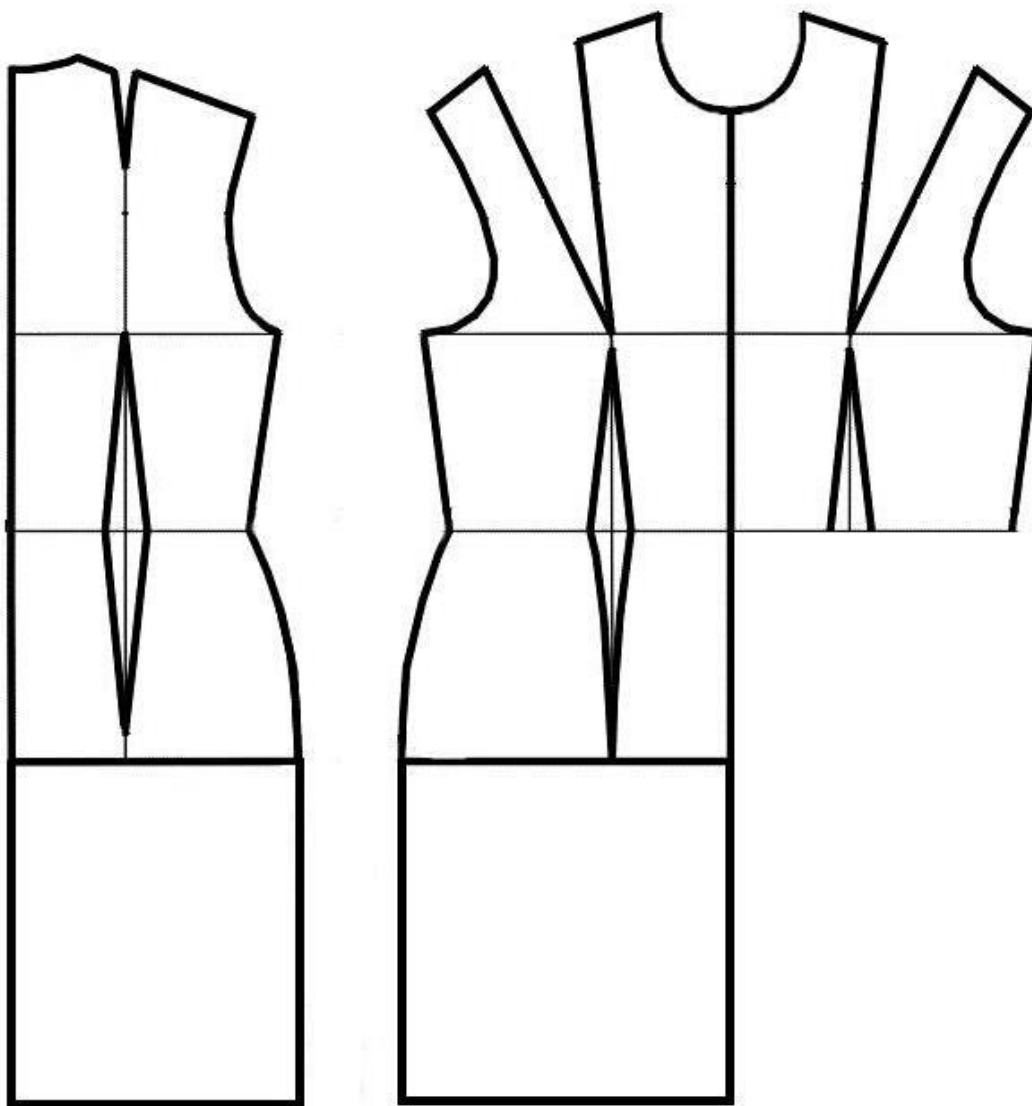
5. Изготовьте из цветной бумаги детали выкройки для раскладки на ткани.

6. Аккуратно наклейте выкройки *всех деталей* на лист «Результат моделирования».

7. На всех деталях края должно быть: наименование детали, положение середины и сгиба, расположение долевой нити, конструктивные линии, положение надсечек, величина припусков швов, количество деталей.

Эскиз	Описание модели
	<p>Платье из плательной набивной ткани с эластаном, прилегающего силуэта, зауженное книзу; длиной ниже колена на 10 см; с застежкой на тесьму «молния» в левом боковом шве.</p> <p>С удлиненным плечевым швом на 7 см (цельновыкроенный рукав)</p> <p>Отрезное по линии талии.</p> <p>Перед: с глубоким вырезом по переду V-образной формы;</p> <ul style="list-style-type: none">- с запахом правой части на левую. Правая часть входит в талиевую вытачку левой части, с драпировкой (с 7-ю мягкими складками), выходящий из вытачки. <p>Вытачка декорирована 5-ю пуговицами на ножке.</p> <p>Спинка:</p> <ul style="list-style-type: none">- с вырезом по горловине формы «лодочка», с притачной планкой вдоль горловины;- с рельефными швами, выходящими из шва притачивания планки. <p>Юбка – состоит из 2-х полотнищ, зауженная книзу; с притачной планкой вдоль линии низа.</p> <p>Переднее полотнище – со сборкой по верхнему срезу по месту вытачек (между надсечками на выкройке).</p> <p>Заднее полотнище – с 2-мя талиевыми вытачками, со средним швом, заканчивающимся разрезом.</p> <p>Горловина переда и запах обработаны окантовочным швом.</p> <p>Проймы обработаны обтачками.</p> <p>Горловина спинки обработана обтачкой – такой же ширины, как планка горловины.</p>

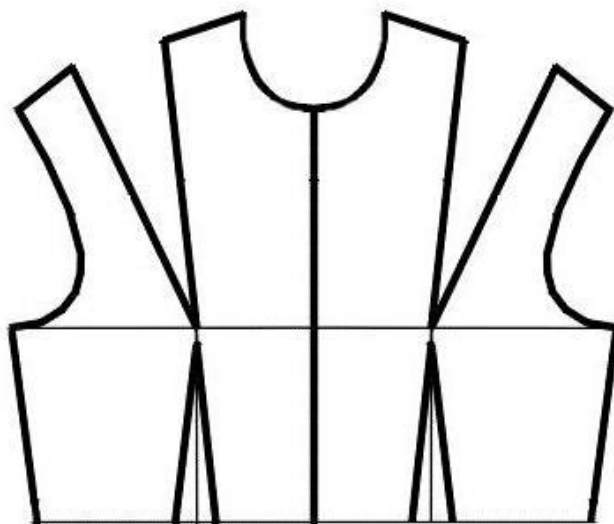
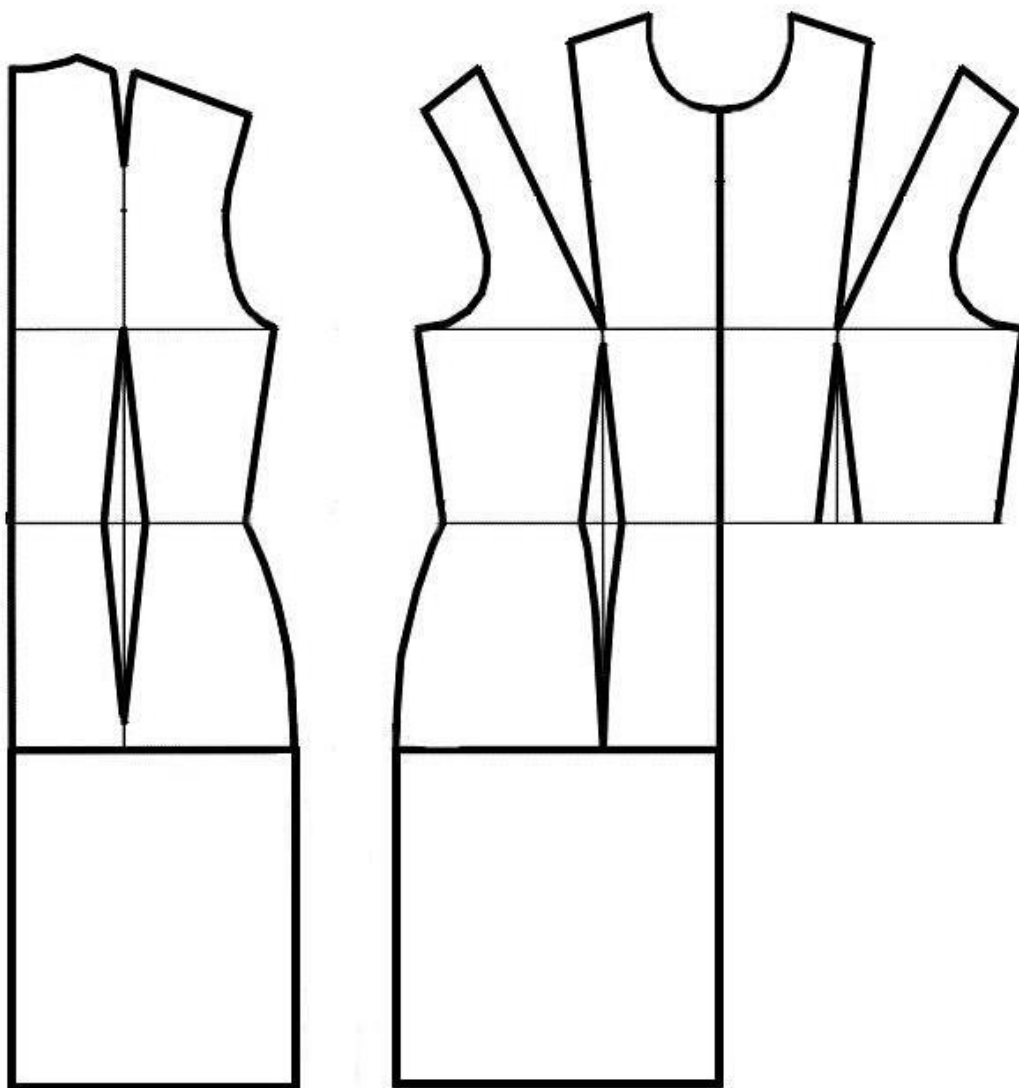
**Базовый чертеж основы платья для моделирования
(страница для вырезания)**



Контроль практического задания

«Моделирование платья»

Нанесение линий фасона и необходимых надписей на чертеж основы платья



Результат моделирования (приклеить готовые выкройки модели)

Карта пооперационного контроля

№ п/п	Критерии оценивания	Баллы	Баллы по факту
	Нанесение новых линий фасона и надписей на чертеже основы платья	6	
1	Оформление линии горловины переда и спинки, оформление планки горловины спинки	1	
2	Оформление линии запаха полочек	1	
3	Работа с нагрудными вытачками	0,5	
4	Удлинение плечевого шва и оформление линии пройм	1	
5	Оформление рельефного шва спинки	0,5	
6	Нанесение на чертеж отрезной линии по талии	0,5	
7	Уточнение длины в соответствии с эскизом	0,5	
8	Оформление заужения по боковым швам, уточнение линии низа и положения планки	1	
	Построение дополнительных декоративных деталей и нанесение линий для построения вспомогательных деталей	4	
9	Нанесение на чертеж линий для изменения формы правой части переда (надписи с пояснениями)	2,5	
10	Нанесение на чертеж обтачек пройм и горловины спинки	1	
11	Построение окантовочной бейки	0,5	
	Подготовка выкроек платья к раскрою	10	
12	Выполнение полного комплекта лекал	1	
13	Правильное моделирование деталей (соответствие модели и описанию, соблюдение масштаба и пропорций): - переда (правая и левая части) (2,5 балла); - спинки (центральная и боковая части) (1,0 балл); - переднего и заднего полотнищ юбки (1,0 балл); - планки горловины спинки и планок низа юбки (0,5 балла); - обтачек пройм и обтачки горловины (0,5 балла); - окантовочной бейки (0,5 балла).	6	
14	Название деталей	0,5	
15	Наличие контрольных линий на деталях: - долевы нити; - сгибы; - линии середины.	0,5	
16	Наличие надсечек	0,5	
17	Припуски на обработку каждого среза	0,5	
18	Аккуратность выполнения моделирования	0,5	
19	За оригинальное и правильное решение	0,5	
	Итого	20	