

Шифр

--	--	--	--

**Муниципальный этап
Всероссийской олимпиады школьников
по Искусству (мировой художественной культуре)
2015/2016 учебного года**

Комплект заданий для учеников 10 классов

Номер задания	Баллы
1	
2	
3	
4	
5	
6	
7	
Общий балл	

Задание 1. Перед Вами два портрета Наполеона, написанные в разное время его правления.



Наполеон Бонапарт 1806. Поль
Ипполит Деларош



Наполеон на императорском троне.
1806 Доминик Энгр

1. Какому Наполеону Вы предоставите право произнести фразу: «Из всех моих сражений самое ужасное то, которое я дал под Москвой. Французы в нём показали себя достойными одержать победу, а русские стяжали право быть непобедимыми...». Поясните ответ.
2. Составьте диалог между двумя Наполеонами, начиная (или заканчивая) его этой фразой.

1.

2.

Задание 2. Добавьте в ряд ещё одну или несколько позиций и кратко опишите объединяющий принцип получившегося ряда

№	Ряд	Принцип
1	«Сон в летнюю ночь», «Отелло»,	
2	Станиславский, Немирович-Данченко,	
3	Эсхил, Софокл,	
4	Тарталья, Панталоне,	
5	«Бедность не порок», «Лес»,	
6	Опера, балет,	

Задание 3. О каком памятнике московской архитектуры идет речь в романе М.Булгакова «Мастер и Маргарита»? Кто является автором, когда и в каком стиле он построен?

«На закате солнца высоко над городом на каменной террасе одного из самых красивых зданий в Москве, здания, построенного около полутора столетий назад, находились двое: Воланд и Азазелло. Они не были видны снизу, с улицы, так как их закрывала от ненужных взоров балюстрада с гипсовыми вазами и гипсовыми цветами».

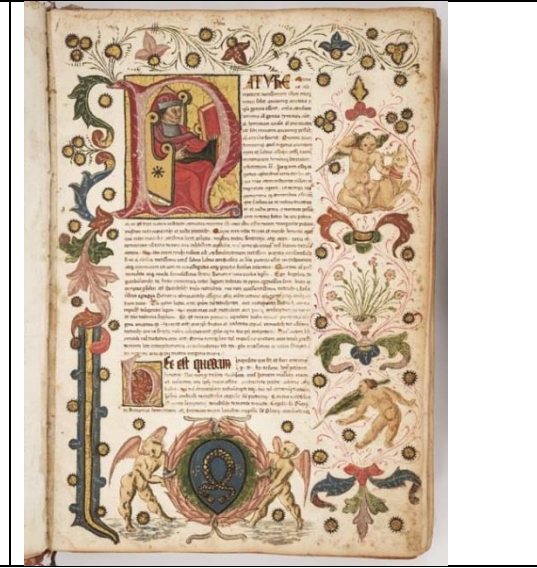
Задание 4. Что объединяет эти имена и прозвища?

К.Батюшков - Ахилл, П.Вяземский - Асмодей, В.Жуковский - Светлана, А.Пушкин - Сверчок.

Задание 5.

1. Что объединяют все эти изображения?
2. Выделите отличительные особенности периода, в который были созданы данные произведения.
3. Назовите не менее 2 признаков, которые характерны для памятников культуры выделенного периода.





Задание 6.

Даны три скульптурных изображения.

1. Уточните их вид или жанровую природу, используя приведенные ниже определения. Впишите определения под изображениями.
2. Дайте определение оставшемуся изображению.
3. Если возможно, дайте дополнительные сведения по каждому изображению.

Горельеф, скульптурный портрет.



Задание 7.

- Соотнесите понятие с его определением. Запишите пары: цифра – соответствующая буква.
- Дайте определение оставшимся понятиям.

Понятие	Определение
1) Сфумато	А) Мусульманская святыня в виде кубической постройки во внутреннем дворе Заповедной Мечети (Мекка). Это одно из основных мест, собирающее согласно кораническим предписаниям паломников во время хаджа.
2) Кромлех	Б) Вид художественного тропа, один из способов художественного формообразования, заключающийся в сближении и соединении отдельных образов, не связанных между собой в действительной жизни в целое
3) Кааба	В) Техника изображения пространственных объектов на плоскости или какой-либо поверхности в соответствии с теми кажущимися сокращениями их размеров, изменениями очертаний формы и светотеневых отношений, которые наблюдаются в натуре.
4) Базилика	Г) Древнее мегалитическое сооружение, представляющее собой несколько поставленных вертикально в землю обработанных или необработанных продолговатых камней, образующих одну или несколько концентрических окружностей.
5) Перспектива	
6) Метафора	