

**ВСЕРОССИЙСКАЯ ОЛИМПИАДА ШКОЛЬНИКОВ ПО ИСКУССТВУ (МИРОВОЙ  
ХУДОЖЕСТВЕННОЙ КУЛЬТУРЕ)  
МУНИЦИПАЛЬНЫЙ ЭТАП**

**10 класс**

***Дорогие ребята!***

*Поздравляем Вас с участием в муниципальном этапе Всероссийской олимпиады школьников по искусству! Выполняя задания, не спешите, так как они требуют применения не только знаний, но и общей эрудиции, логики и творческого подхода. Во время олимпиады категорически запрещается пользоваться мобильными телефонами.*

*На выполнение заданий отводится 3 часа 50 минут.*

*Успеха Вам в работе!*

<b>Номер задания</b>	<b>Максимальные баллы</b>	<b>Набранные баллы</b>
<b>1</b>	<b>56</b>	
<b>2</b>	<b>10</b>	
<b>3</b>	<b>32</b>	
<b>4</b>	<b>56</b>	
<b>5</b>	<b>36</b>	
<b>6</b>	<b>14</b>	
<b>7</b>	<b>48</b>	
<b>Общий балл</b>	<b>252</b>	

**Задание №1**

**В клетках квадрата написаны слова-символы. Прочитать их можно по ломаной линии, которая не должна пересекаться и не должна заходить на какой-либо квадрат дважды. Даны изображения-подсказки.**

С.	С	С	Е	Р	,М	З
Н	А	Е	Н	Н	Т	И
	И	Ч	Н	А	Р	,А
Р	Т	С	О	М	О	К
Е	Н	Т	Ь,	Б	Т	И
А	А	,М	Р	А	О	Г
Л	И	З	О	К	К	О,

1. Соберите слова (понятия) и запишите их в таблицу.
2. Дайте им лаконичное пояснение, определение.
3. Установите соответствие понятий с изображениями.
4. Определите авторов и названия данных изображений.

Слова-символы	Определение, пояснение	№ № изображений



Автор \_\_\_\_\_  
 Название \_\_\_\_\_



\_\_\_\_\_

\_\_\_\_\_



7.



8.

### Задание № 2.

**Соотнесите автора и его произведение.**

1. Впишите в таблицу буквы, соответствующие цифрам.

2. Какое произведение выпадает из общего ряда и почему?

1. Л. Бернини

2. А. Канова

3. Микеланджело

4. О. Роден

5. Э. Фальконе

6. И. Мартос

7. Мирон

8. В. Мухина

А. «Амур и Психея»

Б. «Рабочий и колхозница»

В. «Дискобол»

Г. «Похищение Прозерпины»

Д. «Мыслитель»

Е. «Пьета»

Ж. «Минин и Пожарский»

З. «Сикстинская капелла»

И. «Медный всадник»

1	2	3	4	5	6	7	8

Произведение, которое является лишним. Аргументируйте.	
--	--

### Задание №3.

**Прочитайте текст.**

1. Определите произведение, о котором говорится в тексте. Напишите его название.

2. Напишите имя автора произведения, укажите, к какой стране и к какому веку относится автор.

3. Какой мифологический сюжет лёг в основу стихотворения?

4. Назовите художественные средства поэзии, используемые для передачи эмоциональной атмосферы произведения.

5. Назовите, какие художественные средства можно было бы использовать для той же цели — передачи эмоциональной атмосферы произведения – в живописи.

Великий человек смотрел в окно,  
а для нее весь мир кончался краем  
его широкой, греческой туники,  
обильем складок походившей на  
остановившееся море.

Он же  
смотрел в окно, и взгляд его сейчас  
был так далек от этих мест, что губы  
застыли, точно раковина, где  
таится гул, и горизонт в бокале  
был неподвижен.

А ее любовь  
была лишь рыбой – может и способной  
пуститься в море вслед за кораблем  
и, рассекая волны гибким телом,  
возможно, обогнать его... но он –  
он мысленно уже ступил на сушу.

И море обернулось морем слез.  
Но, как известно, именно в минуту  
отчаянья и начинает дуть  
попутный ветер. И великий муж  
покинул Карфаген.

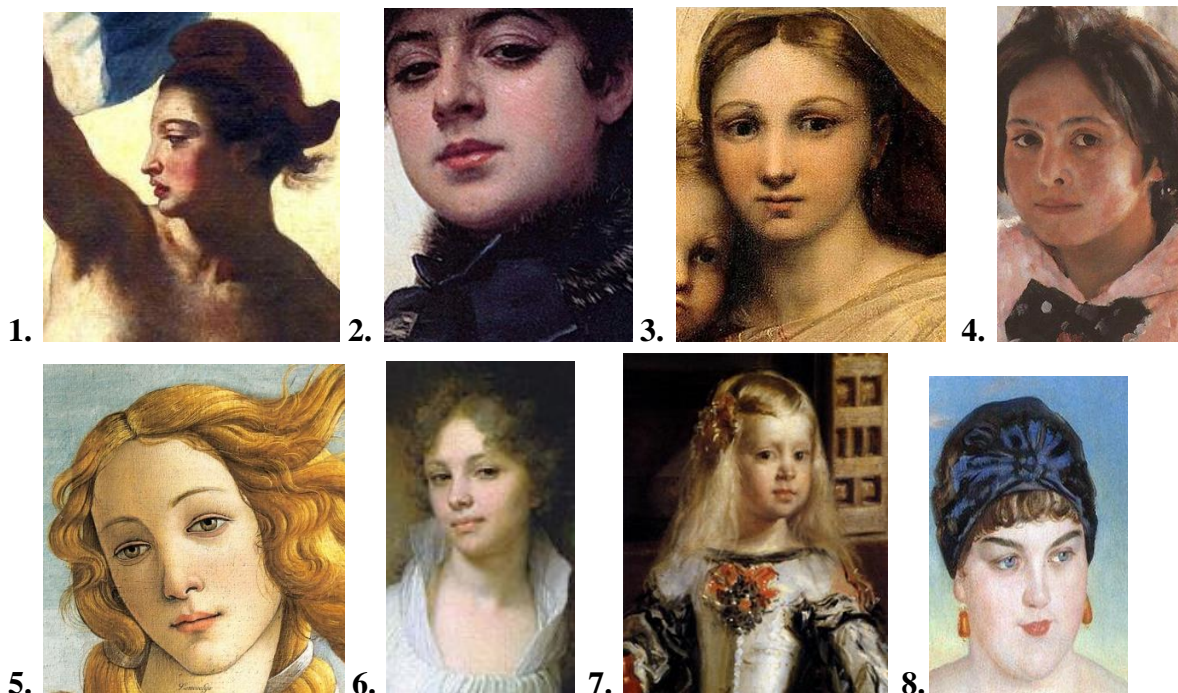
Она стояла  
перед костром, который разожгли  
под городской стеной ее солдаты,  
и видела, как в мареве костра,  
дрожавшем между пламенем и дымом,  
беззвучно рассыпался Карфаген  
задолго до пророчества Катона.

<b>Автор, название произведения</b>	<b>Страна, век:</b>
<b>Сюжет:</b>	

Художественные средства	
Поэзии	Живописи

#### Задание № 4.

Даны 8 изображений, на которых представлены известные женские образы.



1. В таблице напишите названия картин, фрагменты которых представлены.
2. Определите авторов.
3. Укажите страну и время создания.

№№	Название (2 б)	ФИО автора (до 3 б)	Страна (1 б)	Время создания (1 б)
1.				

2.				
3.				
4.				
5.				
6.				
7.				
8.				

**Задание № 5.**

**Дана фотография установленного в Воронеже в 2015 году памятника.**



1. Определите, кому посвящён памятник:

---



---

2. Укажите, чем известен увековеченный деятель?

---



---



---

3. Как он связан с Воронежем?

---

---

---

4. Укажите имя и фамилию российского скульптора — автора памятника.

---

---

5. Опишите, какими средствами скульптор достигает определённого настроения.

---

---

### Задание № 6.

**В XVIII в. М.В. Ломоносов составил сравнительную таблицу, в которой попытался соотнести известные ему русские мифологические существа с римскими.**

1. Юпитер	А) Лада
2. Юнона	Б) Леля
3. Нептун	В) Царь Морской
4. Тритон	Г) Перун
5. Венера	Д) Коляда
6. Купидон	Е) Полудница
7. Церера	Ж) Чуда Морские

Соотнесите русские мифологические существа с римскими. Ответ занесите в таблицу.

1. Юпитер	
2. Юнона	
3. Нептун	
4. Тритон	
5. Венера	
6. Купидон	
7. Церера	

### Задание № 7

Даны 20 имен, понятий и терминов, связанных с искусством.

1. Объедините имена, понятия и термины в группы.

2. Определите принцип объединения.

Ф.Шопен. Н.А.Римский-Корсаков. Пятиглавие. Софиты. А.К.Лядов. Апсида.  
И.С.Бах. Сцена. Дж.Верди. М.И.Глинка. Одноглавие. Кулиса. С.С.Прокофьев.  
Протагонист. Л.ван Бетховен. А.Вивальди. Орхестра. Шатер. Д.Д.Шостакович.  
Неф.

Заполни таблицу:

№	Ряд	Определение
1		
2		
3		
4		