

**МУНИЦИПАЛЬНЫЙ ЭТАП
ВСЕРОССИЙСКОЙ ОЛИМПИАДЫ ШКОЛЬНИКОВ
ПО ИСКУССТВУ (МИРОВОЙ ХУДОЖЕСТВЕННОЙ КУЛЬТУРЕ)
11 класс**

Задание 1

Рассмотрите иллюстрации, сравните памятники двум музыкантам и ответьте на вопросы ниже.



А



Б

1. Как называется инструмент, на котором играли эти музыканты?

2. Какие эпохи представляют эти исполнители?

3. Сравните музыку, которая, на ваш взгляд, могла звучать в исполнении этих музыкантов? Определите её характер (по 2-3 определения), возможные жанры.

4. Назовите имя и фамилию исполнителя, памятник которому представлен на иллюстрации Б

Задание 2

Прочтите характеристики, данные разными авторами одному художнику.

Описание великого мастера, сделанное в конце XVI века Д. Лампсониусом - поэтом и ученым, жившим в Брюгге: «Что означает, _____, этот твой вид, выражающий ужас, и эта бледность уст? Уж не видишь ли ты летающих призраков подземного царства? Я думаю, тебе были открыты и бездны адского Плутона, и жилища ада, если ты мог так хорошо написать твоей рукой то, что сокрыто в самых недрах преисподней».

Испанский монах Хосе де Сигуэнса так писал о картинах художника: «В то время, как другие художники изображали человека таким, какой он снаружи, только _____ хватало мужества рисовать его таким, каков он изнутри».

2.1. Определите, о ком идёт речь. Впишите пропущенное имя и фамилию художника.

2.2 Назовите не менее трёх работ этого художника.

2.3 Подберите не менее пяти определений, которыми можно охарактеризовать творчество художника.

2.4. Представители какого художественного течения XX века считали этого художника своим предшественником и почему?

Задание 3

Прочтите стихотворение Андрея Дементьева и рассмотрите иллюстрации.

Смотрю на портрет камеристки:
Она молода и строга.
Смотрю без надежды и риска
Меж нами века и века.
Глядит она гордо и грустно.
И думает что-то своё.
Но словно бы все мои чувства
В глазах отразились её.
И что-то её беспокоит
И мучает, видно, давно.
Как будто бы видит такое,
Что нам увидеть не дано.



3.1 Выберите картину (укажите букву)_____, которой посвящено стихотворение, и назовите её автора

3.2. Какие переживания, испытываемые изображённой моделью, по мнению поэта, передал художник?

3.3. К какому стилю относится портрет? Назовите не менее трёх черт этого стиля

3.4. Охарактеризуйте творческую манеру автора картины (не менее трёх черт) и три его других работы.

3.5. Назовите ещё двух прославленных художников – современников автора вышеуказанной картины, также обращавшихся к жанру портрета.

Задание 4

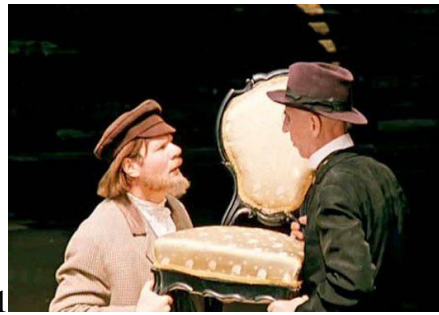
Рассмотрите иллюстрации, на которых представлены кадры из двух известных советских фильмов, а также портреты снявших их режиссёров.

1. Распределите фрагменты по двум группам, запишите название этих фильмов, фамилии режиссёров.

2. Назовите авторов литературной первоосновы этих экранизаций.

3. Назовите фамилии актёров, исполнивших главные роли в этих фильмах.

Ответы запишите в таблицу.



1



2



3



4



5



6



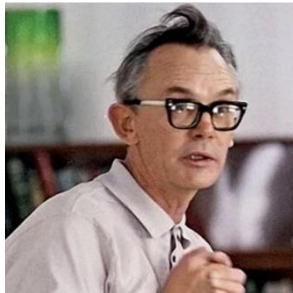
7



8



9



10



11



12



13



14



15

Название фильмов			
1-я экранизация	Режиссер фамилия, № фото	№ кадров	Фамилии главных актёров
2-й экранизация			

Авторы литературного произведения			

4. Отметьте номер кадра, в котором режиссер одной из этих экранизаций исполнил небольшую роль _____.
5. В каких ещё фильмах пара исполнителей главных ролей одной из экранизаций снималась вместе?

Задание 5

Рассмотрите предложенные иллюстрации и заполните таблицу

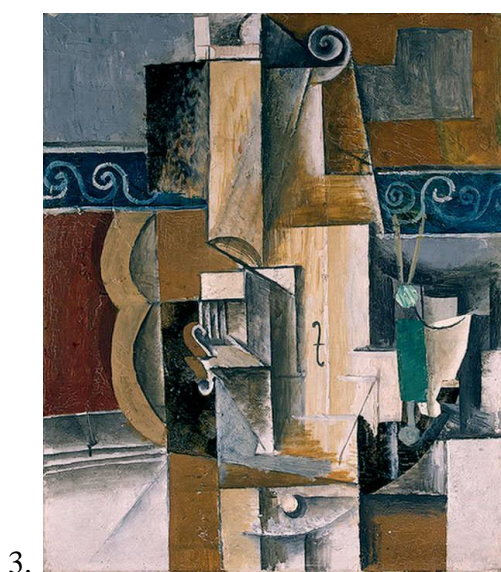
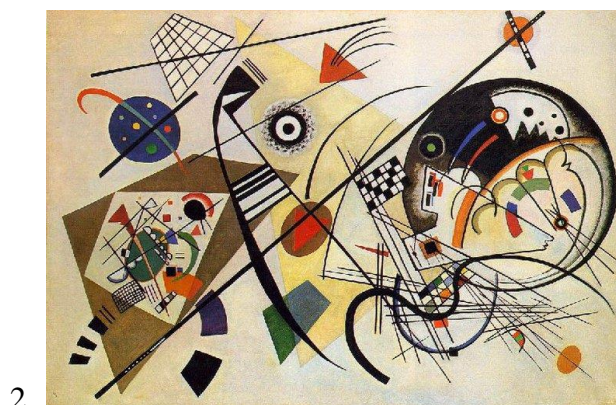


Таблица к заданию 5

	№1	№2	№3
Автор произведения			
Название работы			
Художественное течение			
Отличительные черты художественного течения (не менее 3-х)			
Напишите названия еще трех произведений данных художников			
Что, на Ваш взгляд, объединяет данных художников?			

Задание 6

Вы куратор проекта выставки, посвященной историческому жанру в искусстве.

1. Наметьте основные группы экспонатов. Желательно, чтобы экспонаты были объединены общей идеей, связаны единством стиля, эпохи, страны происхождения.
2. Дайте образное название каждой группе.
3. Предложите общее название выставки.
4. Один из экспонатов будет выделен и займет центральную стену. Какой и почему именно он?