

ШИФР УЧАСТНИКА \_\_\_\_\_

### Задания для обучающихся

**Продолжительность выполнения заданий - 225 минут**  
**Максимальное количество баллов- 170 баллов**

#### Задание 1 (7 баллов)

Скульптура стоит около здания Санкт-Петербургской консерватории и изображает известного русского композитора, его годы жизни 1804–1857.

Именно ему посвятил строки советский композитор и мыслитель Г.В. Свиридов: «Значение <...> в истории музыки вполне сравнимо с бессмертными делами Пушкина, оба они стояли у колыбели того могучего художественного движения, которое именуется русской классикой и которая не перестает и сегодня поражать наше воображение».

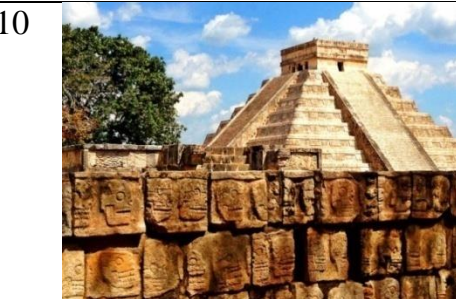
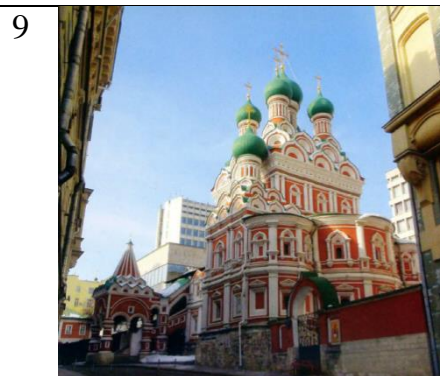
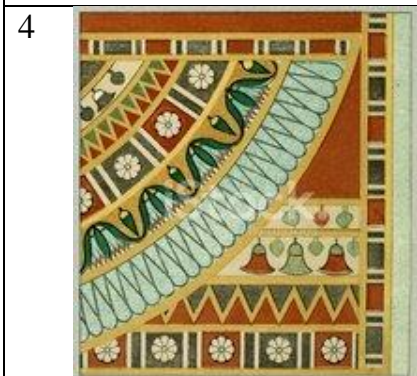
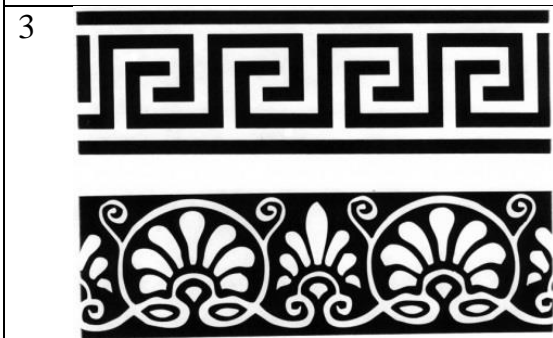
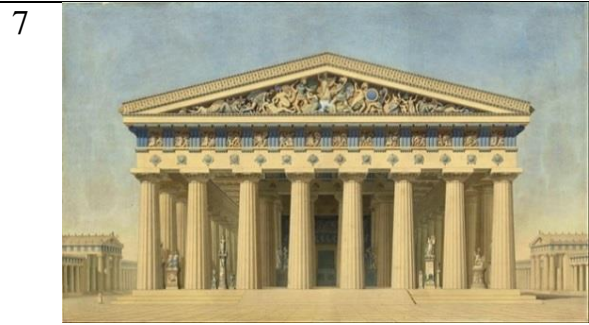


Авторы памятника: Скульптор Р. Р. Бах и архитектор А. Р. Бах

1. Назовите композитора (фамилия, имя, отчество). (3 балла)  
\_\_\_\_\_
2. Назовите его оперу на основе произведения А.С. Пушкина (1 балл)  
\_\_\_\_\_
3. Какие другие музыкальные жанры есть в наследии этого композитора? (2 балла)  
\_\_\_\_\_  
\_\_\_\_\_
4. В какой из опер этого композитора звучит «Полонез»? (1 балл)  
\_\_\_\_\_

#### Задание 2 (41 балл)

Рассмотрите иллюстрации орнаментов и архитектурных памятников.



1. Заполните таблицу, выполнив следующие условия. (23 балла)

А) в одном столбце должны быть орнамент и архитектурный памятник, относящиеся к одной культуре, региону, стране (по 4 балла за верно заполненный столбец).

Б) при заполнении верхней строки расположить эпохи в хронологической последовательности (слева направо, начиная с древнейшей) (3 балла)

<b>Страна /регион, историческая эпоха</b>					
<b>Орнамент (№ иллюстрации)</b>					
<b>Архитектура (№ иллюстрации)</b>					

2. Заполните таблицу (14 баллов):

<b>Термин</b>	<b>Определение</b>	<b>№ иллюстрации)</b>
	Тип орнамента, который составлен из прямых углов, образующих непрерывную линию, стилизованное изображение волны.	
	Растительный орнамент в виде веерообразного листа пальмового дерева или цвета аканта	
	Плита с тремя вертикально расположенными желобками – часть орнамента на фризе античного храма	
	Полукруглая или килевидная фальшивая закомара, имеющая декоративное значение.	
Капитель		

1) Впишите термины в строки с соответствующими определениями. (4 балла)

Термины: кокошник, меандр, пальметта, триглиф.

2) Дайте определение термину «капитель». (3 балла)

3) Укажите номера иллюстраций, на которых есть соответствующие элементы, в строку с нужным определением. (7 баллов)

3. Назовите цветок – один из важных символов восточных культур и религий (Египет, Индия, Китай, Япония). (1 балл)

< \_\_\_\_\_ > из грязного ила растёт, а чистотой сияет. Не замутишь ничем доброе сердце и чистые помыслы.

4. Дайте определение понятию ритма в изобразительном и декоративно-прикладном искусстве. (3 балла)

Ритм- это \_\_\_\_\_

---

**Задание 3 (12 баллов)**

Прочитайте фрагмент из статьи Н.В. Гоголя «Об архитектуре нынешнего времени». О каком стиле и типе сооружений идет речь?

«Она обширна и возвышенна, как христианство. В ней всё соединено вместе: этот стройный и высоко возносящийся над головою лес сводов, окна огромные, узкие, с бесчисленными изменениями и переплетами, присоединение к этой ужасающей колоссальности массы самых мелких, пестрых украшений, эта легкая паутина резьбы, опутывающая его своею сетью, обвивающая его от подножия до конца шпица и улетающая вместе с ним на небо; величие и вместе красота, роскошь и простота, тяжесть и легкость — это такие достоинства, которых никогда кроме этого времени не вмещала в себе архитектура. Вступая в священный мрак этого <\_\_\_\_\_>, сквозь который фантастически глядит разноцветный цвет окон, поднявши глаза кверху, где теряются пересекаясь стрельчатые своды один над другим, один над другим, и им конца нет, — весьма естественно ощутить в душе невольный ужас присутствия святыни, которой не смеет и коснуться дерзновенный ум человека».

**1.** Назовите художественный стиль и тип архитектурного сооружения, о которых идет речь во фрагменте. (2 балла)

Художественный стиль \_\_\_\_\_

Тип сооружения \_\_\_\_\_

**2.** Какие архитектурные элементы характерны для этого стиля – выпишите соответствующие слова и словосочетания (до 5-ти словосочетаний). (5 баллов)

Архитектурные элементы: \_\_\_\_\_

---

---

---

**3.** Выпишите слова и словосочетания, описывающие впечатление от архитектуры, которые помогли определить тип сооружения (до 5-ти словосочетаний) (5 баллов)

Впечатление от архитектуры: \_\_\_\_\_

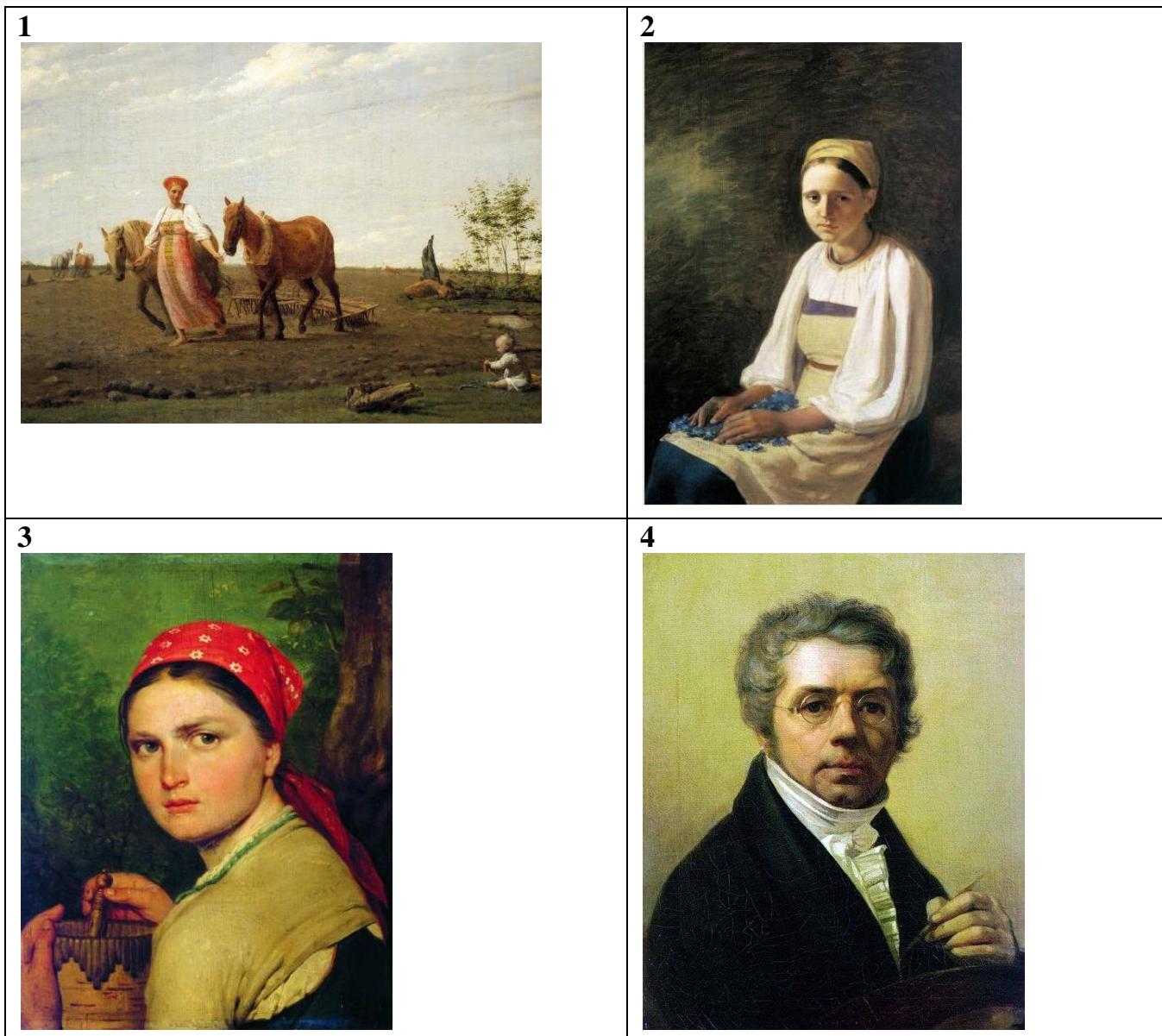
---

---

---

**Задание 4 (12 баллов)**

Рассмотрите полотна русского художника. Внесите ответы на вопросы в таблицу.



1. Напишите автора этих полотен (Фамилия, Имя, Отчество). (3 балла)

2. Напишите название картины на иллюстрации № 1 (1 балл).

3. Каким жанрам художник посвятил всю свою жизнь? Запишите названия (2 балла).

4. К какому стилю (направлению) принадлежат работы художника? Запишите название этого стиля. (1 балл)

5. Напишите, какая из тем, над которыми работал художник, оставила более значимый след в истории изобразительного искусства? (1 балл). Чем определяется новизна и значимость работ художника? (4 балла)

Задание 5 (33 балла)

Рассмотрите полотна русского художника. Внесите ответы на вопросы в таблицу.

		
	1	
2		3

1. Напишите имя автора (Фамилия, Имя, Отчество). (3 балла)

---

2. Укажите названия работ. (3 балла)

---

3. Назовите тему, которую автор затрагивает в данных работах. (1 балл)

---

4. Опишите **общие композиционные средства** в представленных в задании работах (до 4-х композиционных средств и их характеристик в данных работах) (8 баллов)

---



---



---

5. Опишите **отличительные композиционные средства** в представленных в задании работах (до 4-х композиционных средств и их характеристик в данных работах) (8 баллов) \_\_\_\_\_

---



---



---

6. Напишите слова и словосочетания, передающие **эмоциональное впечатление** от художественного образа (общее и особенное, относящееся к конкретной работе, укажите № иллюстрации). Всего до 5-ти слов и словосочетаний.

---



---



---

**Задание 6 (32 балла)**

1. Дан ряд названий произведений. Их можно разбить на группы. Предложите свои варианты разбивки, указав признак группировки. (26 баллов)

Названия произведений: «Садко», «Евгений Онегин», «Снегурочка», «Щелкунчик», «Сказка о царе Салтане», «Спящая красавица», «Золотой петушок», «Пиковая дама», «Лебединое озеро».

Вариант 1.

Музыкальные произведения (9 баллов)	Признак разбивки на группы (4 балла)

Вариант 2.

Музыкальные произведения (9 баллов)	Признак разбивки на группы (4 балла)

2. Дан ряд слов: *Бах, Глюк, Моцарт, Гайдн, Бортнянский, Бетховен.*

Найдите лишнее слово в ряду и выпишите его. Кратко поясните свое решение. Обоснуйте два варианта выбора лишнего слова. (6 баллов)

А) Лишнее слово - \_\_\_\_\_

Обоснование: \_\_\_\_\_

Б) Лишнее слово - \_\_\_\_\_

Обоснование: \_\_\_\_\_

### **Задание 7 (33 балла)**

Вам нужно разработать памятку «Омск театральный» - информационный буклет, которым могут воспользоваться и местные жители, и туристы.

В буклете надо представить информацию:

1. Какие театры есть в городе Омске (до 5 театров)? (5 баллов)
2. Какой репертуар играется в театрах, и/ или какие спектакли могли бы быть поставлены в соответствии с направленностью театров? (5 баллов)
3. Основная аудитория, на которую рассчитана работа театра. (5 баллов)
4. Судьбы каких театральных и киноактеров связаны с историей Омска и театров Омска? (6 баллов)
5. Предложите для каждого театра символ (оценивается оригинальность) (10 баллов)

Обратите внимание! Информация должна быть сгруппирована логично, связи между информационными блоками понятны. Расположение информации должно подчиняться законам композиции (Общая композиция - 2 балла: соблюдены законы композиции - 1 балл, информация логично сгруппирована - 1 балл)



