

Шифр

--	--	--	--

**РЕСПУБЛИКАНСКАЯ ОЛИМПИАДА ШКОЛЬНИКОВ  
ПО ИСКУССТВУ (МИРОВОЙ ХУДОЖЕСТВЕННОЙ КУЛЬТУРЕ)**

**МУНИЦИПАЛЬНЫЙ ЭТАП**

**2022-2023 учебный год**

**7-8 КЛАСС**

*Уважаемый участник олимпиады!*

Вам предстоит выполнить теоретические и творческие задания.

Выполнение заданий целесообразно организовать следующим образом:

- не спеша, внимательно прочитайте задание и определите наиболее верный и полный ответ;
- отвечая на теоретический вопрос, обдумайте и сформулируйте конкретный ответ только на поставленный вопрос;
- если Вы отвечаете на задание, связанное с заполнением таблицы или схемы, то вписывайте те сведения или данные, которые указаны в вопросе;
- особое внимание обратите на задания, в выполнении которых требуется выразить Ваше мнение с учетом анализа ситуации или поставленной проблемы. Внимательно и вдумчиво определите смысл вопроса и логику ответа (последовательность и точность изложения). Отвечая на вопрос, предлагайте свой вариант решения проблемы, при этом ответ должен быть кратким, но содержать необходимую информацию;
- если потребуется корректировка выбранного Вами варианта ответа, то неправильный вариант ответа зачеркните крестиком и рядом напишите новый.

Задание считается выполненным, если Вы вовремя сдали его членам жюри.

Время выполнения заданий 5 академических часов (225 минут).

**Максимальная оценка за задания – 239 баллов.**

Номер задания	Максимальные баллы	Время выполнения	Набранные баллы
1	31	35 мин.	
2	15	20 мин.	
3	18	20 мин.	
4	80	60 мин.	
5	50	45 мин.	
6	45	45 мин.	
Общий балл	239	225 мин.	

*Желаем успеха!*

## Задание 1

**Даны:**

- 1) Фрагмент текста
- 2) Изображение (Рис.1)
- 3) Таблица заданий и ответов

Фрагмент текста	Изображение
<p><i>«Здравствуй, князь ты мой прекрасный!            Что ж ты тих, как день ненастный?            Опечалился чему?»            — Говорит она ему.            Князь Гвидон ей отвечает:            «Грусть-тоска меня съедает;            Чудо чудное завестъ            Мне б хотелось. Где-то есть            Ель в лесу, под елью белка;            Диво, право, не безделка —            Белка песенки поет,            Да орешки всё грызет,            А орешки не простые,            Всё скорлупки золотые,            Ядра — чистый изумруд;            Но, быть может, люди врут».</i></p>	
	Рис.1

### Таблица заданий и ответов

	Задания	Ответы	Баллы
1.	Укажите Ф.И.О. автора фрагмента текста		
2.	Назовите литературное произведение		

3.	Определите жанр литературного произведения		
4.	Перечислите примеры такого же жанра литературного произведения этого же автора	•	
		•	
		•	
		•	
5.	Укажите жанр и название музыкального произведения, которое создано на основе литературного произведения (см. фрагмент текста)	•	
		•	
6.	Укажите Ф.И.О. композитора музыкального произведения		
7.	Перечислите известные Вам примеры такого же музыкального жанра этого композитора	•	
		•	
		•	
		•	
8.	Укажите Ф.И.О. автора иллюстраций к литературному произведению (см. рис 1)		

**Максимальная оценка за задание - 31 балл**

## Задание 2

Рассмотрите репродукцию произведения изобразительного искусства



К. Юон «Зима. Мостик»

### Даны словосочетания:

Рождественские колядки

Раннее утро праздничного дня

Приподнятое настроение в ожидании весны

Окраина деревни, укрытая полуденной тенью

Женщины нарядно оделись ради деревенского праздника

Радость и красота природы – главная тема

Линейная перспектива, создающая глубину

Декоративность и плоскостность подачи пейзажа

Вкрапление ярких красок в однотонный пейзаж

Перекрестные диагональные линии реки, горизонта, мостика создают динамику

Чувствуется приятная прохлада и запах снега

Предчувствие тревожного события

Симметрия выступает главным композиционным средством

Импрессионистическая подача света, останавливающего ускользающий момент

Унылые деревенские будни

1. Из представленного ряда необходимо выбрать те словосочетания, которые характеризуют произведение (в списке есть лишние).

Выпишите соответствующие характеристики, распределяя их по трем группам:

- а. Сюжетно-смысловая основа произведения
- б. Композиционное строение произведения
- в. Эмоциональное прочтение образа

Сюжетно-смысловая основа	Композиционное строение	Эмоциональное прочтение образа

2. Самостоятельно двумя словосочетаниями дополните описание представленного произведения в каждой группе (всего 6 слов или словосочетаний необходимо добавить)

Сюжетно-смысловая основа	Композиционное строение	Эмоциональное прочтение образа

Максимальная оценка за задание - 15 баллов

### Задание 3

Рассмотрите репродукцию произведения живописи



Ян Вермеер «Географ»

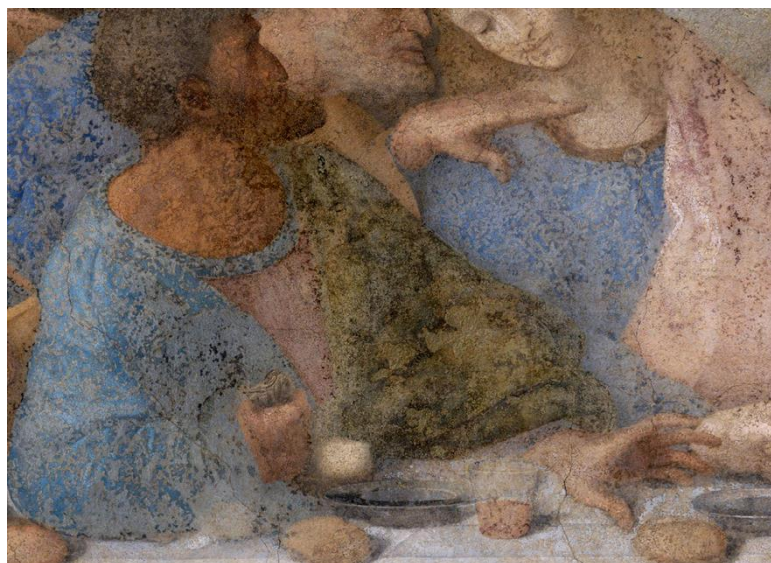
1. Немаловажным элементом картины является окно. Вам необходимо проанализировать и в семи предложениях описать смысловую нагрузку изображения окна и его связь с главным героем, т.е. для чего понадобилось художнику включать окно в свой сюжет?
2. Назовите 4-5 средств художественной выразительности, которыми пользуется художник в данной работе.
3. Вспомните три произведения, в которых окно является неотъемлемой частью художественного образа и характеризует главного персонажа.

Смысловая нагрузка окна и связь с главным героем	
Средства выразительности создания изображения	
Названия и авторы трех произведений, в которых изображено окно	

**Максимальная оценка за задание - 18 баллов**

#### Задание 4

Определите художественное произведение по фрагменту.



1	Определите название работы, ее автора и жанр.	
2	Укажите время создания работы, местонахождение в настоящее время.	
3	Опишите изображение, каково содержание работы, что легло в основу сюжета? Какова история создания картины? Какова интерпретация сюжета?	
4	Охарактеризуйте общую композицию работы, перечислите изображенное на ней. Опишите важные детали композиции.	



5	<p>Кто изображен на представленном фрагменте работы? Дайте его характеристику. Какую часть в композиции занимает этот фрагмент?</p>	
6	<p>Охарактеризуйте художественные средства и материалы, использованные при создании работы.</p>	
7	<p>Назовите другие произведения, созданные автором этого полотна.</p>	

**Максимальная оценка за задание - 80 баллов**

## Задание 5

Рассмотрите иллюстрацию



1.	<p><b>Назовите образ, который присутствует и на иллюстрации картины</b></p> <p>а) голландского мастера Пауля де Воса “Натюрморт с битой дичью и омаром на красной скатерти”,</p> <p>б) и в мультфильме, где главного героя называют «подлым трусом»,</p> <p>с) и в картине «Олимпия»?</p>	
2	<p><b>Напишите всё, что Вам известно о произведениях б) и с)?</b></p>	

3	<b>Какие ещё произведения, где этот образ является главным героем, Вы знаете?</b>	
4	<b>В каком российском городе есть памятник в виде этого персонажа и как он называется?</b>	
5	<b>Как называется Древнеегипетская богиня – покровительница очага? Что Вы о ней знаете?</b>	
6	<b>К какому жанру в изобразительном искусстве относится этот образ?</b>	
7	<b>Что символизировал этот образ в европейской культуре? Поясните свой ответ.</b>	

**Максимальная оценка за задание - 50 баллов**

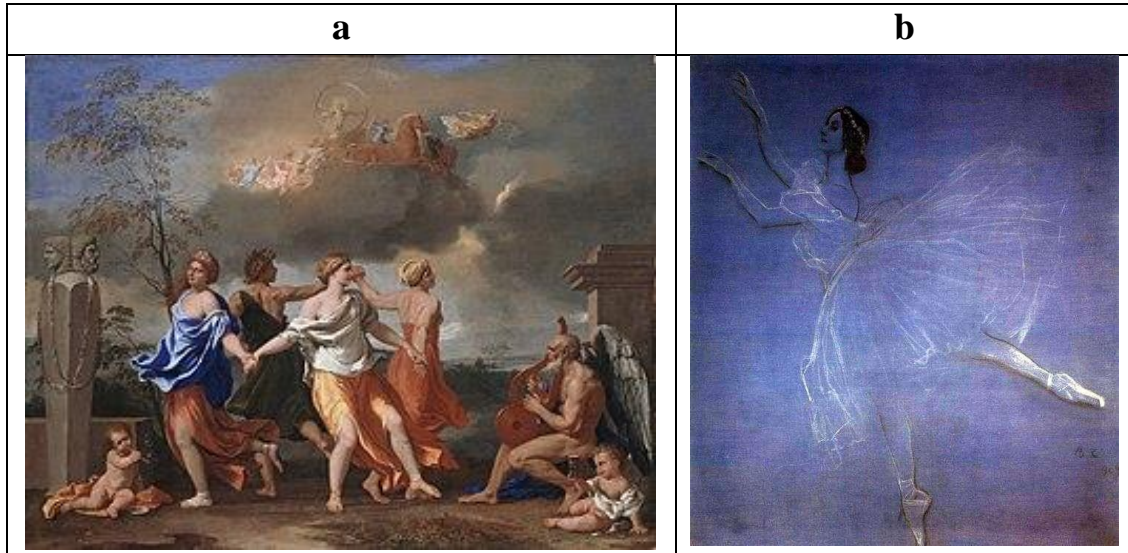
**Максимальное количество баллов за выполнение всех заданий теоретического тура – 194 балла.**

## Творческое задание 6

*«В искусстве не важно «что». Самое важное – «как». Нужно, чтобы дошло до каждого, чтобы душу трогало – тогда это настоящее, иначе никак.»*

*Майя Плисецкая*

### Даны изображения



### Навигатор ответа:

1. Напишите названия и авторов картин:

a. \_\_\_\_\_

b. \_\_\_\_\_

2. Предложите, какие музыкальные инструменты могли бы сопровождать танцы:

a. \_\_\_\_\_

b. \_\_\_\_\_

3. Укажите название и автора музыкального произведения, созвучного картинам:

a. \_\_\_\_\_

b. \_\_\_\_\_

4. Кто из художников обращался к представленной теме (от 1-2):

\_\_\_\_\_  
\_\_\_\_\_

5. Назовите лучших мировых танцоров (от 1-3):

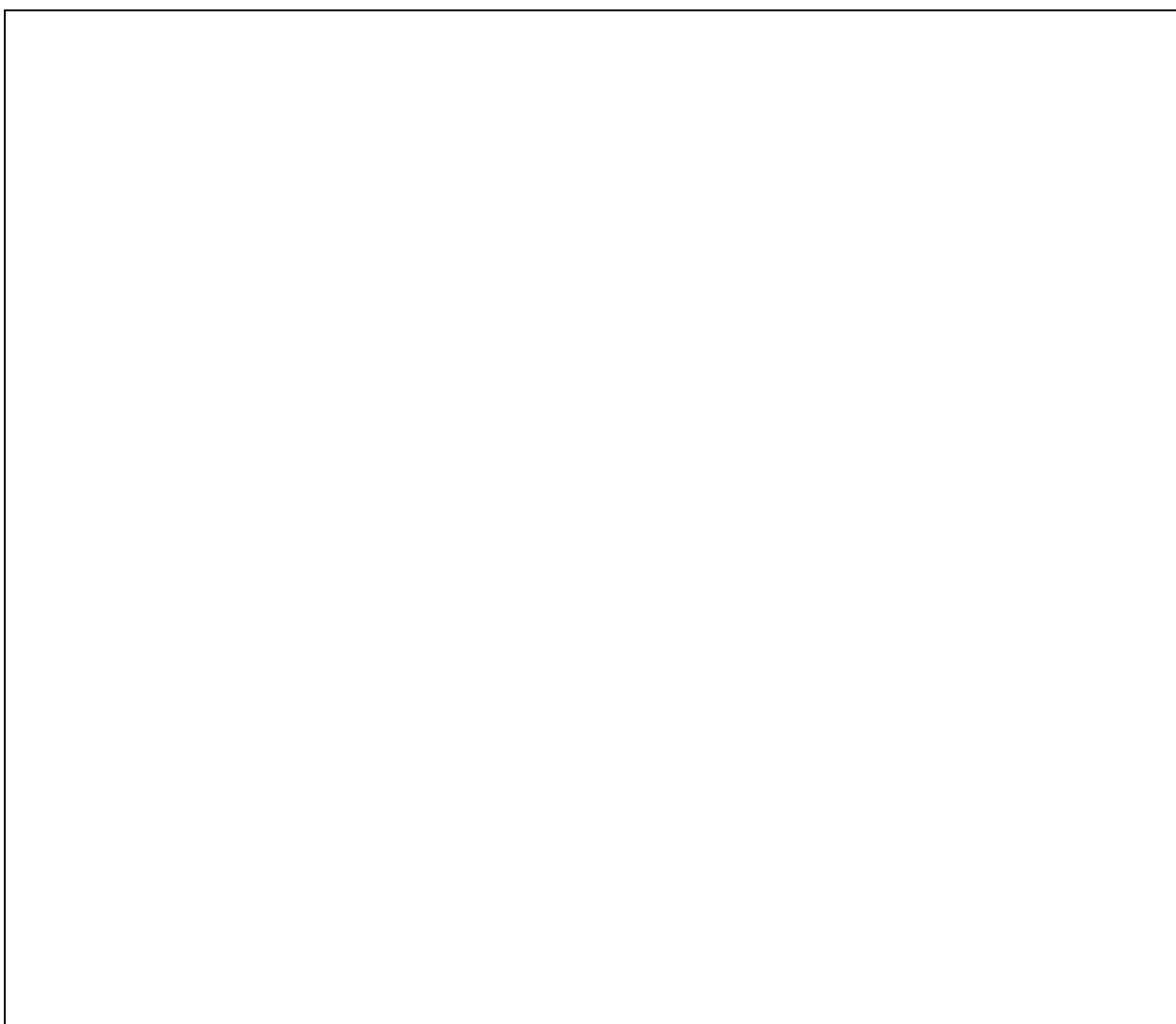
\_\_\_\_\_  
\_\_\_\_\_

6. Нарисуйте эскиз костюма, дайте название, соответствующее содержанию поэтических строчек:

*«Я снова вижу голубой, далекий свет,  
Прекрасным принцем мне является балет,  
Он позолоченную туфельку дает  
И за собою в мир загадочный ведет...»  
И. Резник*

Название костюма \_\_\_\_\_

Эскиз:



**Максимальная оценка за задание - 45 баллов.**

**Максимальное количество баллов за выполнение всех заданий теоретического и творческого туров – 239 баллов.**