

**Ключи к заданиям муниципального этапа
всероссийской олимпиады школьников 2023/2024
учебного года
по искусству (мировой художественной культуре)**

Задание 1.

Назовите не менее 2-х театров, расположенных в Тульской области, ориентированных на детскую (юношескую) аудиторию. Дайте им краткую характеристику. Назовите по 1-му спектаклю из их репертуара.

| Наименование театра | Местонахождения (населенный пункт) | Характеристика театра | Спектакль |
|--|------------------------------------|------------------------------------|---|
| Тульский областной театр юного зрителя | Тула | Драматический театр для подростков | Доходное место, Тайна трех ключей, Золушка, Подводная Одиссея, Дюймовочка, Волшебник Изумрудного города |
| Тульский государственный театр кукол | Тула | Кукольный театр | Любопытный медвежонок, Золотой ключик, Волк и семеро козлят, Дюймовочка, Айболит, Иван-царевич и серый Волк |

За каждое правильное название театра – 5 балла. За указания правильного местонахождения театра дополнительно – 5 баллов. За указание наименования спектакля – 10 баллов. Максимальное количество баллов - 40 баллов.

Время выполнения задания – 40 минут.

Задание 2.

2.1 Как называется культурный памятник, изображенный ниже? Когда был построен? Где он находится (место, город)?



Ответ: Медресе Шир-дор, 17 век, Самарканд.

2.2 Как называется данная скульптура? Из чего она сделана? К какому веку относится?



Ответ: «Большой Будда», сделана из бетона и покрыта бирманским белым мрамором, 1252 год, Камакура.

За каждое правильное название скульптуры – 5 баллов. За указания правильного местонахождения дополнительно 5 баллов. За указания века создания - 5 баллов дополнительно. За указание материала – 5 баллов. Максимальное количество баллов – 30.

Время выполнения задания – 40 минут.

Задание 3.

Посмотрите на представленные ниже изображения кадров, укажите, что их всех объединяет, дайте название литературного произведения, экранизацией которого они являются, укажите автора литературного произведения.



Ответ:

5 баллов за правильное указание объединяющего признака, 2 балла за правильное указание литературного произведения. 2 балла за правильное указание названия фильма. Правильно указан автор литературного произведения: 1 балл за правильное указание фамилии; 2 балла за правильное указание инициалов и фамилии; 5 баллов за правильное указание имени, отчества и фамилии автора. За указание любой дополнительной информации – 1 балл.

Все представленные кадры взяты из фильма, который является экранизацией произведения Александра Сергеевича Пушкина. Название литературного произведения и фильма – «Станционный смотритель». Это повесть из цикла «Повестей покойного Ивана Петровича Белкина», оконченная 14 сентября 1830 года и изданная в 1831 году. По повести создан литературно-мемориальный музей «Дом станционного смотрителя» в деревне Выра Гатчинского района Ленинградской области. Фильм снят в 1972 г. Главные роли исполнили в фильме: Никита Сергеевич Михалков, Марианна Алексеевна Кушнерева.

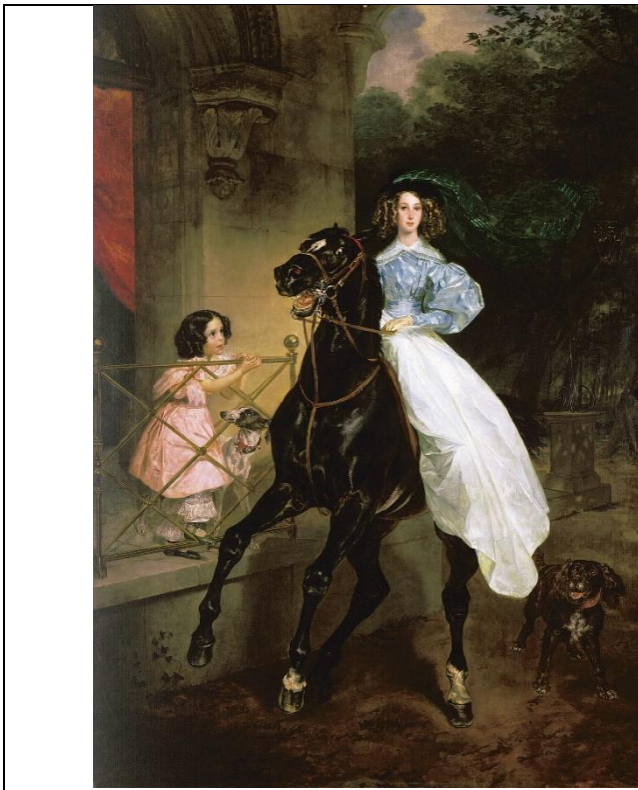
Максимальное количество баллов – 60.

Время выполнения задания – 65 минут.

Задание 4.

- 1. Посмотрите на изображения. Заполните таблицу, указав авторов и названия данных произведений:**

| Изображения | Автор | Название произведения |
|--------------------|--------------|------------------------------|
|--------------------|--------------|------------------------------|



Карл Брюллов

«Всадница»



*Кузьма
Сергеевич
Петров-Водкин*

«Селедка»



Густав Климт

«Дама с веером»



*Иван Иванович
Шишкин*

*«Утро в
сосновом бору»*



*Иван
Константинович
Айвазовский*

«Девятый вал»



*Борис
Михайлович
Кустодиев*

*«Купчиха за
чаем»*



*Илья Ефимович
Репин*

*«Бурлаки на
Волге»*




Ян Вермеер

*«Девушка с
жемчужной
сережкой»*



Рафаэль Санти

*«Дама с
единорогом»*

| | | |
|--|---|-------------------------|
| | | |
| |  | <p>Михаил Врубель</p> |
| | | <p>«Царевна-лебедь»</p> |

За каждое правильное название картины с верным указанием фамилии художника – 2 балла. За указание имени и фамилии художника дополнительно 1 балл. За указание имени, фамилии, отчества художника дополнительно 2 балла. За указание картины без автора или с неправильно названным художником – 1 балл. Максимальное количество баллов – 40.

Время выполнения задания – 40 минут.

Задание 5:

Великий русский композитор Николай Андреевич Римский-Корсаков был настоящим знатоком русской народной песни, он кропотливо изучал, записывал и расшифровывал русский музыкальный фольклор.

В строках ниже указаны названия известных русских народных песен, которые Н.А. Римский-Корсаков включил в свои оперы.

Назовите названия опер, о которых использовались народные песни.

Назовите персонаж, исполняющий народную песню в опере.

1. Народная песня «Во саду ли, в огороде» Опера «Сказка о царе Салтане». «Три чуда», персонаж - Белка
2. Русская былина «Высота ль, высота» Опера «Садко», персонаж – гусляр Садко
3. Народная песня «Чижик-пыжик» Опера «Золотой петушок», персонаж – царь Додон

Правильное название оперы = 5 баллов

Верное название персонажа = 4 балла

За отсутствие орфографических и грамматических ошибок дополнительно 3 балла.

Максимальное количество баллов – 30.

Время выполнения задания – 40 минут.