

**МУНИЦИПАЛЬНЫЙ ЭТАП ВСЕРОССИЙСКОЙ ОЛИМПИАДЫ
ШКОЛЬНИКОВ ЛЕНИНГРАДСКОЙ ОБЛАСТИ
ПО ИСКУССТВУ (МИРОВОЙ ХУДОЖЕСТВЕННОЙ КУЛЬТУРЕ)
В 2023–2024 УЧЕБНОМ ГОДУ
ОЛИМПИАДНЫЕ ЗАДАНИЯ ДЛЯ 10 КЛАССОВ**

Задание 1. Познакомьтесь с описанием произведения искусства, приведенными в тексте:

«...Видные умы российских академий долго не могли определиться с видом памятника. Екатерина II хотела видеть его величественным и на коне, Бельский — без коня, Дидро предлагал сделать памятник Петру I в Петербурге в виде фонтана. Штелин и вовсе видел императора не одного, а среди павших к его ногам человеческих пороков, воплощенных в металле. Фальконе решительно отказался от оригинальных идей и создал эскиз такого памятника, которым он предстает сейчас ...»

1. Определите произведение искусства по описанию.
2. Укажите вид искусства, к которому оно принадлежит.
3. Напишите полное имя его создателя.
4. Укажите время, когда он был создан.
5. Каким событиям в России посвящён этот монумент или какие факты о самом произведении искусства ты можешь назвать?

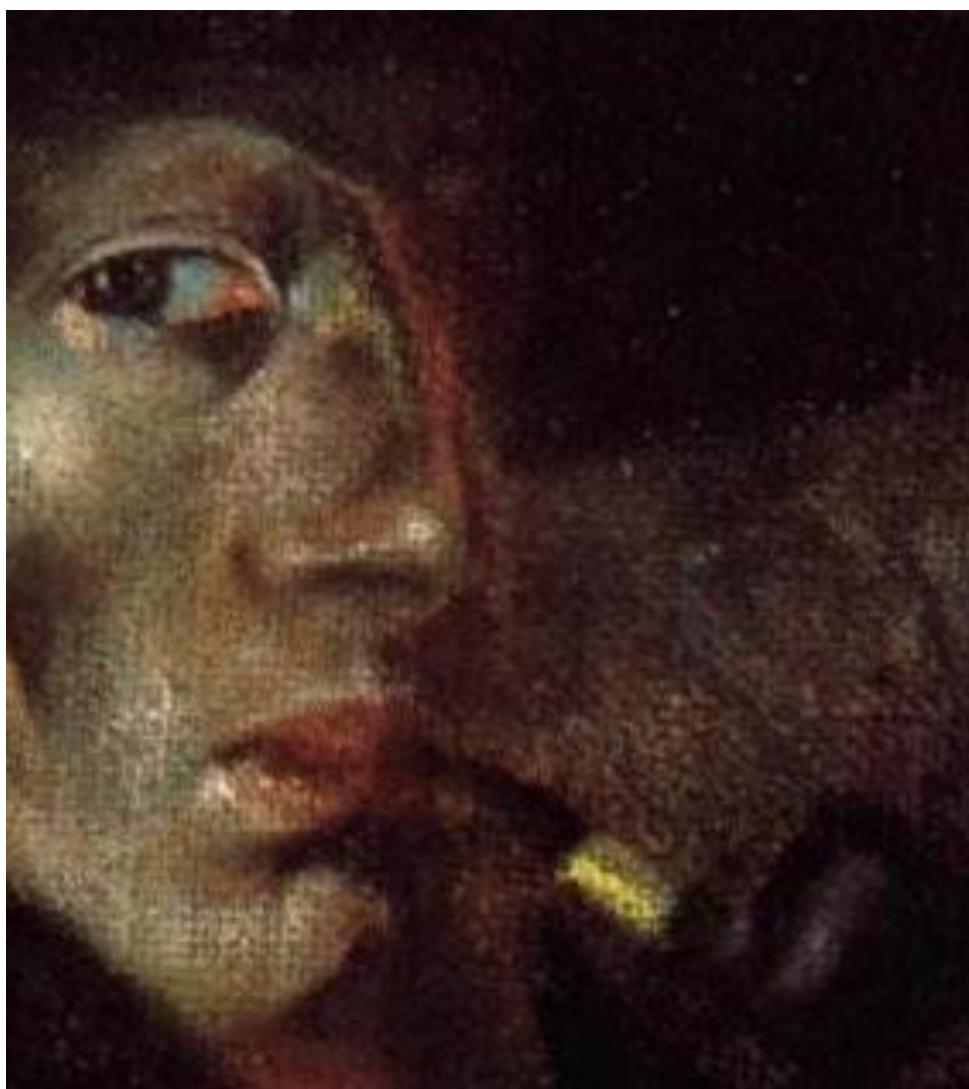
Таблица для выполнения задания

Название произведения	
Автор	
Вид искусства	
Время создания	
Факты о произведении искусства	

Общее количество баллов – 14 баллов.

Задание 2. Определи художественное полотно по фрагменту.

1. Напиши название работы и ее автора.
2. Назови жанр.
3. Опиши общую композицию работы.
4. Укажи три известные работы этого же художника.
5. Укажи три работы этого же жанра других авторов.



Общее количество баллов – 26 баллов

Задание 3.

1. Соотнесите название архитектурного стиля с его особенностями и архитектурными объектами.

2. По возможности, укажите названия архитектурных объектов.

3. Определите место (страну) нахождения архитектурных объектов.

Ответ занесите в таблицу.

<i>Название стиля</i>	<i>Особенности</i>
Романский	А) Основные черты этого стиля — изящество, устремлённость ввысь, арки с заострённым верхом, узкие и высокие башни, богато украшенный фасад с резными деталями (вимперги, тимпаны, архивольты) и многоцветные витражные стрельчатые окна. Все элементы стиля подчёркивают вертикаль.
Готика	Б) Отличительной особенностью стиля являются отказ от прямых линий и углов в пользу более естественных, «природных» линий, использование новых материалов (металл, бетон, стекло). Зодчие, вдохновленные красотой природы и невероятными изгибами растений, стали создавать свои проекты, ориентируясь на естественность и эстетику флоры.
Барокко	В) Для этого стиля архитектуры характерны: пространственный размах, слитность, текучесть сложных, обычно криволинейных форм. Часто встречаются развернутые масштабные колоннады, изобилие скульптуры на фасадах и в интерьерах, волюты, большое число раскреповок, лучковые фасады с раскреповкой в середине, рустованные колонны и пилястры.
Классицизм	Г) Здания этого стиля выглядели особенно прочными и основательными. Этому способствовали массивные стены с узкими проемами окон и ступенчато-углублёнными порталами. Архитектура сохранила многие основные черты римского архитектурного стиля — круглые арки, а также бочкообразные своды.
Модерн	Д) Архитектура этого стиля черпает свои мотивы в традициях античности, олицетворением которой стал фасад греческого храма или римского сооружения с портиком, колоннадами, треугольным фронтоном, расчленение стен пилястрами, карнизами – элементами ордерной системы.

Эклектика

Е) Художественное направление в архитектуре, ориентированное на использование в одном сооружении различных форм искусства прошлого в любых сочетаниях.



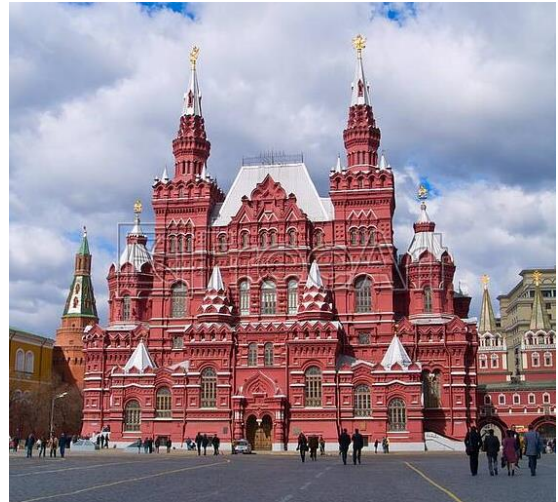
1.



2.



3.



4.



5.



6.

Таблица для выполнения задания

<i>Стиль</i>	<i>Романский</i>	<i>Готический</i>	<i>Барокко</i>	<i>Классицизм</i>	<i>Модерн</i>
<i>Определение</i>					
<i>№ архитектурного объекта</i>					
<i>Название сооружения</i>					
<i>Место нахождения объекта</i>					

Общее количество баллов – 24 балла.

Задание 4. Внимательно рассмотри данные иллюстрации.

1. Укажи названия произведений, композитора, год или век создания.
2. Назови имена главных героев. 3. Назови жанр произведений и определение этого жанра.

Ответ запиши в таблицу.

		
1.	2.	3.
		
4.	5.	6.

Таблица для выполнения задания

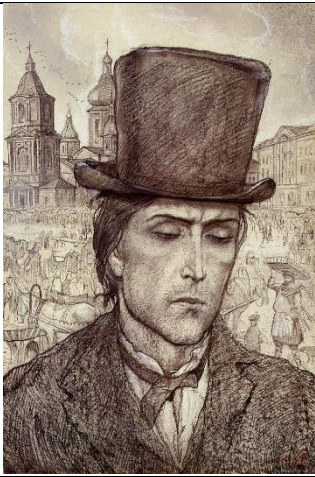


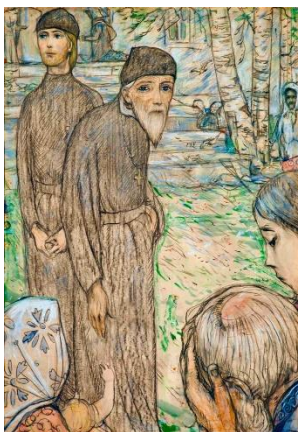
<i>№</i>	<i>Название</i>	<i>Композитор</i>	<i>Век или год создания</i>	<i>Имена главных героев</i>
1.				
2.				

3.				
4.				
5.				
6.				
<i>Общая тема</i>				
<i>Жанр. Определение жанра</i>				
<i>Лишнее произведение</i>				

Общее количество баллов – 40 баллов.

Задание 5. Рассмотрите предложенные изображения.

1. Назовите художника.
2. Назовите технику выполнения картин.
3. Определите русского писателя, к произведениям которого выполнены эти иллюстрации.
4. Какой город является фоном этих изображений?
5. Какие еще три произведения этого художника можете назвать?

	
1.	2.
	
2.	3.

6. Запишите, согласно номерам в таблице, название произведений и их героев.

Общее количество баллов – 26 баллов.

Задание 6. В таблице перепутаны понятия и их определения.

1. Соотнесите понятия с их определениями.
2. Внесите в таблицу ответа буквы, соответствующие цифрам.

<i>Понятия</i>	<i>Определения</i>
1. Абстрактное искусство	А. – печатное воспроизведение рисунка, вырезанного или вытравленного на деревянной доске, линолеуме, металлической пластинке, камне и т. д. Особенностью является возможность ее тиражирования: с одной доски, выгравированной художником, можно напечатать большое количество разноцветных оттисков (эстампов).
2. Гравюра	Б. – живопись под открытым небом. Активное значение в написании этюда на открытом воздухе имеют изменения красок природы под воздействием света и воздуха.
3. Пленэр	В. – это попытка выразить свои чувства и мысли посредством цветовых сочетаний пятен или линий самих по себе, без изображения реальных предметов и объектов. Отказ от рисунка, перспективы, колорита и всех других средств изобразительного языка искусства живописи.
4. Примитивизм	Г. – образ, иносказательно выражающий какое-либо широкое понятие или отвлеченную идею. Или когда хотят в лаконичной и сжатой форме выразить широкое, многозначачщее понятие.
5. Символ	Д. – изображение вспомогательного характера ограниченного размера, выполненное с натуры ради тщательного ее изучения.
6. Этюд	Е. – одно из формалистических течений в изобразительном искусстве. Характеризуется полным отказом от достижений реализма ради подражания формам искусства так называемых примитивных эпох (первобытных племен), нарочитого заимствования особенностей детских рисунков и т. п.

NN	1	2	3	4	5	6
Буквы						

Общее количество баллов – 12 баллов.

Задание 7. Представлены гравюры Анны Петровны Остроумовой-Лебедевой (1871–1955, русской и советской художницы, гравёра, акварелиста, мастера пейзажа, которая одна из немногих художников, органично, включала в композицию архитектурные строения) и фотографии этих же архитектурных сооружений.

1. Сопоставьте иллюстрацию и фотографию.
2. Назовите произведения архитектуры.
3. Назовите время строительства этих сооружений.
4. Назовите имена архитекторов.
5. Назовите стили сооружений.
6. Что общего у этих сооружений?

		
1.	2.	3.
		
4.	5.	6.
		
7.	8.	9.

Таблица для выполнения задания

№ илл.	№ фото	Название	Время строительства	Архитектор	Стиль
1.					
2.					
3.					
4.					
Общее:					

Общее количество баллов – 37 баллов.

Задание 8. Вам предложили составить программу кинолектория по произведениям мировой классической литературы и представили проспект имеющихся в наличии фильмов. По кадрам, представленным в проспекте, определите:

1. Сколько фильмов в вашем распоряжении.
2. Напишите их названия.
3. Укажите автора одноименного произведения мировой литературы, по которому поставлен фильм.
4. Укажите язык оригинала художественного произведения.
5. Укажите название фильма, который не подходит к предложенной проблематике кинолектория. Ответ обосновать.

		
1.	2.	3.
		
4.	5.	6.
		
7.	8.	9.
		
10.	11.	12.

Общее количество баллов – 21 баллов.

**МУНИЦИПАЛЬНЫЙ ЭТАП ВСЕРОССИЙСКОЙ ОЛИМПИАДЫ
ШКОЛЬНИКОВ ЛЕНИНГРАДСКОЙ ОБЛАСТИ
ПО ИСКУССТВУ (МИРОВОЙ ХУДОЖЕСТВЕННОЙ КУЛЬТУРЕ)
В 2023–2024 УЧЕБНОМ ГОДУ
ОЛИМПИАДНЫЕ ЗАДАНИЯ ТВОРЧЕСКОГО ТУРА ДЛЯ 10 КЛАССОВ**

Задание. Вы куратор проекта выставки, посвященной 170-летию со дня рождения голландского художника Винсента Ван Гога.

1. Наметьте основные группы экспонатов.
2. Дайте образное название каждой группе.
3. Предложите общее название выставки и ее девиз.
4. Обоснуйте свой выбор экспонатов, их группировку и выделите основные характерные черты каждой группе.
5. Выделите значимое для каждой группы произведение скульптора.
6. Дайте итоговое заключение значения творчества данного скульптора для своего времени.