

Задания олимпиады по Искусству (МХК) для 10 классов

Задание 1. Перед Вами фотографии интерьеров и экстерьеров нескольких средневековых зданий. Внимательно посмотрите на изображения.

Обратите внимание на размер постройки, основной материал, систему декорации, ведущие пластические решения, которые помогут Вам сопоставить изображения и определить, какие из них относятся к одному памятнику.

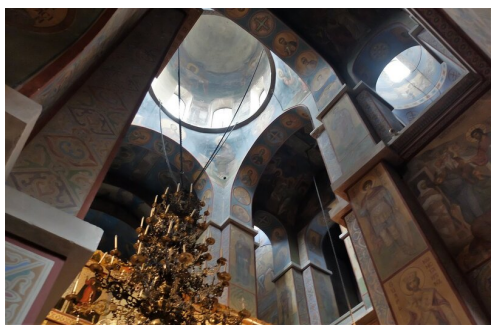
Напишите названия памятников, укажите культурно-исторический регион, век строительства, перечислите элементы декора и конструкции



1



2



3



4



5



6

Названия памятников, регион, век строительства. №№ иллюстрации экстерьер-интерьер	Элементы декора и конструкции

баллы		

Задание 2. Соотнесите имя автора с названием его произведения.

- | | |
|------------------------|----------------------------|
| Крамской И.Н. _____ | 1. «Боярыня Морозова» |
| Суриков В.И. _____ | 2. «На пашне. Весна» |
| Брюллов К.П. _____ | 3. «Девятый вал» |
| Венецианов А.Г. _____ | 4. «Неизвестная» |
| Айвазовский И.К. _____ | 5. «Последний день Помпеи» |

баллы		

Задание 3. Одним из мощных источников обновления образного языка искусства XX века стал фольклор, декоративно-прикладное народное творчество. В 1973 году режиссёр Юрий Норштейн и художник Франческа Ярбусова начинают работу над мультипликационным фильмом по мотивам народной сказки «Лиса и заяц». Фольклорным источником стала народная живопись на прялках.

Перед Вами фотографии расписных прялок XIX–XX веков, эскизы Ф. Ярбусовой к мультфильму «Лиса и заяц» (1973 год). *Обратите внимание на особенности композиционного и пространственного построения росписей на прялках.*

Опираясь на свои наблюдения и предлагаемые вопросы, напишите рассуждение (180–200 слов) на тему «Выразительные средства народной живописи в осмыслении Ф. Ярбусовой».

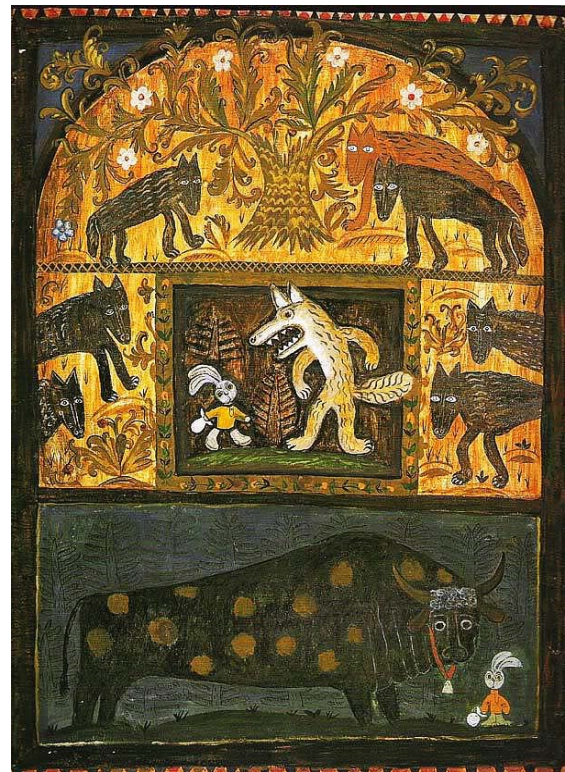
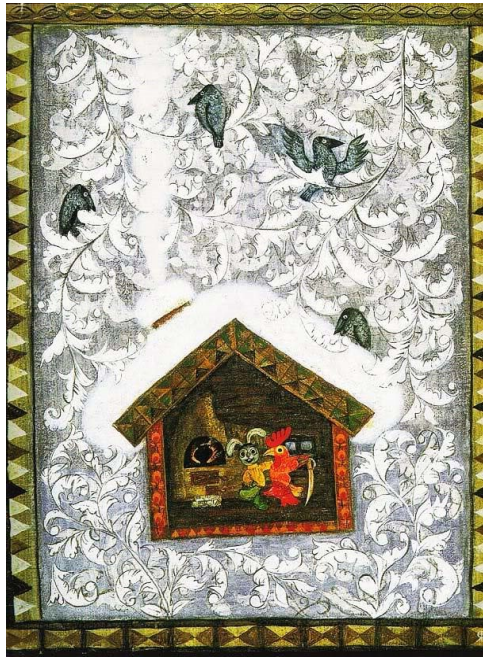
- *Каковы особенности цветового решения в народной живописи и у художницы XX века?*
- *Как Вы можете определить роль орнамента в росписях на прялках и в эскизах? Опишите ее.*
- *Какие черты образной системы народной живописи художница 20-го века сохраняет, а какие преобразовывает? В чём заключаются эти преобразования?*

Прялки (роспись по дереву, Архангельская область, XIX – начало XX в.)





Эскизы Франчески Ярбусовой к мультфильму «Лиса и заяц» (1973 год)



баллы	

Задание 4. Рассмотрите иллюстрации. Прочитайте текст. Ответьте на вопросы задания.

Напишите

1. культура, к которой относится вазовая роспись,

2. название вазовой росписи с темными силуэтами на светлом фоне,
3. название одежды, по которой узнается эта культура.
4. названия двух величайших поэм великого поэта, представителя этой культуры
5. имя этого поэта



баллы		

Задание 5. В этом задании перечислены музыкальные произведения, название которых каким-либо образом связано с птицами.

Укажите фамилии композиторов, написавших эти произведения.

	Название	Жанр	Композитор
1.	«Жар-птица»	балет	
2.	«Соловей»	романс	

3.	«Жаворонок»	романс	
4.	«Лебедь»	пьеса из сюиты «Карнавал животных»	
5.	«Лебединое озеро»	балет	

баллы		

Задание 6. Определите художественное полотно по фрагменту.



1. Напишите, что на нем изображено.
2. Напишите название работы и ее автора. Укажите время, когда он жил и творил.
3. Какую часть в композиции занимает представленный фрагмент?
4. Опишите общую композицию работы и укажите количество изображенных на ней фигур.
5. Назовите значимые запоминающиеся детали, их место в композиции и функции.
6. Назовите произведения живописного искусства этого же жанра.
7. Укажите известные работы этого же художника.

Автор и название произведения: Известные произведения автора	
Общая композиция работы Детали, их функции	
Авторы:	Произведения этого жанра:

баллы		