

**ВСЕРОССИЙСКАЯ ОЛИМПИАДА ШКОЛЬНИКОВ
ПО ИСКУССТВУ (МХК) 2023–2024 уч. г.
МУНИЦИПАЛЬНЫЙ ЭТАП**

10 класс

**Максимальное количество баллов – 200 баллов
Время выполнения – 5 академических часов (225 минут)**

Задание 1.

1. Соотнесите понятия с их определениями. Вставьте соответствующие буквы в таблицу.
2. Дайте определение оставшемуся понятию _____

1 – Горельеф, 2 – Грифон, 3 – Инсталляция, 4 – Колосс, 5 – Апсида, 6 – Дольмен, 7 – Курios, 8 – Тенор, 9 – Пастель, 10 – Бюст

А. Статуя огромных размеров.

Б. Полукруглый, иногда многоугольный выступ здания, перекрытый полукуполом или сомкнутым полусводом, а также аналогичная по форме часть внутреннего пространства здания, в которой находится алтарь. В христианских храмах ориентирована на восток. Храм имеет обычно их нечетное число.

В. В древнегреческом искусстве статуя юноши-атлета, как правило, обнаженного, тип возник в искусстве архаики VII в. до н. э. как воплощение идеала физического совершенства, героя-атлета и воина.

Г. Лепное изображение, в котором фигуры рельефно выступают над грунтом более чем на половину своей толщины.

Д. Древнее культовое сооружение эпох неолита, бронзового и железного веков (в основном III-II тыс. до н.э.), представляющее собой сооружения, находящиеся под открытым небом, из вертикально поставленных каменных плит, на которые сверху положен массивный плоский камень. Распространены в отдельных районах Европы, Азии, Северной Африки, на Кавказе и в Крыму.

Е. Архитектурное украшение в виде животного с птичьей головой, туловищем львицы и крыльями.

Ж. Форма современного искусства, представляющая собой пространственную композицию, созданную из различных готовых материалов и форм (природных объектов, промышленных и бытовых предметов, фрагментов текстовой и зрительной информации) и являющую собой художественное целое. Вступая в различные неординарные комбинации, вещь освобождается от своей практической функции, приобретая функцию символическую. Смена контекстов создаёт смысловые модификации, игру значений, делает акцент на создании интерьерного пространства.

З. Скульптурное трёхмерное изображение верхней части человеческой фигуры в погрудном либо поясном срезе, обычно установленное на цоколе.

И. Наименование художественного материала и техники рисунка, применяемых в графике, чаще всего выпускается в виде мелков или карандашей без оправы, имеющих форму брусков с круглым или квадратным сечением.

1	2	3	4	5	6	7	8	9	10

Максимальное количество – 21 балл.

Баллы участника _____

Член жюри _____

Задание 2.

1. Соотнесите имя автора с названием его произведения

а) Леонардо да Винчи	1. «Дама с горностаем»
б) Питер Брейгель Старший	2. «Весна»
в) Филиппо Брунеллески	3. «Давид»
г) Рафаэль Санти	4. «Капелла Пацци»
д) Микеланджело Буонарроти	5. «Охотники на снегу»
е) Сандро Боттичелли	6. «Сикстинская Мадонна»

Ответ запишите в таблицу.

1.	2.	3.	4.	5.	6.

2. Выберите одно «лишнее» произведение и его автора. Ответ запишите и обоснуйте.

Максимальное количество – 17 баллов.

Баллы участника _____

Член жюри _____

Задание 3.

Один из самых известных русских живописцев XIX века, мастер жанровой и портретной живописи и основатель Товарищества русских передвижных художественных выставок в Москве, обладал необыкновенным даром чувствовать русский народ. Его называли певцом русского характера.

1. Назовите его полное имя _____

2. Какие сюжеты привлекали художника?

3. Подпишите названия работ художника в таблице.



1



2



3



4



5



6

Максимальное количество – 22 балла.

Баллы участника _____

Член жюри _____

Задание 4.



1. Определите и напишите название произведения _____
2. Назовите автора _____
3. Укажите время создания (год/век) _____
4. Назовите страну, в которой жил и работал художник _____
5. Опишите общую композицию картины, укажите количество и месторасположение фигур. Назовите значимые запоминающиеся детали и их символическое значение.

6. Определите колорит и общее настроение работы.

7. Определите стилистическое направление живописи _____

8. Назовите еще одно произведение этого же автора

9. Назовите основные отличия этого живописного направления от реалистической живописи

Максимальное количество – 40 баллов.

Баллы участника _____

Член жюри _____

Задание 5.

Прочитайте поэтические строки этого автора.

*«Мне кажется порою, что солдаты,
С кровавых не пришедшие полей,
Не в землю эту полегли когда-то,
А превратились в белых журавлей.
Они до сей поры с времен тех дальних
Летят и подают нам голоса.
Не потому ль так часто и печально
Мы замолкаем, глядя в небеса?
Сегодня, предвечернею порою,
Я вижу, как в тумане журавли
Летят своим определенным строем,
Как по полям людьми они брели.
Они летят, свершают путь свой длинный
И выкликают чьи-то имена.
Не потому ли с кличем журавлиным
От века речь аварская сходна?
Летит, летит по небу клин усталый —
Летит в тумане на исходе дня,
И в том строю есть промежуток малый —
Быть может, это место для меня!
Настанет день, и с журавлиной стаей
Я поплыву в такой же сизой мгле,
Из-под небес по-птичьи окликаю
Всех вас, кого оставил на земле.»*

1. Назовите автора _____
2. Напишите название _____
3. Назовите родину поэта _____
4. Укажите исторические факты и предпосылки создания данного произведения. Что вы можете рассказать об этом поэте? Назовите еще одно произведение автора.

Максимальное количество – 19 баллов.

Баллы участника _____

Член жюри _____

Задание 6.

1. Рассмотрите представленные произведения и определите их стилевую принадлежность. Ответы в хронологической последовательности запишите в таблицу. Укажите эпоху (стиль), номер иллюстрации, назовите произведение, автора (авторов), местонахождения произведения.
2. Выберите из перечисленных выше **один** стиль (эпоху) и дайте краткую характеристику. Ответ запишите в таблицу.
3. Приведите **один** яркий пример культурного наследия, относящегося к выбранному вами стилю (эпохе).

Название эпох/стилей в хронологическом порядке	№ илл	Название произведения	Автор/авторы (если известен)	Страна/город
Выберите художественный (эпоху) и дайте краткое определение характерных черт	один стиль			
Пример культурного наследия этого стиля				



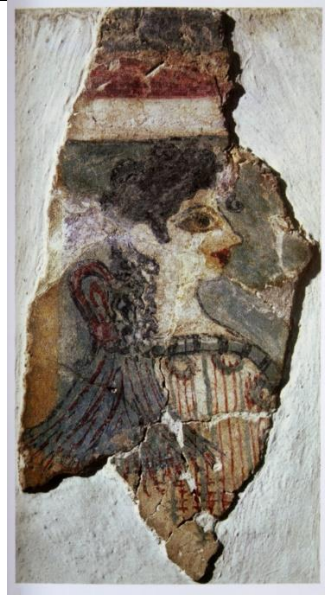
1



2



3



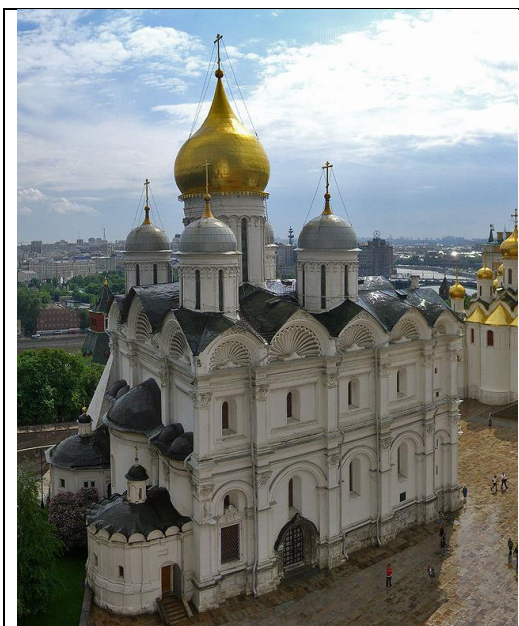
4



5



6



7



8

Максимальное количество – 54 балла.
Баллы участника _____
Член жюри _____

Задание 7.

Соотнесите фрагмент фильма с одноименным литературным произведением, назовите его автора. Ответ запишите в таблицу.

1



Название литературного произведения

Автор литературного произведения

Назовите режиссера либо актера/актрису

2



Название литературного произведения

Автор литературного произведения

Назовите режиссера либо актера/актрису

3



Название литературного произведения

Автор литературного произведения

Назовите режиссера либо актера/актрису

Максимальное количество – 27 баллов.

Баллы участника _____

Член жюри _____