

2023-2024 учебный год
ВСЕРОССИЙСКАЯ ОЛИМПИАДА ШКОЛЬНИКОВ ПО
ИСКУССТВУ

(Мировая художественная культура)

Муниципальный этап

11 класс

Максимальное кол-во баллов за работу – 222 баллов.

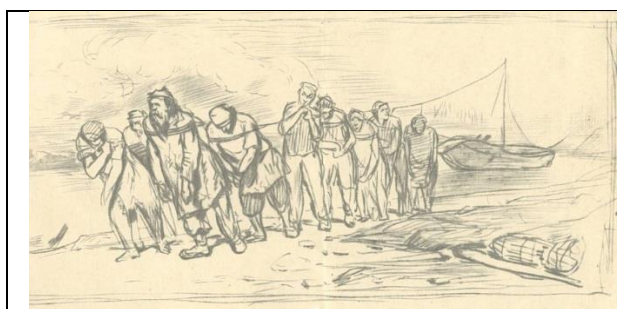
Задания выполняются в течение 180 минут (3ч.)

Шифр

--	--	--	--

Задание 1.1. Максимальный балл – 20.

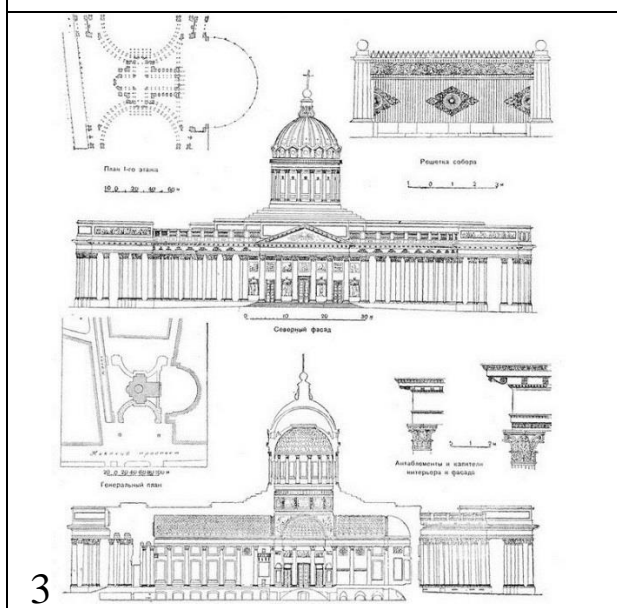
Перед вами 3 эскиза и 1 этюд к известным произведениям искусства. Рассмотрите изображения и ответьте на вопросы:



1



2



3



4

- 1) Назовите созданные на их основе произведения (по 1 баллу за каждый правильный ответ)

- 2) Укажите авторов (по 2 балла за каждый правильный ответ)
- 3) Определите какое из изображений является этюдом (2 балла)
- 4) Назовите виды искусства, созданных на их основе произведений (по 1 баллу за каждый правильный ответ)
- 5) Чем отличается эскиз от этюда? (2 балла за правильный ответ)

Задание 1.2. Максимальный балл – 20.

По приведенным фактам определите архитектурные памятники и их место расположения

1. Она имеет 294 ступеньки. Высота её составляет 55,86 м от земли в самой низкой точке и 56,7 м в самой высокой точке. Диаметр основания — 15,54 м. Толщина наружных стен уменьшается от основания к вершине (у основания — 4,9 м, на высоте галерей — 2,48 м). Её масса составляет 14 453 т. Текущий наклон оценивается в $3^{\circ} 54'$. Основана в 1173 году.
2. Длина её со всеми ответвлениями составляет 21 196 километров. Толщина её составляет 5—6 м в верхней части и не превышает 7 м в нижней части, а высота — в среднем от 6 до 8 м, максимально достигает 16 м.
Сооружение простирается вдоль горной цепи Иньшань, огибая все отроги, преодолевая как высокие подъёмы, так и весьма значительные ущелья. На протяжении многих столетий она меняла свои названия. Изначально она называлась «Барьером», «Разгулом» или «Крепостью». Начало постройки относится к III до н.э.
3. Общая форма комплекса, включая дополнительные постройки, — прямоугольная, с длинной стороной в 600 и короткой в 300 м. Планировка самого мавзолея напоминает планировку построенного ранее в Дели мавзолея Хумаюна . Пятикупольный ансамбль мавзолея с четырьмя минаретами по углам размещается на квадратной платформе с длиной стороны 95,4 м, его максимальная высота приближается к 74 м (высота минаретов — 41 м. Дата основания 1632 г.
4. Её высота (в настоящее время): ≈ 137 м, а изначальная 146,6 м. Угол наклона боковой грани (в настоящее время): $51^{\circ} 50'$. Длина бокового ребра (изначально): 230,33 м . Длина бокового ребра (в настоящее время): около 225 м. Длина сторон основания: юг — 230,454 м; север — 230,253 м; запад — 230,357 м; восток — 230,394 м. Построена около 2600 г. до н.э.

Архитектурный памятник (по 3 балла за каждый правильный ответ)	Страна (по 2 балла за каждый правильный ответ)
1	
2	
3	
4	

Задание 2.1. Максимальный балл 30

Перед вами картина Юрия Ивановича Пименова «Ожидание»



- 1) Придумайте картине свое название (2 балла)
- 2) Укажите не менее 10 определений (слов, словосочетаний), которые понадобятся для описания данной картины. (по 1 баллу за каждое определение, логически подходящее)
- 3) В 6-7 предложениях опишите представленное произведение по следующим критериям: основная идея, композиция, формат, колорит, сюжет и художественный образ произведения в целом (его смысл и способы передачи общего настроения работы). (18 баллов)

Задание 2.2. Максимальный балл – 30

Просмотрите отрывок из фильма «Черный лебедь»

По сюжету главная героиня в процессе маниакальной подготовки к роли в балете начинает терять рассудок.

Назовите балет и автора, которые использует фрагмент (3 балла)

Напишите какие художественные приемы использованы в данном фрагменте:

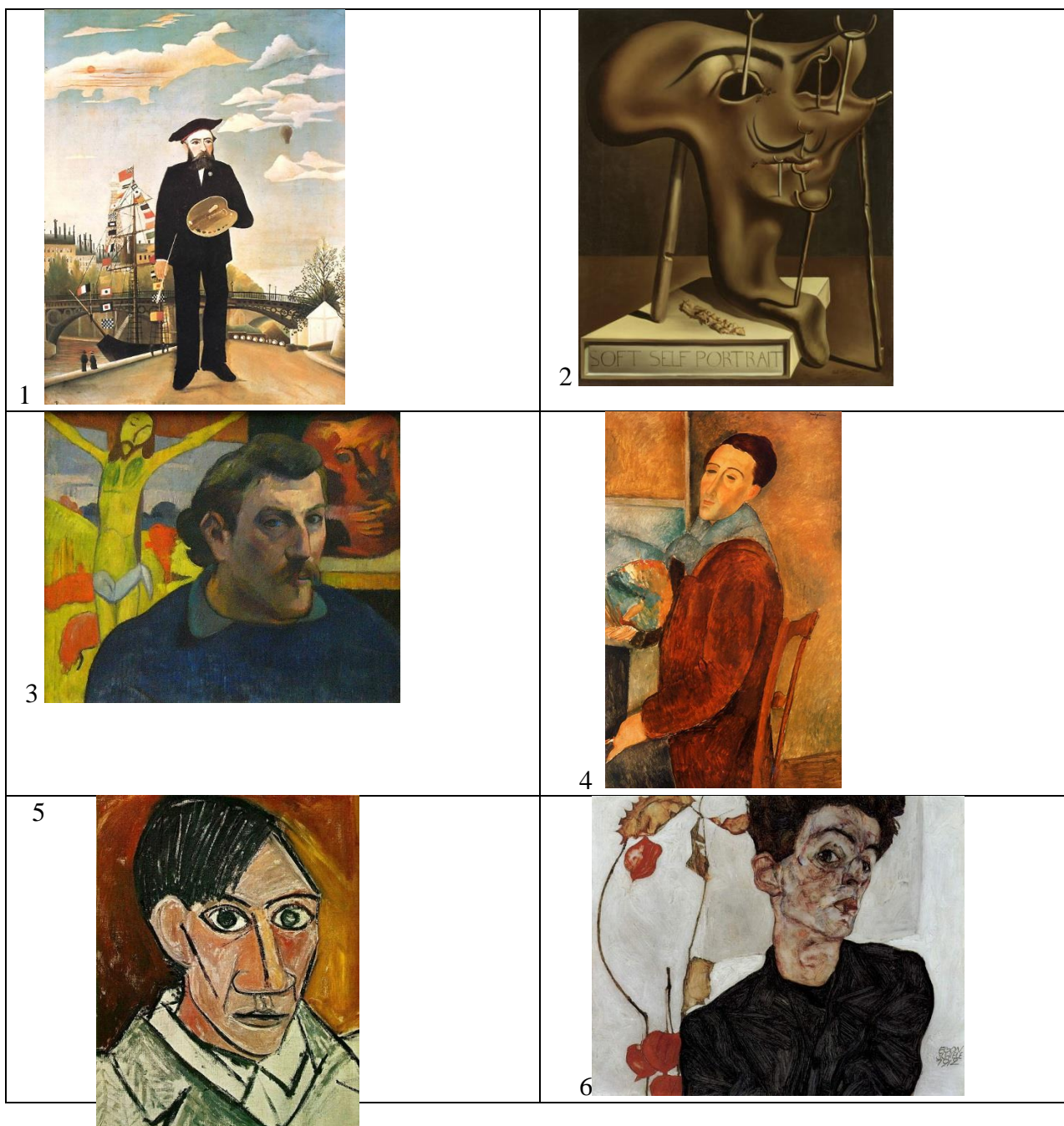
Кинематографические (9 баллов)

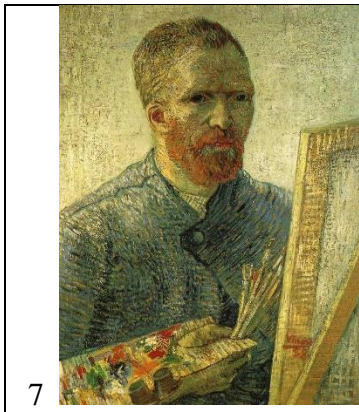
Хореографические (9 баллов)

Музыкальные (9 баллов)

Задание 3. Максимальный балл - 40

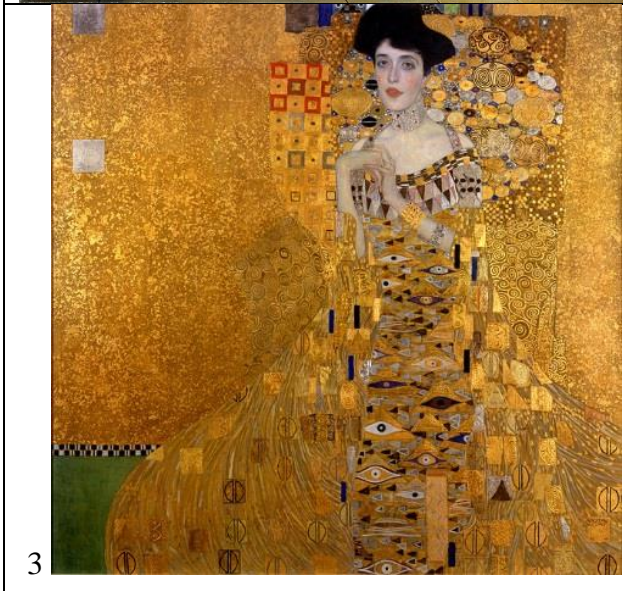
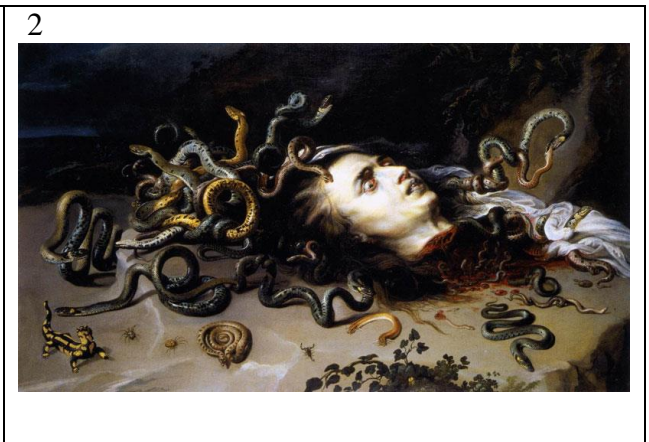
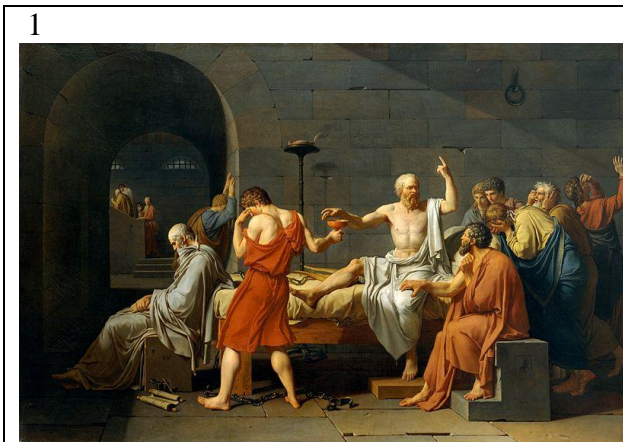
Автопортрет издавна был жанр рефлексии для художника. Перед вами 8 автопортретов художников конца 19 начала 20 веков.

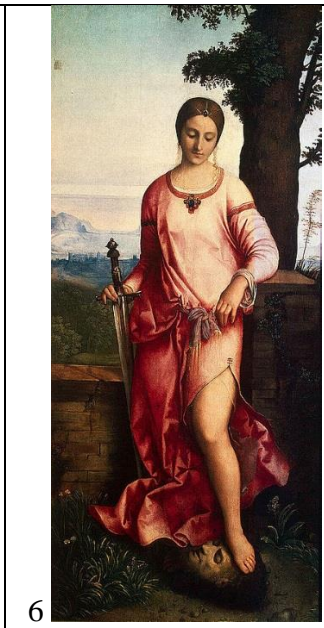




Художник (по 2 балла за каждый правильный ответ)	Характерные черты творчества (по 3 балла за каждый правильный ответ)

Задание 4. Максимальный балл – 42.





Напишите название картин

Назовите художников, представленных выше работ.

Определите исторические стили живописных произведений

Расставьте их в хронологическом порядке от самых ранних до самых поздних (по 1 баллу за правильный порядок)

Из представленных деятелей других видов искусств, подберите тех, кто подходит к данному стилю искусства.

Клод Дебюсси, Огюст Роден. Лоренцо Бернини, Иоганн Себастьян Бах. Федор Шехтель, Антонио Гауди. Данте Алигьери, Уильям Шекспир. Антонио Канова, Вольфганг Амадей Моцарт. Эдгар Алан По, Фредерик Шопен

Название (по 2 балла)	Автор (по 2 балла)	Стиль (по 1 баллу)	Деятели (по 1 баллу)

Задание 5. Максимальный балл – 40.

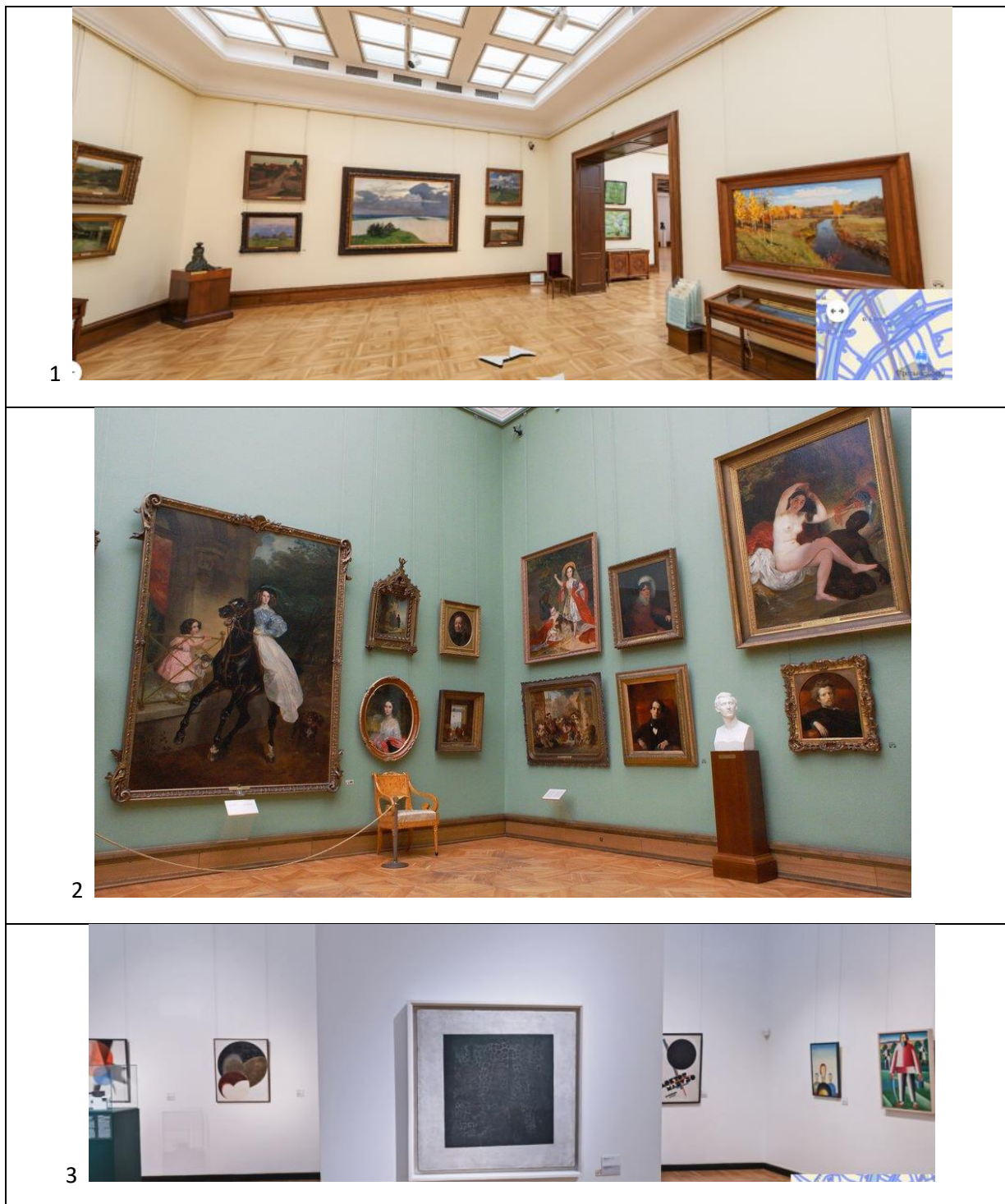
Перед вами залы известной художественной галереи.

Назовите галерею (1 балл).

Назовите художников, которому посвящены залы (по 3 балла).

Назовите по 2 живописных произведения, которые вы узнали (по 2 балла за каждую картину).

Придумайте свою экскурсию, распределив залы на выбор: по эпохам, художественной манере, жанрам или художественным идеям (по 6 баллов за каждый описанный зал)



Номер зала Художник Картины	Экскурсия
Номер зала Художник Картины	Экскурсия
Номер зала Художник Картины	Экскурсия