

Шифр

--	--	--	--

**МУНИЦИПАЛЬНЫЙ ЭТАП
ВСЕРОССИЙСКОЙ ОЛИМПИАДЫ ШКОЛЬНИКОВ
2023/2024 УЧЕБНЫЙ ГОД**

**ИСКУССТВО
(МИРОВАЯ ХУДОЖЕСТВЕННАЯ КУЛЬТУРА)**

11 класс

Время выполнения – 225 минут
Максимальный первичный балл- 296

Задание 1.

Представлены работы выдающихся зодчих и перечислены их имена.

1. Соотнесите объекты с именами их авторов. Внесите их в таблицу в хронологической последовательности, укажите номера изображений и названия объектов.

2. Укажите название архитектурного стиля каждого произведения.

3. Укажите местоположение каждого объекта и век создания.

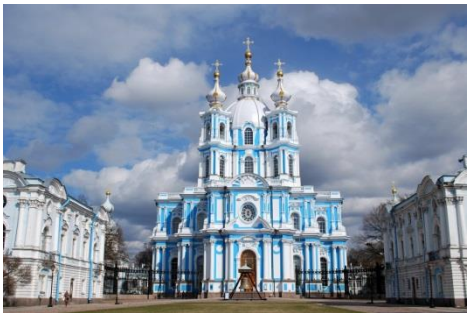
4. Предложите возможные варианты классификаций изображений.



1



2



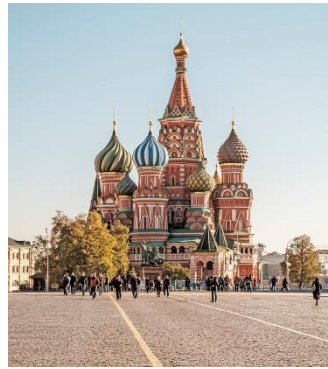
3



4



5



6



7



8

И.Е. Старов	Бажен Огурцов, Антип Константинов, Трефил Шарутин, Ларион Ушаков
А. Н. Воронихин	Постник Яковлев (по одной из версий) Барма и Постник (по другой версии)
Огюст Монферран	Бартоломео Франческо Растрелли
Карл Росси	Николай Иванович Поздеев, Петр Бойцов

Ответ:

Время создания	Имя зодчего	Название объекта	Стиль	Место нахождения

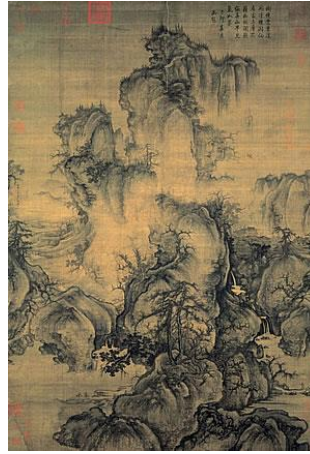
Возможные классификации

	Принцип классификации	Группы

Задание 2.

Рассмотрите предложенные произведения искусства.

1. Определите их жанр, кратко опишите увиденное.
2. К какому типу культуры (восточному или западному), по Вашему мнению, относятся данные произведения. По каким признакам и деталям Вы это определили (страна, эпоха, выразительные средства, другое).
3. Что, на Ваш взгляд, интересует создателя каждого из представленных произведений?
4. Чем, по Вашему мнению, отличается картина мира, представленная художниками?



Ответ:

1. _____
2. _____
3. _____
4. _____

Задание 3.

1. Прочитайте предложенные поэтические тексты. Сформулируйте тему (или темы), которая(ые) их объединяет(ют).

2. Какие чувства, по Вашему мнению, владели поэтами в период их создания. Какой подтекст, по Вашему мнению, может содержаться в приведенных строках? Объясните, что позволило Вам сделать такие выводы.

3. Определите, какой период русской литературы – золотой или серебряный, принадлежат цитируемые произведения. Аргументируйте свой ответ, уточняя детали (поэтический жанр, форму, особенности создания художественного образа...)

Чародейкою Зимою Околдован, лес стоит — И под снежной бахромою, Неподвижною, немою, Чудной жизнью он блестит. И стоит он, околдован, — Не мертвец и не живой — Сном волшебным очарован, Весь опутан, весь окован Легкой цепью пуховой... Солнце зимнее ли мещет	Светло-пушистая, Снежинка белая, Какая чистая, Какая смелая! Дорогой бурною Легко проносится, Не ввысь лазурную, На землю просится. Лазурь чудесную Она покинула, Себя в неизвестную
---	--

На него свой луч косой —
В нем ничто не затрепещет,
Он весь вспыхнет и заблещет
Ослепительной красой.

Ответ:

Страну низринула.
В лучах блистающих
Скользит, умелая,
Средь хлопьев тающих
Сохранно-белая.
Под ветром веющим
Дрожит, взмывается,
На нем, лелеющем,
Светло качается.
Его качелями
Она утешена,
С его метелями
Крутится бешено.
Но вот кончается
Дорога дальная,
Земли касается
Звезда кристальная.
Лежит пушистая,
Снежинка смелая.
Какая чистая,
Какая белая!

Ответ:

1. _____

2. _____

3. _____

Задание 4.

Рассмотрите предложенное произведение искусства и ответьте на вопросы.



1. Назовите фамилию художника, автора картины.
2. Кто является автором текста, положенного в основу сюжета данной картины.
3. В связи с какими событиями была записана история, послужившая основой для данной картины.
4. Для каких народов были характерны ритуалы, подобные тому, что представлены на картине.
5. Опираясь на картину, опишите особенности представленного на ней обряда.

Ответ:

1. _____

2. _____

3. _____

4. _____

5. _____

Задание 5.

Прослушайте музыкальный фрагмент.

1. Определите музыкальное произведение, представленное во фрагменте.

Напишите его название.

2. Напишите имя автора этого произведения.

3. Охарактеризуйте музыкальные образы, представленные во фрагменте.

Назовите средства музыки, раскрывающие музыкальные образы произведения.

Опишите, что происходит в музыкальном произведении.

Ответ:

Название музыкального произведения	
Автор музыкального произведения	
Характеристика музыкальных образов Средства музыки Что происходит в музыке?	

Задание 6.

Перед вами 8 скульптурных работ, находящихся в г. Йошкар-Оле, установленных в течение последних 20 лет. Их авторами являются два известных деятеля искусств. Первый из них - это заслуженный художник России скульптор Анатолий Александрович Ширнин. Часто А. Ширнин работает в соавторстве с художниками Сергеем Яндубаевым, Алексеем Шиловым. Второй автор - Андрей Николаевич Ковальчук (российский скульптор, народный художник Российской Федерации, педагог, председатель Союза художников России, академик Российской академии художеств). Внимательно просмотрите иллюстрации перед ответом на вопросы.

1. Определите авторство скульпторов, распределите номера иллюстраций в таблице.

2. Названия некоторых скульптур пропущены, впишите их в бланк ответа.

3. Какие из них были установлены самыми последними?

			
1	2	3	4
			
5	6	7	8

Ответ:

1. Распределите иллюстрации памятников в таблице между скульпторами.

Скульптор	Номер иллюстрации
А. А. Ширнин	
А. Н. Ковальчук	

2. Впишите пропущенные названия скульптур.

1. _____

2. _____

3. Памятник Александру Ефимовичу Котомкину-Савинскому.

4. _____

5. _____

6. _____

7. Скульптурная композиция «Счастливая семья» (2007).

8. Памятник Александру фон Келлеру (2013).

3. Какие из них были установлены самыми последними?

Задание 7.

Вам предложили составить программу кинолектория по произведениям мировой классической литературы и представили проспект имеющихся в наличии фильмов.

По кадрам, представленным в таблице, определите:

1. Сколько фильмов в Вашем распоряжении?
2. Напишите их названия, режиссеров, авторов литературных произведений.
3. Распределите иллюстрации по принадлежности к фильмам.



1



2



3



4



5



6

Ответ:

1. Количество фильмов
2. Названия фильмов
3. Иллюстрации