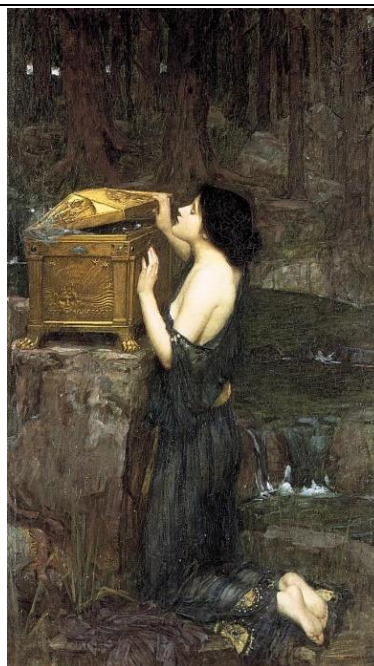


**МУНИЦИПАЛЬНЫЙ ЭТАП ВСЕРОССИЙСКОЙ ОЛИМПИАДЫ  
ШКОЛЬНИКОВ ЛЕНИНГРАДСКОЙ ОБЛАСТИ  
ПО ИСКУССТВУ (МИРОВОЙ ХУДОЖЕСТВЕННОЙ КУЛЬТУРЕ)  
В 2023–2024 УЧЕБНОМ ГОДУ  
ОЛИМПИАДНЫЕ ЗАДАНИЯ ДЛЯ 7–8 КЛАССОВ**

**Задание 1.** Даны иллюстрации к греческим мифам. Укажи названия мифа. Кратко опиши сюжет мифа. Ответ запиши в таблицу.



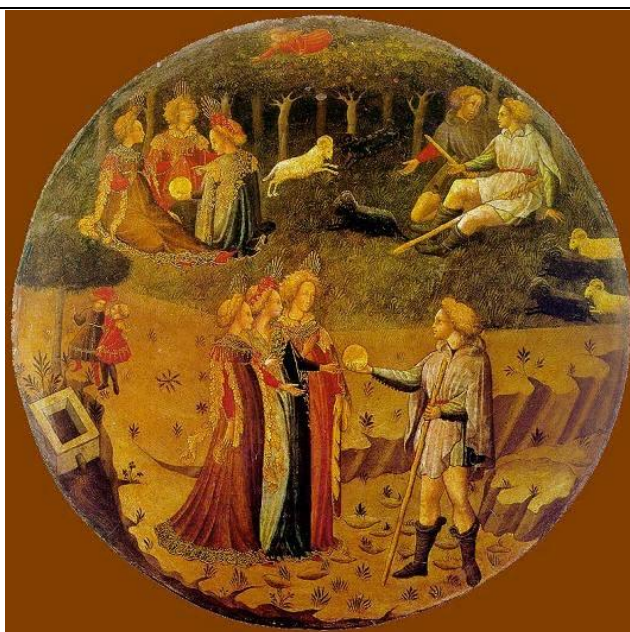
1.



2.



3.



4.

Таблица для выполнения задания

<i>Название мифа</i>	<i>Краткий сюжет мифа</i>
1.	
2.	
3.	
4.	

**Общее количество баллов: 32 балла.**

**Задание 2.** Соответствующему определению вставить пропущенный термин.

1. \_\_\_\_\_ – одно из основных пространственных искусств; художественно организованное пространство для жизнедеятельности человека, совокупность составляющих его объектов, совокупность творческих Процессов, направленных на создание такого процесса.

2. \_\_\_\_\_ – метод проектирования, при котором объекту, кроме его основного предназначения, придаются качества красоты, экономичности, повышенной функциональности, физиологического и психологического удобства, четкой социальной ориентации.

3. \_\_\_\_\_ – русская народная повествовательная песня-поэма о богатырях и героях.

4. \_\_\_\_\_ – изображение человека, событий или явлений в фантастическом, уродливо-комическом виде.

5. \_\_\_\_\_ – специальный прибор, издающий звук определенной частоты. Этот звук служит эталоном при настройке музыкальных инструментов и в пении.

6. \_\_\_\_\_ – предметы, специально изготавливаемые и употребляемые вместо настоящих вещей в театральных постановках.

7. \_\_\_\_\_ – рисунок с натуры, выполненный преимущественно вне мастерской с целью собирания материала для более значительной работы, ради упражнения, иногда же — с какой-либо специальной целью (например, по заданию газеты, журнала).

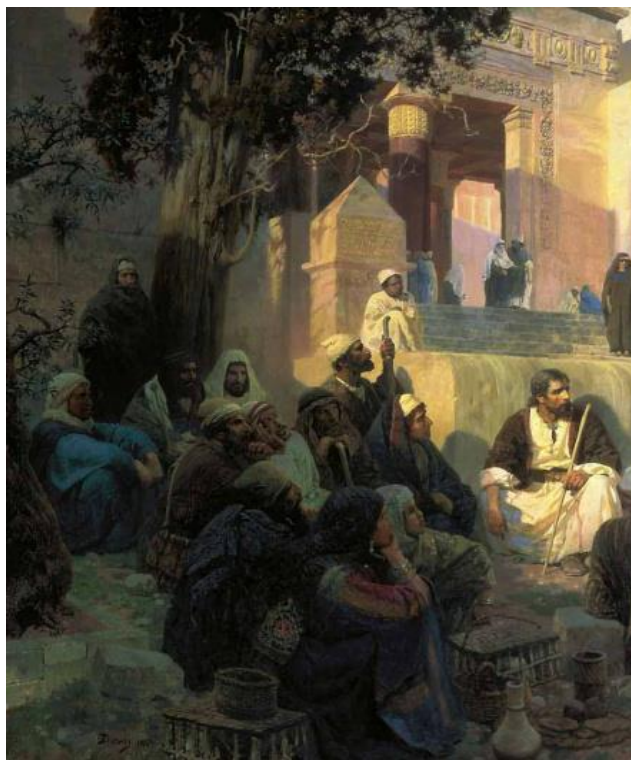
8. \_\_\_\_\_ – характер взаимосвязи всех цветовых элементов изображения, его цветовой строй. Главное его достоинство — богатство и согласованность цветов, соответствующих самой природе, передающих в единстве со светотенью предметные свойства и состояние освещенности изображаемого момента.

9. \_\_\_\_\_ – в изобразительном искусстве широко распространенная разновидность графической техники, связанная с работой на камне (плотный известняк) или заменяющей его металлической пластинке (цинк, алюминий).

10. \_\_\_\_\_ – речь актера, обращенная к слушателям или самому себе.

**Общее количество баллов: 30 баллов.**

**Задание 3.** Определите художественное полотно по фрагменту.



1. Написать название картины и имя ее автора

\_\_\_\_\_

2. Определить жанр произведения \_\_\_\_\_

3. Определить, какую часть в композиции занимает представленный фрагмент \_\_\_\_\_

4. Описать сюжет картины \_\_\_\_\_

5. Написать 5 словосочетаний или предложений, передающих настроение работы \_\_\_\_\_

6. Указать две известные работы этого художника \_\_\_\_\_

7. Высказать свое мнение о данном художнике или данной картине

\_\_\_\_\_

**Общее количество баллов: 46 баллов.**


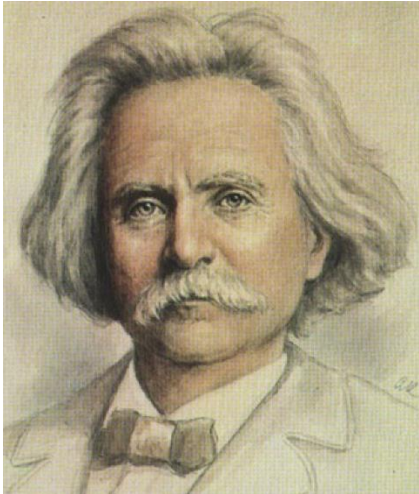

#### Задание 4.

1. Переставь буквы так, чтобы получились фамилии композиторов

1) ковниХрен 2) игГр 3) скийгомыДарж

2. Подпиши полученные фамилии рядом с именем композитора в таблице

3. Соотнеси № портрета с фамилией композитора и укажи его в таблице

		
1.	2.	3.

4. Прочитай фрагменты биографии композиторов. Определи, о ком эти высказывания. В таблице напротив фамилии композитора укажи букву биографии.

А) Сегодня композитора изредка исполняют на родине и почти не знают в мире. На западе есть своя «Русалка» А. Дворжака, имеющая популярные арии. «Каменный гость» сложен для восприятия, кроме того, при переводе во многом теряется связь музыки и пушкинского стиха, а значит, и сама идея необычной оперы. Ежегодно в мире его оперы исполняются всего около 30 раз.

Б) Композитор также писал музыку к кинофильмам. Среди популярных лент, в которых звучат его произведения, — «Свинарка и пастух», «Поезд идет на восток» и «В шесть часов вечера после войны». За мелодии из кинолент мастер трижды был награжден Сталинской премии II степени. Его музыка звучала и в знаменитой комедии Эльдара Рязанова «Гусарская баллада» с Ларисой Голубкиной и Юрием Яковлевым в главных ролях. Популярностью пользовалась композиция «Что так сердце растревожено», написанная для фильма «Верные друзья» режиссера Михаила Калатозова.

В) Этого композитора часто называют певцом скандинавских легенд, и это полностью соответствует истине. Он любил свою Норвегию, сказочно прекрасную и величавую, с ее ослепительно-белыми горными вершинами и синими озерами, волшебным северным сиянием и бездонным небом. Он с детства впитал в себя своеобразную народную музыку, песни и танцы, увлекался древними легендами и сказаниями. В его музыке нашел отражение сказочный скандинавский фольклор, с троллями и гномами, живущими в своих пещерах. Его произведения глубоко национальны, поэтому нет ничего удивительного в том, что норвежцы обожают своего композитора.

Таблица для ответа

<i>Имя</i>	<i>Фамилия</i>	<i>№ портрета</i>	<i>Буква биографии</i>
Александр Сергеевич			
Тихон Николаевич			
Эдвард Хагеруп			

**Общее количество баллов: 30 баллов.**

**Задание 5.** Познакомьтесь с описанием знаменитого произведения искусства, приведенным в тексте.

1. Определите произведение по перечисленным приметам.
2. Укажите вид искусства, к которому оно принадлежит.
3. Обоснуйте выбор вида искусства, выделив в тексте сведения, которые помогают Вам найти ответ.
4. К культуре какого народа принадлежит произведение?
5. Укажите век или эпоху создания.
6. Если возможно, укажите место его нахождения.

«Но нельзя поставить эту ..... в ряд со многими другими, ей современными или даже более ранними изваяниями богов и богинь, свидетельствующими об изрядном техническом мастерстве, но не об оригинальности замысла. Впрочем, и в ней нет как будто ничего особенно оригинального, такого, что не было уже выражено в предыдущие века. Дальний отголосок Афродиты Праксителя... И, однако, в этой статуе все так стройно и гармонично, образ богини любви одновременно так царственно величав и так пленительно женствен, так чист весь ее облик и так мягко светится чудесно моделированный мрамор, что кажется нам: резец ваятеля самой великой эпохи греческого искусства не мог бы высечь ничего более совершенного!» Лев Любимов.

<i>Произведение</i>	<i>Вид искусства</i>	<i>Подсказки текста для ответа</i>	<i>Страна</i>	<i>Век или эпоха</i>	<i>Местонахождение</i>

**Общее количество баллов: 22 балла.**

**Задание 6.** Найти историческому периоду архитектурное сооружение, костюм и бытовой предмет и запиши цифры в таблицу.

		
1.	2.	3.
		
4.	5.	6.
		
7.	8.	9.
		
10.	11.	12.

Таблица для ответов

<i>Исторические эпохи</i>	<i>Архитектура</i>	<i>Одежда</i>	<i>Предметы быта</i>
Древняя Греция			
Древний Египет			
Возрождение			
Средневековье			

**Общее количество баллов: 40 баллов.**



**МУНИЦИПАЛЬНЫЙ ЭТАП ВСЕРОССИЙСКОЙ ОЛИМПИАДЫ  
ШКОЛЬНИКОВ ЛЕНИНГРАДСКОЙ ОБЛАСТИ  
ПО ИСКУССТВУ (МИРОВОЙ ХУДОЖЕСТВЕННОЙ КУЛЬТУРЕ)  
В 2023–2024 УЧЕБНОМ ГОДУ  
ОЛИМПИАДНЫЕ ЗАДАНИЯ ТВОРЧЕСКОГО ТУРА ДЛЯ 7–8 КЛАССОВ**

**Задание.** Вы куратор проекта выставки, посвященной 525-летию фрескам Дионисия в соборе Рождества Богородицы Ферапонтова монастыря (1503).

1. Наметьте основные группы экспонатов.
2. Дайте образное название каждой группе.
3. Предложите общее название выставки и ее девиз.
4. Обоснуйте свой выбор экспонатов, их группировку и выделите основные характерные черты каждой группе.
5. Выделите значимое для каждой группы произведение художника.
6. Дайте итоговое заключение значения творчества данного художника для своего времени.