

ШИФР УЧАСТНИКА _____





Задания для обучающихся

Продолжительность выполнения заданий - 180 минут
Максимальное количество баллов- 100 баллов

Задание 1 (13 баллов)

1) К какой исторической эпохе относятся произведения на иллюстрациях 1-4?

2) К каким историческим типам культуры (странам) относятся произведения:

<p>1.</p> 		<p>2.</p> 
<p>3. _____</p>		<p>4. _____</p>
		

3) Напишите по два примера памятников архитектуры, относящихся к тем же историческим типам культуры, что и произведения на иллюстрациях:

1.	2.
3.	4.




Задание 2 (17 баллов)


1). Продолжите логический ряд, написав еще три слова: Палех, Гжель, Жостово _____

2). Назовите вид изобразительного искусства, связанный с этими словами: _____

3). Назовите форму народного творчества, связанную с этими словами: _____

4). Соотнесите предложенный ряд слов (Палех, Гжель, Жостово) с иллюстрациями. Подпишите все иллюстрации.

		
1. _____	2. _____	3. _____

	
4. _____	5. _____

Задание 3 (13 баллов)

Дан ряд названий произведений. Их можно разбить на группы. Предложите свои варианты разбивки. Дайте название каждой группе.

А) «Евгений Онегин», «Каменный цветок», «Щелкунчик», «Ромео и Джульетта», «Иоланта», «Спящая красавица», «Война и мир», «Повесть о настоящем человеке», «Лебединое озеро».

Вариант 1.

Музыкальные произведения	Признак разбивки на группы

Вариант 2.

Музыкальные произведения	Признак разбивки на группы

Задание 4 (18 баллов)

1) Распределите термины по принципу часть – целое: *архитектура, балет, живопись, интерьер, кино, колорит, монтаж, опера, речитатив, хореография.*

Для этого заполните таблицу: в верхней строке – вид искусства, под ним – элемент этого вида искусства.

Целое					
Часть					

2) Дайте определение:

Балет - _____

Колорит - _____

Задание 5 (14 баллов)



Василий Григорьевич Перов – Рыболов
1871. 91x72



ПЕРОВ Василий – Птицелов

Рассмотрите картины Василия Григорьевича Перова. Картины выполнены в реалистичной манере.

1) Назовите общие черты художественных образов, композиционных решений на этих картинах (до 3-х черт).

2) Назовите различия в разработке художественных образов и композиционных решений (до 4-х черт).

Общие черты художественных образов, композиционных решений - за каждую правильно названную общую черту 2 балла. Максимум 6 баллов	
Различные черты художественных образов, композиционных решений – за каждую черту 1 балл. Максимум 8 баллов.	
Рыболов	Птицелов

Задание 6. (25 баллов)

В новом Дворце детского и юношеского творчества будут работать пять творческих объединений по интересам.

Предложите свои варианты объединений:

А) придумайте яркие метафорические названия творческих объединений, отражающие их специфику;

Б) для какого возраста будут работать эти объединения;

В) нарисуйте оригинальные эмблемы этих объединений.

А)

Б)

В)

ЗАДАНИЕ 1

1.



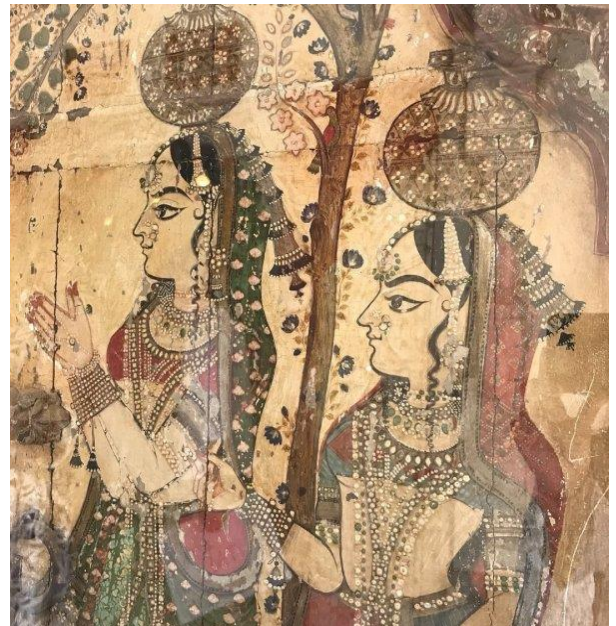
2.



3.



4.



ЗАДАНИЕ 2



1.



2.



3.



4.



5.

ЗАДАНИЕ 5



Василий Григорьевич Перов – Рыболов
1871. 91×72



ПЕРОВ Василий - Птицелов