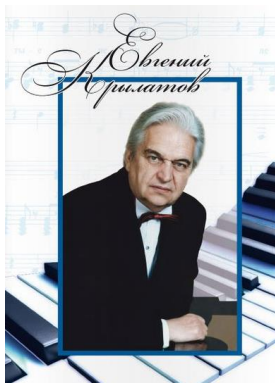


Задания
муниципального этапа
Всероссийской олимпиады школьников по искусству
(Мировой художественной культуре) 2023 – 2024 учебного года
9 класс (150 минут)

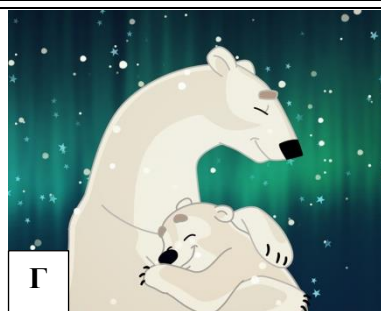
Задание 1 (27 баллов)



Евгений Павлович Крылатов – известный советский композитор, автор музыки более чем к 160 фильмам и мультфильмам. В 2024 году исполнится 90 лет со дня рождения композитора.

Прослушайте музыкальные композиции, написанные Е.П. Крылатовым, к кинофильмам и мультфильмам.

Соотнесите кадры с песней. Выполните задания. Ответы внесите в таблицу.



1. Соотнесите музыкальные отрывки с кадрами (некоторым музыкальным композициям соответствует несколько кадров).
2. Напишите названия мультфильмов/кинофильмов.
3. Укажите лишний кадр. Напишите название мультфильма/кинофильма и автора музыки.
4. Среди представленных кинофильмов/мультфильмов есть такие, которые были созданы на основе литературных произведений. Напишите названия произведений и их авторов.

Задание 2 (17 баллов)

Рассмотрите внимательно изобразительный ряд и выполните задания. Ответы внесите в таблицу.



А



Б



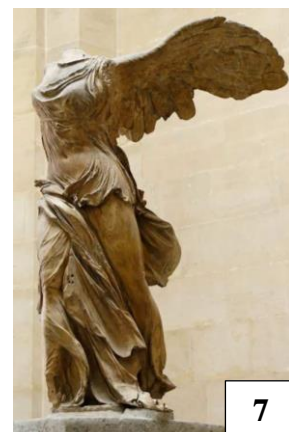
В

1. Напишите названия памятников архитектуры. Укажите их местоположение. Назовите период культуры, в который были созданы сооружения.
2. Что общего между этими сооружениями?

Задание 3 (13 баллов + 3 балла за грамотное написание терминов)

Ответьте на вопросы.

1. Техника и вид изобразительного искусства, заключающиеся в создании живописных или графических произведений путем наклеивания на какую-либо основу материалов, различных по цвету и фактуре.
2. Художественное произведение малых размеров, отличающееся богатством и декоративностью форм, фактуры, орнаментальностью, тонкостью письма.
3. Вид сценического искусства без слов, в котором чувства и мысли действующих лиц выражаются жестами, мимикой.
4. Фильм, который снимается по сценарию вышедшей ранее картины или по мотивам ее сценария. Новая версия старой картины.



7

5. Старинный русский народный инструмент, представляющий собой полый плоский ящик, на котором натянуты металлические струны.
6. В искусстве вид скульптуры, в котором изображение является выпуклым (или углубленным) по отношению к плоскости фона.
7. В каком музее хранится скульптура (см. фото № 7)?
8. Название этого художественного направления переводится с латинского как «образцовый».
9. Автор картины.
10. Верхняя часть колонны, на которую опирается антаблемент.
11. Автор опер «Иван Сусанин» («Жизнь за царя») и «Руслан и Людмила».
12. Жанр (см. фото №12)
13. Архитектурно оформленный вход в здание.



9



12

Задание 4 (20 баллов)

Рассмотрите внимательно полотна известных художников и выполните задания.

1. Напишите названия полотен, укажите их авторов.
2. «Озвучьте» картины: какую музыку/какие звуки можно услышать, рассматривая представленные полотна.



А



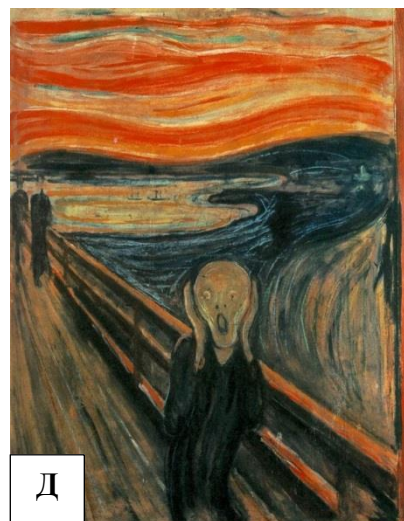
Б



В



Г



Д

Задание 5 (30 баллов)

В Бресте есть удивительная улица, где размещается Аллея кованых фонарей. Она носит имя великого писателя. Рассмотрите фотографии и укажите, с именем какого писателя связано название улицы. Напишите названия произведений, запечатлённых в металле.

Пофантазируйте... Создайте в нашем городе проект улицы/бульвара, которые будут связаны с творчеством какого-либо русского писателя/поэта. Продумайте её оформление: пространство улицы/бульвара; экспонаты; композиционная завершённость и логичность.



А



Б



В